



UNIVERSITÀ
DEGLI STUDI DI TRIESTE
Dipartimento di Geoscienze



Rapporti OM

N. 150

Franco Stravisi
Stefano Cirilli

Stazione mareografica di Trieste - Porto Lido DATI 2011



Trieste 2012

INDICE

	pag.
RIASSUNTO	3
La stazione mareografica	3
Correzione dei dati di livello	5
Tabelle e grafici	6
RIFERIMENTI	7
Dati	
Livello del mare (dati orari)	8
Livello del mare (dati medi ed estremi giornalieri)	14
Temperature (dati medi ed estremi giornalieri)	20
Riassunto annuale	32
Grafici	33

Questa collana di rapporti è iniziata nel 1986 per documentare l'attività svolta all'Università di Trieste nel campo dell'oceanografia e della meteorologia. Nel corso degli anni ci sono stati dei cambiamenti nella denominazione a seguito della fusione di Istituti e Dipartimenti:

FTC	(1986-1990)	Cattedra di Fisica Terrestre e Climatologia, Facoltà di Scienze
LC	(1990-1992)	Laboratorio di Climatologia, Dipartimento di Fisica Teorica
OM	(1993-1995)	Sezione di Oceanografia e Meteorologia, Istituto di Geodesia e Geofisica
OM	(1996-2009)	Sezione di Oceanografia e Meteorologia, Dipartimento di Scienze della Terra
OM	(2010-2011)	Sezione di Oceanografia e Meteorologia, Dipartimento di Geoscienze
OM	(2012)	Sezione di Oceanografia e Meteorologia, Dipartimento di Matematica e Geoscienze

Stazione mareografica di Trieste - Porto Lido DATI 2011

Franco Stravisi
Stefano Cirilli

Università di Trieste,
Dipartimento di Geoscienze
Sezione di Oceanografia e Meteorologia.

RIASSUNTO. Sono pubblicati i dati orari del livello del mare ed i dati medi ed estremi giornalieri del livello del mare, della temperatura dell'aria e della temperatura del mare (in superficie ed a 2 m di profondità) rilevati alla stazione mareografica di Trieste - Porto Lido durante il 2011.

La stazione mareografica

La stazione mareografica di Trieste - Porto Lido (ED: 45°38'55" N, 13°45'18" E; WGS84: 45°38'57.14" N, 13°45'16.70 E; fig. 1, 2) è stata installata dall'Istituto di Geodesia e Geofisica nel 1995 presso la sede a mare dell'Istituto Tecnico Nautico di Trieste (Stravisi e Purga, 1997; Stravisi 1998). Sull'orlo del molo, presso il mareografo, è posto un caposaldo integrato nella rete nazionale di livellazione con la sigla CjD1/2-CO (fig. 2); un caposaldo verticale (CjD1/2-CO') è riportato sul palo di sostegno dei tubi idrometrici.

I sensori impiegati sono elencati nella tab. 1. Il mareografo principale è un OTT Thalimedes a galleggiante, dotato di encoder e data logger, operativo dal 19 marzo 2003. Il sensore di livello Micros SLU1 ad onde sonore è tenuto ancora in funzione come riserva. I dati di livello sono controllati periodicamente mediante misure dirette.

La tab. 2 riassume la situazione dei riferimenti altimetrici.

parametro	simbolo	sensore	quota /m	precisione
<i>livello del mare</i>	<i>L</i>	Ott Thalimedes	3.2	1 mm
<i>livello del mare</i>	<i>S</i>	Micros SLU1	4.5	1 mm
<i>temperatura di SLU1</i>	θ_s	Pt100	4.5	0.01 °C
<i>temperatura del mare</i>	θ_0, θ_2	Micros Pt100	- 0.3, - 2.0	0.01 °C
<i>pressione atmosferica</i>	<i>p</i>	Vaisala PTA 427	3.13	1 Pa
<i>temperatura del barometro</i>	θ_B	LM35CZ	3.13	0.01 °C
<i>temperatura dell'aria</i>	θ	Micros Pt100	4.0	0.01 °C
<i>umidità relativa</i>	<i>U</i>	Vaisala Humitter	4.0	0.1 %

Tab. 1.- Stazione mareografica di Trieste - Porto Lido : strumentazione.



Fig. 1.- Stazione mareografica di Trieste - Porto Lido.

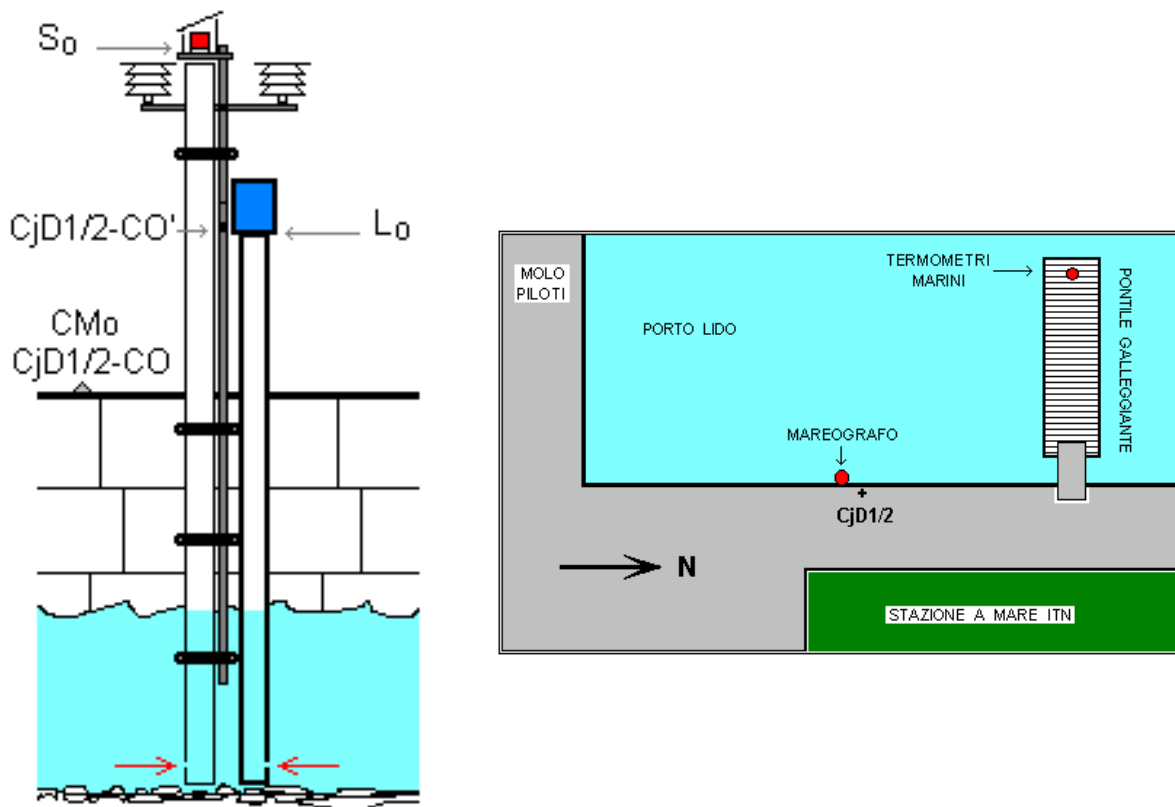


Fig. 2.- Stazione mareografica di Trieste - Porto Lido: sistemazione degli strumenti.

<i>riferimento</i>	<i>descrizione</i>	<i>quota /cm IGM (1967)</i>	<i>quota /cm IGM (2002)</i>	<i>quota /cm P₀</i>
CjD1/2-CO	<i>caposaldo mareografo DST (CM0)</i>		177.49	174.2
CjD1/2-CO'	<i>caposaldo verticale DST</i>		313.46	310.2
Cj39	<i>vecchio caposaldo IGM del Molo Sartorio</i>	66.416	69.57	66.315
CM1	<i>riferimento verticale DST</i>		328.49	325.2
ZPR	<i>“Zero Ponte Rosso”</i>		- 68.4	- 71.7
ZMS	<i>“Zero Molo Sartorio”</i>		89.95	86.7
ZM	<i>“Zero Müller” (zero rete Austriaca)</i>		- 21.2	- 24.5
LMH	<i>“livello medio Hopfner” (1911)</i>		- 13.75	
ZIT	<i>“Zero Istituto Talassografico”</i>	- 166.899	- 163.74	-167
P ₀	<i>piano di riferimento DST</i>	0.10	3.26	0
L ₀	<i>quota sensore mareografico Ott</i>		319.0	315.7
S ₀	<i>quota sensore mareografico Micros</i>		452.3	449.0

Tab. 2.- *Principali caposaldi e piani di riferimento.*

Correzione dei dati di livello

Il mareografo OTT, soggetto ad eventuali spostamenti dello zero dovuti a scivolamento del cavo, di norma contenuti entro ± 2 mm, è stato periodicamente controllato ed aggiustato con misure dirette del livello nel tubo mareografico. La serie è omogenea e completa per tutto il 2011; i dati, riferiti a P₀, hanno la precisione di 1 mm ed un'accuratezza migliore di 5 mm. Per ragioni di economia è stato adottato un intervallo di acquisizione di due minuti; per il calcolo degli estremi relativi, i dati ad 1 min sono stati interpolati per mezzo di funzioni “spline” cubiche.

Il sistema di acquisizione dati Micros è rimasto regolarmente in funzione con le stesse modalità degli anni precedenti. I sensori sono interrogati con continuità; ogni 10 minuti vengono memorizzati i valori medi della pressione, della temperatura (dell'aria, del mare in superficie, del mare a 2 m, del sensore di livello e del sensore di pressione) e dell'umidità relativa, ed il livello medio dell'ultimo minuto. La vecchia centralina è stata cambiata con una Micros DA7000.

La temperatura del mare è misurata a 10 m dalla riva in superficie (0.3 m, θ_0) ed a 2 m di profondità (θ_2); sempre a 2 m è in funzione anche una sonda MicroCAT C-T Seabird. I sensori di temperatura e umidità dell'aria sono posti sul palo di sostegno del mareografo.. Il barometro è collocato internamente alla centralina di acquisizione dati Micros. I dati di pressione e umidità dell'aria rilevati presso la stazione mareografica non sono qui pubblicati: si faccia riferimento ai corrispondenti dati della stazione meteorologica di Trieste.

Tabelle e grafici

Tabelle mensili con i dati orari di livello. L'ora riportata nella prima riga corrisponde al *tempo medio dell'Europa centrale* (TMEC = GMT + 1 h = CET). I dati di livello (3) sono espressi in millimetri e riferiti al *piano zero* (2). L'ultima riga riporta il ciclo giornaliero medio del mese.

Tabelle mensili con i dati giornalieri medi ed estremi del livello. La giornata inizia alle ore 00:00 CET. Le medie giornaliere (med) sono calcolate con i 1440 valori con passo temporale di 1 min; sono inoltre riportati i livelli giornalieri estremi (min, max) con i corrispondenti istanti (*ora*) e l'escursione giornaliera (esc). I livelli, espressi in centimetri, sono riferiti a P₀.

Tabelle mensili con i dati giornalieri medi ed estremi delle temperature. Riportano i dati giornalieri medi (med) ed estremi (min, max) della temperatura dell'aria e del mare e le corrispondenti escursioni (esc).

Riassunto annuale. La tabella riporta, per il livello del mare e per le temperature, i valori medi mensili (med), le medie mensili degli estremi giornalieri (min, max), le medie mensili delle escursioni giornaliere (esc) e gli estremi assoluti del mese (MIN, MAX).

Grafici. Rappresentano la serie temporale del livello del mare (passo 10 min) e la corrispondente *marea meteorologica* (differenza tra il livello osservato e la marea astronomica). La marea astronomica è stata calcolata come somma di sette componenti armoniche ($m = 1,7$):

$$\eta_m = f_m(t) H_m \cos(V_m(t) + u_m(t) - g_m) ;$$

i fattori nodali f e gli argomenti $V+u$ (Stravisi, 1989) sono stati calcolati in funzione del tempo senza la consueta approssimazione lineare. Le costanti armoniche sono le medie dei valori relativi agli anni 1941-1961 e 1975-1996 ottenuti con il metodo dei minimi quadrati (tab. 3).

	M ₂	S ₂	N ₂	K ₂	K ₁	O ₁	P ₁
<i>H</i> /cm	26.7	15.9	4.5	4.8	18.0	5.3	6.0
<i>g</i>	277.0°	284.9°	275.7°	280.2°	71.3°	60.8°	67.3°

Tab. 3.- Costanti armoniche di Trieste.

Gli ultimi due grafici riportano, per tutto l'anno, l'andamento dei valori medi giornalieri della pressione atmosferica al livello del mare, della marea meteorologica, della temperatura dell'aria e del mare a 2 m e della differenza tra la temperatura del mare in superficie e a 2 m di profondità. La pendenza della retta di regressione tra i valori medi giornalieri del livello e della pressione atmosferica del 2011 è di -0.93 cm/hPa.

RIFERIMENTI

- ISTITUTO IDROGRAFICO DELLA MARINA (1962): *Rete mareografica italiana: dati e caratteristiche dei mareografi*, Genova (con aggiornamenti).
- STRAVISI F. (1989): *Fortran and Basic programs for computing and plotting the astronomic tide*, N. 17, (FTC 89/4), 23 pag.
- STRAVISI F. (1998): *Misura del livello marino mediante ecodistanziometro nella stazione mareografica di Trieste - Porto Lido*, in Atti del Workshop "tecnologie marine: attualità e prospettive", Trieste 13-14 novembre 1997, CNR IST e ICTP, 1998, 53-67.
- STRAVISI F., PURGA N. (1997): *La stazione mareografica di Trieste - Porto Lido*, N. 60 (97/7), 9 pag.
- STRAVISI F., PURGA N. (1997): *Stazione mareografica di Trieste - Porto Lido: dati 1996*, 61, (97/8), 63 pag.
- STRAVISI F., PURGA N. (1998): *Stazione mareografica di Trieste - Porto Lido: dati 1997*, 66, (98/4), 63 pag.
- STRAVISI F., PURGA N. (1999): *Stazione mareografica di Trieste - Porto Lido: dati 1998*, 73, (99/4), 63 pag.
- STRAVISI F., PURGA N. (2000): *Stazione mareografica di Trieste - Porto Lido: dati 1999*, 76, (00/1), 63 pag.
- STRAVISI F., PURGA N. (2001): *Stazione mareografica di Trieste - Porto Lido: dati 2000*, 87, (01/7), 63 pag.
- STRAVISI F., PURGA N. (2002): *Stazione mareografica di Trieste - Porto Lido: dati 2001*, 89, (02/2), 63 pag.
- STRAVISI F., PURGA N. (2003): *Stazione mareografica di Trieste - Porto Lido: dati 2002*, 92, (03/1), 64 pag.
- STRAVISI F., PURGA N. (2004): *Stazione mareografica di Trieste - Porto Lido: dati 2003*, 100, (04/2), 64 pag.
- STRAVISI F., PURGA N. (2005): *Stazione mareografica di Trieste - Porto Lido: dati 2004*, 110, (05/4), 64 pag.
- STRAVISI F., PURGA N. (2006): *Stazione mareografica di Trieste - Porto Lido: dati 2005*, 116, (06/4), 64 pag.
- STRAVISI F., PURGA N. (2007): *Stazione mareografica di Trieste - Porto Lido: dati 2006*, 120, (07/1), 64 pag.
- STRAVISI F., PURGA N. (2008): *Stazione mareografica di Trieste - Porto Lido: dati 2007*, 126, (08/2), 64 pag.
- STRAVISI F., PURGA N. (2009): *Stazione mareografica di Trieste - Porto Lido: dati 2008*, 131, (09/2), 63 pag.
- STRAVISI F., PURGA N. (2010): *Stazione mareografica di Trieste - Porto Lido: dati 2009*, 136, (10/2), 63 pag.
- STRAVISI F., CIRILLI S. (2011): *Stazione mareografica di Trieste - Porto Lido: dati 2010*, 142, (11/3), 57 pag

TRIESTE - Porto Lido

Livello del mare /mm

GENNAIO 2011

	1	2	3	4	5	6	7	8	9	10	11	12	13	14	15	16	17	18	19	20	21	22	23	24
1	52	95	192	286	382	458	463	356	233	85	-118	-300	-434	-464	-434	-328	-140	60	224	335	379	339	253	148
2	78	51	65	173	307	427	492	481	390	228	22	-208	-402	-522	-555	-482	-330	-112	112	274	344	327	239	108
3	-8	-98	-130	-56	114	288	400	465	425	293	117	-115	-358	-558	-627	-579	-427	-245	-45	149	284	351	297	170
4	44	-71	-117	-103	0	167	344	479	538	475	281	24	-225	-438	-599	-637	-519	-315	-100	137	309	386	356	277
5	153	11	-81	-79	-6	118	296	424	492	475	336	113	-151	-376	-548	-618	-533	-387	-194	35	255	381	427	376
6	268	144	16	-43	-62	26	158	311	392	436	394	203	-32	-249	-464	-605	-569	-441	-230	-3	222	381	483	480
7	403	267	105	-5	-66	-71	51	190	302	392	398	288	67	-143	-353	-479	-513	-444	-244	-39	193	369	494	515
8	426	289	162	56	-72	-67	-32	117	271	355	413	330	174	-25	-171	-287	-384	-378	-236	-32	121	294	416	411
9	370	277	175	41	-80	-120	-96	-11	106	223	290	301	222	79	-112	-222	-305	-320	-268	-122	43	156	277	339
10	358	308	224	115	14	-69	-93	5	100	191	301	324	279	161	55	-64	-184	-207	-158	-86	27	201	349	420
11	462	426	346	261	171	101	64	74	99	169	205	220	207	152	56	-25	-85	-138	-119	-76	34	138	239	317
12	361	390	366	317	239	143	52	-31	-61	-50	-43	-31	-46	-53	-102	-157	-184	-195	-193	-154	-84	-7	83	166
13	262	321	318	333	294	234	154	35	-45	-115	-163	-149	-139	-107	-62	-43	-20	-24	-27	-16	14	60	125	199
14	241	291	333	376	348	286	217	81	-28	-159	-225	-290	-315	-269	-226	-111	-34	38	93	114	111	113	125	143
15	181	263	315	359	356	389	325	192	131	-117	-253	-340	-414	-434	-416	-225	-102	53	54	39	-5	-15	-25	-77
16	-56	-28	49	147	214	324	307	265	143	-39	-240	-441	-556	-637	-566	-478	-334	-132	-2	79	108	53	-5	-81
17	-109	-114	3	119	275	342	408	408	283	86	-140	-352	-593	-729	-697	-595	-408	-188	71	256	285	245	143	58
18	-54	-72	-29	75	191	327	440	454	376	192	-53	-304	-556	-757	-802	-698	-490	-256	18	251	349	352	292	174
19	14	-86	-130	-106	32	187	322	397	421	330	119	-171	-415	-658	-795	-769	-605	-358	-74	191	362	425	353	201
20	18	-157	-300	-366	-258	-66	131	322	425	384	260	26	-242	-483	-699	-801	-728	-510	-228	41	242	391	363	228
21	19	-196	-378	-439	-417	-286	-170	-8	231	290	258	108	-113	-293	-524	-678	-728	-666	-404	-214	56	205	250	220
22	113	-25	-248	-361	-422	-349	-211	-88	120	345	367	252	142	-45	-363	-514	-568	-629	-531	-252	17	203	312	472
23	409	198	-8	-237	-398	-485	-317	-141	29	183	314	368	225	0	-215	-384	-514	-542	-449	-293	-89	124	335	453
24	404	291	139	-10	-163	-290	-304	-188	-30	125	227	233	169	47	-132	-305	-458	-496	-445	-306	-156	6	183	325
25	372	327	233	66	-90	-186	-242	-267	-222	-133	-45	-6	-5	-48	-159	-258	-326	-375	-371	-301	-142	39	166	327
26	386	404	362	271	149	-21	-142	-234	-243	-214	-175	-121	-89	-78	-129	-138	-148	-154	-112	-57	-1	50	145	267
27	342	388	385	327	208	78	-30	-154	-242	-255	-233	-218	-208	-172	-151	-112	-92	-41	-42	-54	-55	-19	20	63
28	170	199	215	203	174	118	17	-98	-209	-312	-391	-429	-432	-399	-383	-318	-266	-184	-96	-61	-7	6	27	34
29	23	53	110	196	243	279	241	150	28	-111	-248	-347	-438	-485	-456	-341	-156	6	129	199	209	138	100	60
30	35	36	66	199	297	346	352	290	239	93	-87	-277	-405	-438	-409	-290	-85	90	225	322	357	324	183	61
31	-41	-94	-55	13	154	278	345	340	286	130	-49	-234	-353	-422	-441	-348	-205	-16	159	286	322	276	178	33
	184	132	87	69	69	94	127	149	161	128	59	-50	-175	-285	-370	-384	-337	-242	-112	21	132	203	232	222

TRIESTE - Porto Lido

Livello del mare /mm

FEBBRAIO 2011

	1	2	3	4	5	6	7	8	9	10	11	12	13	14	15	16	17	18	19	20	21	22	23	24
1	-90	-170	-176	-115	24	187	305	359	363	279	98	-121	-327	-488	-568	-523	-377	-200	-30	153	289	334	236	109
2	-32	-148	-193	-177	-55	141	321	420	466	398	200	-85	-325	-518	-669	-719	-592	-407	-188	43	222	259	216	106
3	-75	-232	-305	-336	-215	-28	187	331	422	383	186	-68	-341	-586	-765	-826	-681	-510	-289	-18	191	298	303	250
4	80	-96	-233	-262	-231	-125	91	295	374	374	296	77	-224	-498	-657	-751	-685	-499	-267	-28	196	350	395	313
5	190	32	-122	-199	-242	-173	12	164	297	330	257	91	-165	-385	-550	-698	-677	-527	-325	-100	150	341	394	371
6	277	112	-94	-239	-313	-310	-218	-62	86	169	163	86	-88	-314	-509	-651	-700	-601	-390	-179	39	232	336	336
7	199	43	-154	-307	-420	-446	-356	-229	-75	32	102	48	-78	-246	-412	-550	-592	-518	-355	-145	41	196	289	296
8	224	87	-61	-227	-343	-391	-349	-245	-135	5	87	87	16	-117	-244	-357	-427	-401	-316	-176	-16	111	203	226
9	189	104	-29	-140	-278	-375	-398	-340	-256	-184	-91	-48	-39	-82	-154	-277	-348	-344	-281	-207	-105	30	140	182
10	196	142	30	-71	-160	-261	-348	-336	-285	-218	-146	-84	-65	-83	-108	-169	-213	-237	-203	-126	-44	42	97	147
11	187	155	110	33	-30	-98	-182	-212	-239	-232	-206	-168	-135	-137	-129	-126	-114	-97	-79	-51	-21	25	81	118
12	144	159	151	121	80	34	-28	-119	-209	-263	-325	-346	-326	-257	-168	-122	-67	-13	2	-3	12	8	3	14
13	48	82	105	152	142	121	68	-10	-113	-232	-311	-366	-391	-359	-277	-148	-21	91	159	148	100	48	-1	-32
14	-35	8	70	122	166	195	182	114	-11	-161	-333	-463	-557	-525	-402	-262	-88	49	121	141	113	70	9	-59
15	-89	-86	-40	31	141	227	271	269	191	26	-165	-328	-490	-561	-543	-400	-180	56	282	404	384	309	203	96
16	-1	-64	-67	15	178	341	455	511	476	329	119	-143	-372	-478	-452	-272	-16	326	613	864	948	861	692	432
17	167	-25	2	86	193	340	454	449	408	362	160	-155	-385	-541	-574	-453	-176	109	397	609	762	741	597	421
18	175	-44	-194	-232	-156	1	205	388	479	528	432	168	-96	-289	-386	-449	-335	-76	175	381	580	692	610	379
19	66	-196	-391	-500	-430	-206	8	239	439	563	496	348	113	-126	-326	-470	-468	-332	-88	203	427	570	564	444
20	218	3	-165	-259	-271	-179	57	274	455	555	581	475	274	27	-197	-353	-420	-323	-129	114	332	526	662	634
21	490	279	57	-116	-215	-182	-57	131	298	444	515	465	304	83	-142	-321	-429	-371	-213	-6	245	443	584	623
22	548	381	160	-27	-148	-229	-208	-59	122	258	322	353	268	84	-48	-148	-224	-264	-181	-7	189	369	510	568
23	522	373	191	0	-163	-284	-317	-292	-219	-120	-12	77	82	11	-80	-167	-164	-167	-156	-109	-23	101	224	307
24	310	267	150	13	-122	-228	-295	-304	-238	-174	-140	-93	-117	-145	-180	-142	-112	-89	-54	-36	-2	65	136	167
25	189	181	160	97	27	-33	-101	-175	-239	-278	-309	-310	-285	-255	-177	-115	-61	-20	11	-1	-35	-25	-28	13
26	58	48	51	61	62	81	-4	-106	-157	-245	-365	-371	-337	-342	-273	-120	21	94	133	202	199	169	148	111
27	92	119	195	232	246	247	206	137	50	-46	-163	-257	-315	-319	-									

TRIESTE - Porto Lido

Livello del mare /mm

MARZO 2011

	1	2	3	4	5	6	7	8	9	10	11	12	13	14	15	16	17	18	19	20	21	22	23	24
1	-144	-196	-192	-101	-7	92	150	154	119	13	-119	-215	-347	-526	-565	-464	-282	-149	46	215	201	188	90	-24
2	-251	-419	-403	-217	-57	132	223	290	209	211	120	-118	-321	-493	-529	-433	-302	-155	36	196	326	250	154	14
3	-134	-196	-274	-219	-102	92	286	388	409	339	157	-88	-312	-498	-587	-566	-402	-203	-26	129	263	287	225	93
4	-84	-245	-326	-312	-184	-9	137	282	331	283	133	-106	-330	-541	-731	-726	-565	-340	-133	107	232	330	245	102
5	-57	-229	-331	-391	-349	-163	57	219	323	344	207	-36	-232	-427	-547	-571	-445	-236	-34	175	369	460	399	238
6	41	-205	-371	-467	-420	-245	-74	118	229	264	169	9	-217	-412	-536	-632	-549	-342	-119	119	309	423	372	223
7	40	-116	-289	-485	-552	-474	-355	-198	-66	20	21	-105	-257	-425	-586	-672	-615	-452	-266	-85	88	262	301	207
8	64	-114	-305	-487	-577	-552	-453	-325	-186	-40	15	-47	-166	-340	-486	-572	-570	-472	-294	-106	58	192	233	204
9	91	-89	-279	-426	-531	-559	-481	-330	-186	-101	-32	-39	-120	-235	-355	-446	-472	-422	-284	-95	77	201	260	229
10	106	-55	-222	-376	-501	-561	-529	-434	-323	-194	-84	-40	-78	-149	-231	-319	-340	-326	-247	-114	26	131	196	205
11	136	7	-123	-270	-387	-471	-480	-420	-346	-263	-186	-121	-110	-128	-184	-235	-273	-270	-189	-103	-23	54	107	118
12	80	9	-87	-182	-298	-365	-404	-408	-372	-346	-299	-274	-231	-197	-167	-131	-114	-82	-37	-4	30	67	71	72
13	78	52	-10	20	17	-46	-95	-188	-251	-287	-202	-198	-135	-41	-10	53	99	147	167	154	122	120	119	121
14	194	281	223	218	218	147	62	-7	-114	-250	-353	-376	-387	-348	-258	-148	-85	2	49	45	35	16	-38	-62
15	-67	4	66	125	189	221	146	38	-89	-236	-395	-485	-497	-410	-340	-187	-19	112	189	222	188	125	48	-45
16	-61	-32	-24	23	186	268	270	328	357	219	-8	-96	-128	-199	-86	80	290	456	652	711	621	512	297	124
17	-40	-111	-17	147	297	474	625	537	424	288	40	-198	-467	-525	-616	-412	-160	121	440	585	624	504	291	53
18	-158	-254	-277	-162	24	246	410	462	501	354	67	-257	-461	-616	-632	-437	-125	159	391	583	667	529	303	60
19	-183	-400	-484	-404	-253	-60	164	315	343	270	110	-83	-303	-477	-546	-499	-311	-57	225	428	511	494	381	125
20	-167	-432	-625	-674	-593	-398	-197	-20	154	218	166	-8	-256	-422	-545	-577	-468	-229	42	277	436	496	389	141
21	-124	-394	-628	-770	-740	-590	-412	-206	-33	88	89	21	-86	-274	-429	-545	-524	-361	-135	117	319	448	433	278
22	36	-215	-422	-593	-672	-601	-449	-275	-87	97	169	133	19	-121	-289	-399	-450	-389	-249	-49	132	258	315	282
23	143	-82	-311	-499	-641	-667	-583	-408	-227	-80	29	39	-37	-154	-290	-412	-470	-465	-372	-218	-44	88	175	186
24	86	-107	-279	-418	-542	-584	-541	-429	-322	-227	-142	-130	-156	-201	-251	-312	-332	-333	-272	-166	-60	1	79	118
25	84	13	-95	-202	-307	-390	-423	-412	-370	-317	-228	-193	-156	-135	-135	-99	-97	-53	-29	-11	27	68	139	161
26	149	117	42	-27	-144	-240	-333	-398	-396	-396	-348	-296	-239	-134	-36	29	47	77	109	116	97	81	40	21
27	28	37	2	-68	-91	-129	-233	-318	-370	-397	-375	-341	-275	-167	-79	26	136	183	206	169	124	76	28	-10
28	-8	-54	-86	-39	-2	-47	-80	-114	-177	-222	-242	-267	-274	-212	-80	53	156	255	322	325	235	119	-20	-154
29	-240	-255	-224	-151	-42	35	48	2	-80	-184	-294	-342	-355	-331	-246	-94	49	173	275	280	201	70	-106	-256
30	-354	-367	-287	-171	-13	108	179	158	97	-37	-212	-348	-419	-416	-343	-182	-11	141	241	262	202	61	-93	-245
31	-374	-427	-380	-238	-75	81	174	162	79	-54	-224	-389	-510	-539	-492	-376	-190	-6	143	216	216	135	-30	-211
	-35	-144	-226	-252	-231	-170	-103	-46	-14	-20	-73	-161	-253	-326	-362	-329	-239	-113	27	145	213	227	174	76

TRIESTE - Porto Lido

Livello del mare /mm

APRILE 2011

	1	2	3	4	5	6	7	8	9	10	11	12	13	14	15	16	17	18	19	20	21	22	23	24
1	-365	-431	-454	-351	-187	-16	120	178	151	32	-169	-376	-538	-598	-586	-503	-311	-70	143	248	256	197	41	-137
2	-335	-471	-538	-479	-301	-135	3	93	150	84	-95	-298	-477	-616	-637	-511	-315	-116	104	300	378	326	201	10
3	-221	-416	-538	-549	-444	-250	-55	99	189	177	46	-149	-342	-485	-551	-494	-296	-52	189	377	496	476	310	78
4	-181	-388	-571	-607	-494	-318	-117	102	208	196	107	-31	-203	-333	-376	-330	-181	15	245	410	449	352	222	48
5	-194	-444	-643	-639	-543	-459	-336	-118	15	61	98	-5	-188	-346	-370	-287	-201	-147	-13	173	299	350	262	99
6	-115	-336	-527	-697	-740	-637	-482	-294	-121	9	74	37	-52	-199	-318	-408	-436	-331	-150	-34	61	180	179	40
7	-136	-311	-501	-608	-641	-549	-437	-282	-94	41	100	81	-9	-154	-267	-332	-384	-326	-199	-29	147	220	268	192
8	112	-23	-188	-294	-381	-349	-340	-243	-147	-89	12	66	45	-72	-177	-247	-287	-237	-144	-9	122	245	320	297
9	208	91	-22	-137	-274	-347	-369	-363	-309	-211	-118	-51	-12	1	-51	-109	-125	-124	-54	26	128	219	264	286
10	241	130	-4	-119	-205	-309	-375	-407	-407	-348	-265	-204	-158	-119	-69	-39	-27	-42	-42	-12	20	64	101	92
11	60	9	-37	-99	-184	-266	-345	-395	-441	-454	-405	-337	-256	-155	-48	22	51	64	70	48	19	4	-17	-43
12	-38	15	30	32	41	-3	-80	-187	-274	-335	-375	-344	-250	-90	67	189	325	374	322	258	109	-228	-352	-155
13	-227	-56	245	188	-37	31	55	-175	-261	-369	-419	-473	-548	-484	-253	65	278	404	354	329	164	47	-79	-260
14	-314	-380	-253	-163	-94	46	60	75	-76	-263	-453	-548	-518	-413	-196	16	228	381	433	379	264	59	-161	-351
15	-467	-489	-413	-299	-118	24	116	102	8	-130	-297	-401	-463	-473	-377	-184	82	310	442	447	339	123	-145	-388
16	-567	-673	-630	-479	-294	-112	59	187	219	130	-68	-247	-404	-456	-429	-277	-57	177	369	453	402	245	21	-269
17	-517	-685	-773	-680	-467	-200	54	208	298	272	125	-80	-305	-453	-509	-412	-208	29	243	383	442	346	123	-180
18	-456	-674	-796	-756	-566	-315	-52	186	332	342	222	18	-187	-365	-461	-457	-298	-71	158	315	394	382	214	-29
19	-277	-481	-641	-687	-561	-393	-191	-2	164	240	202	87	-75	-230	-363	-398	-327	-174	36	225	377	413	357	180
20	-58	-285	-483	-613	-627	-522	-396	-237	-69	71	138	102	-2	-137	-230	-272	-252	-160	0	194	343	425	461	365
21	159	-80	-313	-509	-620	-585	-477	-334	-210	-77	30	66	79	32	-57	-123	-153	-107	-3	143	283	379	384	292
22	161	-26	-236	-407	-508	-564	-558	-448	-305	-154	-38	73	135	94	58	31	3	0	57	129	192	232	249	223
23	127	3	-141	-277	-380	-440	-452	-384	-287	-190	-84	28	94	155	178	182	179	128	111	53	45	90	123	140
24	108	66	-29	-154	-248	-308	-325	-324	-275	-161	-66	35	114	192	215	178	173	119	74	31	-14	-11	-37	-54
25	-59	-50	-79	-127	-165	-213	-261	-253	-257	-211	-172	-106	-26	42	101	107	129	143	126	81	-5	-70	-146	-188
26	-125	-107	-70	-38	-37	-67	-106	-119	-203	-223	-206	-148	-115	-72	28	116	194	212	178	94	26	-39	-135	-195
27	-222	-182	-113	-48	23	39	41	-22	-82	-168														

TRIESTE - Porto Lido

Livello del mare /mm

MAGGIO 2011

	1	2	3	4	5	6	7	8	9	10	11	12	13	14	15	16	17	18	19	20	21	22	23	24
1	-211	-345	-364	-261	-86	91	255	360	348	258	91	-34	-128	-139	-75	61	218	378	516	594	545	406	203	-18
2	-216	-349	-371	-306	-160	35	201	297	335	316	190	40	-66	-112	-123	-17	175	378	524	564	575	463	311	143
3	-51	-196	-318	-271	-172	-46	149	308	406	410	362	266	174	138	107	59	103	231	368	496	604	562	410	230
4	-14	-208	-432	-501	-394	-209	-52	171	377	428	444	371	239	53	-41	-62	-14	101	213	388	504	534	445	258
5	9	-230	-406	-501	-498	-366	-144	89	261	390	405	327	188	34	-77	-148	-123	10	163	285	369	412	365	223
6	30	-170	-346	-446	-434	-339	-188	-10	168	301	345	297	188	64	-55	-102	-120	-55	60	177	280	332	335	261
7	125	-10	-165	-301	-391	-381	-310	-216	-89	45	140	187	170	108	10	-70	-98	-18	87	216	320	343	315	
8	227	79	-87	-223	-325	-410	-438	-388	-281	-136	-2	129	215	227	166	97	-12	-145	-103	-41	69	134	151	68
9	185	26	-162	-230	-331	-505	-715	-611	-474	-454	-357	-134	14	65	149	197	177	155	184	138	71	71	68	69
10	44	20	-54	-206	-287	-367	-489	-567	-557	-471	-347	-193	-1	153	280	302	270	198	86	-18	-84	-112	-139	-150
11	-158	-134	-158	-192	-231	-276	-343	-411	-417	-396	-319	-211	-71	63	173	241	249	208	135	53	-52	-146	-220	-250
12	-258	-230	-159	-85	-24	-11	-15	-78	-197	-294	-349	-332	-258	-115	87	245	370	422	371	231	49	-122	-262	-362
13	-341	-249	-130	-9	82	128	103	31	-111	-252	-355	-378	-315	-184	-4	196	366	438	397	314	153	-62	-246	-381
14	-446	-417	-319	-170	-33	97	153	125	8	-110	-230	-305	-309	-222	-53	159	367	528	610	541	383	158	-68	-262
15	-428	-513	-454	-325	-153	25	193	255	235	178	-38	-240	-443	-558	-272	-18	35	180	367	499	425	232	24	-277
16	-534	-695	-778	-738	-561	-188	69	223	196	135	109	22	-159	-262	-291	-181	23	249	413	458	418	285	76	-244
17	-497	-713	-769	-708	-551	-360	-176	47	197	241	131	-4	-139	-251	-272	-212	-55	122	303	447	454	363	190	-58
18	-308	-548	-717	-753	-650	-490	-275	-48	128	245	242	181	73	-75	-168	-178	-131	-6	147	309	429	451	356	131
19	-133	-368	-571	-696	-677	-542	-368	-158	50	197	253	212	152	44	-71	-146	-147	-66	63	227	374	472	429	264
20	44	-196	-430	-588	-630	-580	-443	-281	-69	98	212	260	208	108	10	-40	-82	-63	60	180	278	330	324	224
21	66	-94	-295	-480	-586	-615	-523	-360	-183	5	101	160	164	91	51	9	-4	-10	17	38	75	93	163	165
22	72	-95	-278	-392	-498	-512	-477	-427	-328	-213	-68	65	179	226	192	156	61	-22	-57	-43	0	17	69	69
23	26	-22	-88	-226	-376	-465	-510	-487	-411	-269	-105	25	106	170	184	146	94	3	-72	-120	-126	-75	-56	-49
24	-54	-86	-140	-244	-335	-394	-428	-381	-352	-272	-151	-30	66	118	169	168	133	78	14	-58	-112	-118	-117	-122
25	-160	-145	-149	-176	-271	-278	-328	-345	-331	-301	-239	-190	-75	35	122	161	177	159	105	28	-68	-155	-197	-217
26	-245	-247	-217	-185	-143	-142	-164	-198	-247	-233	-244	-205	-120	-4	124	242	323	325	248	135	22	-84	-171	-268
27	-295	-261	-216	-114	-29	32	44	9	-44	-104	-151	-127	-34	62	200	351	511	519	434	387	285	80	-148	-236
28	-276	-182	-199	-148	-3	44	68	11	-31	-198	-229	-150	-112	-70	12	160	263	358	339	290	231	96	-38	-257
29	-416	-479	-428	-305	-189	-55	32	105	79	19	-90	-186	-189	-142	-22	109	243	382	432	423	298	137	-71	-288
30	-467	-552	-529	-420	-243	-34	153	243	257	184	90	-31	-90	-111	-48	104	275	421	524	521	434	258	44	-189
31	-412	-535	-515	-404	-236	-41	149	246	310	273	176	55	-34	-34	-19	68	246	401	528	605	568	422	199	-47
	-164	-263	-330	-342	-304	-231	-155	-79	-25	1	1	-5	-13	-17	14	66	126	187	238	262	247	186	89	-40

TRIESTE - Porto Lido

Livello del mare /mm

GIUGNO 2011

	1	2	3	4	5	6	7	8	9	10	11	12	13	14	15	16	17	18	19	20	21	22	23	24
1	-290	-491	-561	-514	-345	-112	105	299	366	326	253	157	73	24	19	87	216	359	464	483	469	401	199	-38
2	-299	-511	-661	-675	-537	-376	-184	46	252	356	324	229	126	4	-77	-48	24	108	255	368	393	326	212	40
3	-217	-440	-613	-706	-657	-501	-256	-28	168	304	354	290	138	30	-97	-141	-133	-44	120	240	333	365	336	157
4	-83	-295	-486	-623	-629	-554	-380	-158	88	256	329	311	225	86	-59	-137	-154	-97	37	210	319	372	342	268
5	128	-122	-338	-512	-585	-508	-414	-224	-31	125	244	284	256	135	30	44	32	3	48	168	196	321	393	283
6	92	34	-79	-331	-465	-483	-437	-359	-147	-4	88	227	367	385	279	203	92	-44	-49	14	98	140	259	307
7	212	119	-43	-167	-347	-448	-493	-461	-306	-54	231	422	574	644	632	378	192	151	92	87	170	229	224	183
8	233	148	35	-98	-193	-263	-289	-238	-143	-53	140	358	506	550	577	570	446	256	155	41	-43	-21	91	84
9	30	-7	29	11	-36	-93	-129	-152	-71	3	71	163	306	457	513	514	432	332	233	119	-1	-96	-157	-150
10	-149	-99	-46	0	48	64	62	-15	-65	-84	-73	-11	109	259	398	476	520	465	288	126	-35	-193	-325	-343
11	-278	-227	-138	0	89	152	170	134	59	-38	-63	-46	25	144	300	436	523	513	404	236	38	-133	-263	-403
12	-453	-395	-272	-130	1	117	206	224	163	81	10	-1	48	113	209	321	388	428	442	365	200	-3	-188	-349
13	-444	-467	-403	-282	-100	81	239	352	353	287	167	35	-35	-69	-17	126	285	419	500	511	410	206	-26	-248
14	-459	-570	-528	-409	-247	-45	147	289	319	269	147	7	-75	-106	-75	17	197	400	523	562	503	351	149	-98
15	-316	-518	-610	-558	-417	-216	9	179	299	341	291	148	9	-76	-106	-33	98	262	414	533	605	525	322	49
16	-193	-427	-598	-620	-531	-336	-116	99	272	351	362	300	166	30	-43	-54	10	171	352	513	596	595	463	212
17	-64	-304	-517	-621	-567	-404	-211	-31	180	333	403	363	292	170	39	8	9	122	272	415	527	525	475	332
18	71	-170	-415	-558	-577	-466	-283	-101	110	303	446	466	426	335	212	151	122	150	254	405	546	608	586	435
19	224	10	-151	-343	-403	-351	-392	-346	-161	104	183	274	285	244	164	60	81	42	82	204	286	325	314	272
20	144	-4	-150	-330	-489	-537	-464	-330	-144	48	214	341	386	368	276	182	83	4	-26	5	69	130	183	185
21	116	-11	-169	-308	-397	-450	-414	-322	-171	-2	142	263	338	357	322	248	125	28	-51	-76	-38	4	54	75
22	64	9	-93	-223	-307	-344	-335	-287	-189	-47	82	191	276	308	283	259	202	117	29	-39	-51	-57	-29	-6
23	-19	-24	-43	-98	-172	-205	-216	-197	-169	-88	29	130	245	316	355	333	273	204	115	22	-64	-89	-85	-88
24	-74	-67	-60	-56	-73	-103	-144	-175	-149	-128	-144	-70	120	123	171	234	233	170	99	1	-151	-228	-264	-249
25	-258	-225	-145	-121	-113	-122	-124	-177	-206	-190	-147	-84	-10	111	218	265	276	226	116	-15	-141	-247	-351	-421
26	-426	-363	-291	-203	-90	-15	25	10	-11	-62	-104	-96	-57	32	100	179	235	234	166	70	-74	-221	-352	-444
27	-479	-448	-343	-192	-37	76	146	152	113	35	-48	-100	-111	-73	3	114	195	238	244	202				

TRIESTE - Porto Lido

Livello del mare /mm

LUGLIO 2011

	1	2	3	4	5	6	7	8	9	10	11	12	13	14	15	16	17	18	19	20	21	22	23	24
1	-235	-466	-631	-659	-556	-349	-67	99	255	329	328	192	12	-67	-80	-48	21	236	429	485	451	378	215	23
2	-217	-566	-702	-769	-702	-546	-301	-4	179	327	412	346	190	73	0	-32	9	167	290	379	432	469	361	156
3	-86	-317	-561	-717	-729	-578	-367	-98	177	363	456	445	364	247	98	1	-46	-26	93	216	354	431	433	311
4	126	-129	-368	-556	-637	-560	-391	-146	108	359	511	534	510	355	196	23	-47	-59	-25	130	290	373	380	358
5	242	47	-177	-337	-420	-429	-341	-239	-4	264	448	552	567	458	309	164	59	-66	-150	-38	107	235	240	229
6	143	0	-115	-253	-356	-427	-376	-276	-100	73	251	446	529	506	387	196	18	-82	-120	-85	-33	43	103	132
7	112	78	-14	-110	-188	-236	-252	-202	-119	9	189	333	436	456	466	393	231	71	-52	-118	-159	-109	-36	27
8	87	105	56	2	-29	-84	-135	-140	-88	-33	85	226	383	470	487	451	331	186	36	-72	-154	-189	-164	-121
9	-71	-35	-7	19	10	0	-38	-59	-66	-28	38	110	235	330	399	428	395	285	154	52	-55	-175	-259	-257
10	-246	-216	-162	-71	10	51	86	83	44	12	22	60	94	180	275	354	404	396	339	217	61	-94	-236	-357
11	-417	-407	-298	-173	-48	114	212	224	160	112	42	-30	-38	62	164	283	403	461	449	355	188	-22	-244	-423
12	-545	-515	-421	-306	-161	26	171	240	250	185	71	-13	-37	-22	64	200	327	416	453	430	306	112	-84	-280
13	-448	-542	-500	-382	-216	3	210	335	373	358	273	145	56	18	53	170	285	413	519	586	522	437	251	33
14	-248	-443	-468	-395	-231	-23	195	352	490	521	427	295	131	37	-19	23	175	348	530	647	649	537	324	77
15	-167	-371	-507	-529	-403	-188	33	215	296	367	401	309	171	6	-65	-66	13	180	341	475	582	569	433	186
16	-100	-339	-528	-604	-625	-450	-181	35	254	361	373	319	177	46	-67	-117	-86	78	276	423	514	561	472	289
17	30	-230	-465	-609	-574	-429	-281	-73	152	333	447	435	349	192	61	-16	-28	26	187	421	579	639	591	453
18	167	-130	-317	-492	-557	-417	-201	4	177	392	515	525	474	369	219	83	25	45	154	286	427	516	491	381
19	161	-52	-247	-404	-500	-468	-290	-115	97	321	452	491	466	413	300	165	68	24	33	130	300	394	436	432
20	120	-33	-136	-262	-317	-346	-153	-36	50	208	352	517	499	403	314	190	98	8	29	80	164	210	223	235
21	165	98	9	-102	-214	-258	-173	-43	43	181	345	467	492	470	419	279	169	122	56	43	25	39	147	223
22	206	140	83	-27	-121	-188	-159	-107	-24	109	215	293	352	401	410	362	310	226	109	34	32	62	114	165
23	157	79	-13	-39	-72	-185	-218	-102	69	128	159	240	344	434	445	421	348	231	184	126	58	-7	-15	13
24	5	5	-41	1	7	14	-141	-129	132	205	151	170	259	360	292	293	298	240	122	54	-47	-123	-119	-119
25	-93	-144	-133	-64	20	137	231	231	198	199	180	180	208	243	313	353	374	348	263	167	62	-44	-153	-264
26	-304	-258	-136	-13	125	231	309	316	287	250	199	161	171	226	287	327	368	420	424	360	225	45	-128	-249
27	-357	-370	-272	-138	42	216	346	386	332	261	168	75	39	62	123	235	351	438	463	432	309	123	-45	-258
28	-431	-460	-398	-271	108	79	251	313	324	297	142	3	-57	-85	-45	69	199	317	440	504	447	310	86	-129
29	-355	-513	-517	-463	-267	-42	167	273	340	299	206	63	-67	-106	-117	-23	112	304	473	523	554	450	262	-40
30	-273	-484	-616	-586	-423	-188	55	264	405	462	391	252	101	-52	-95	-56	98	300	465	581	610	572	405	172
31	-147	-425	-621	-668	-511	-320	-77	151	418	547	514	400	209	41	-96	-156	-93	79	295	502	605	619	480	246
	-97	-222	-298	-322	-282	-188	-61	57	168	251	283	276	246	211	177	160	167	198	234	269	271	237	160	53

TRIESTE - Porto Lido

Livello del mare /mm

AGOSTO 2011

	1	2	3	4	5	6	7	8	9	10	11	12	13	14	15	16	17	18	19	20	21	22	23	24
1	-45	-338	-587	-716	-641	-443	-181	116	391	535	579	493	320	96	-76	-161	-181	-83	74	238	354	421	418	262
2	-14	-278	-472	-615	-644	-509	-263	-2	259	468	567	540	414	231	28	-156	-251	-257	-167	-15	130	224	251	209
3	89	-91	-302	-493	-544	-473	-321	-108	147	389	531	586	526	345	93	-113	-209	-309	-316	-167	-47	81	213	288
4	198	-6	-120	-242	-303	-353	-270	-130	55	285	438	492	454	376	248	22	-133	-265	-312	-245	-165	-39	59	129
5	140	103	-25	-153	-247	-248	-214	-144	-31	111	255	372	428	408	310	155	17	-146	-265	-296	-240	-127	-48	30
6	51	40	22	-26	-86	-128	-125	-62	33	115	218	317	380	412	347	251	131	14	-75	-137	-136	-107	-116	-80
7	-99	-82	-34	-17	8	39	90	108	121	163	204	261	307	371	398	391	377	303	223	144	61	-58	-134	-167
8	-187	-147	-88	20	116	191	246	246	211	194	202	190	190	271	381	450	500	509	470	344	183	7	-148	-252
9	-311	-310	-423	-369	-186	104	271	215	128	52	-11	-10	28	74	171	290	402	435	421	285	113	-79	-274	-456
10	-594	-582	-477	-329	-114	5	126	208	222	160	53	-18	-37	-17	30	127	219	295	345	301	159	-59	-253	-413
11	-524	-569	-533	-416	-201	65	247	337	378	333	237	95	-38	-117	-118	-42	89	179	200	223	189	104	-57	-241
12	-391	-495	-505	-407	-227	-19	197	375	482	447	320	161	-1	-136	-214	-228	-113	84	259	380	428	371	204	-33
13	-265	-428	-533	-481	-302	-86	124	323	464	486	385	197	-29	-199	-282	-277	-140	40	263	458	549	512	331	78
14	-193	-407	-556	-574	-442	-226	38	245	379	426	372	226	36	-133	-259	-281	-196	11	238	406	507	513	400	162
15	-96	-319	-498	-562	-458	-279	-52	160	347	441	436	368	208	22	-119	-199	-189	-79	101	308	408	447	367	193
16	-67	-316	-495	-593	-564	-438	-195	37	224	363	413	401	252	73	-84	-196	-241	-224	-96	57	215	297	299	186
17	-29	-276	-448	-547	-562	-460	-254	-10	195	363	454	426	316	138	-48	-219	-316	-300	-185	-29	106	220	276	217
18	79	-117	-293	-409	-452	-383	-222	-17	174	338	427	404	303	148	-17	-142	-242	-283	-218	-102	35	140	186	182
19	86	-45	-173	-271	-320	-286	-179	-36	115	242	351	368	318	228	108	-34	-148	-211	-209	-141	-32	67	102	122
20	80	-2	-116	-219	-269	-259	-204	-95	54	148	231	259	248	201	130	39	-75	-153	-196	-177	-132	95	-43	-21
21	-22	-52	-93	-145	-181	-183	-147	-82	-5	82	151	211	257	266	220	140	42	-42	-138	-187	-209	-200	-155	-113
22	-95	-82	-86	-85	-78	-76	-66	-28	48	108	174	216	243	236	216	174	122	53	-31	-94	-159	-201	-227	-238
23	-209	-139	-86	-34	23	67	89	97	122	138	141	151	173	198	204	204	207	195	139	58	-28	-134	-240	-303
24	-303	-244	-150	-36	88	164	218	229	174	121	74	51	41	61	130	193	251	304	304	208	82	-67	-217	-345
25	-402	-367	-268	-116	65	222	309	305	250	156	53	-17	-76	-55	30	141	262	359	405	363	247	51	-167	-352
26	-463	-469	-385	-219	-9	201	334	401	362	246	105	-24	-88	-113	-57	75	236	365	472	501	426	255	41	-183
27	-375	-505	-483	-299	-77	173	396	5																

TRIESTE - Porto Lido

Livello del mare /mm

SETTEMBRE 2011

	1	2	3	4	5	6	7	8	9	10	11	12	13	14	15	16	17	18	19	20	21	22	23	24
1	197	11	-189	-315	-344	-266	-67	174	408	560	627	592	446	173	-58	-251	-372	-358	-185	-11	151	263	346	366
2	262	99	-64	-182	-241	-208	-94	65	258	421	528	510	388	208	59	-94	-180	-238	-207	-80	37	142	195	216
3	201	112	25	-61	-100	-112	-47	58	137	257	361	410	399	374	268	146	38	-61	-103	-144	-98	4	41	78
4	78	68	98	84	67	32	34	114	148	291	352	412	465	538	471	350	209	88	30	-37	-8	29	15	-75
5	-83	-23	29	74	74	177	185	225	183	226	263	290	371	395	401	378	342	279	196	44	-51	-144	-207	-224
6	-192	-188	-154	-34	-2	48	130	174	168	163	188	170	145	181	247	334	331	247	125	-10	-102	-206	-305	-376
7	-409	-370	-270	-117	12	160	280	335	301	216	153	111	88	124	161	195	222	257	237	159	37	-95	-245	-360
8	-433	-403	-312	-168	48	253	364	421	422	350	215	35	-57	-98	-81	-3	164	292	345	292	227	64	-152	-327
9	-405	-401	-314	-154	79	272	435	532	504	380	176	-2	-155	-248	-217	-67	86	219	330	371	310	148	-22	-214
10	-358	-427	-379	-217	-16	201	380	484	473	362	189	7	-155	-276	-286	-177	8	179	320	432	430	320	108	-106
11	-289	-420	-436	-328	-145	68	269	421	472	421	261	53	-126	-256	-318	-266	-95	129	330	490	543	472	279	30
12	-187	-366	-474	-428	-225	3	207	391	502	522	392	179	-21	-219	-325	-330	-197	6	248	432	512	473	299	55
13	-175	-366	-489	-508	-339	-104	119	346	482	534	442	260	28	-177	-308	-367	-256	-60	138	321	432	453	362	137
14	-96	-288	-418	-441	-327	-104	110	310	492	554	483	320	116	-80	-236	-336	-299	-156	17	200	329	391	351	219
15	16	-177	-298	-347	-308	-155	28	219	361	482	493	393	229	20	-166	-314	-362	-277	-125	37	209	313	310	230
16	77	-97	-247	-327	-317	-197	-19	198	361	464	481	400	249	58	-101	-244	-319	-286	-164	-16	117	228	281	238
17	139	10	-115	-186	-195	-126	-3	158	310	421	473	442	328	182	17	-136	-237	-257	-185	-73	36	148	230	249
18	207	135	27	-45	-83	-24	102	206	319	415	480	475	412	324	204	88	263	-80	-141	-146	8	204	209	313
19	249	258	105	-6	176	193	183	170	326	317	405	544	471	340	352	380	99	-73	-165	-178	-165	-150	25	-24
20	-105	5	78	127	36	76	101	116	253	325	444	391	373	334	197	165	41	-21	-106	-125	-190	-253	-238	-145
21	-79	-53	37	16	32	82	135	193	191	215	193	212	193	174	145	111	135	102	31	-54	-138	-224	-270	-257
22	-254	-182	-61	62	200	298	330	322	254	161	57	3	-14	3	60	123	194	205	169	125	-10	-160	-297	-385
23	-377	-286	-105	103	284	411	444	392	252	107	-17	-90	-113	-92	5	121	229	299	320	251	110	-63	-208	-324
24	-399	-343	-204	-19	170	330	442	420	303	168	-2	-130	-217	-239	-153	0	173	307	381	395	302	107	-89	-269
25	-396	-473	-371	-167	25	258	414	493	439	274	81	-109	-289	-372	-331	-180	31	246	418	490	455	284	34	-234
26	-460	-582	-569	-365	-98	152	356	508	518	396	197	-37	-274	-451	-477	-367	-141	88	304	432	442	339	106	-165
27	-384	-559	-634	-544	-293	7	276	481	575	510	315	72	-172	-392	-543	-549	-397	-185	34	237	360	355	191	-45
28	-293	-509	-636	-589	-380	-102	177	452	628	611	465	257	-57	-361	-569	-650	-585	-435	-217	-113	140	225	205	57
29	-144	-327	-438	-467	-373	-156	116	361	560	646	577	354	42	-280	-546	-731	-760	-630	-430	-226	-33	125	184	127
30	-18	-166	-280	-349	-317	-164	41	270	446	541	506	351	137	-137	-400	-615	-712	-667	-535	-348	-162	9	103	144
	-137	-210	-235	-197	-97	43	181	300	368	377	326	229	108	-8	-84	-110	-78	-28	47	108	141	127	61	-36

TRIESTE - Porto Lido

Livello del mare /mm

OTTOBRE 2011

	1	2	3	4	5	6	7	8	9	10	11	12	13	14	15	16	17	18	19	20	21	22	23	24
1	97	-12	-110	-177	-180	-126	-12	137	265	362	392	325	166	-47	-259	-432	-553	-570	-510	-390	-238	-100	22	81
2	81	36	-32	-77	-114	-113	-78	-5	85	165	214	207	143	31	-100	-251	-358	-423	-422	-370	-277	-189	-106	-30
3	9	26	10	-6	-8	-21	-18	4	56	91	132	160	141	97	28	-52	-144	-222	-269	-284	-276	-233	-192	-150
4	-107	-37	10	47	83	95	83	45	28	23	4	4	22	29	22	16	-13	-76	-144	-201	-247	-281	-279	-231
5	-169	-89	-2	80	133	168	147	115	62	17	-38	-67	-66	-26	34	71	108	84	27	-53	-154	-235	-277	-275
6	-247	-168	-61	51	144	220	253	218	146	57	-27	-96	-117	-74	8	95	193	247	253	195	62	-45	-134	-189
7	-202	-136	-10	145	284	420	540	559	478	421	219	-343	-785	-616	-240	30	122	101	405	245	159	113	-291	-444
8	-393	-298	-338	-561	-188	169	560	703	426	215	-101	-105	-119	-240	-214	-72	187	262	395	333	201	69	-107	-257
9	-508	-628	-429	-84	216	406	503	541	441	289	93	-109	-315	-412	-376	-222	-83	103	240	245	143	-82	-289	-460
10	-508	-499	-385	-182	17	238	387	485	448	318	111	-118	-328	-463	-478	-373	-203	-55	103	183	175	130	22	-143
11	-296	-372	-377	-242	-23	226	382	476	551	450	225	-40	-268	-427	-532	-469	-333	-189	27	225	328	313	210	76
12	-119	-226	-268	-221	-58	152	388	526	569	528	333	108	-151	-376	-529	-550	-381	-161	111	323	465	504	402	262
13	63	-118	-188	-182	-75	103	330	475	563	514	371	143	-166	-403	-546	-583	-503	-343	-85	154	316	373	321	197
14	-2	-158	-262	-333	-256	-127	36	178	288	348	293	132	-60	-255	-437	-594	-538	-441	-269	-52	73	217	188	69
15	-96	-210	-270	-354	-310	-242	-55	135	256	334	294	159	-5	-197	-390	-506	-543	-459	-342	-192	12	106	174	121
16	26	-113	-205	-238	-235	-163	-39	96	209	285	266	209	60	-106	-249	-385	-458	-461	-387	-272	-133	32	161	201
17	138	44	-60	-117	-137	-116	-44	78	206	296	307	258	138	-12	-165	-289	-367	-428	-400	-309	-198	-93	3	85
18	109	83	30	-11	-45	-57	-14	78	171	257	267	253	191	102	0	-119	-212	-287	-283	-251	-200	-102	-3	79
19	131	142	129	111	84	85	95	131	169	210	258	269	218	169	148	111	54	-3	-2	-2	-8	37	72	112
20	154	172	178	269	255	279	294	231	195	-50	-125	-74	-168	-50	-105	81	142	4	45	-28	-123	-374	-404	-268
21	-234	-212	-138	-65	52	247	349	278	135	27	-37	-100	-124	-120	-5	93	167	145	54	-86	-240	-327	-433	-475
22	-446	-312	-76	143	345	413	354	260	156	26	-104	-209	-207	-129	-31	63	129	178	154	68	-96	-260	-392	-460
23	-388	-230	-39	158	319	455	458	372	234	72	-99	-250	-337	-337	-256	-121	24	139	213	198	101	-43	-215	-351
24	-420	-365	-202	10	264	459	549	530	406	193	-79	-300	-442	-506	-431	-266	-46	141	322	420	341	169	-25	-166
25	-294	-323	-206	-43	210	474	666	749	649	453	181	-86	-333	-423	-402	-252	15	271	476	653	704	611	394	205
26	-20	-125	-86	73	294	527	743	844	834	684	425	62	-203	-418	-484	-374	-213	29	280	493	573	509	376	186
27	-3	-168	-246	-217	-24	224	465	631	694	632	448	177	-68	-324	-484	-513	-367	-153	48	265	412	461	374	241
28	66	-110	-213	-197	-93	78	296	497	628	665	563	346												

TRIESTE - Porto Lido

Livello del mare /mm

NOVEMBRE 2011

	1	2	3	4	5	6	7	8	9	10	11	12	13	14	15	16	17	18	19	20	21	22	23	24
1	207	218	200	164	99	51	23	22	57	110	166	193	181	114	1	-104	-207	-284	-327	-310	-244	-143	-44	23
2	116	186	211	200	160	119	74	31	49	57	54	90	82	66	22	-28	-96	-155	-216	-234	-223	-197	-118	-30
3	26	97	170	210	216	210	179	124	65	26	8	-8	-23	-17	-9	11	1	-23	-95	-123	-145	-132	-81	
4	1	108	185	268	375	382	367	310	248	140	16	-23	-50	-17	53	156	249	302	277	235	139	67	20	0
5	7	109	243	388	508	568	558	488	360	203	88	-13	-12	28	141	257	397	445	417	364	236	121	20	-20
6	-7	61	262	444	597	721	751	689	575	377	229	112	-30	17	162	284	394	377	385	326	152	116	92	15
7	-20	48	195	336	476	612	686	678	582	476	264	111	-50	-155	-141	-55	82	213	336	362	349	269	144	24
8	17	41	114	230	409	575	684	729	663	549	303	66	-119	-285	-339	-232	3	229	378	483	497	378	230	37
9	-50	-58	-23	120	298	460	571	645	636	485	259	8	-206	-355	-425	-314	-133	68	298	433	483	387	249	68
10	-50	-97	-116	-16	143	333	464	555	585	464	250	9	-222	-402	-524	-433	-249	-50	136	303	404	373	259	130
11	-13	-126	-139	-63	66	248	417	544	573	503	298	86	-104	-311	-460	-489	-403	-232	-33	171	289	328	290	158
12	22	-116	-188	-181	-80	80	264	393	455	464	353	151	-70	-339	-525	-584	-569	-426	-227	1	178	253	266	195
13	68	-78	-131	-146	-90	3	169	331	431	494	400	228	3	-251	-427	-547	-590	-485	-334	-138	49	180	250	218
14	127	26	-70	-136	-125	-37	103	260	349	400	371	263	83	-140	-362	-502	-523	-473	-369	-218	6	139	254	255
15	195	103	12	-14	-49	-25	37	163	241	309	336	247	132	-30	-202	-348	-429	-450	-367	-248	-100	47	169	253
16	249	181	150	77	17	12	11	46	104	202	218	208	162	73	-66	-187	-301	-336	-359	-307	-196	-78	42	148
17	249	262	191	115	62	8	-40	-23	24	73	118	132	111	86	1	-75	-165	-253	-307	-311	-259	-176	-68	17
18	103	185	206	181	130	53	-1	-45	-70	-54	-26	-2	-2	3	-20	-38	-100	-121	-169	-266	-307	-293	-212	-131
19	-1	102	198	241	243	191	69	-16	-95	-162	-202	-169	-124	-84	-70	-37	-9	34	-77	-165	-257	-336	-330	-255
20	-131	14	158	275	298	274	170	70	-58	-184	-265	-306	-292	-261	-146	-48	30	73	54	-6	-139	-227	-260	-289
21	-229	-75	100	248	381	432	359	221	55	-108	-289	-407	-454	-392	-283	-134	13	107	166	144	44	-107	-231	-298
22	-285	-151	16	253	383	487	466	340	164	-20	-214	-385	-448	-448	-324	-185	15	211	322	362	273	144	32	-75
23	-139	-145	-30	117	280	413	483	465	331	144	-99	-312	-513	-615	-558	-432	-247	-68	138	304	337	258	102	-59
24	-199	-241	-218	-68	111	312	429	508	505	326	47	-223	-427	-624	-697	-596	-426	-207	31	231	311	269	169	23
25	-119	-239	-236	-166	-3	239	431	562	587	476	268	21	-230	-463	-636	-618	-492	-300	-90	108	274	350	293	188
26	27	-99	-189	-180	-72	54	265	425	502	508	337	61	-222	-440	-616	-746	-707	-566	-324	-109	63	188	263	230
27	110	-28	-160	-213	-174	-46	98	234	406	468	362	180	-68	-344	-600	-715	-700	-615	-471	-195	15	153	205	245
28	155	54	-53	-134	-169	-173	-59	96	214	249	214	109	-89	-325	-524	-675	-724	-683	-555	-373	-205	-56	69	126
29	121	57	-15	-79	-129	-158	-143	-73	1	56	98	72	-37	-164	-320	-440	-550	-558	-503	-417	-289	-126	24	110
30	162	151	110	23	-74	-158	-197	-203	-151	-73	-3	29	2	-82	-213	-366	-504	-564	-539	-464	-352	-249	-109	22
	24	18	38	83	143	208	256	286	280	232	132	18	-101	-205	-270	-274	-231	-161	-78	-1	47	63	65	42

TRIESTE - Porto Lido

Livello del mare /mm

DICEMBRE 2011

	1	2	3	4	5	6	7	8	9	10	11	12	13	14	15	16	17	18	19	20	21	22	23	24
1	107	130	112	34	-54	-127	-189	-215	-196	-140	-70	-59	-59	-85	-176	-260	-352	-387	-440	-409	-336	-251	-104	-8
2	72	120	169	129	84	66	-32	-92	-62	-96	-82	-81	-70	-32	-107	-159	-154	-189	-239	-230	-226	-189	-143	-66
3	54	104	163	220	229	179	150	97	-3	-98	-137	-128	-130	-108	-54	7	6	5	4	-58	-133	-121	-92	-35
4	63	153	253	328	344	329	260	153	45	-62	-159	-224	-243	-182	-136	-33	14	43	48	17	7	-57	-61	-55
5	11	159	274	393	464	451	421	343	245	92	-56	-185	-189	-159	-113	-18	67	180	198	154	98	-29	-113	-158
6	-150	-63	17	121	303	445	419	305	235	136	-84	-256	-325	-349	-296	-128	28	125	147	162	153	60	-35	-139
7	-128	-35	100	202	309	436	480	472	374	196	-18	-203	-326	-425	-402	-302	-121	52	186	255	242	175	94	53
8	20	47	120	234	362	502	560	509	395	215	-67	-287	-516	-627	-641	-558	-378	-175	32	178	258	245	192	132
9	87	99	139	230	373	507	574	587	494	359	99	-127	-372	-583	-603	-512	-328	-117	136	354	448	476	434	340
10	201	135	104	109	206	336	462	488	479	381	172	-51	-314	-520	-614	-569	-397	-173	84	303	465	530	475	352
11	212	86	-3	-11	55	180	324	427	457	403	265	51	-182	-360	-525	-529	-433	-227	18	222	405	489	489	364
12	236	102	3	-45	3	120	241	385	469	516	461	290	119	-91	-282	-386	-315	-203	-26	197	385	522	540	438
13	252	32	-35	-9	-27	-9	84	267	387	443	392	265	143	-72	-257	-393	-469	-362	-130	82	252	367	448	465
14	371	241	122	17	-37	-10	81	196	344	432	514	468	321	153	-27	-121	-189	-205	-136	-22	139	307	448	467
15	446	366	254	154	33	1	22	136	279	387	442	452	397	294	158	-8	-120	-203	-244	-162	-70	45	163	259
16	266	261	273	206	12	-86	-33	46	118	265	388	476	496	500	517	355	258	296	178	103	181	298	401	680
17	789	645	524	346	51	-57	2	38	-3	-29	97	197	253	258	-5	-251	-146	-192	-124	-145	-95	96	331	505
18	454	409	430	396	277	208	201	128	89	152	205	132	45	84	124	79	67	102	146	96	0	14	40	151
19	236	332	417	410	336	259	129	-23	-119	-211	-250	-283	-319	-302	-138	-21	65	105	130	53	-56	-70	-100	-97
20	4	165	324	383	434	421	355	234	67	-92	-223	-307	-335	-234	-124	4	101	171	244	188	104	28	-23	-37
21	9	151	306	455	584	642	565	402	197	20	-148	-305	-417	-429	-365	-261	-104	80	249	336	336	242	136	65
22	29	32	129	268	382	445	464	386	214	-34	-261	-499	-666	-735	-705	-556	-346	-107	61	172	220	178	101	29
23	-58	-88	-33	60	193	306	387	407	284	108	-151	-406	-643	-780	-777	-696	-520	-261	14	213	330	372	281	192
24	83	-4	-51	15	172	308	434	505	493	354	167	-90	-337	-574	-647	-578	-483	-328	-66	165	337	401	428	320
25	166	46	-102	-134	-50	140	257	394	477	494	394	159	-126	-443	-653	-673	-633	-498	-277	-29	157	260	297	196
26	60	-106	-204	-259	-267	-115	59	247	387	400	331	97	-179	-445	-694	-815	-797	-617	-448	-275	-59	106	208	212
27	130	19	-90	-172	-243	-179	-64	68	239	281	220	69	-154	-395	-638	-827	-863	-799	-655	-423	-175	48	209	279
28	259	137	16	-102	-197	-229	-198	-63	35	68	111	55	-116	-339	-539	-688	-787	-745	-600	-388	-142	84	249	321

Stazione mareografica di TRIESTE - Porto Lido

GENNAIO 2011

FEBBRAIO 2011

Livello del mare /cm							Livello del mare /cm						
	med	esc	min	ora	max	ora		med	esc	min	ora	max	ora
1	8.7	94.0	-46.9	13:53	47.1	6:35	1	-2.0	94.2	-57.3	15:33	36.9	8:15
2	6.5	107.0	-56.0	14:37	51.0	7:25	2	-5.4	119.3	-72.5	15:27	46.8	8:59
3	0.4	110.6	-63.0	14:59	47.6	8:07	3	-11.5	128.5	-83.8	15:52	44.7	9:23
4	2.7	119.8	-64.9	15:49	54.9	8:56	4	-7.2	115.4	-75.3	16:05	40.1	22:43
5	3.7	112.8	-61.9	16:01	50.9	9:17	5	-6.3	110.3	-70.5	16:24	39.8	23:02
6	4.9	111.0	-60.8	16:31	50.2	23:33	6	-11.6	107.7	-70.4	16:53	37.3	0:01
7	7.0	107.5	-52.4	17:05	55.1	23:17	7	-15.0	92.9	-59.3	16:55	33.6	0:01
8	9.3	92.5	-40.1	17:19	52.4	0:03	8	-11.3	72.9	-43.3	17:17	29.6	0:02
9	5.4	76.3	-33.5	17:45	42.8	0:23	9	-13.7	63.6	-40.9	6:29	22.7	0:03
10	10.4	63.3	-21.3	18:06	42.0	24:00	10	-10.3	55.7	-35.6	7:03	20.1	0:50
11	14.0	61.1	-14.7	18:04	46.4	1:04	11	-6.1	43.8	-24.6	9:26	19.2	0:39
12	3.3	59.8	-20.7	18:25	39.1	2:13	12	-6.2	53.7	-37.4	12:15	16.3	1:20
13	6.0	51.3	-17.1	11:03	34.2	3:51	13	-4.1	56.0	-39.8	12:15	16.2	4:27
14	5.5	71.0	-32.0	12:57	39.0	4:41	14	-6.3	75.5	-55.8	13:01	19.7	6:03
15	1.7	83.2	-43.8	14:01	39.4	5:25	15	-0.4	98.2	-57.2	14:29	41.0	20:07
16	-8.1	97.9	-63.8	13:53	34.1	6:39	16	21.4	144.3	-48.3	13:59	96.0	20:58
17	-3.8	117.6	-73.7	14:03	43.9	7:27	17	16.5	135.9	-58.3	14:49	77.6	21:13
18	-2.8	127.7	-81.3	14:33	46.4	7:17	18	12.2	114.6	-45.1	15:57	69.5	21:56
19	-3.4	123.6	-80.4	15:09	43.2	21:49	19	3.8	109.1	-51.0	4:09	58.1	22:32
20	-8.1	125.4	-81.5	16:03	43.9	9:09	20	11.7	109.9	-43.0	16:42	66.9	23:10
21	-16.4	106.4	-74.3	17:14	32.1	10:03	21	12.0	106.0	-43.0	17:13	63.0	23:54
22	-10.5	113.9	-66.2	18:09	47.7	23:59	22	11.0	90.3	-27.5	17:46	62.8	0:13
23	-5.9	104.1	-55.1	17:45	49.0	0:20	23	-0.9	91.1	-32.7	6:37	58.4	0:13
24	-4.4	96.0	-50.2	17:55	45.8	0:05	24	-5.5	64.6	-32.7	7:27	31.9	0:45
25	-6.8	75.9	-38.5	18:42	37.4	1:07	25	-7.1	52.5	-32.6	11:23	19.9	0:51
26	0.0	66.5	-26.0	8:33	40.5	2:01	26	-3.9	60.6	-38.3	12:13	22.3	20:39
27	-0.7	64.6	-25.7	9:43	38.9	1:53	27	6.4	68.6	-32.2	13:13	36.4	19:49
28	-9.8	68.2	-45.8	12:43	22.4	2:51	28	1.8	60.7	-35.1	12:45	25.6	7:21
29	-1.9	77.3	-48.8	14:01	28.5	5:47							
30	6.5	82.3	-45.1	14:17	37.2	6:33							
31	2.3	81.5	-45.5	14:19	36.0	7:30							
med	0.5	91.9	-49.4		42.6		med	-1.4	89.1	-48.0		41.2	
min	-16.4	51.3	-81.5				min	-15.0	43.8	-83.8			
max	14.0	127.7			55.1		max	21.4	144.3			96.0	

Stazione mareografica di TRIESTE - Porto Lido

MARZO 2011

APRILE 2011

Livello del mare /cm							Livello del mare /cm						
	med	esc	min	ora	max	ora		med	esc	min	ora	max	ora
1	-8.7	85.6	-60.2	14:44	25.4	20:23	1	-15.6	87.2	-61.3	14:03	25.9	20:31
2	-6.2	87.9	-55.0	14:31	32.9	21:21	2	-15.4	103.1	-64.8	14:21	38.3	21:05
3	-4.3	104.7	-61.4	15:27	43.3	9:03	3	-10.1	107.3	-56.3	15:08	51.0	21:17
4	-10.2	110.3	-75.8	15:05	34.5	21:47	4	-7.2	109.4	-61.6	3:33	47.8	21:21
5	-5.6	104.9	-58.1	15:31	46.8	22:14	5	-15.0	101.9	-66.9	3:11	35.0	21:43
6	-9.6	107.6	-63.9	16:14	43.7	22:19	6	-21.8	94.4	-74.7	4:45	19.7	22:19
7	-21.1	100.1	-69.2	15:49	30.9	22:49	7	-17.9	91.8	-64.8	4:43	27.0	23:01
8	-22.2	82.8	-59.3	5:24	23.5	22:55	8	-8.5	77.3	-45.0	5:21	32.3	23:07
9	-19.4	83.0	-56.5	5:27	26.5	22:55	9	-6.1	68.8	-39.3	6:37	29.5	0:01
10	-18.5	79.8	-56.8	6:05	23.0	0:01	10	-10.1	70.7	-42.1	8:23	28.6	0:01
11	-17.3	70.0	-49.4	6:21	20.6	0:05	11	-12.8	54.9	-45.9	9:40	9.0	0:01
12	-15.4	54.0	-42.2	7:38	11.8	0:01	12	-4.3	81.6	-43.7	22:43	37.9	17:51
13	-0.9	50.2	-29.5	9:27	20.7	18:49	13	-6.2	100.0	-58.4	12:50	41.6	18:10
14	-3.6	71.4	-40.3	12:14	31.1	2:17	14	-9.1	99.2	-55.7	11:51	43.5	19:15
15	-4.5	76.3	-52.1	12:51	24.2	19:27	15	-11.0	95.8	-49.6	1:37	46.2	19:19
16	19.3	99.8	-23.8	13:49	76.0	19:49	16	-11.5	114.2	-68.5	2:15	45.7	20:05
17	12.5	130.5	-64.7	14:35	65.8	7:18	17	-12.3	122.9	-77.8	3:01	45.1	21:03
18	5.7	134.1	-66.4	14:42	67.7	20:54	18	-12.6	121.7	-80.9	3:25	40.8	21:17
19	-2.8	107.9	-54.9	15:07	53.0	21:29	19	-10.9	112.5	-69.7	3:41	42.8	21:57
20	-13.8	118.0	-67.7	3:48	50.3	21:55	20	-9.8	109.4	-63.2	4:41	46.2	23:03
21	-18.9	126.1	-78.2	4:33	47.9	22:30	21	-7.5	102.3	-62.5	5:21	39.8	22:19
22	-15.9	99.9	-67.6	4:52	32.3	23:15	22	-6.6	86.9	-57.9	6:19	29.0	0:01
23	-22.0	95.6	-67.4	5:47	28.2	0:01	23	-4.0	68.2	-46.0	6:35	22.2	0:01
24	-22.8	77.6	-59.0	6:14	18.6	0:01	24	-2.4	55.3	-33.2	7:47	22.1	14:35
25	-13.3	59.9	-43.7	7:38	16.2	23:53	25	-6.9	43.5	-29.1	7:30	14.4	17:59
26	-8.2	56.9	-40.7	9:07	16.2	0:03	26	-4.8	45.8	-23.2	9:32	22.6	17:34
27	-7.6	61.2	-40.1	10:11	21.1	18:49	27	-3.3	54.0	-26.7	11:55	27.3	19:25
28	-2.4	63.0	-29.8	12:09	33.2	19:43	28	-0.8	76.5	-33.7	12:21	42.8	19:13
29	-8.4	65.1	-35.8	13:02	29.3	19:37	29	3.2	79.7	-32.3	1:25	47.4	19:49
30	-8.5	70.8	-44.0	13:16	26.8	19:57	30	6.9	105.8	-44.8	2:11	61.0	20:02
31	-13.9	77.1	-54.9	13:25	22.2	20:23							
med	-9.3	87.5	-53.8		33.7		med	-8.5	88.1	-52.7		35.4	
min	-22.8	50.2	-78.2				min	-21.8	43.5	-80.9			
max	19.3	134.1			76.0		max	6.9	122.9			61.0	

Stazione mareografica di TRIESTE - Porto Lido

MAGGIO 2011

GIUGNO 2011

Livello del mare /cm						
	med	esc	min	ora	max	ora
1	11.0	97.6	-37.6	2:58	60.0	20:05
2	11.5	96.3	-38.2	2:48	58.1	20:31
3	18.1	95.7	-31.9	3:01	63.8	21:14
4	11.0	106.4	-51.9	3:37	54.5	21:28
5	4.4	93.6	-52.0	4:39	41.6	10:19
6	2.4	80.4	-45.8	4:26	34.6	10:47
7	-0.4	74.4	-39.9	5:08	34.5	22:41
8	-4.1	75.4	-44.0	6:49	31.4	0:01
9	-9.9	95.3	-73.5	7:03	21.8	15:32
10	-10.8	89.2	-58.2	8:21	31.0	15:27
11	-11.8	68.0	-42.5	8:27	25.5	16:43
12	-5.6	78.4	-36.2	24:00	42.2	17:59
13	-3.2	82.3	-38.2	11:49	44.1	17:50
14	0.6	106.0	-44.7	1:01	61.3	18:51
15	-4.2	112.1	-59.6	13:45	52.5	20:30
16	-8.4	124.8	-78.5	3:37	46.3	20:04
17	-9.7	124.4	-77.4	2:53	47.0	20:43
18	-7.2	120.9	-75.5	3:41	45.4	21:52
19	-5.4	118.8	-71.5	4:19	47.3	21:51
20	-4.5	97.1	-63.6	4:51	33.5	22:21
21	-8.0	83.7	-61.5	6:00	22.2	0:01
22	-9.4	74.4	-51.7	5:53	22.7	13:53
23	-11.0	70.0	-51.1	7:01	18.9	14:47
24	-10.9	61.2	-43.0	6:57	18.2	15:25
25	-11.9	57.7	-39.6	8:27	18.1	16:40
26	-6.9	60.3	-26.8	24:00	33.5	17:35
27	4.9	84.8	-29.8	1:03	55.0	17:40
28	-0.2	67.0	-29.9	1:39	37.1	18:09
29	-2.5	93.8	-48.7	2:02	45.1	19:21
30	2.8	108.4	-55.5	2:09	52.9	19:11
31	8.0	115.8	-54.9	2:23	60.9	20:14
med	-2.3	90.8	-50.1		40.7	
min	-11.9	57.7	-78.5			
max	18.1	124.8			63.8	

Livello del mare /cm						
	med	esc	min	ora	max	ora
1	8.3	104.8	-56.1	2:41	48.7	19:47
2	-1.2	110.2	-68.9	3:19	41.3	20:33
3	-4.5	108.0	-70.9	3:57	37.1	22:11
4	-3.6	104.0	-64.3	4:25	39.7	22:31
5	-0.1	99.3	-58.9	4:51	40.4	23:05
6	0.6	89.1	-49.5	5:37	39.6	13:47
7	10.0	128.3	-50.3	7:19	78.0	14:43
8	12.1	89.5	-30.7	6:35	58.8	14:51
9	10.3	69.5	-16.3	22:47	53.2	15:47
10	5.9	88.6	-35.5	23:31	53.1	16:23
11	6.8	93.9	-40.3	23:59	53.6	17:09
12	6.2	90.6	-45.4	0:43	45.2	18:15
13	7.7	99.1	-47.7	1:43	51.4	19:34
14	5.0	114.8	-58.3	2:26	56.5	20:03
15	4.8	122.8	-62.1	3:09	60.7	20:54
16	6.4	124.8	-63.9	3:40	60.9	21:25
17	7.0	116.6	-62.5	4:04	54.1	21:43
18	12.4	122.9	-59.9	4:46	63.0	22:25
19	4.4	85.2	-42.0	6:34	43.2	0:01
20	0.7	93.1	-53.9	6:01	39.2	13:15
21	-1.1	82.0	-45.8	6:11	36.2	13:51
22	-0.7	66.2	-34.8	6:11	31.4	13:49
23	2.3	58.6	-21.8	7:03	36.8	15:21
24	-3.9	52.4	-26.8	22:57	25.6	16:13
25	-7.5	71.2	-42.1	24:00	29.1	16:40
26	-7.2	69.9	-44.4	23:59	25.5	17:12
27	-3.8	72.9	-48.1	0:47	24.8	18:11
28	0.5	83.4	-49.0	1:23	34.4	18:55
29	2.8	96.0	-49.0	2:13	47.0	20:05
30	5.9	113.1	-54.6	3:31	58.5	21:19
med	2.9	94.0	-48.5		45.6	
min	-7.5	52.4	-70.9			
max	12.4	128.3			78.0	

Stazione mareografica di TRIESTE - Porto Lido

LUGLIO 2011

AGOSTO 2011

Livello del mare /cm							Livello del mare /cm						
	med	esc	min	ora	max	ora		med	esc	min	ora	max	ora
1	0.6	119.2	-70.5	3:47	48.7	20:13	1	3.5	129.9	-71.6	3:57	58.3	10:47
2	-0.5	124.6	-77.2	3:57	47.4	21:43	2	-1.4	123.7	-65.7	4:37	58.0	11:19
3	1.6	119.6	-73.6	4:41	46.0	11:05	3	-0.9	114.4	-55.4	4:43	59.0	12:09
4	5.5	118.7	-64.3	4:53	54.4	12:22	4	0.9	85.0	-35.5	5:54	49.5	12:07
5	7.3	100.5	-43.6	5:17	56.9	13:01	5	0.8	74.0	-30.2	19:23	43.8	13:21
6	2.7	98.1	-42.9	5:58	55.2	13:12	6	5.5	56.7	-15.3	6:15	41.4	13:39
7	5.4	73.2	-25.5	6:43	47.7	14:43	7	12.5	57.7	-16.7	24:00	41.0	15:35
8	7.4	68.1	-19.0	21:46	49.1	14:54	8	17.5	77.1	-25.3	23:57	51.8	17:31
9	6.2	70.7	-27.5	23:23	43.2	16:04	9	2.8	91.4	-45.6	23:59	45.8	18:34
10	5.8	77.3	-35.7	24:00	41.6	17:29	10	-2.9	98.6	-63.7	1:09	34.9	18:49
11	5.0	89.9	-42.4	1:35	47.5	18:21	11	-1.0	95.0	-57.0	1:59	38.0	8:55
12	3.4	101.8	-55.1	1:09	46.7	19:15	12	3.6	99.7	-51.0	2:21	48.7	9:21
13	11.6	113.8	-55.0	2:19	58.8	20:01	13	4.5	110.0	-54.6	3:44	55.4	21:17
14	16.3	115.0	-48.4	2:50	66.6	20:41	14	2.8	111.2	-58.5	3:51	52.7	21:19
15	9.2	112.9	-53.7	3:27	59.2	21:05	15	3.8	103.0	-56.9	3:49	46.1	10:33
16	4.4	123.8	-67.6	4:21	56.2	21:59	16	-2.9	102.9	-60.4	4:08	42.5	11:09
17	8.8	127.8	-63.3	4:31	64.5	21:55	17	-4.1	103.2	-57.1	4:37	46.1	11:11
18	13.1	111.5	-57.3	4:52	54.2	11:32	18	-2.1	89.9	-46.0	4:57	43.9	11:21
19	10.6	101.8	-51.9	5:18	49.9	23:55	19	0.0	70.2	-32.1	4:59	38.1	11:43
20	10.1	90.7	-38.7	4:33	52.0	11:57	20	-2.5	55.2	-28.7	5:47	26.5	12:03
21	12.4	77.3	-26.4	5:47	50.9	12:37	21	-2.1	48.6	-21.3	21:03	27.3	13:39
22	12.5	62.0	-19.7	6:20	42.3	14:23	22	0.4	49.0	-24.2	23:23	24.8	13:33
23	11.7	69.2	-24.0	6:25	45.2	15:03	23	4.4	51.5	-30.3	24:00	21.2	16:22
24	8.2	54.7	-17.5	7:37	37.2	13:54	24	5.7	66.1	-34.5	23:59	31.6	18:15
25	12.0	63.9	-26.4	24:00	37.5	17:13	25	5.8	81.7	-41.1	1:11	40.6	18:54
26	15.2	73.7	-30.5	0:51	43.2	18:11	26	8.1	98.7	-48.0	1:31	50.7	19:49
27	12.5	86.0	-38.2	1:43	47.8	18:45	27	15.1	116.3	-51.6	2:23	64.7	19:52
28	7.3	98.5	-48.1	1:49	50.4	20:00	28	0.9	122.7	-71.5	3:14	51.2	20:53
29	6.1	109.6	-53.8	2:25	55.8	20:55	29	1.5	141.5	-76.1	3:15	65.4	9:52
30	9.5	124.3	-62.6	3:15	61.7	20:50	30	5.9	132.6	-61.7	3:43	70.9	10:25
31	8.1	130.9	-67.9	3:38	63.0	21:45	31	6.9	118.5	-48.1	4:31	70.4	10:37
med	8.1	97.1	-46.1		51.0		med	3.0	92.8	-46.3		46.5	
min	-0.5	54.7	-77.2				min	-4.1	48.6	-76.1			
max	16.3	130.9			66.6		max	17.5	141.5			70.9	

Stazione mareografica di TRIESTE - Porto Lido
SETTEMBRE 2011
OTTOBRE 2011

Livello del mare /cm						
	med	esc	min	ora	max	ora
1	7.5	103.7	-40.2	17:31	63.5	11:31
2	7.8	80.7	-26.0	18:27	54.7	11:21
3	9.4	57.3	-14.5	19:59	42.8	12:25
4	16.3	61.8	-7.9	23:59	53.9	13:59
5	14.4	63.3	-22.4	23:39	40.9	14:23
6	5.1	73.4	-37.6	24:00	35.8	16:27
7	4.8	75.1	-41.0	1:05	34.1	7:55
8	6.2	86.3	-43.4	1:01	42.9	8:23
9	6.7	95.7	-41.6	1:15	54.1	8:03
10	5.9	93.9	-44.0	2:12	49.9	8:39
11	6.3	100.1	-45.1	2:47	55.0	21:07
12	5.9	101.8	-47.8	3:03	54.0	9:34
13	3.5	107.1	-53.3	3:28	53.8	9:54
14	4.4	101.0	-45.3	3:36	55.7	10:02
15	3.2	87.8	-37.0	16:54	50.8	10:38
16	3.3	83.8	-34.1	4:36	49.7	10:35
17	6.7	74.6	-26.3	17:43	48.3	11:02
18	15.4	70.6	-22.1	18:39	48.5	11:06
19	18.1	78.4	-20.7	21:12	57.7	11:22
20	8.1	74.3	-28.4	22:39	45.9	10:51
21	4.9	50.3	-27.1	23:01	23.2	9:40
22	5.4	73.1	-38.8	23:59	34.3	7:35
23	6.7	86.1	-40.3	0:17	45.8	6:36
24	5.7	85.7	-39.9	0:59	45.8	7:10
25	4.1	97.0	-47.4	2:01	49.6	8:13
26	-0.6	113.7	-59.6	2:15	54.1	8:31
27	-5.5	121.2	-63.6	2:57	57.6	8:53
28	-9.4	131.8	-66.1	15:42	65.7	9:22
29	-10.4	143.9	-77.5	16:45	66.4	10:17
30	-9.7	126.8	-71.2	17:00	55.6	10:11
med	5.0	90.0	-40.3		49.7	
min	-10.4	50.3	-77.5			
max	18.1	143.9			66.4	

Livello del mare /cm						
	med	esc	min	ora	max	ora
1	-7.7	98.3	-58.1	17:29	40.2	10:43
2	-7.9	66.1	-43.2	18:13	22.9	11:41
3	-4.5	46.0	-29.7	20:19	16.3	11:55
4	-4.4	38.5	-28.9	22:15	9.6	5:57
5	-1.6	45.1	-28.2	23:07	16.9	6:01
6	4.0	53.6	-27.5	0:01	26.1	18:35
7	6.3	155.6	-89.9	13:21	65.7	10:22
8	2.0	133.7	-57.3	3:51	76.4	7:35
9	-2.9	119.3	-64.2	1:57	55.1	7:49
10	-5.1	100.4	-51.2	1:05	49.2	8:11
11	-0.9	110.4	-55.0	15:19	55.4	9:01
12	6.6	116.7	-57.5	15:37	59.2	9:24
13	3.5	116.4	-58.9	16:03	57.5	9:13
14	-8.0	97.7	-62.5	16:21	35.2	10:01
15	-10.9	91.1	-56.1	16:43	35.0	10:39
16	-7.9	77.3	-47.1	17:23	30.2	10:36
17	-4.7	75.6	-43.4	18:16	32.2	10:39
18	0.1	57.5	-29.8	18:34	27.7	11:15
19	11.3	29.1	-1.6	19:16	27.5	11:52
20	2.9	76.3	-45.0	22:42	31.3	6:27
21	-4.2	83.9	-47.9	23:56	36.0	7:05
22	-1.7	89.8	-48.1	0:02	41.7	6:15
23	0.2	93.9	-46.3	0:03	47.6	6:31
24	2.0	107.6	-51.2	13:53	56.4	7:33
25	17.3	120.3	-45.0	14:14	75.3	8:04
26	21.2	138.3	-50.9	14:43	87.4	8:27
27	10.4	122.5	-52.7	15:43	69.8	8:58
28	6.6	121.5	-54.7	16:35	66.8	9:55
29	3.3	113.2	-54.5	16:49	58.7	10:05
30	0.9	96.9	-50.0	17:13	46.9	10:33
31	0.9	70.3	-41.7	18:14	28.6	10:38
med	0.9	92.4	-47.7		44.7	
min	-10.9	29.1	-89.9			
max	21.2	155.6			87.4	

Stazione mareografica di TRIESTE - Porto Lido
NOVEMBRE 2011
DICEMBRE 2011

Livello del mare /cm							Livello del mare /cm						
	med	esc	min	ora	max	ora		med	esc	min	ora	max	ora
1	1.1	56.7	-33.2	19:06	23.5	1:23	1	-14.7	58.0	-44.6	19:11	13.4	2:03
2	1.1	46.3	-24.8	20:16	21.5	2:56	2	-6.8	43.5	-25.9	19:43	17.6	3:03
3	2.8	37.8	-15.0	21:52	22.8	4:44	3	0.5	39.8	-15.6	12:24	24.2	4:23
4	15.7	48.1	-8.1	0:01	40.0	5:43	4	3.6	60.5	-25.1	12:43	35.4	4:35
5	24.4	62.6	-3.6	12:25	59.0	6:42	5	10.9	68.5	-20.7	12:17	47.8	5:27
6	29.6	80.1	-4.5	13:33	75.6	6:58	6	3.6	81.0	-35.7	14:07	45.3	6:05
7	25.0	87.3	-16.0	14:02	71.3	7:17	7	6.6	93.5	-44.3	14:19	49.2	7:25
8	23.6	110.5	-34.5	14:58	76.0	7:42	8	3.1	123.9	-66.9	14:25	57.0	7:08
9	16.4	111.0	-43.4	15:03	67.6	8:16	9	12.6	121.7	-62.0	14:22	59.7	7:30
10	9.2	113.1	-53.1	14:59	60.0	8:42	10	10.9	117.9	-63.8	15:33	54.1	22:10
11	6.6	108.5	-50.5	15:51	58.0	9:06	11	8.9	105.9	-55.1	15:31	50.8	22:33
12	-1.2	109.5	-61.5	16:25	48.0	9:55	12	15.3	94.8	-38.7	15:57	56.1	22:29
13	-2.0	110.2	-60.0	16:43	50.2	9:58	13	8.8	95.1	-47.1	16:59	48.0	23:31
14	-1.5	96.2	-54.2	16:45	42.0	10:13	14	16.2	72.8	-21.1	18:03	51.7	11:05
15	0.2	81.5	-46.4	17:53	35.1	10:39	15	14.9	74.4	-25.8	18:53	48.6	0:41
16	0.7	63.4	-36.6	19:07	26.8	0:38	16	26.4	78.3	-9.4	6:14	68.9	23:59
17	-0.7	61.3	-33.6	19:38	27.7	1:36	17	13.5	105.5	-26.6	16:14	78.9	1:00
18	-3.9	54.7	-32.7	21:34	22.0	2:45	18	17.3	51.5	-0.5	21:08	51.0	0:01
19	-5.3	60.9	-35.2	22:43	25.7	4:16	19	2.5	78.2	-35.4	13:17	42.8	3:27
20	-5.0	62.7	-31.9	11:52	30.8	5:15	20	7.4	80.7	-35.5	12:33	45.2	5:13
21	-2.9	89.8	-46.1	12:58	43.7	5:56	21	11.4	108.7	-44.3	13:42	64.4	6:11
22	3.5	96.8	-46.6	13:34	50.2	6:17	22	-3.2	122.1	-75.1	14:19	47.0	6:41
23	0.5	111.3	-62.2	14:06	49.1	7:13	23	-5.7	122.8	-80.2	14:18	42.6	7:45
24	-3.1	124.4	-71.1	14:53	53.3	8:44	24	3.9	118.0	-65.6	15:03	52.4	8:39
25	0.5	124.5	-65.2	15:37	59.3	8:54	25	-0.4	119.3	-68.4	15:45	50.9	9:37
26	-5.6	128.6	-75.2	16:14	53.4	9:37	26	-13.3	123.9	-83.0	16:13	40.9	9:49
27	-7.7	121.1	-73.7	16:36	47.4	10:03	27	-17.2	116.3	-87.1	16:35	29.2	9:33
28	-14.4	98.2	-72.6	17:09	25.6	9:53	28	-15.9	111.9	-79.7	17:07	32.2	23:55
29	-14.5	72.7	-58.2	17:33	14.5	0:19	29	-13.3	97.6	-64.3	17:23	33.3	0:15
30	-15.7	73.5	-56.7	17:49	16.8	1:29	30	-7.8	62.1	-35.1	17:57	27.0	1:29
31							31	-10.2	47.8	-31.1	8:47	16.7	1:23
med	2.6	86.8	-43.5		43.2		med	2.9	90.2	-45.6		44.6	
min	-15.7	37.8	-75.2				min	-17.2	39.8	-87.1			
max	29.6	128.6			76.0		max	26.4	123.9			78.9	

Stazione mareografica di TRIESTE - Porto Lido

GENNAIO 2011

	Temperatura dell'aria /°C				Temperatura del mare in superficie /°C				Temperatura del mare a 2 m /°C			
	med	esc	min	max	med	esc	min	max	med	esc	min	max
1	5.87	3.61	3.89	7.50	9.73	0.68	9.40	10.08	9.84	0.21	9.75	9.96
2	5.93	1.79	4.95	6.74	9.77	0.73	9.30	10.03	9.89	0.45	9.70	10.15
3	4.34	5.68	1.66	7.34	9.58	0.54	9.28	9.82	9.67	0.51	9.39	9.90
4	1.74	4.25	0.17	4.42	9.34	0.23	9.26	9.49	9.43	0.25	9.34	9.59
5	2.90	4.73	0.07	4.80	9.18	0.50	8.78	9.28	9.27	0.15	9.20	9.35
6	4.24	2.25	3.23	5.48	9.25	0.59	8.80	9.39	9.32	0.17	9.23	9.40
7	5.83	3.04	4.19	7.23	9.11	0.61	8.77	9.38	9.19	0.24	9.04	9.28
8	7.89	1.93	7.04	8.97	9.03	0.78	8.62	9.40	9.23	0.14	9.16	9.30
9	8.64	0.80	8.14	8.94	9.18	0.38	8.96	9.34	9.29	0.16	9.21	9.37
10	10.68	4.89	8.23	13.12	9.31	0.44	9.16	9.60	9.37	0.15	9.32	9.47
11	9.46	4.71	8.07	12.78	9.44	0.24	9.30	9.54	9.52	0.22	9.38	9.60
12	8.45	2.66	7.12	9.78	9.46	0.22	9.38	9.60	9.56	0.25	9.48	9.73
13	6.73	2.43	5.32	7.75	9.15	0.53	8.92	9.45	9.25	0.56	8.99	9.55
14	7.54	2.54	6.19	8.73	9.07	0.35	8.89	9.24	9.16	0.38	8.97	9.35
15	7.13	1.98	6.00	7.98	9.09	0.59	8.83	9.42	9.18	0.63	8.90	9.53
16	5.50	2.31	4.37	6.68	9.10	0.37	8.85	9.22	9.20	0.57	8.76	9.33
17	3.63	1.37	2.94	4.31	9.19	0.25	9.00	9.25	9.28	0.36	9.00	9.36
18	2.17	1.37	1.57	2.94	9.17	0.30	9.01	9.31	9.27	0.41	9.08	9.49
19	5.23	7.06	1.58	8.64	9.11	0.73	8.69	9.42	9.24	0.85	8.70	9.55
20	5.97	2.19	4.61	6.80	9.44	0.46	9.14	9.60	9.54	0.42	9.25	9.67
21	4.02	2.10	3.08	5.18	8.87	0.74	8.44	9.18	8.95	0.80	8.50	9.30
22	2.49	2.82	1.23	4.05	8.12	0.66	7.83	8.49	8.19	0.63	7.92	8.55
23	2.84	7.42	-0.24	7.18	7.98	0.66	7.65	8.31	8.03	0.62	7.73	8.35
24	3.77	5.20	1.71	6.91	8.25	0.27	8.11	8.38	8.31	0.21	8.18	8.39
25	3.83	3.49	1.53	5.02	8.10	0.10	8.05	8.15	8.17	0.09	8.12	8.21
26	5.45	1.93	4.36	6.29	8.09	0.11	8.03	8.14	8.17	0.09	8.11	8.20
27	6.25	4.62	4.87	9.49	8.28	0.79	8.05	8.84	8.32	0.56	8.13	8.69
28	3.33	3.42	1.54	4.96	8.20	0.71	7.76	8.47	8.29	0.73	7.84	8.57
29	2.47	3.13	1.56	4.69	7.51	0.40	7.35	7.75	7.56	0.35	7.44	7.79
30	4.02	5.01	1.64	6.65	7.43	0.29	7.28	7.57	7.48	0.30	7.33	7.63
31	3.76	4.53	2.13	6.66	7.47	0.36	7.26	7.62	7.53	0.26	7.39	7.65
med	5.23	3.40	3.64	7.03	8.84	0.47	8.59	9.06	8.93	0.38	8.73	9.11
min	1.74	0.80	-0.24		7.43	0.10	7.26		7.48	0.09	7.33	
max	10.68	7.42		13.12	9.77	0.79		10.08	9.89	0.85		10.15

Stazione mareografica di TRIESTE - Porto Lido

FEBBRAIO 2011

	Temperatura dell'aria /°C				Temperatura del mare in superficie /°C				Temperatura del mare a 2 m /°C			
	med	esc	min	max	med	esc	min	max	med	esc	min	max
1	5.20	9.36	1.72	11.08	7.54	0.34	7.42	7.76	7.60	0.30	7.47	7.77
2	5.94	8.31	3.24	11.55	8.01	1.31	7.38	8.69	8.07	1.29	7.47	8.76
3	6.82	8.17	3.75	11.92	8.26	0.33	8.13	8.46	8.34	0.35	8.19	8.54
4	8.95	8.05	5.73	13.78	8.38	0.79	8.08	8.87	8.40	0.54	8.15	8.69
5	7.08	4.97	5.13	10.10	8.65	0.76	8.38	9.14	8.61	0.44	8.43	8.87
6	5.93	5.43	3.48	8.91	8.70	0.85	8.47	9.32	8.69	0.40	8.52	8.92
7	6.11	5.53	3.78	9.31	8.67	1.16	8.19	9.35	8.70	0.26	8.56	8.82
8	4.43	3.95	2.90	6.85	8.68	0.98	8.08	9.06	8.75	0.40	8.56	8.96
9	9.44	13.32	2.84	16.16	8.71	0.48	8.56	9.04	8.76	0.26	8.64	8.90
10	9.04	5.84	5.78	11.62	8.86	1.20	8.47	9.67	8.93	1.01	8.55	9.56
11	6.44	6.03	3.35	9.38	8.71	0.84	8.51	9.35	8.82	0.44	8.69	9.13
12	8.33	2.54	6.74	9.28	8.57	0.31	8.46	8.77	8.69	0.20	8.59	8.79
13	9.26	3.01	7.93	10.94	8.54	0.24	8.41	8.65	8.68	0.15	8.59	8.74
14	8.21	2.10	6.97	9.07	8.71	0.66	8.46	9.12	8.74	0.31	8.59	8.90
15	8.59	2.35	7.59	9.94	8.66	0.18	8.55	8.73	8.77	0.17	8.68	8.85
16	9.39	3.42	7.63	11.05	8.57	0.20	8.48	8.68	8.68	0.15	8.60	8.75
17	8.06	2.74	6.70	9.44	8.76	0.94	8.49	9.43	8.79	0.36	8.62	8.98
18	9.37	8.80	7.00	15.80	8.73	1.54	7.89	9.43	8.86	0.47	8.65	9.12
19	8.90	8.47	5.76	14.23	8.66	0.47	8.49	8.96	8.75	0.36	8.59	8.95
20	8.22	5.31	6.21	11.52	8.65	0.49	8.41	8.90	8.74	0.33	8.55	8.88
21	5.41	5.88	2.67	8.55	8.72	0.30	8.56	8.86	8.85	0.28	8.67	8.95
22	3.58	5.21	1.76	6.97	8.49	0.25	8.33	8.58	8.60	0.23	8.47	8.70
23	2.58	6.73	0.23	6.96	8.25	0.56	7.95	8.51	8.35	0.47	8.11	8.58
24	2.62	9.28	-1.07	8.21	7.93	0.33	7.76	8.09	8.02	0.34	7.87	8.21
25	4.50	8.87	1.71	10.58	7.97	0.82	7.64	8.46	8.05	0.68	7.74	8.42
26	4.85	6.96	2.06	9.02	7.73	0.30	7.59	7.89	7.81	0.30	7.68	7.98
27	5.76	7.35	3.20	10.55	7.70	0.40	7.50	7.90	7.77	0.37	7.58	7.95
28	5.38	4.04	3.86	7.90	7.67	0.30	7.50	7.80	7.74	0.26	7.59	7.85
med	6.73	6.14	4.24	10.38	8.41	0.62	8.15	8.77	8.48	0.40	8.30	8.70
min	2.58	2.10	-1.07		7.54	0.18	7.38		7.60	0.15	7.47	
max	9.44	13.32		16.16	8.86	1.54		9.67	8.93	1.29		9.56

Stazione mareografica di TRIESTE - Porto Lido

MARZO 2011

	Temperatura dell'aria /°C				Temperatura del mare in superficie /°C				Temperatura del mare a 2 m /°C			
	med	esc	min	max	med	esc	min	max	med	esc	min	max
1	4.57	3.46	3.25	6.71	7.31	0.47	7.04	7.51	7.37	0.50	7.08	7.58
2	3.51	1.17	3.01	4.18	6.90	0.38	6.68	7.06	6.94	0.39	6.73	7.12
3	3.43	3.25	2.42	5.67	6.62	0.28	6.46	6.74	6.64	0.23	6.52	6.75
4	5.86	6.49	3.10	9.59	6.81	0.78	6.45	7.23	6.81	0.59	6.46	7.05
5	8.38	10.52	4.01	14.53	7.27	0.95	6.80	7.75	7.30	0.84	6.87	7.71
6	8.55	7.31	5.90	13.21	7.66	0.52	7.38	7.90	7.70	0.37	7.55	7.92
7	5.98	7.47	2.93	10.40	7.57	0.70	7.29	7.99	7.60	0.46	7.38	7.84
8	4.34	5.86	1.56	7.42	7.66	1.10	7.25	8.35	7.67	0.76	7.31	8.07
9	3.85	6.45	0.60	7.05	7.90	0.88	7.60	8.48	7.91	0.76	7.66	8.42
10	5.37	6.30	2.03	8.33	8.01	1.47	7.50	8.97	7.87	0.66	7.55	8.21
11	6.92	7.02	3.73	10.75	8.05	1.81	7.23	9.04	7.83	1.03	7.44	8.47
12	8.71	5.20	5.83	11.03	8.20	2.29	7.34	9.63	7.87	0.71	7.55	8.26
13	12.19	3.78	10.52	14.30	8.13	0.66	7.84	8.50	8.06	0.50	7.86	8.36
14	10.93	3.08	9.64	12.72	8.68	1.20	8.15	9.35	8.46	0.87	8.17	9.04
15	12.65	4.65	9.95	14.60	8.86	0.37	8.68	9.05	8.75	0.49	8.45	8.94
16	12.69	2.93	11.31	14.24	9.03	0.31	8.87	9.18	9.04	0.34	8.86	9.20
17	12.09	4.98	9.54	14.52	9.39	1.05	8.94	9.99	9.34	1.02	8.95	9.97
18	11.58	3.94	10.18	14.12	10.69	3.13	9.40	12.53	9.64	0.45	9.50	9.95
19	11.38	7.63	8.61	16.24	10.26	2.35	9.28	11.63	9.66	0.94	9.21	10.15
20	10.50	8.22	7.17	15.39	9.28	1.18	8.60	9.78	9.34	0.96	8.75	9.71
21	9.39	6.24	6.55	12.79	8.54	0.79	8.08	8.87	8.56	0.73	8.13	8.86
22	11.15	10.04	8.08	18.12	8.62	0.72	8.27	8.99	8.64	0.56	8.38	8.94
23	11.57	7.70	8.36	16.06	9.83	2.86	8.67	11.53	9.32	2.39	8.76	11.15
24	11.72	6.21	9.32	15.53	10.43	3.40	9.09	12.49	9.83	1.94	9.08	11.02
25	11.05	6.96	7.54	14.50	10.78	3.35	9.56	12.91	10.11	0.74	9.76	10.50
26	12.46	2.50	11.17	13.67	10.93	2.19	9.78	11.97	10.48	2.13	9.72	11.85
27	12.69	4.74	11.20	15.94	11.35	0.63	10.95	11.58	11.14	1.65	10.00	11.65
28	11.43	2.24	10.92	13.16	11.23	0.52	11.01	11.53	11.08	0.68	10.75	11.43
29	14.62	10.25	11.02	21.27	11.16	1.13	10.70	11.83	11.08	1.31	10.54	11.85
30	12.39	6.24	9.97	16.21	12.25	2.64	11.06	13.70	11.69	2.07	11.11	13.18
31	12.83	7.71	9.38	17.09	12.82	3.58	11.16	14.74	11.96	1.43	11.47	12.90
med	9.51	5.82	7.06	12.88	9.10	1.41	8.49	9.90	8.89	0.92	8.50	9.42
min	3.43	1.17	0.60		6.62	0.28	6.45		6.64	0.23	6.46	
max	14.62	10.52		21.27	12.82	3.58		14.74	11.96	2.39		13.18

Stazione mareografica di **TRIESTE - Porto Lido**

APRILE 2011

	Temperatura dell'aria /°C				Temperatura del mare in superficie /°C				Temperatura del mare a 2 m /°C			
	med	esc	min	max	med	esc	min	max	med	esc	min	max
1	13.93	4.63	11.93	16.56	13.35	1.89	12.72	14.61	12.07	1.60	11.14	12.74
2	15.89	6.25	12.72	18.97	12.99	3.28	12.06	15.34	12.09	1.25	11.36	12.61
3	14.68	7.48	11.57	19.05	13.31	3.12	12.16	15.28	12.20	2.01	11.32	13.33
4	14.92	7.17	12.02	19.19	14.18	4.83	11.16	15.99	12.77	3.44	10.80	14.24
5	13.82	5.21	11.46	16.67	11.71	2.51	10.42	12.93	11.45	2.39	10.32	12.71
6	13.64	7.00	10.32	17.32	12.57	2.52	11.66	14.18	11.93	1.96	10.88	12.84
7	15.09	8.72	12.05	20.77	13.80	4.48	12.03	16.51	12.56	1.51	11.88	13.39
8	16.22	8.38	13.43	21.81	14.62	2.79	13.40	16.19	12.87	2.17	11.85	14.02
9	17.53	10.12	13.20	23.32	15.10	4.79	13.00	17.79	13.16	2.17	12.11	14.28
10	15.79	7.98	13.05	21.03	12.68	4.18	10.78	14.96	12.20	3.24	10.74	13.98
11	14.27	6.22	11.57	17.79	13.89	3.48	12.74	16.22	13.24	2.44	11.81	14.25
12	14.08	10.58	7.85	18.43	14.36	3.55	13.02	16.57	13.75	2.13	12.74	14.87
13	11.00	6.25	8.66	14.91	12.05	2.26	10.76	13.02	11.88	2.52	10.34	12.86
14	10.92	6.30	7.55	13.85	12.20	1.73	11.49	13.22	11.93	0.85	11.47	12.32
15	13.22	7.79	9.90	17.69	11.68	0.81	11.32	12.13	11.65	0.66	11.40	12.06
16	13.51	7.41	10.52	17.93	11.43	1.03	10.78	11.81	11.40	1.11	10.62	11.73
17	14.75	8.60	10.79	19.39	11.10	0.59	10.89	11.48	11.08	0.25	10.95	11.20
18	15.68	10.18	11.46	21.64	11.19	0.93	10.93	11.86	11.12	0.44	10.99	11.43
19	15.36	9.71	11.56	21.27	12.33	2.81	10.87	13.68	12.17	2.23	11.06	13.29
20	14.79	8.27	11.01	19.28	14.19	3.73	12.68	16.41	13.50	2.64	12.61	15.25
21	14.71	7.14	11.42	18.56	15.16	4.01	13.56	17.57	13.95	2.50	12.89	15.39
22	14.52	5.02	12.08	17.10	15.30	3.52	14.01	17.53	14.17	1.68	13.47	15.15
23	15.08	5.88	11.94	17.82	15.11	3.02	14.03	17.05	14.45	1.65	13.65	15.30
24	15.06	4.61	12.39	17.00	15.59	2.77	14.40	17.17	14.92	1.46	14.25	15.71
25	15.86	6.45	12.63	19.08	16.11	3.85	14.27	18.12	15.07	2.85	13.77	16.62
26	18.04	7.65	15.01	22.66	13.71	1.39	12.83	14.22	13.59	1.62	12.46	14.08
27	16.88	7.52	14.22	21.74	11.82	1.69	11.24	12.93	11.70	1.36	11.25	12.61
28	16.43	5.74	14.24	19.98	11.55	0.57	11.23	11.80	11.54	0.58	11.26	11.84
29	15.23	5.03	13.28	18.31	11.73	0.64	11.49	12.13	11.74	0.41	11.56	11.97
30	15.62	8.00	13.15	21.15	12.86	2.96	11.61	14.57	12.34	2.24	11.70	13.94
med	14.88	7.24	11.77	19.01	13.26	2.66	12.12	14.78	12.62	1.78	11.76	13.53
min	10.92	4.61	7.55		11.10	0.57	10.42		11.08	0.25	10.32	
max	18.04	10.58		23.32	16.11	4.83		18.12	15.07	3.44		16.62

Stazione mareografica di TRIESTE - Porto Lido

MAGGIO 2011

	Temperatura dell'aria /°C				Temperatura del mare in superficie /°C				Temperatura del mare a 2 m /°C			
	med	esc	min	max	med	esc	min	max	med	esc	min	max
1	15.67	8.01	12.19	20.20	13.70	3.72	12.58	16.30	12.91	1.73	12.03	13.76
2	16.29	4.67	14.02	18.69	14.66	4.48	12.26	16.74	14.00	3.82	12.19	16.01
3	16.04	5.74	13.34	19.08	16.18	6.17	13.25	19.42	15.34	3.57	13.16	16.73
4	15.12	8.38	11.86	20.24	12.57	1.71	11.63	13.34	12.53	1.51	11.70	13.21
5	13.86	7.03	10.50	17.53	13.53	2.48	12.27	14.75	13.38	1.94	12.37	14.31
6	14.53	5.96	12.05	18.01	14.68	3.49	13.26	16.75	14.07	2.66	13.17	15.83
7	15.00	7.20	11.32	18.52	15.90	3.80	14.46	18.26	14.74	3.35	13.96	17.31
8	15.44	8.19	12.74	20.93	15.10	6.93	12.55	19.48	14.18	2.64	12.61	15.25
9	18.14	10.34	13.23	23.57	12.68	0.75	12.44	13.19	12.63	0.42	12.49	12.91
10	19.14	13.60	13.82	27.42	13.62	1.92	12.57	14.49	13.56	1.51	12.63	14.14
11	17.94	9.43	13.86	23.29	15.87	4.81	13.73	18.54	15.03	3.55	13.84	17.39
12	19.52	6.84	16.73	23.57	17.23	4.34	15.28	19.62	15.84	2.26	14.49	16.75
13	21.36	9.45	18.52	27.97	16.38	3.12	14.66	17.78	15.77	3.52	14.38	17.90
14	19.63	4.98	16.68	21.66	18.10	3.95	16.63	20.58	16.69	1.70	15.71	17.41
15	14.41	11.86	9.14	21.00	15.66	2.80	14.27	17.07	15.49	2.39	14.17	16.56
16	13.77	6.82	10.88	17.70	15.16	2.11	14.19	16.30	14.89	1.42	14.25	15.67
17	16.91	5.98	13.73	19.71	15.64	2.50	14.50	17.00	15.24	2.02	14.33	16.35
18	20.38	11.63	15.93	27.56	16.07	1.43	15.25	16.68	16.01	1.68	15.10	16.78
19	20.06	5.57	17.89	23.46	17.73	3.13	16.43	19.56	17.45	2.84	16.23	19.07
20	19.22	5.15	16.55	21.70	19.33	3.91	17.50	21.41	18.45	4.12	16.98	21.10
21	20.45	6.97	17.09	24.06	20.06	3.80	18.27	22.07	19.00	2.99	17.82	20.81
22	21.76	7.73	18.91	26.64	19.72	3.58	18.15	21.73	19.24	3.79	17.56	21.35
23	25.26	11.91	19.65	31.56	19.60	3.01	17.82	20.83	18.95	2.48	17.51	19.99
24	23.56	8.09	19.25	27.34	20.39	4.62	18.49	23.11	19.40	2.89	18.11	21.00
25	24.99	12.93	19.44	32.37	18.79	3.38	16.72	20.10	17.83	3.23	16.18	19.41
26	22.47	5.92	20.35	26.27	19.31	5.78	16.48	22.26	17.81	5.11	15.85	20.96
27	22.42	9.46	18.81	28.27	20.13	3.40	18.50	21.90	18.96	4.36	16.75	21.11
28	17.47	4.26	15.69	19.95	17.23	5.68	14.46	20.14	16.99	5.25	14.14	19.39
29	19.58	10.52	15.30	25.82	16.39	3.21	14.67	17.88	16.33	3.27	14.64	17.91
30	21.41	9.19	17.65	26.84	18.53	3.52	16.87	20.39	18.40	3.26	16.87	20.13
31	20.31	4.86	17.77	22.63	20.44	3.12	19.18	22.30	19.43	1.41	18.81	20.22
med	18.78	8.02	15.32	23.34	16.79	3.57	15.14	18.71	16.15	2.80	14.84	17.64
min	13.77	4.26	9.14		12.57	0.75	11.63		12.53	0.42	11.70	
max	25.26	13.60		32.37	20.44	6.93		23.11	19.43	5.25		21.35

Stazione mareografica di **TRIESTE - Porto Lido**

GIUGNO 2011

	Temperatura dell'aria /°C				Temperatura del mare in superficie /°C				Temperatura del mare a 2 m /°C			
	med	esc	min	max	med	esc	min	max	med	esc	min	max
1	20.60	3.82	19.03	22.85	20.31	2.08	19.47	21.55	19.95	1.47	19.15	20.62
2	23.43	9.99	19.53	29.52	19.36	1.50	18.80	20.30	19.31	2.22	18.21	20.43
3	23.42	5.03	21.81	26.84	18.36	1.02	17.87	18.89	18.34	1.57	17.37	18.94
4	22.67	9.63	20.02	29.65	18.30	2.86	16.72	19.58	17.96	3.31	16.04	19.35
5	21.00	7.15	18.82	25.97	19.10	1.95	18.17	20.12	18.59	1.62	17.76	19.38
6	20.19	3.94	18.50	22.44	20.26	2.69	18.84	21.53	19.94	3.16	18.33	21.49
7	20.31	6.69	18.33	25.02	20.17	1.43	19.44	20.87	19.77	1.94	18.50	20.44
8	20.18	3.67	18.45	22.12	20.60	1.95	19.90	21.85	20.40	1.29	19.88	21.17
9	19.90	5.21	17.03	22.24	20.77	1.33	20.37	21.70	20.68	0.81	20.33	21.14
10	20.79	3.85	18.98	22.83	21.24	2.02	20.32	22.34	21.17	1.63	20.46	22.09
11	21.43	5.18	19.03	24.21	21.51	1.30	20.88	22.18	21.46	1.31	20.80	22.11
12	22.34	7.35	18.63	25.98	21.70	1.84	20.92	22.76	21.57	1.82	20.74	22.56
13	22.07	5.37	19.39	24.76	21.75	1.57	21.25	22.82	21.58	0.65	21.21	21.86
14	24.10	7.95	21.13	29.08	20.33	2.03	19.59	21.62	20.17	2.34	19.17	21.51
15	23.61	7.98	20.54	28.52	20.97	2.71	19.67	22.38	20.75	2.66	19.78	22.44
16	23.11	6.22	20.03	26.25	22.90	3.90	21.49	25.39	21.79	3.78	20.18	23.96
17	23.88	5.67	20.73	26.40	22.75	2.48	21.54	24.02	22.13	2.98	20.82	23.80
18	24.68	5.88	22.15	28.03	23.28	1.76	22.18	23.94	22.93	2.31	21.68	23.99
19	19.23	9.40	14.67	24.07	21.62	3.32	20.05	23.37	21.64	3.55	19.98	23.53
20	20.98	9.21	16.58	25.79	21.06	2.49	19.98	22.47	20.92	1.90	20.07	21.97
21	22.32	9.88	17.96	27.84	22.18	3.26	20.95	24.21	21.61	1.43	20.93	22.36
22	23.78	6.90	20.35	27.25	23.13	3.81	21.52	25.33	22.38	2.36	21.60	23.96
23	25.04	5.78	22.24	28.02	23.99	2.73	22.72	25.45	23.47	2.54	22.25	24.79
24	22.18	5.17	19.10	24.27	22.17	5.00	19.16	24.16	22.02	5.67	18.71	24.38
25	22.44	6.38	19.50	25.88	20.10	2.41	18.91	21.32	20.10	2.69	18.77	21.46
26	22.31	4.51	19.93	24.44	21.89	3.26	20.23	23.49	21.76	4.05	19.50	23.55
27	23.27	5.77	20.30	26.07	23.85	3.38	22.52	25.90	23.13	2.30	22.02	24.32
28	23.84	6.39	20.29	26.68	24.23	3.36	22.70	26.06	23.49	3.53	21.91	25.44
29	25.13	5.01	22.59	27.60	24.86	2.95	23.17	26.12	24.00	3.20	22.54	25.74
30	24.21	3.65	22.57	26.22	25.00	1.14	24.34	25.48	24.69	1.72	23.41	25.13
med	22.41	6.29	19.61	25.89	21.59	2.45	20.46	22.91	21.26	2.39	20.07	22.46
min	19.23	3.65	14.67		18.30	1.02	16.72		17.96	0.65	16.04	
max	25.13	9.99		29.65	25.00	5.00		26.12	24.69	5.67		25.74

Stazione mareografica di TRIESTE - Porto Lido

LUGLIO 2011

	Temperatura dell'aria /°C				Temperatura del mare in superficie /°C				Temperatura del mare a 2 m /°C			
	med	esc	min	max	med	esc	min	max	med	esc	min	max
1	23.19	6.91	19.32	26.23	23.80	1.15	23.20	24.35	23.93	1.27	23.26	24.53
2	21.35	8.64	17.23	25.87	22.05	1.74	21.42	23.16	22.03	2.16	21.14	23.30
3	21.08	6.77	17.34	24.11	22.23	2.23	21.12	23.35	22.17	1.82	21.22	23.04
4	22.71	5.68	19.30	24.98	23.04	1.95	22.18	24.13	23.03	1.60	22.31	23.91
5	21.79	5.90	17.76	23.66	23.03	1.82	22.08	23.90	22.98	1.17	22.51	23.68
6	22.31	7.13	18.68	25.81	23.74	3.27	22.22	25.49	23.29	1.60	22.63	24.23
7	24.35	4.02	22.16	26.18	24.60	2.75	23.49	26.24	24.12	1.63	23.33	24.96
8	26.25	4.72	23.83	28.55	24.86	2.54	23.90	26.44	24.39	1.30	23.83	25.13
9	26.44	5.45	23.85	29.30	25.63	3.35	24.20	27.55	25.06	1.90	24.24	26.14
10	26.74	7.06	23.39	30.45	26.47	3.00	24.96	27.96	25.92	2.16	25.00	27.16
11	27.34	6.58	24.24	30.82	27.21	2.94	26.06	29.00	26.58	1.26	25.96	27.22
12	27.91	7.07	25.20	32.27	25.87	2.65	24.66	27.31	25.68	2.59	24.24	26.83
13	27.46	6.13	24.51	30.64	26.71	2.57	25.79	28.36	26.19	0.99	25.74	26.73
14	28.24	4.31	26.39	30.70	26.44	2.28	25.56	27.84	26.06	0.84	25.54	26.38
15	25.84	6.19	23.29	29.48	25.92	0.57	25.56	26.13	26.10	0.58	25.74	26.32
16	24.82	5.08	22.00	27.08	25.67	1.20	25.13	26.33	25.86	1.00	25.36	26.36
17	25.41	5.76	22.46	28.22	26.18	1.23	25.44	26.67	26.48	1.04	25.91	26.95
18	26.35	4.00	24.59	28.59	26.27	0.59	25.93	26.52	26.60	0.36	26.45	26.81
19	23.98	5.15	20.25	25.40	26.46	1.44	25.66	27.10	26.71	1.04	26.10	27.14
20	20.22	7.56	16.06	23.62	26.36	0.97	25.89	26.86	26.63	0.41	26.43	26.84
21	22.38	9.71	16.81	26.52	26.56	1.63	25.69	27.32	26.75	0.99	26.38	27.37
22	22.44	8.33	17.87	26.20	26.80	1.98	25.89	27.87	26.90	1.14	26.38	27.52
23	22.30	8.10	18.90	27.00	25.80	1.48	25.20	26.68	25.98	1.50	25.44	26.94
24	17.90	5.51	16.12	21.63	22.24	6.79	18.45	25.24	22.02	6.98	18.45	25.43
25	19.67	7.10	17.60	24.70	20.34	0.70	19.95	20.65	20.44	0.90	19.94	20.84
26	20.92	6.98	17.29	24.27	21.50	3.27	20.01	23.28	21.57	3.27	20.22	23.49
27	21.53	5.19	18.68	23.87	23.16	1.43	22.45	23.88	22.99	3.54	20.41	23.95
28	21.55	9.87	17.46	27.33	22.71	1.34	22.02	23.36	22.32	2.46	21.06	23.52
29	21.90	6.69	19.51	26.20	22.64	1.91	21.66	23.57	22.70	2.01	21.71	23.72
30	22.44	6.34	19.80	26.14	23.00	0.47	22.80	23.27	23.06	1.09	22.29	23.38
31	22.64	5.90	19.89	25.79	23.55	2.39	22.55	24.94	23.29	1.73	22.55	24.28
med	23.53	6.45	20.38	26.83	24.54	2.05	23.58	25.64	24.44	1.69	23.61	25.29
min	17.90	4.00	16.06		20.34	0.47	18.45		20.44	0.36	18.45	
max	28.24	9.87		32.27	27.21	6.79		29.00	26.90	6.98		27.52

Stazione mareografica di TRIESTE - Porto Lido

AGOSTO 2011

	Temperatura dell'aria °C				Temperatura del mare in superficie °C				Temperatura del mare a 2 m °C			
	med	esc	min	max	med	esc	min	max	med	esc	min	max
1	23.96	7.02	21.01	28.03	23.85	1.92	23.42	25.34	23.83	0.61	23.52	24.13
2	24.11	5.79	20.80	26.59	24.09	2.64	23.05	25.69	24.04	1.80	23.22	25.02
3	24.36	6.32	21.11	27.43	24.84	2.40	23.99	26.39	24.76	1.60	23.86	25.46
4	25.03	7.21	22.32	29.53	24.98	2.16	24.19	26.35	24.98	1.68	24.33	26.01
5	25.72	7.66	22.04	29.70	24.93	2.69	24.05	26.74	24.98	1.29	24.39	25.68
6	25.15	4.64	22.91	27.55	25.45	2.07	24.69	26.76	25.39	1.37	24.79	26.16
7	25.98	6.67	22.34	29.01	25.61	1.64	25.10	26.74	25.80	0.94	25.28	26.22
8	27.02	4.82	25.31	30.13	25.48	0.40	25.34	25.74	25.78	0.40	25.57	25.97
9	22.61	9.62	17.57	27.19	24.40	1.97	23.48	25.45	24.73	2.11	23.78	25.89
10	22.88	8.16	19.56	27.72	23.30	1.27	22.70	23.97	23.53	1.12	22.97	24.09
11	21.50	6.37	18.06	24.43	23.88	1.29	23.33	24.62	23.95	0.76	23.52	24.28
12	22.15	7.10	18.47	25.57	24.28	1.99	23.48	25.47	24.14	1.12	23.67	24.79
13	24.02	6.64	20.62	27.26	24.66	2.00	23.79	25.79	24.58	1.23	24.06	25.29
14	24.90	5.92	22.51	28.43	25.30	2.92	24.29	27.21	24.82	1.30	24.29	25.59
15	24.76	5.90	21.70	27.60	25.06	1.34	24.46	25.80	25.08	1.00	24.68	25.68
16	27.77	9.20	23.74	32.94	24.73	0.82	24.41	25.23	24.86	0.80	24.49	25.29
17	26.52	8.28	23.90	32.18	24.98	1.96	24.23	26.19	25.03	1.49	24.45	25.94
18	25.82	6.34	22.89	29.23	26.20	2.98	25.14	28.12	25.67	0.90	25.36	26.26
19	26.48	7.22	23.45	30.67	26.30	2.47	25.36	27.83	25.87	1.08	25.55	26.63
20	27.95	6.53	24.68	31.21	26.97	3.34	25.61	28.95	26.15	1.32	25.50	26.82
21	28.25	6.80	25.54	32.34	26.90	2.77	25.87	28.64	26.35	0.90	25.95	26.85
22	27.43	6.32	24.65	30.97	27.21	2.68	26.33	29.01	26.69	0.51	26.48	26.99
23	27.83	6.26	24.91	31.17	27.43	2.42	26.42	28.84	26.91	1.03	26.49	27.52
24	27.69	6.94	24.79	31.73	27.73	2.35	26.87	29.22	27.32	0.97	26.88	27.85
25	27.72	7.95	24.35	32.30	27.78	1.75	26.95	28.70	27.70	1.32	27.18	28.50
26	27.61	6.29	24.45	30.74	27.82	2.33	26.75	29.08	27.57	1.52	27.04	28.56
27	28.41	6.62	25.35	31.97	27.06	0.96	26.68	27.64	27.21	0.56	26.95	27.51
28	24.70	6.92	22.01	28.93	24.93	3.66	23.05	26.71	24.95	4.06	22.91	26.97
29	23.55	6.17	20.26	26.43	23.58	1.84	22.74	24.58	23.65	1.53	22.93	24.46
30	24.82	6.50	22.19	28.69	24.38	1.53	23.61	25.14	24.46	1.74	23.50	25.24
31	24.82	3.94	22.68	26.62	25.23	1.77	24.52	26.29	25.28	0.85	24.85	25.70
med	25.53	6.71	22.46	29.17	25.46	2.08	24.64	26.72	25.36	1.26	24.79	26.04
min	21.50	3.94	17.57		23.30	0.40	22.70		23.53	0.40	22.91	
max	28.41	9.62		32.94	27.82	3.66		29.22	27.70	4.06		28.56

Stazione mareografica di **TRIESTE - Porto Lido** **SETTEMBRE 2011**

	Temperatura dell'aria /°C				Temperatura del mare in superficie /°C				Temperatura del mare a 2 m /°C			
	med	esc	min	max	med	esc	min	max	med	esc	min	max
1	24.20	4.21	21.86	26.07	25.26	0.66	24.98	25.64	25.35	0.35	25.20	25.55
2	24.89	5.14	22.12	27.26	25.61	1.94	24.93	26.87	25.49	1.07	25.14	26.21
3	25.68	5.35	22.97	28.32	25.79	1.82	25.00	26.82	25.85	1.38	25.26	26.64
4	25.69	4.61	23.47	28.08	26.26	1.25	25.82	27.07	26.27	0.84	25.93	26.77
5	22.60	4.30	20.57	24.87	25.67	0.45	25.49	25.94	25.92	0.44	25.73	26.17
6	24.37	10.31	19.67	29.98	25.07	0.83	24.67	25.50	25.24	0.93	24.80	25.73
7	22.67	6.19	19.36	25.55	24.84	1.42	24.22	25.64	24.87	1.03	24.44	25.47
8	23.45	5.97	20.89	26.86	24.63	0.56	24.45	25.01	24.77	0.38	24.65	25.03
9	24.24	5.11	21.96	27.07	24.90	1.54	24.29	25.83	24.88	0.84	24.51	25.35
10	23.84	5.08	21.24	26.32	25.36	2.29	24.62	26.91	25.17	0.80	24.85	25.65
11	24.39	6.58	21.42	28.00	25.57	1.77	24.96	26.73	25.30	0.52	25.01	25.53
12	24.84	4.24	22.56	26.80	25.52	1.66	24.89	26.55	25.45	0.87	25.10	25.97
13	25.03	4.82	22.85	27.67	25.74	1.68	25.12	26.80	25.70	0.76	25.35	26.11
14	24.80	5.93	21.88	27.81	25.91	1.95	25.27	27.22	25.71	0.68	25.43	26.11
15	25.73	9.93	22.64	32.57	25.32	0.76	25.01	25.77	25.44	0.49	25.24	25.73
16	24.54	5.28	22.02	27.30	25.23	0.99	24.77	25.76	25.37	0.76	24.97	25.73
17	24.41	5.81	21.65	27.46	25.55	1.57	25.00	26.57	25.55	0.94	25.21	26.15
18	23.76	8.63	19.15	27.78	25.26	0.46	25.04	25.50	25.46	0.38	25.31	25.69
19	18.54	6.28	16.17	22.45	24.62	1.06	24.04	25.10	24.94	0.83	24.47	25.30
20	20.50	9.29	16.17	25.46	23.98	0.51	23.72	24.23	24.17	0.51	23.93	24.44
21	22.99	8.42	19.86	28.28	23.56	0.94	23.23	24.17	23.71	0.51	23.43	23.94
22	23.14	6.10	20.75	26.85	23.33	0.40	23.14	23.54	23.53	0.31	23.38	23.69
23	23.27	8.86	20.00	28.86	22.41	1.12	22.03	23.15	22.50	1.79	21.61	23.40
24	22.34	9.17	19.09	28.26	21.39	1.23	20.85	22.08	21.46	1.40	20.86	22.26
25	22.14	8.02	19.09	27.11	22.11	1.58	21.34	22.92	22.27	1.38	21.54	22.92
26	24.02	8.02	20.92	28.94	22.35	0.45	22.13	22.58	22.56	0.49	22.30	22.79
27	23.84	7.69	20.50	28.19	21.93	0.42	21.74	22.16	22.12	0.38	21.94	22.32
28	23.96	6.37	21.53	27.90	21.81	0.36	21.66	22.02	22.00	0.30	21.87	22.17
29	23.30	7.64	19.90	27.54	21.62	0.57	21.30	21.87	21.83	0.53	21.57	22.10
30	24.34	7.96	21.46	29.42	21.02	0.79	20.55	21.34	21.18	0.81	20.78	21.59
med	23.72	6.71	20.79	27.50	24.25	1.10	23.81	24.91	24.34	0.76	23.99	24.75
min	18.54	4.21	16.17		21.02	0.36	20.55		21.18	0.30	20.78	
max	25.73	10.31		32.57	26.26	2.29		27.22	26.27	1.79		26.77

Stazione mareografica di TRIESTE - Porto Lido

OTTOBRE 2011

	Temperatura dell'aria °C				Temperatura del mare in superficie °C				Temperatura del mare a 2 m °C			
	med	esc	min	max	med	esc	min	max	med	esc	min	max
1	22.85	7.06	20.83	27.89	21.13	1.65	20.46	22.11	21.23	1.42	20.65	22.07
2	23.14	7.35	20.55	27.90	21.71	1.05	21.21	22.26	21.86	1.03	21.30	22.33
3	21.84	5.82	19.13	24.95	22.11	1.47	21.65	23.12	22.10	0.60	21.86	22.46
4	20.67	6.72	17.86	24.58	22.15	1.30	21.73	23.03	22.12	0.46	21.94	22.40
5	20.94	6.20	18.36	24.56	22.11	1.15	21.60	22.75	22.23	0.94	21.81	22.75
6	20.59	4.33	18.12	22.45	22.18	1.10	21.82	22.92	22.26	0.56	22.03	22.59
7	14.64	11.95	8.99	20.94	21.53	1.09	20.95	22.04	21.76	1.07	21.18	22.25
8	13.00	8.42	9.42	17.84	20.83	0.60	20.49	21.09	21.01	0.50	20.71	21.21
9	14.27	8.03	11.30	19.33	20.30	0.63	20.05	20.68	20.48	0.54	20.19	20.73
10	14.22	5.39	11.37	16.76	20.03	0.59	19.85	20.44	20.20	0.33	20.04	20.37
11	15.88	7.78	12.17	19.95	20.21	1.03	19.86	20.89	20.31	0.59	20.03	20.62
12	17.04	5.24	14.31	19.55	20.21	0.59	19.98	20.57	20.32	0.33	20.17	20.50
13	17.11	5.37	14.18	19.55	19.96	0.55	19.60	20.15	20.16	0.47	19.84	20.31
14	13.68	7.24	10.11	17.35	19.23	1.02	18.67	19.69	19.43	1.10	18.84	19.94
15	11.56	7.01	8.35	15.36	18.60	0.62	18.32	18.94	18.79	0.69	18.44	19.13
16	11.48	6.33	8.74	15.07	18.09	0.61	17.71	18.32	18.26	0.65	17.87	18.52
17	11.58	6.59	8.21	14.80	17.93	0.94	17.58	18.52	18.04	0.59	17.74	18.33
18	12.21	6.23	8.90	15.13	17.86	0.72	17.62	18.34	17.92	0.32	17.77	18.09
19	16.11	5.82	12.52	18.34	17.70	0.42	17.61	18.03	17.82	0.12	17.77	17.89
20	11.29	10.31	7.52	17.83	17.26	1.01	16.63	17.64	17.43	1.00	16.80	17.80
21	10.77	4.14	8.95	13.09	16.30	0.55	16.07	16.62	16.46	0.58	16.21	16.79
22	10.04	3.56	8.85	12.41	15.77	0.40	15.66	16.06	15.93	0.37	15.82	16.19
23	10.60	4.72	8.98	13.70	15.69	0.38	15.49	15.87	15.84	0.31	15.69	16.00
24	12.31	6.16	9.33	15.49	15.99	0.97	15.48	16.45	16.14	0.95	15.65	16.60
25	16.61	5.91	13.35	19.26	16.72	0.87	16.30	17.17	16.89	0.88	16.47	17.35
26	15.97	3.41	14.55	17.96	17.02	0.39	16.77	17.16	17.19	0.23	17.05	17.28
27	15.25	4.55	12.94	17.49	16.98	0.60	16.75	17.35	17.16	0.41	16.92	17.33
28	13.71	4.06	11.76	15.82	17.00	0.64	16.78	17.42	17.10	0.29	16.96	17.25
29	14.12	4.51	11.95	16.46	16.84	0.67	16.57	17.24	17.03	0.44	16.81	17.25
30	14.17	6.20	12.41	18.61	16.46	0.67	16.03	16.70	16.71	0.57	16.44	17.01
31	12.91	5.08	10.59	15.67	16.30	0.95	15.79	16.74	16.46	0.93	16.00	16.93
med	15.18	6.18	12.41	18.58	18.78	0.81	18.42	19.24	18.92	0.62	18.61	19.23
min	10.04	3.41	7.52		15.69	0.38	15.48		15.84	0.12	15.65	
max	23.14	11.95		27.90	22.18	1.65		23.12	22.26	1.42		22.75

Stazione mareografica di TRIESTE - Porto Lido NOVEMBRE 2011

	Temperatura dell'aria /°C				Temperatura del mare in superficie /°C				Temperatura del mare a 2 m /°C			
	med	esc	min	max	med	esc	min	max	med	esc	min	max
1	12.30	5.71	10.08	15.79	16.14	0.58	15.91	16.49	16.28	0.36	16.09	16.45
2	12.31	5.68	10.12	15.80	16.11	0.50	15.93	16.43	16.26	0.39	16.09	16.48
3	13.48	4.21	10.81	15.02	16.10	0.19	16.00	16.19	16.28	0.25	16.15	16.40
4	15.42	2.89	13.79	16.68	16.24	0.17	16.13	16.30	16.44	0.22	16.31	16.53
5	17.48	3.46	16.03	19.49	16.38	0.28	16.27	16.55	16.55	0.20	16.44	16.64
6	16.80	3.68	14.83	18.51	16.51	0.38	16.37	16.75	16.72	0.44	16.54	16.98
7	15.44	5.21	13.15	18.36	16.67	0.25	16.57	16.82	16.85	0.34	16.73	17.07
8	17.11	6.02	14.65	20.67	16.65	0.30	16.53	16.83	16.81	0.28	16.69	16.97
9	14.95	4.42	12.62	17.04	16.70	0.74	16.48	17.22	16.81	0.34	16.63	16.97
10	13.58	5.76	11.06	16.82	16.59	0.47	16.37	16.84	16.75	0.39	16.57	16.96
11	10.94	5.17	7.78	12.95	16.22	0.98	15.66	16.64	16.39	1.00	15.83	16.83
12	9.08	3.51	7.68	11.19	15.30	0.52	15.14	15.66	15.45	0.53	15.27	15.80
13	11.45	8.33	8.48	16.81	15.17	0.44	14.98	15.42	15.30	0.35	15.14	15.49
14	12.28	9.09	9.22	18.31	14.97	0.42	14.78	15.20	15.09	0.34	14.93	15.27
15	11.46	9.48	8.16	17.64	14.74	0.32	14.59	14.91	14.89	0.25	14.76	15.01
16	10.95	8.32	8.14	16.46	14.53	0.33	14.35	14.68	14.68	0.32	14.47	14.79
17	9.82	6.38	7.18	13.56	14.64	0.55	14.35	14.90	14.78	0.57	14.47	15.04
18	8.72	6.34	6.04	12.38	14.65	0.35	14.50	14.85	14.80	0.24	14.69	14.93
19	8.44	5.49	5.82	11.31	14.51	0.26	14.38	14.64	14.65	0.20	14.55	14.75
20	8.22	4.63	5.90	10.53	14.37	0.38	14.24	14.62	14.49	0.25	14.38	14.63
21	7.38	4.91	5.07	9.98	14.28	0.37	14.14	14.51	14.41	0.23	14.31	14.54
22	9.92	7.28	6.43	13.71	14.20	0.52	14.03	14.55	14.32	0.23	14.20	14.43
23	8.19	4.86	6.07	10.93	13.89	0.59	13.56	14.15	14.04	0.60	13.69	14.29
24	8.08	5.18	6.50	11.68	13.29	0.38	13.17	13.55	13.44	0.36	13.32	13.68
25	10.27	7.65	7.56	15.21	13.41	0.38	13.23	13.61	13.56	0.33	13.37	13.70
26	9.17	6.28	6.39	12.67	13.51	0.51	13.29	13.80	13.65	0.39	13.44	13.83
27	9.38	5.77	6.94	12.71	13.51	0.52	13.33	13.85	13.62	0.26	13.48	13.74
28	9.85	6.46	6.62	13.08	13.46	0.39	13.28	13.67	13.61	0.29	13.45	13.74
29	10.87	7.77	7.86	15.63	13.34	0.47	13.18	13.65	13.47	0.29	13.31	13.60
30	10.04	5.65	7.50	13.15	13.35	0.41	13.23	13.64	13.48	0.20	13.40	13.60
med	11.45	5.85	8.95	14.80	14.98	0.43	14.80	15.23	15.13	0.35	14.96	15.30
min	7.38	2.89	5.07		13.29	0.17	13.17		13.44	0.20	13.31	
max	17.48	9.48		20.67	16.70	0.98		17.22	16.85	1.00		17.07

Stazione mareografica di TRIESTE - Porto Lido

DICEMBRE 2011

	Temperatura dell'aria °C				Temperatura del mare in superficie °C				Temperatura del mare a 2 m °C			
	med	esc	min	max	med	esc	min	max	med	esc	min	max
1	8.92	4.49	7.03	11.52	13.25	0.38	13.12	13.50	13.38	0.23	13.28	13.51
2	10.80	3.61	8.21	11.82	13.15	0.16	13.03	13.19	13.31	0.06	13.27	13.33
3	12.37	2.69	11.35	14.04	13.16	0.19	13.06	13.25	13.32	0.10	13.27	13.37
4	11.91	1.77	11.20	12.97	13.18	0.52	12.90	13.42	13.38	0.23	13.23	13.46
5	11.86	2.92	10.20	13.12	13.12	0.41	12.86	13.27	13.39	0.34	13.13	13.47
6	9.26	6.53	6.97	13.50	13.02	0.43	12.85	13.28	13.18	0.45	13.02	13.47
7	9.36	4.91	6.46	11.37	12.84	0.26	12.71	12.97	12.98	0.18	12.88	13.06
8	9.50	10.43	6.40	16.83	12.75	0.36	12.61	12.97	12.87	0.25	12.75	13.00
9	11.31	6.11	7.75	13.86	12.73	0.33	12.61	12.94	12.86	0.19	12.75	12.94
10	11.14	1.01	10.62	11.63	12.77	0.60	12.44	13.04	12.96	0.10	12.89	12.99
11	11.25	2.60	9.93	12.53	12.86	0.35	12.76	13.11	12.98	0.11	12.92	13.03
12	11.91	1.56	11.48	13.04	12.79	0.22	12.67	12.89	12.99	0.12	12.93	13.05
13	11.32	3.42	9.64	13.06	12.83	0.29	12.66	12.95	12.99	0.18	12.86	13.04
14	11.97	4.85	9.60	14.45	12.79	0.22	12.67	12.89	12.95	0.16	12.87	13.03
15	10.39	3.66	8.38	12.04	12.55	0.58	12.25	12.83	12.89	0.38	12.62	13.00
16	11.02	7.84	6.97	14.81	12.70	0.45	12.34	12.79	12.89	0.32	12.67	12.99
17	7.65	7.67	4.63	12.30	12.30	0.56	12.10	12.66	12.47	0.61	12.22	12.83
18	6.63	5.82	4.13	9.95	11.98	0.82	11.82	12.64	12.15	0.86	12.00	12.86
19	5.93	3.01	4.12	7.13	12.01	0.82	11.73	12.55	12.17	0.79	11.89	12.68
20	4.54	5.84	2.51	8.35	11.75	0.35	11.58	11.93	11.88	0.30	11.74	12.04
21	5.00	5.06	2.33	7.39	11.67	0.67	11.27	11.94	11.79	0.23	11.68	11.91
22	7.41	6.57	4.89	11.46	11.46	0.25	11.35	11.60	11.60	0.23	11.48	11.71
23	6.62	4.68	4.80	9.48	11.34	0.51	11.20	11.71	11.45	0.19	11.35	11.54
24	7.27	7.23	3.72	10.95	11.27	0.56	11.09	11.65	11.43	0.77	11.25	12.02
25	9.71	5.99	6.69	12.68	11.61	0.66	11.24	11.90	11.79	0.75	11.40	12.15
26	8.66	4.44	6.41	10.85	11.25	0.49	11.06	11.55	11.37	0.31	11.18	11.49
27	9.41	6.77	6.56	13.33	11.17	0.41	11.03	11.44	11.28	0.25	11.18	11.43
28	7.95	5.13	5.81	10.94	11.10	0.48	10.94	11.42	11.20	0.23	11.07	11.30
29	8.18	5.19	5.71	10.90	10.99	0.46	10.86	11.32	11.08	0.15	11.00	11.15
30	6.64	5.04	3.85	8.89	10.83	0.26	10.66	10.92	10.95	0.26	10.78	11.04
31	6.22	6.45	3.48	9.93	10.67	0.33	10.50	10.83	10.78	0.22	10.68	10.90
med	9.10	4.94	6.83	11.78	12.19	0.43	12.00	12.43	12.35	0.31	12.20	12.51
min	4.54	1.01	2.33		10.67	0.16	10.50		10.78	0.06	10.68	
max	12.37	10.43		16.83	13.25	0.82		13.50	13.39	0.86		13.51

Stazione mareografica di TRIESTE - Porto Lido

ANNO 2011

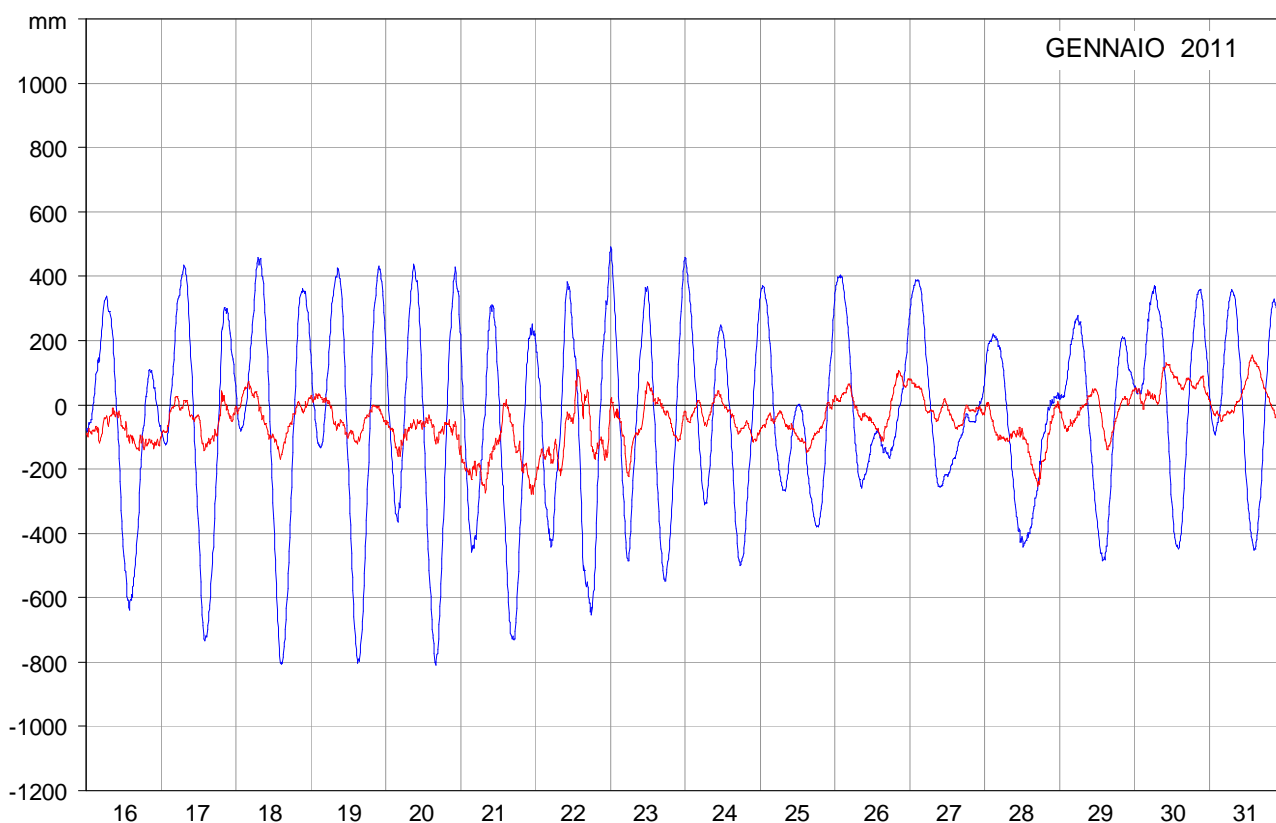
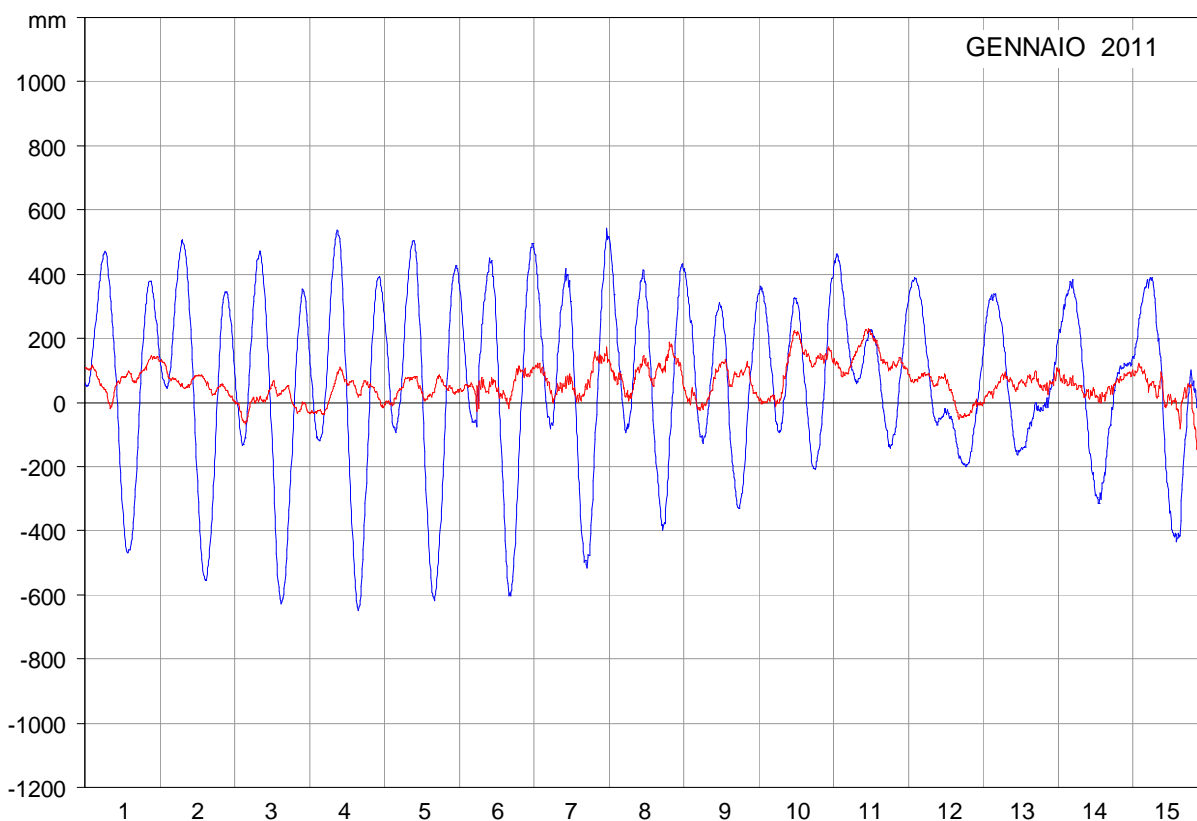
	Livello del mare /cm						Temperatura dell'aria /°C					
	med	esc	min	max	MIN	MAX	med	esc	min	max	MIN	MAX
GEN	0.5	91.9	-49.4	42.6	-81.5	55.1	5.23	3.40	3.64	7.03	-0.24	13.12
FEB	-1.4	89.1	-48.0	41.2	-83.8	96.0	6.73	6.14	4.24	10.38	-1.07	16.16
MAR	-9.3	87.5	-53.8	33.7	-78.2	76.0	9.51	5.82	7.06	12.88	0.60	21.27
APR	-8.5	88.1	-52.7	35.4	-80.9	61.0	14.88	7.24	11.77	19.01	7.55	23.32
MAG	-2.3	90.8	-50.1	40.7	-78.5	63.8	18.78	8.02	15.32	23.34	9.14	32.37
GIU	2.9	94.0	-48.5	45.6	-70.9	78.0	22.41	6.29	19.61	25.89	14.67	29.65
LUG	8.1	97.1	-46.1	51.0	-77.2	66.6	23.53	6.45	20.38	26.83	16.06	32.27
AGO	3.0	92.8	-46.3	46.5	-76.1	70.9	25.53	6.71	22.46	29.17	17.57	32.94
SET	5.0	90.0	-40.3	49.7	-77.5	66.4	23.72	6.71	20.79	27.50	16.17	32.57
OTT	0.9	92.4	-47.7	44.7	-89.9	87.4	15.18	6.18	12.41	18.58	7.52	27.90
NOV	2.6	86.8	-43.5	43.2	-75.2	76.0	11.45	5.85	8.95	14.80	5.07	20.67
DIC	2.9	90.2	-45.6	44.6	-87.1	78.9	9.10	4.94	6.83	11.78	2.33	16.83
	0.4	90.9	-47.7	43.2	-89.9	96.0	15.55	6.14	12.83	18.97	-1.07	32.94

	Temperatura del mare in superficie /°C						Temperatura del mare a 2 m /°C					
	med	esc	min	max	MIN	MAX	med	esc	min	max	MIN	MAX
GEN	8.84	0.47	8.59	9.06	7.26	10.08	8.93	0.38	8.73	9.11	7.33	10.15
FEB	8.41	0.62	8.15	8.77	7.38	9.67	8.48	0.40	8.30	8.70	7.47	9.56
MAR	9.10	1.41	8.49	9.90	6.45	14.74	8.89	0.92	8.50	9.42	6.46	13.18
APR	13.26	2.66	12.12	14.78	10.42	18.12	12.62	1.78	11.76	13.53	10.32	16.62
MAG	16.79	3.57	15.14	18.71	11.63	23.11	16.15	2.80	14.84	17.64	11.70	21.35
GIU	21.59	2.45	20.46	22.91	16.72	26.12	21.26	2.39	20.07	22.46	16.04	25.74
LUG	24.54	2.05	23.58	25.64	18.45	29.00	24.44	1.69	23.61	25.29	18.45	27.52
AGO	25.46	2.08	24.64	26.72	22.70	29.22	25.36	1.26	24.79	26.04	22.91	28.56
SET	24.25	1.10	23.81	24.91	20.55	27.22	24.34	0.76	23.99	24.75	20.78	26.77
OTT	18.78	0.81	18.42	19.24	15.48	23.12	18.92	0.62	18.61	19.23	15.65	22.75
NOV	14.98	0.43	14.80	15.23	13.17	17.22	15.13	0.35	14.96	15.30	13.31	17.07
DIC	12.19	0.43	12.00	12.43	10.50	13.50	12.35	0.31	12.20	12.51	10.68	13.51
	16.56	1.51	15.89	17.40	6.45	29.22	16.45	1.14	15.90	17.05	6.46	28.56

TRIESTE

Livello del mare e componente meteorologica

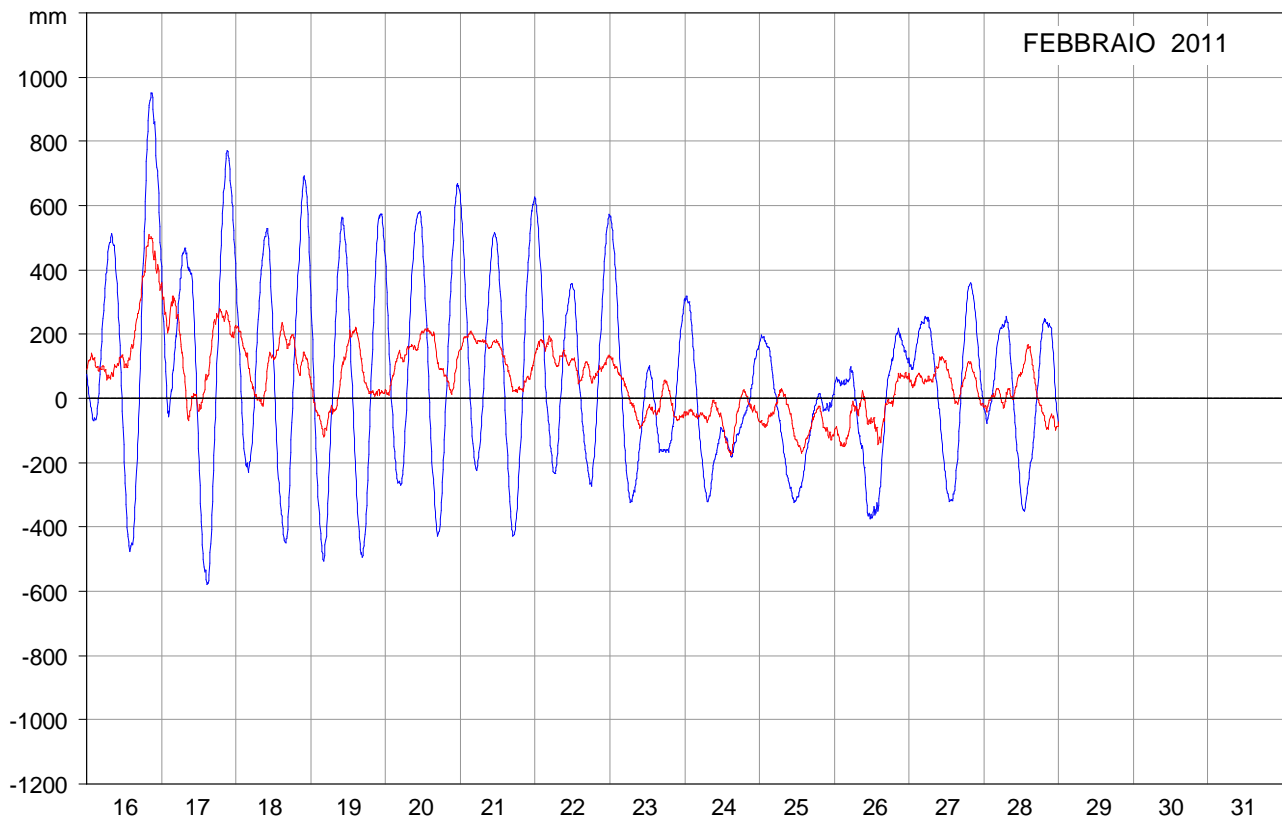
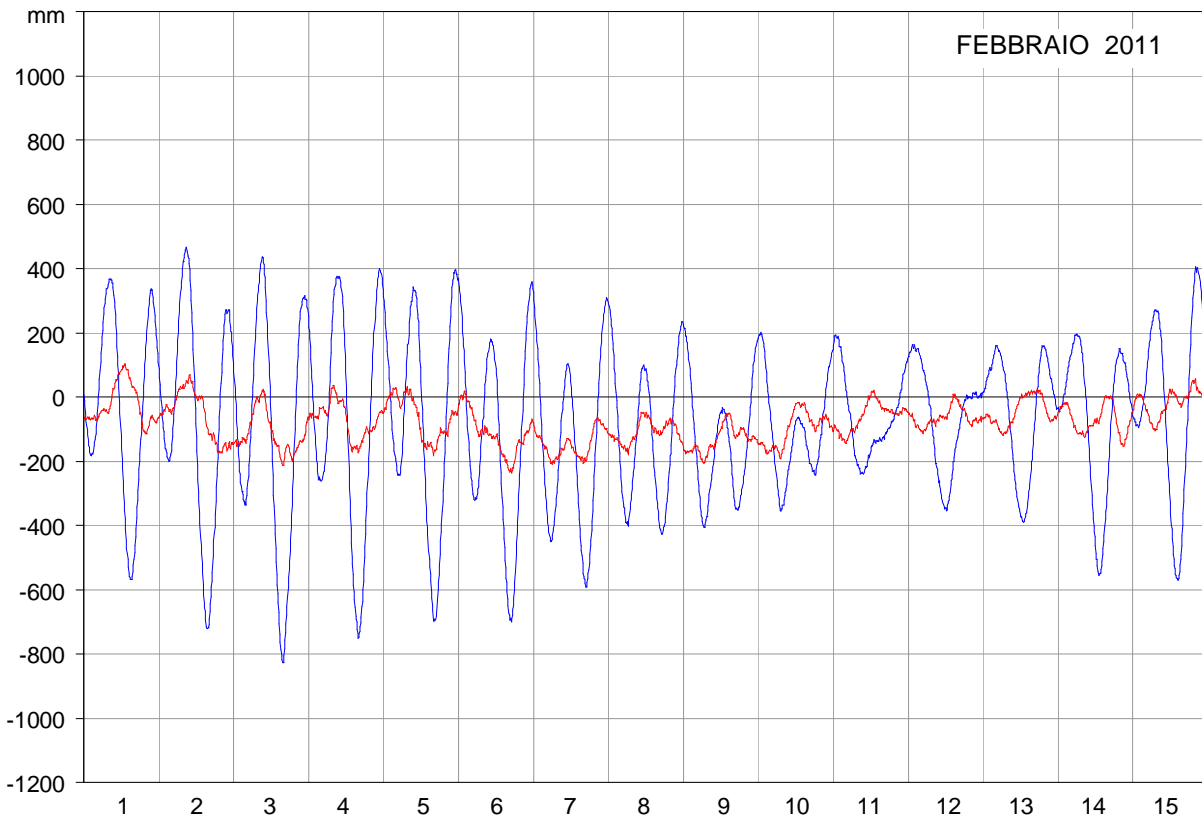
2011



TRIESTE

Livello del mare e componente meteorologica

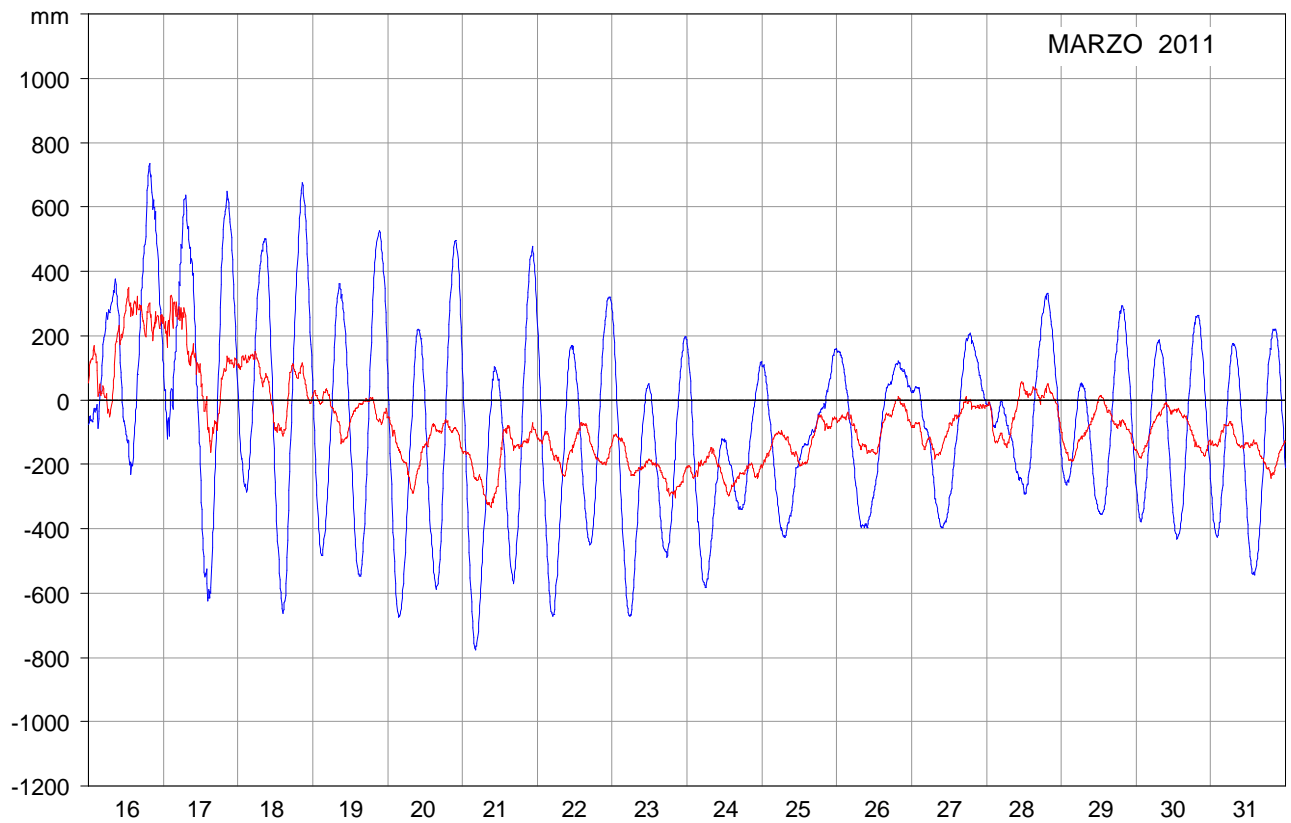
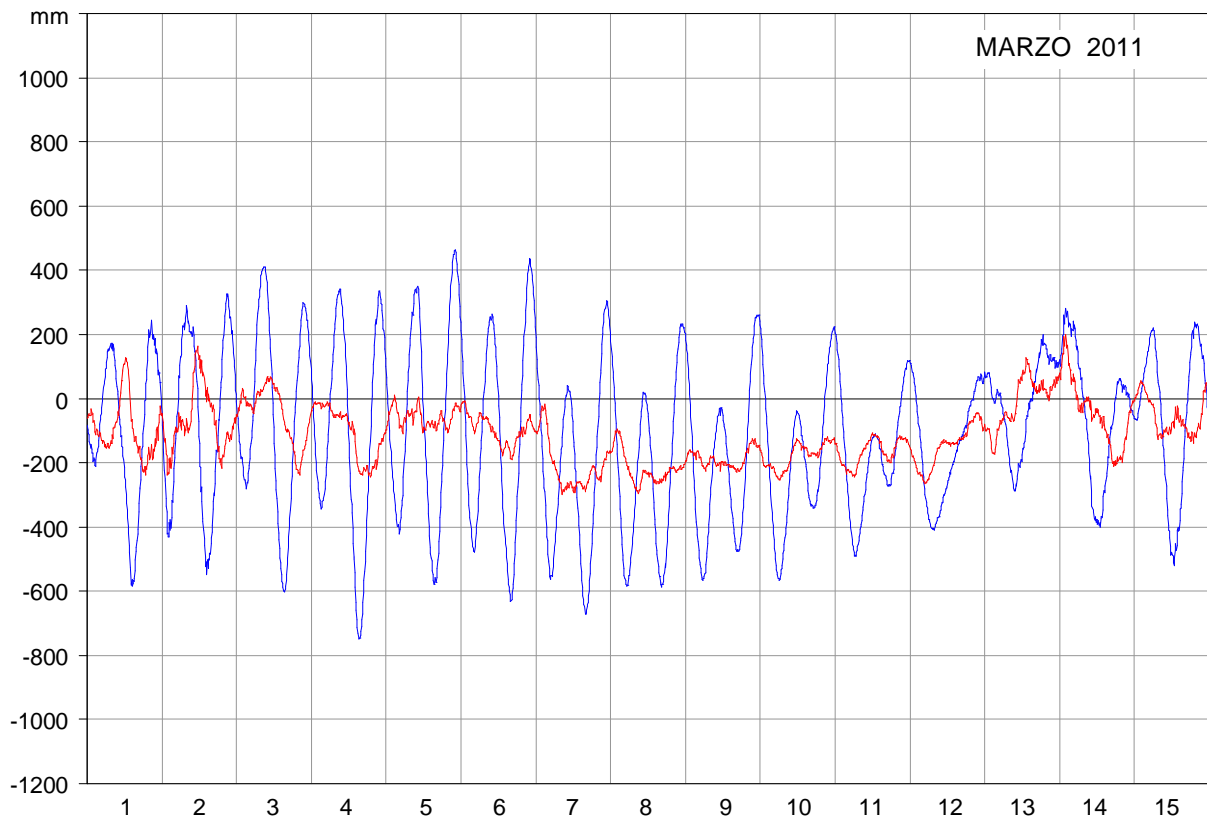
2011



TRIESTE

Livello del mare e componente meteorologica

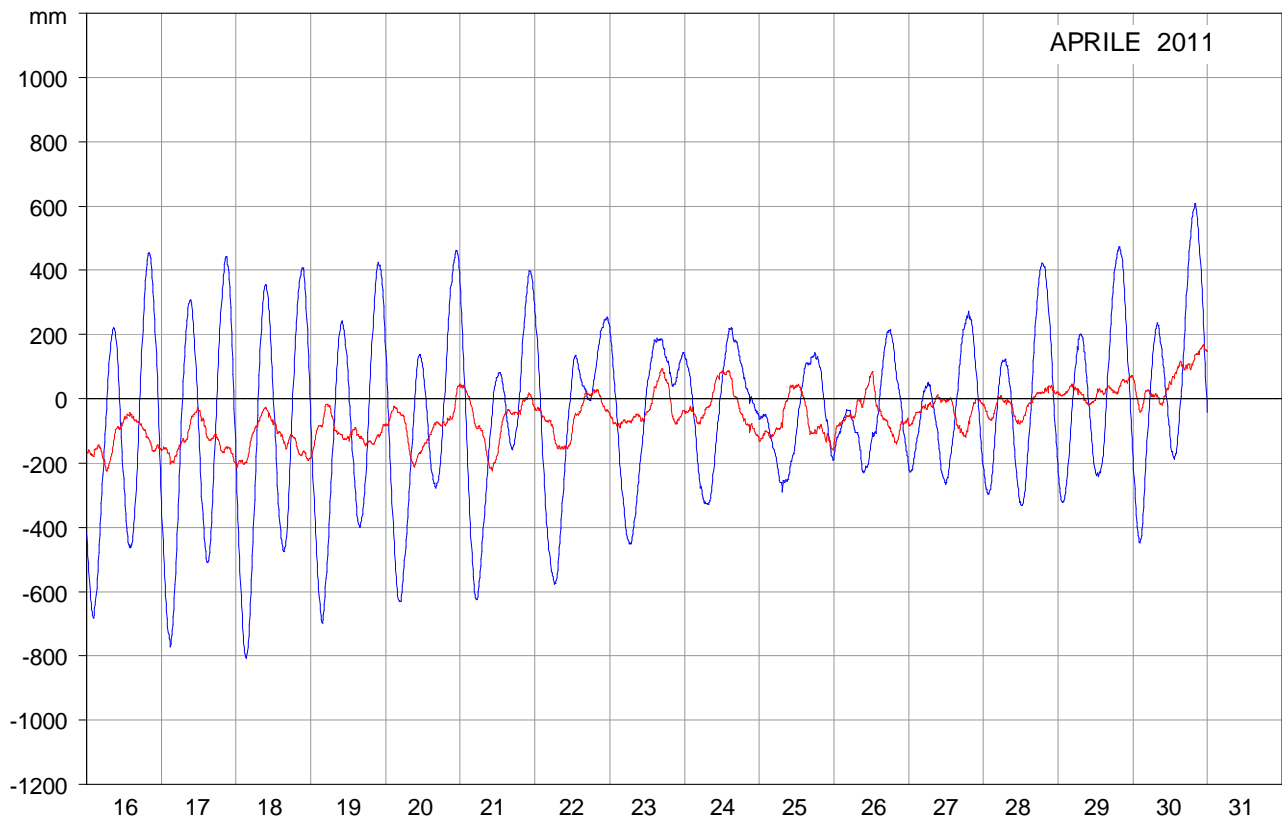
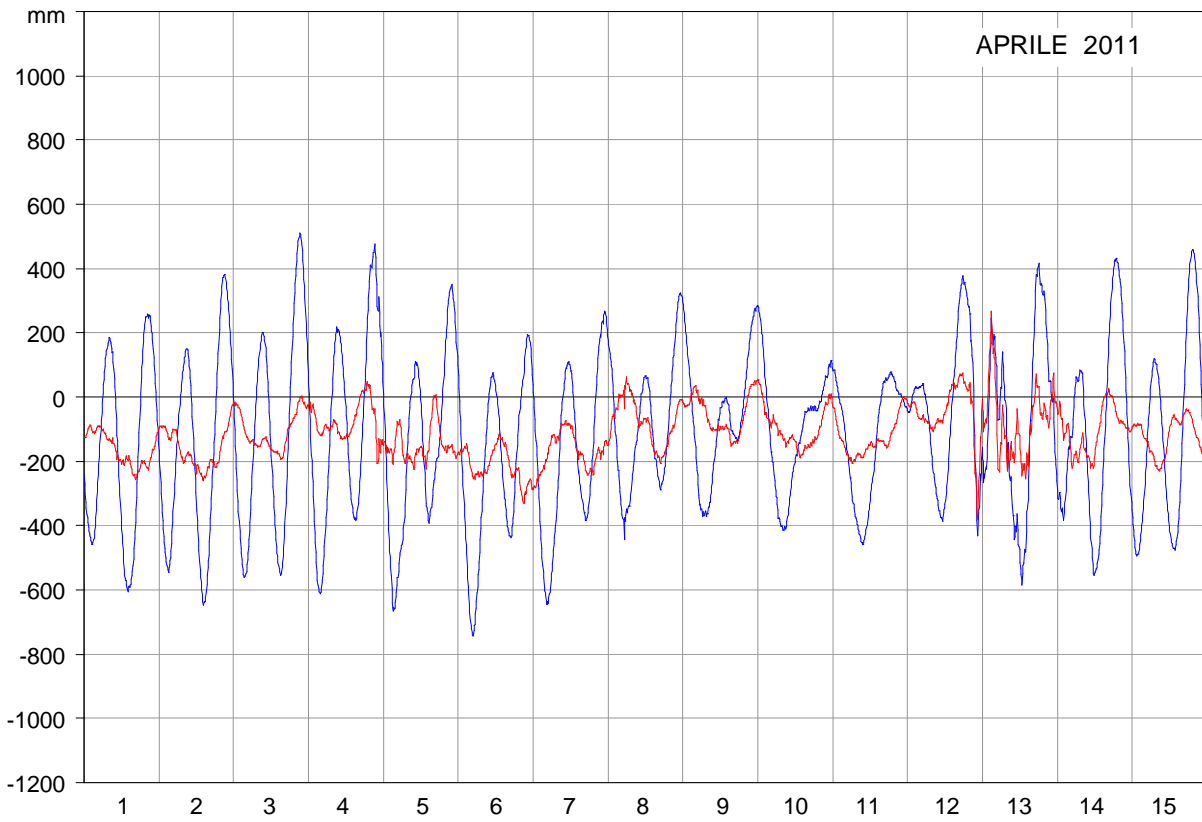
2011



TRIESTE

Livello del mare e componente meteorologica

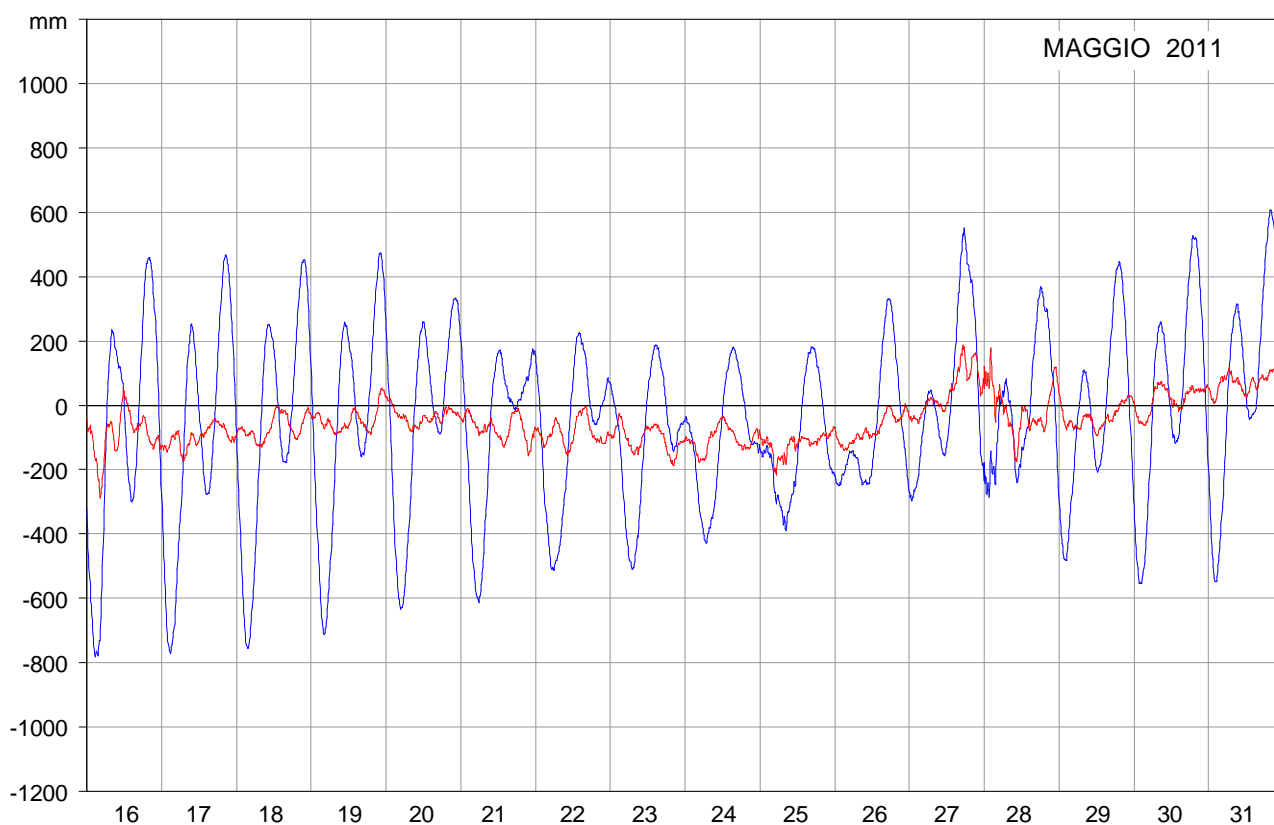
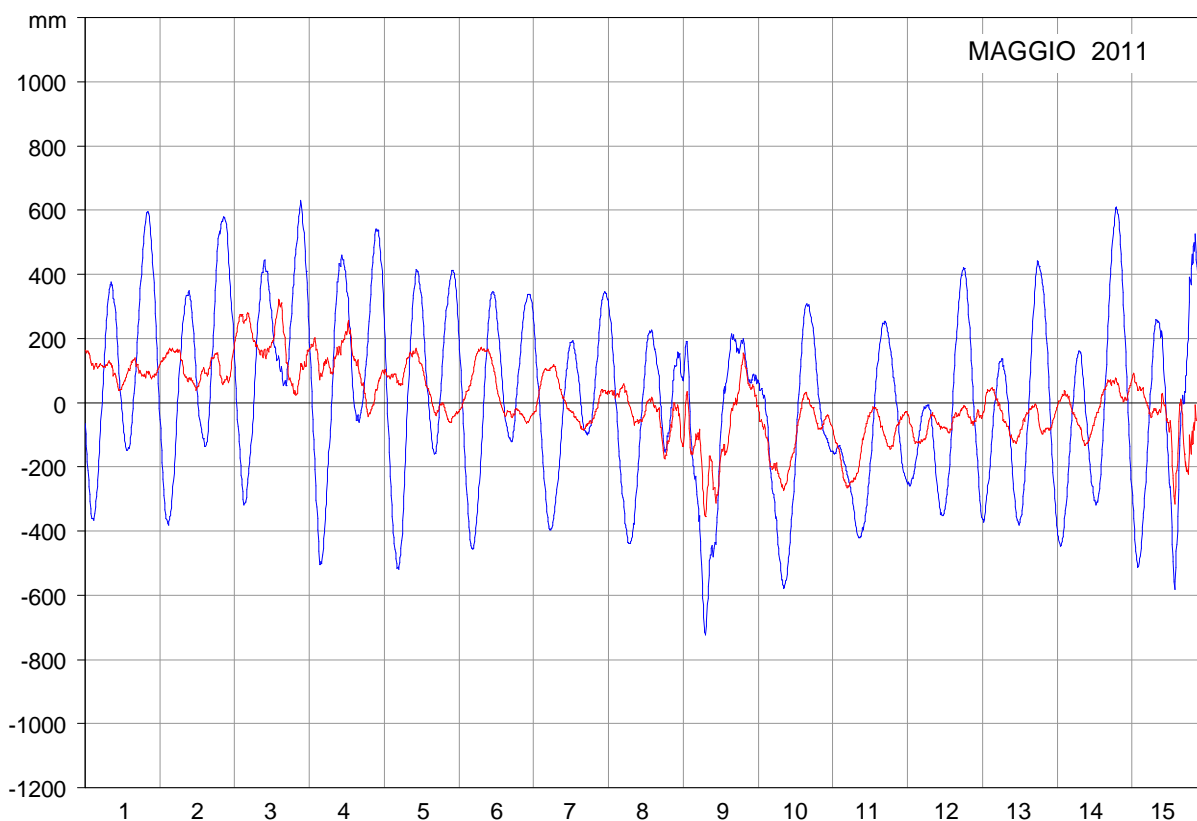
2011



TRIESTE

Livello del mare e componente meteorologica

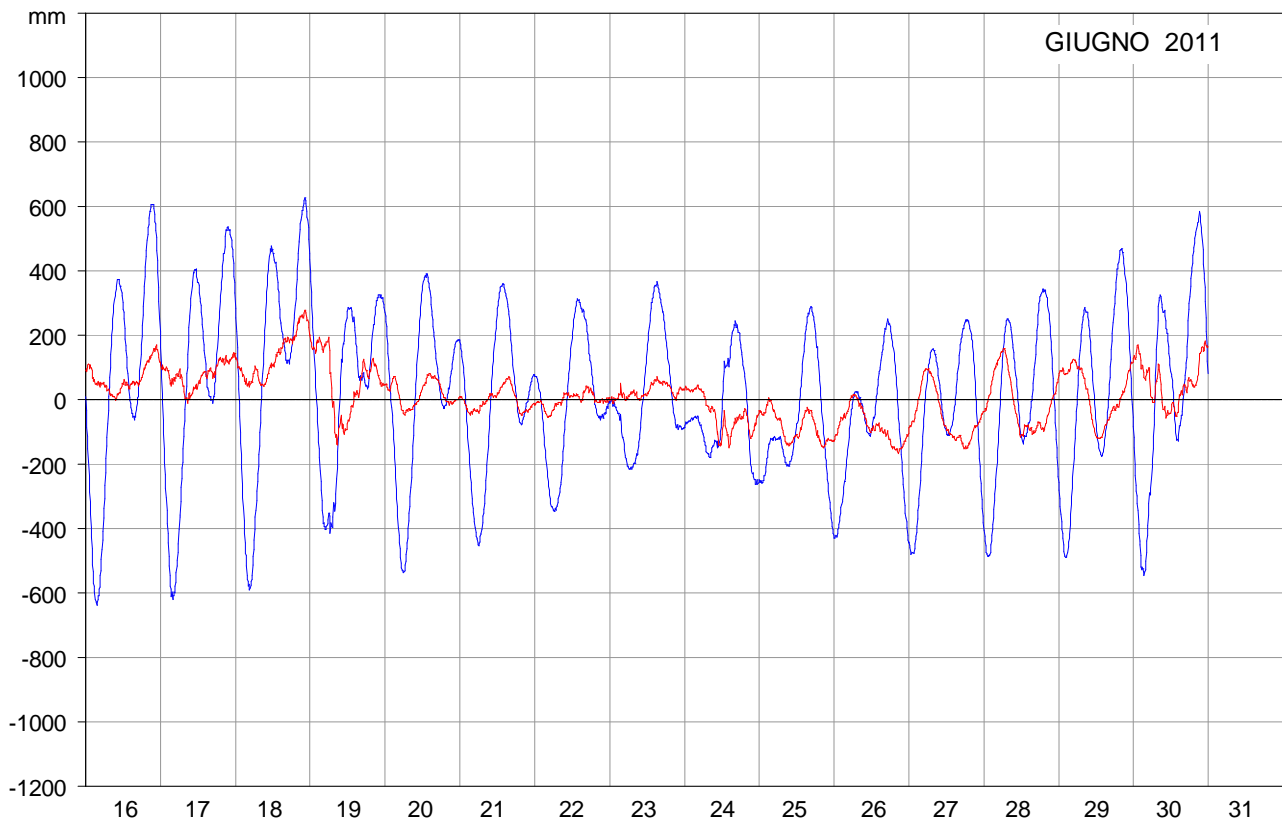
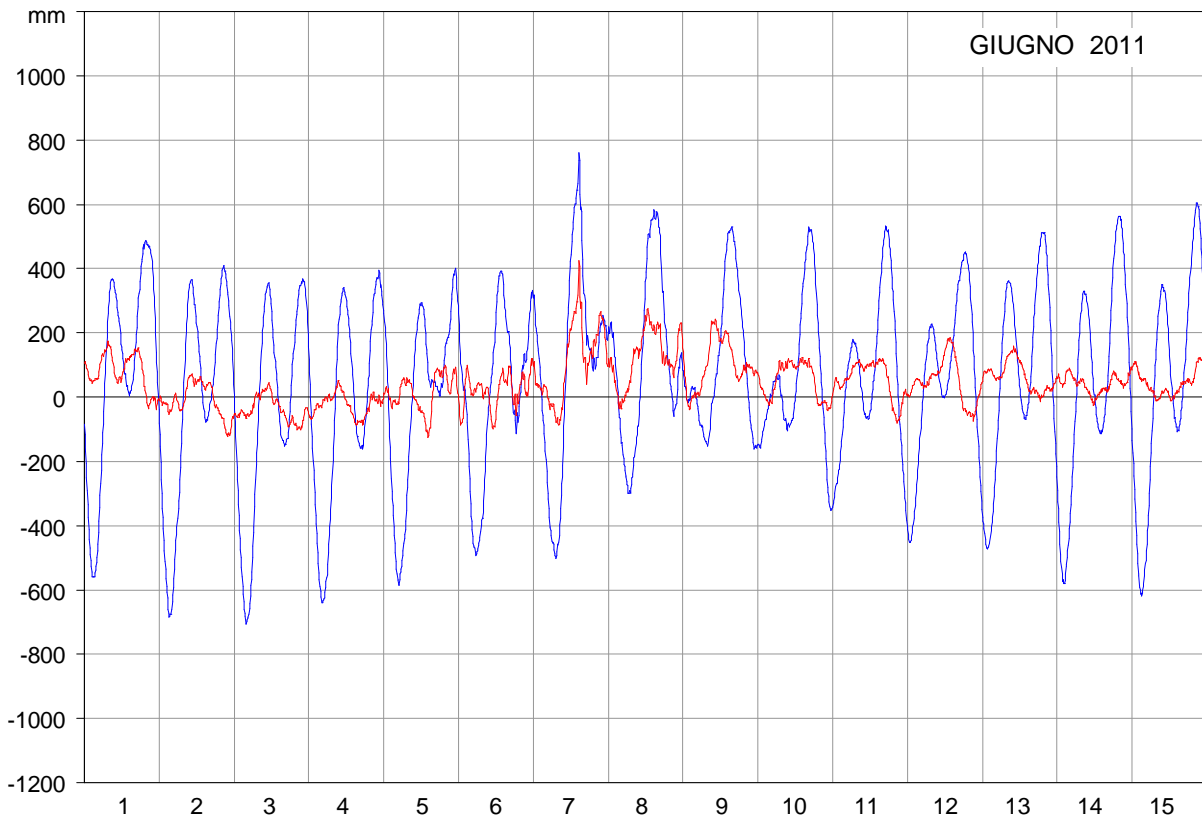
2011



TRIESTE

Livello del mare e componente meteorologica

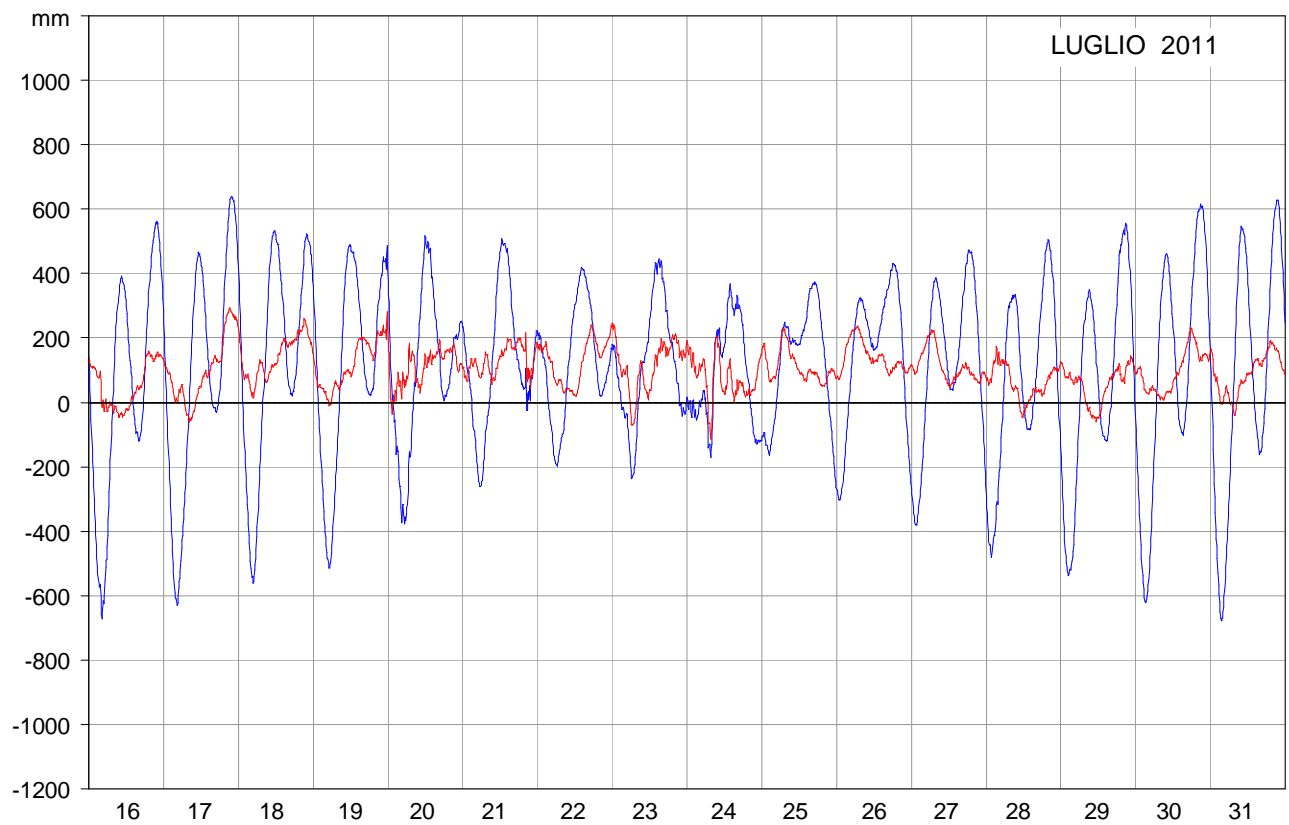
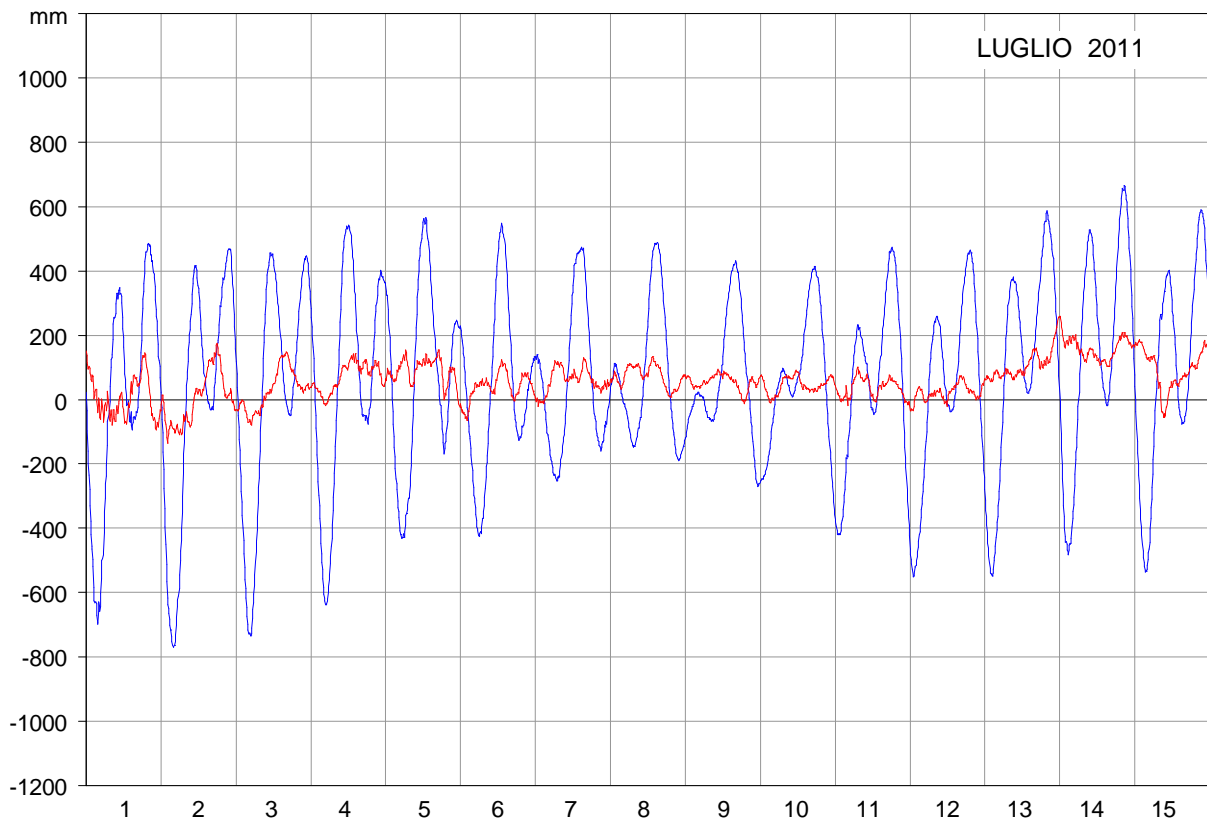
2011



TRIESTE

Livello del mare e componente meteorologica

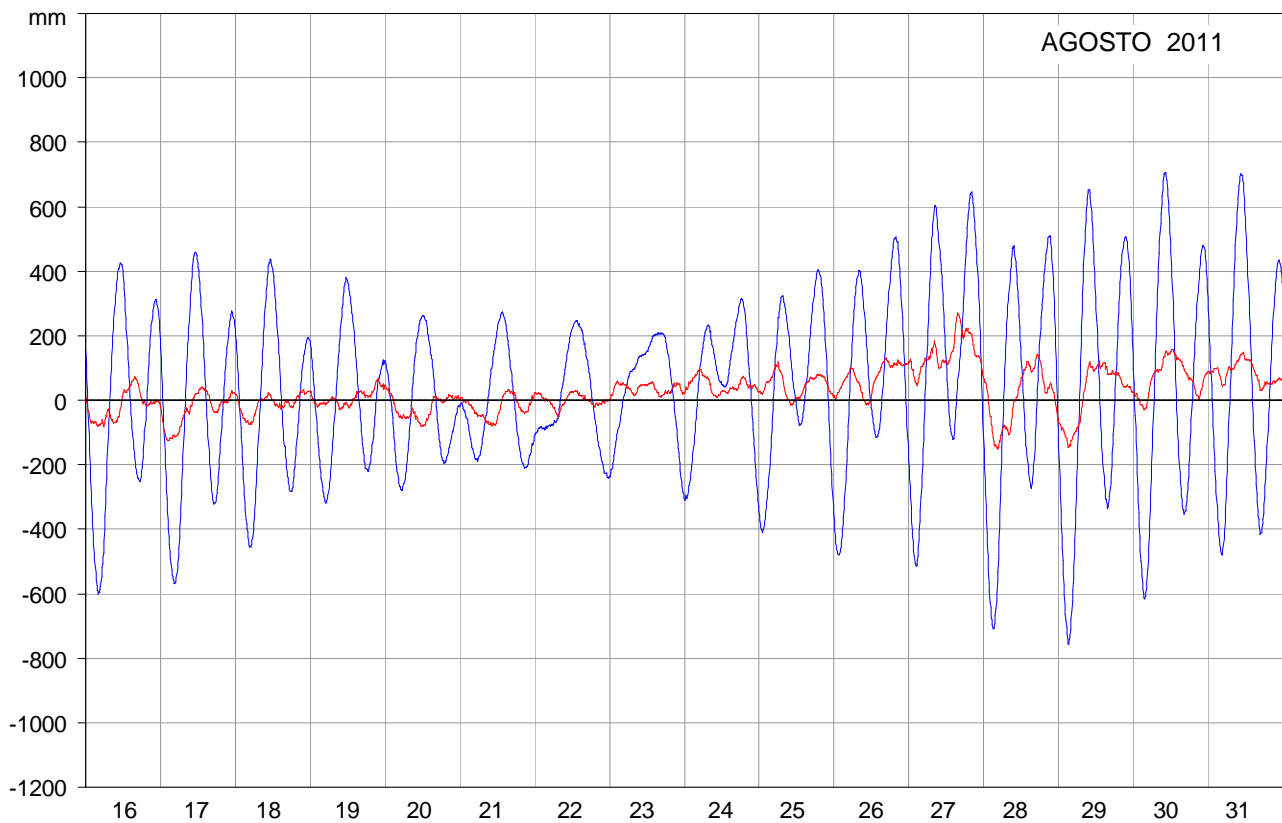
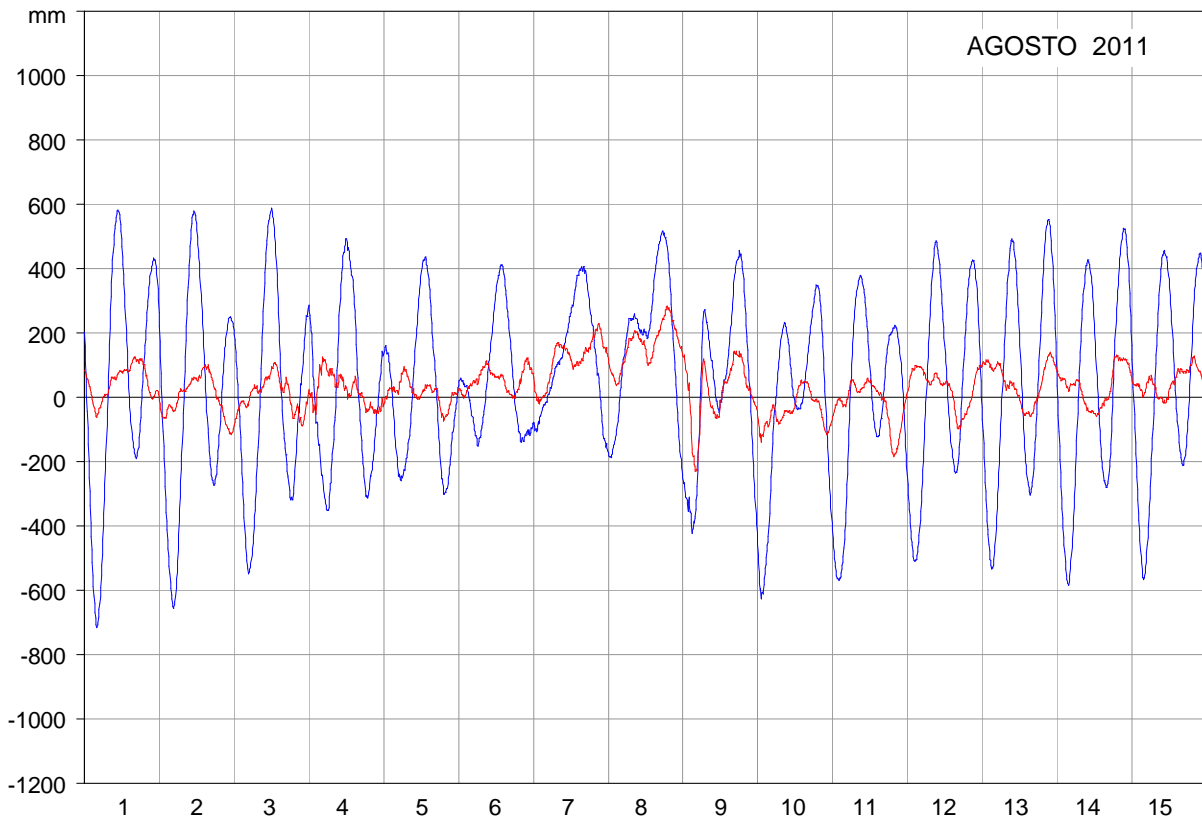
2011



TRIESTE

Livello del mare e componente meteorologica

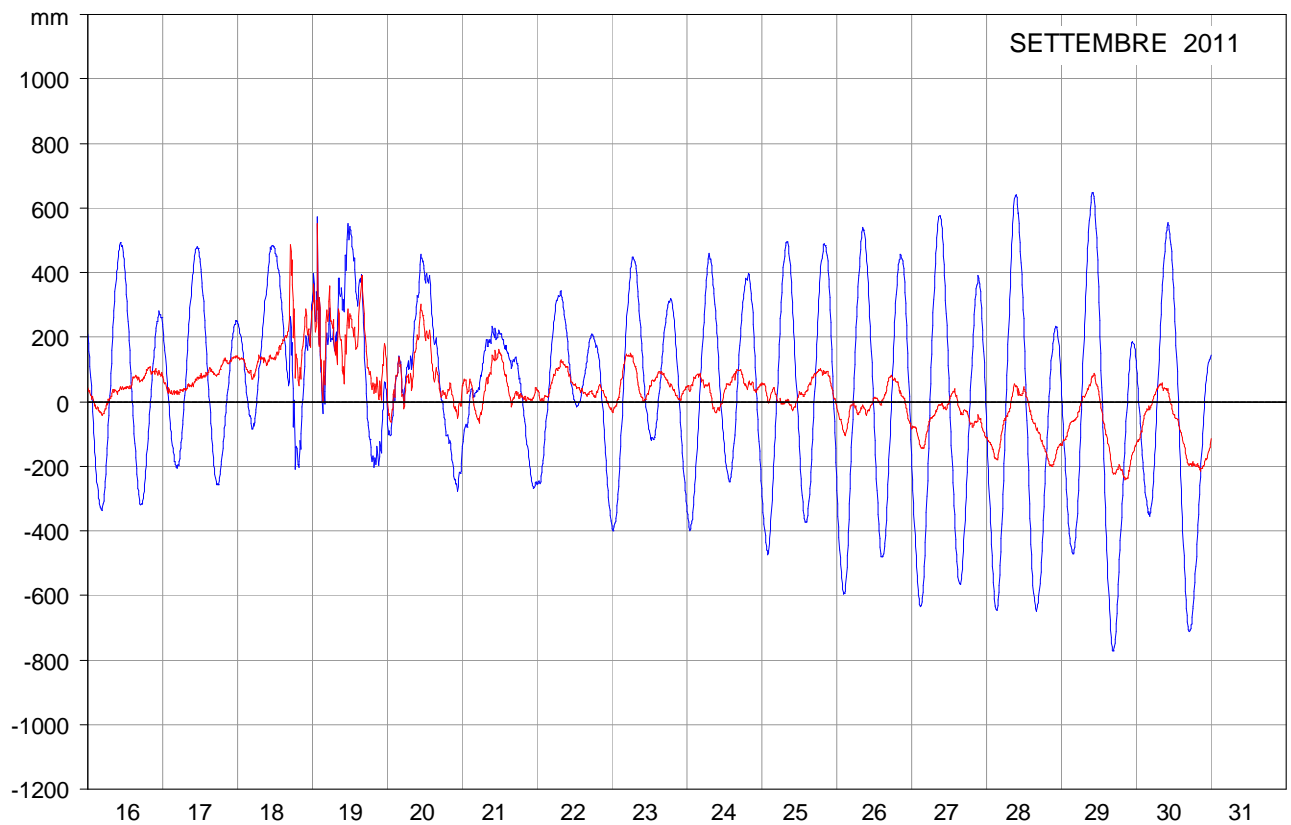
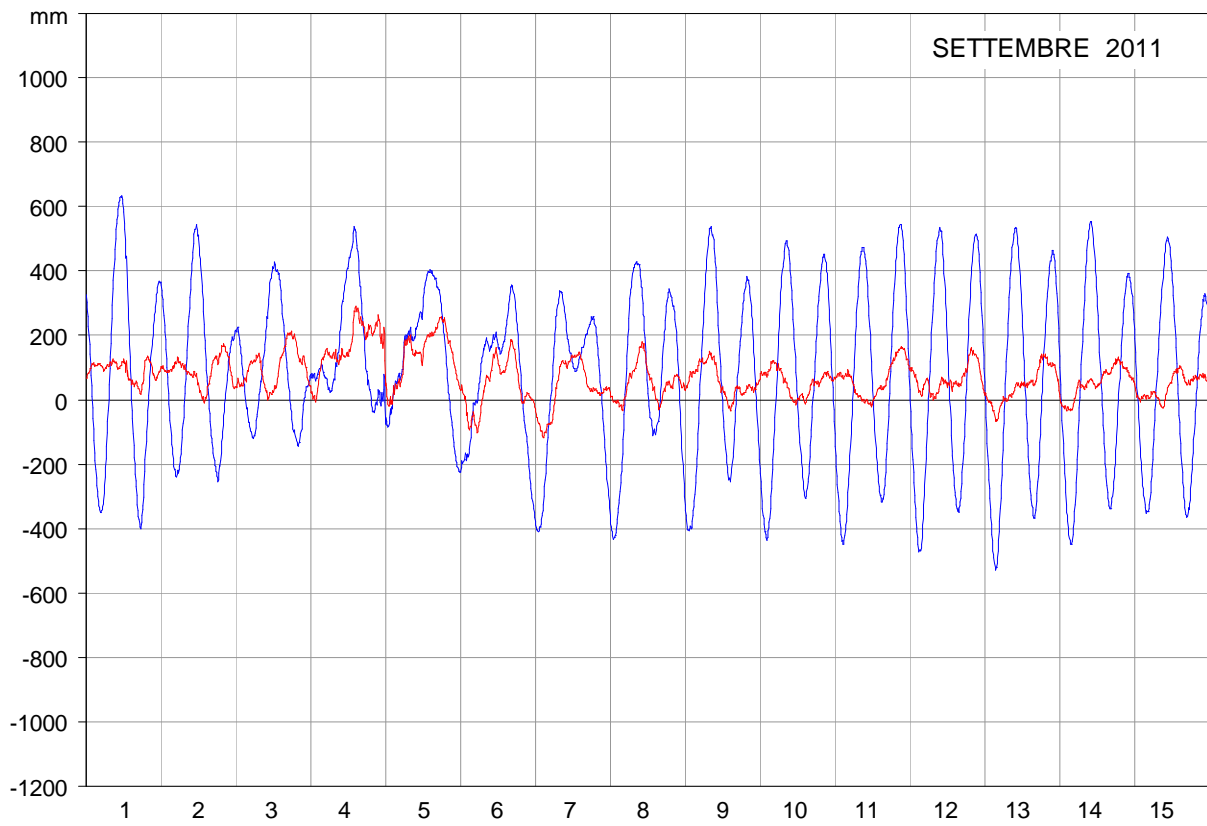
2011



TRIESTE

Livello del mare e componente meteorologica

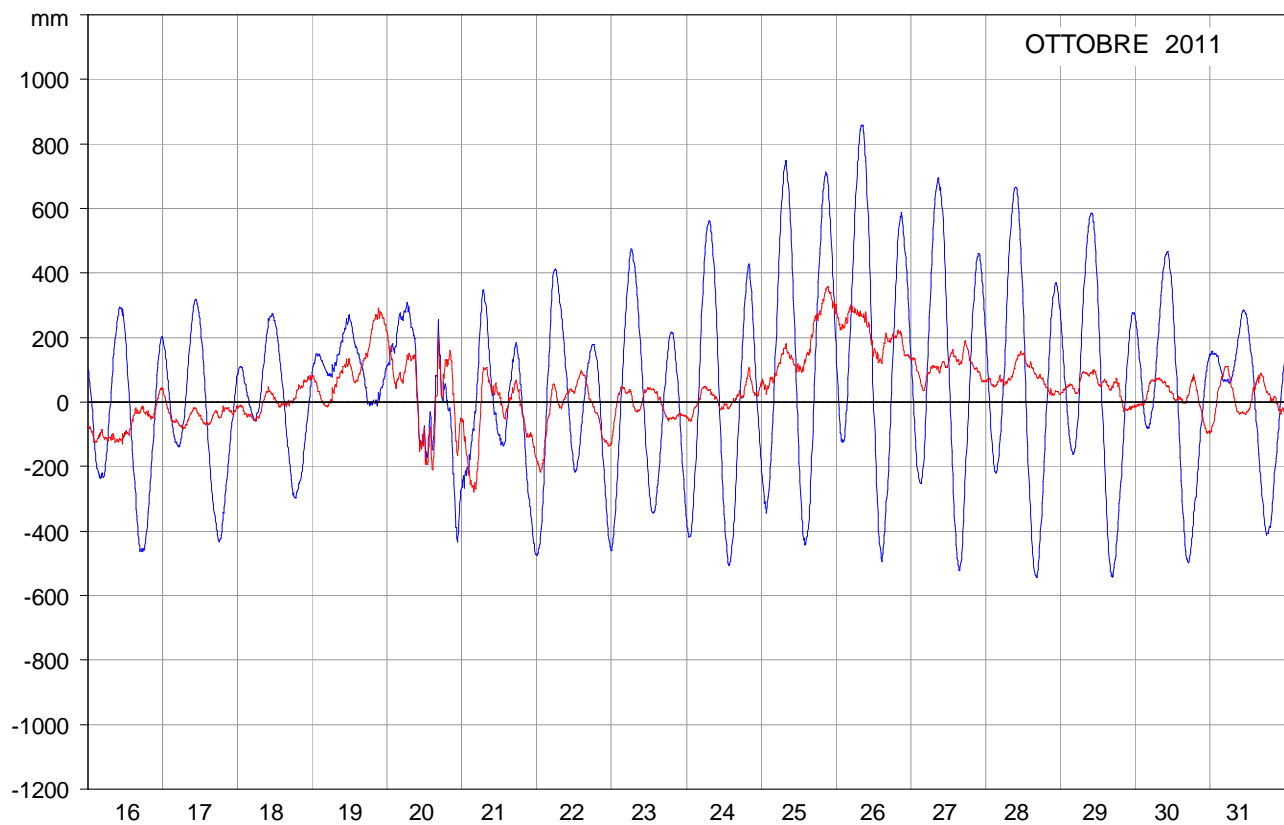
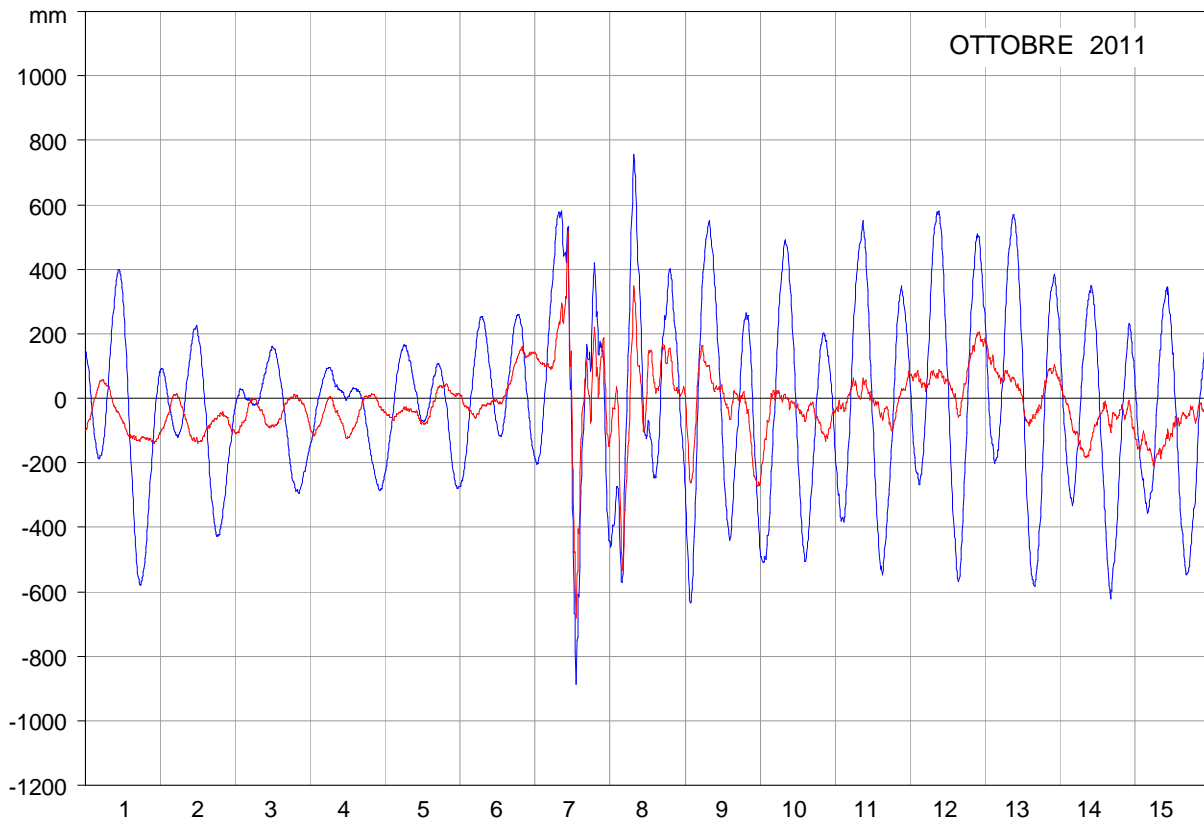
2011



TRIESTE

Livello del mare e componente meteorologica

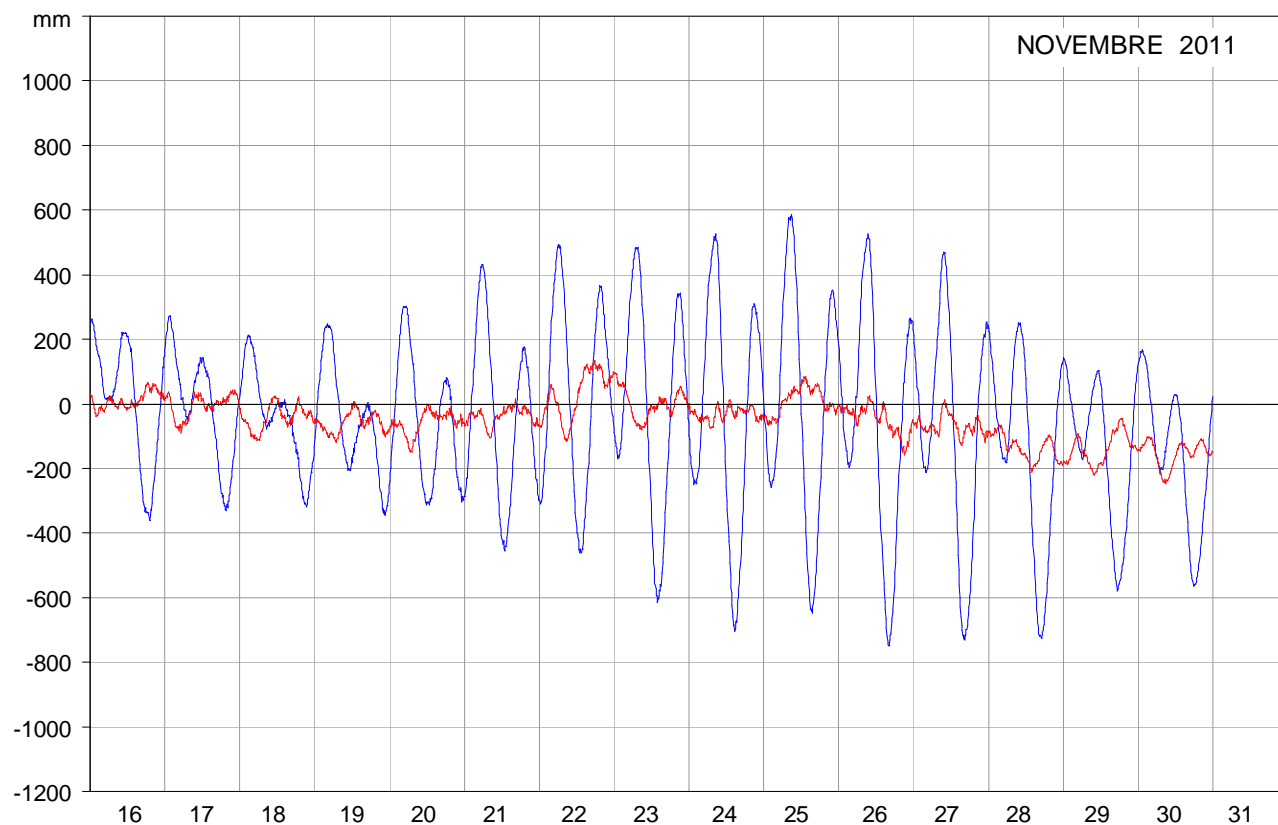
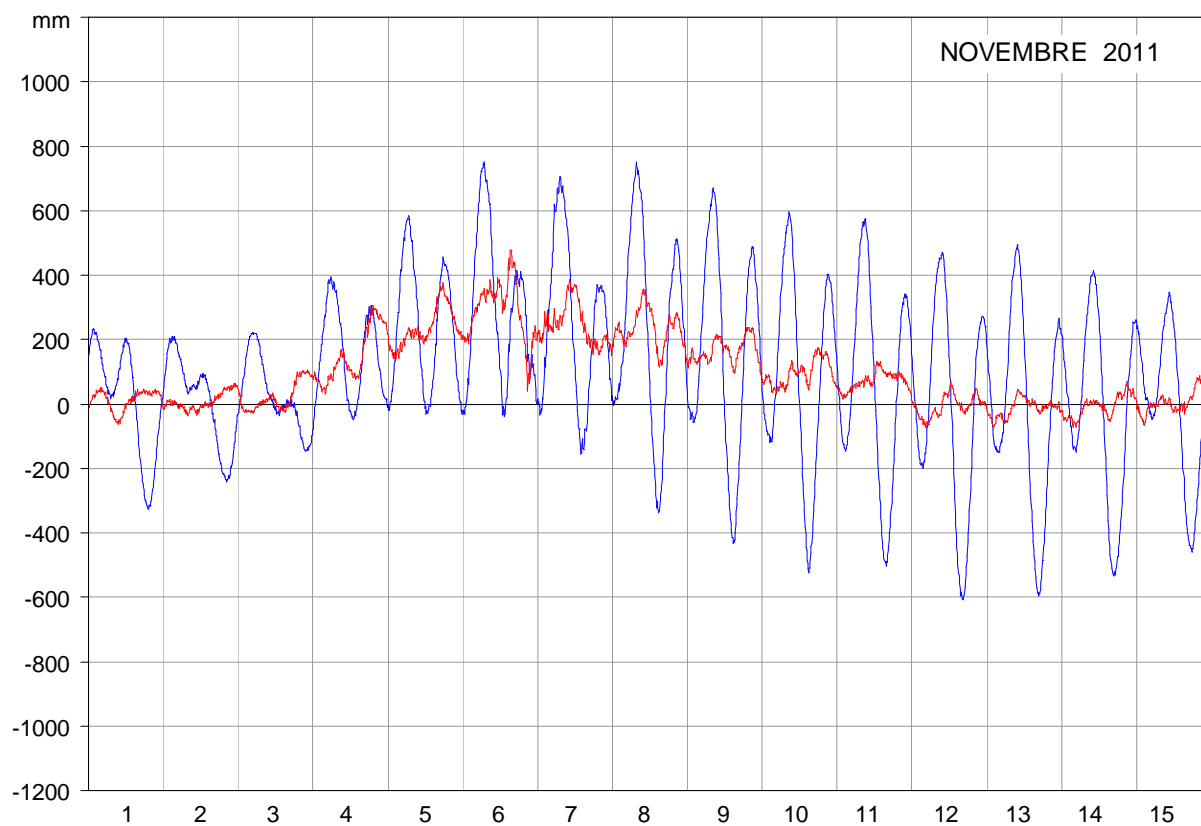
2011



TRIESTE

Livello del mare e componente meteorologica

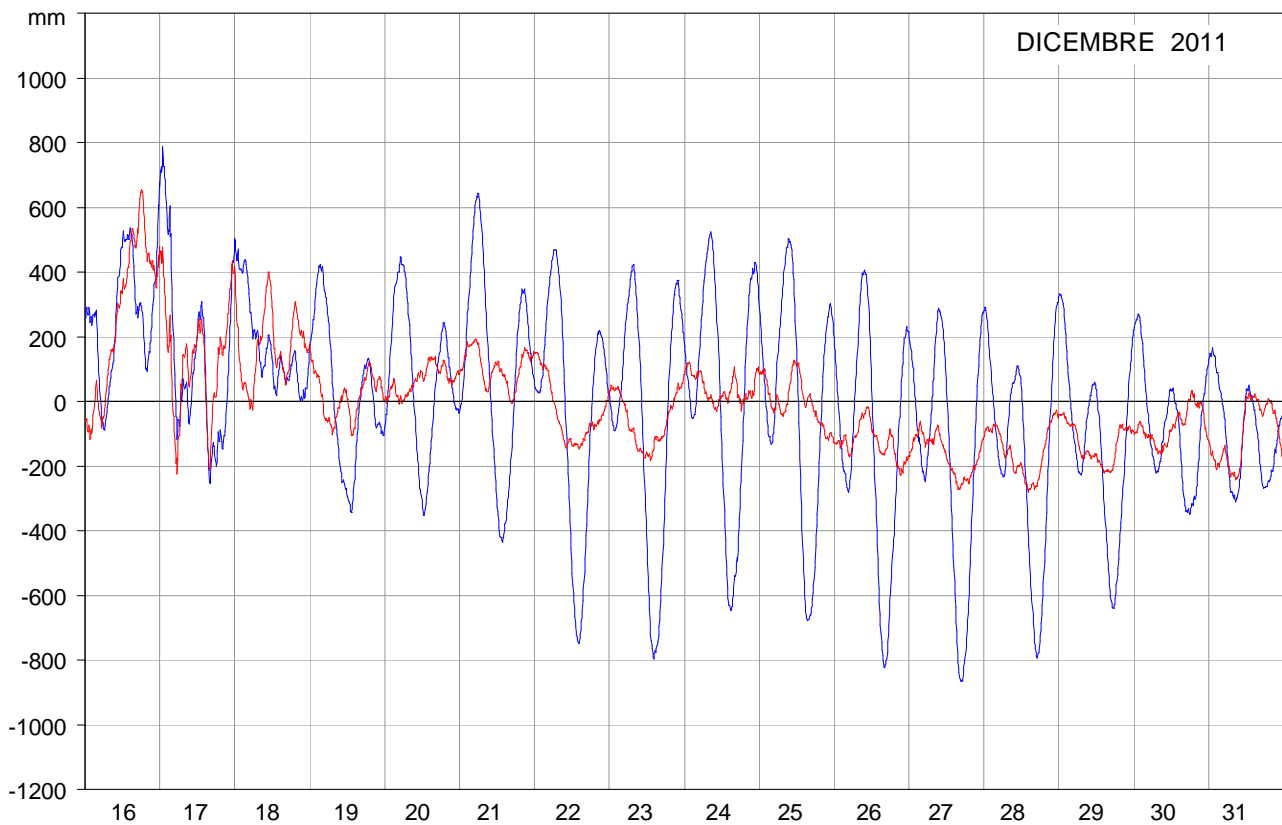
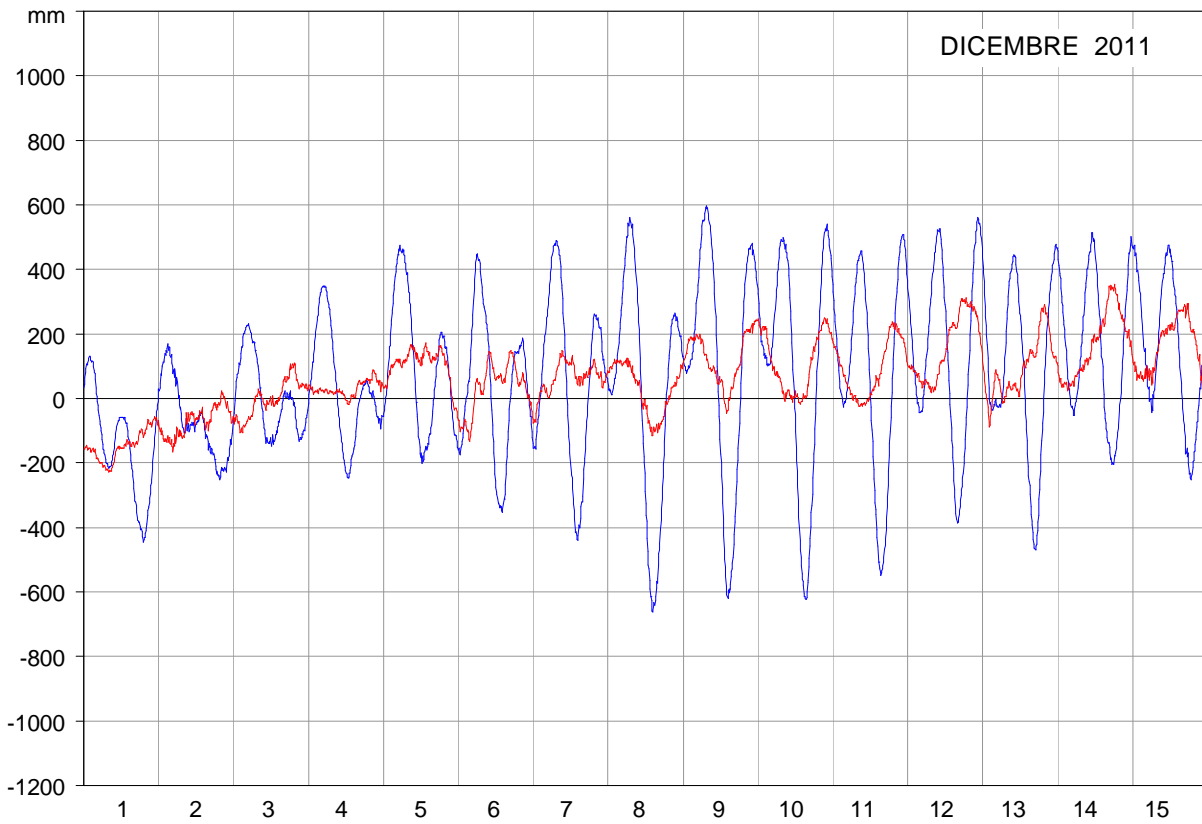
2011

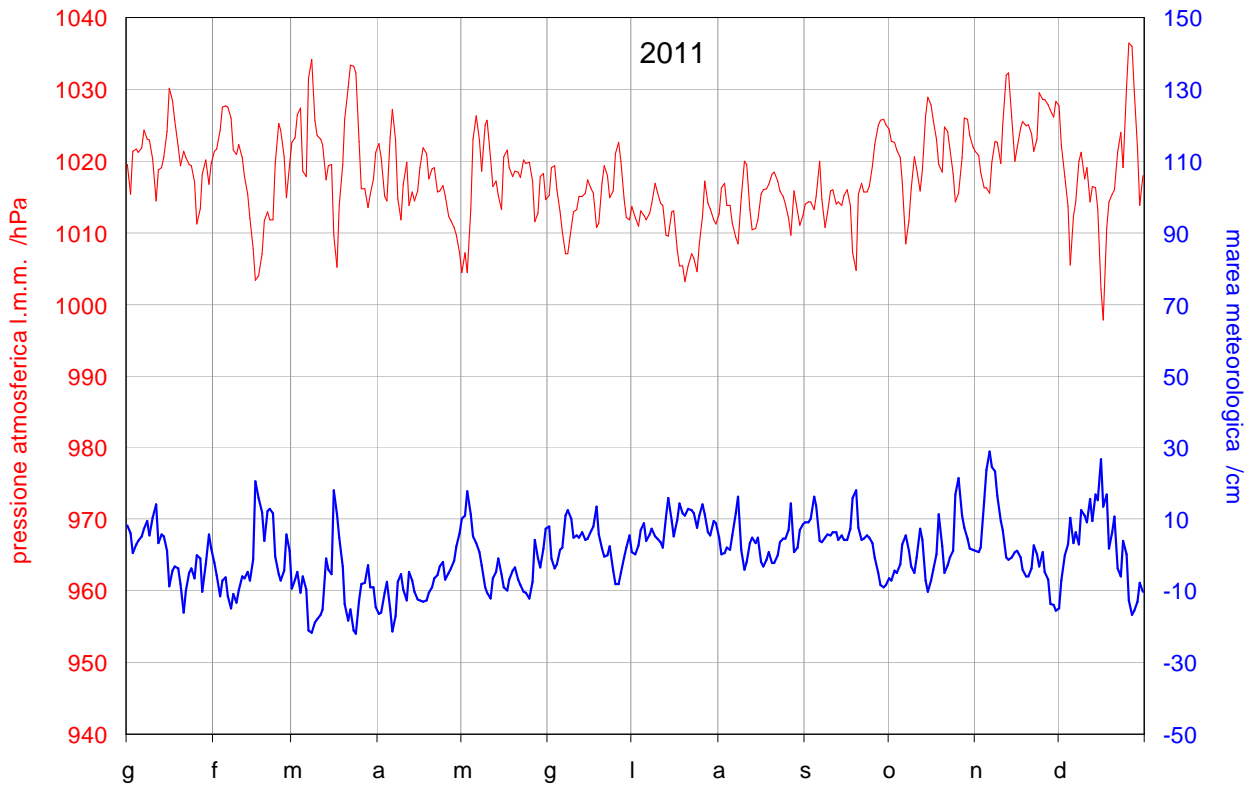


TRIESTE

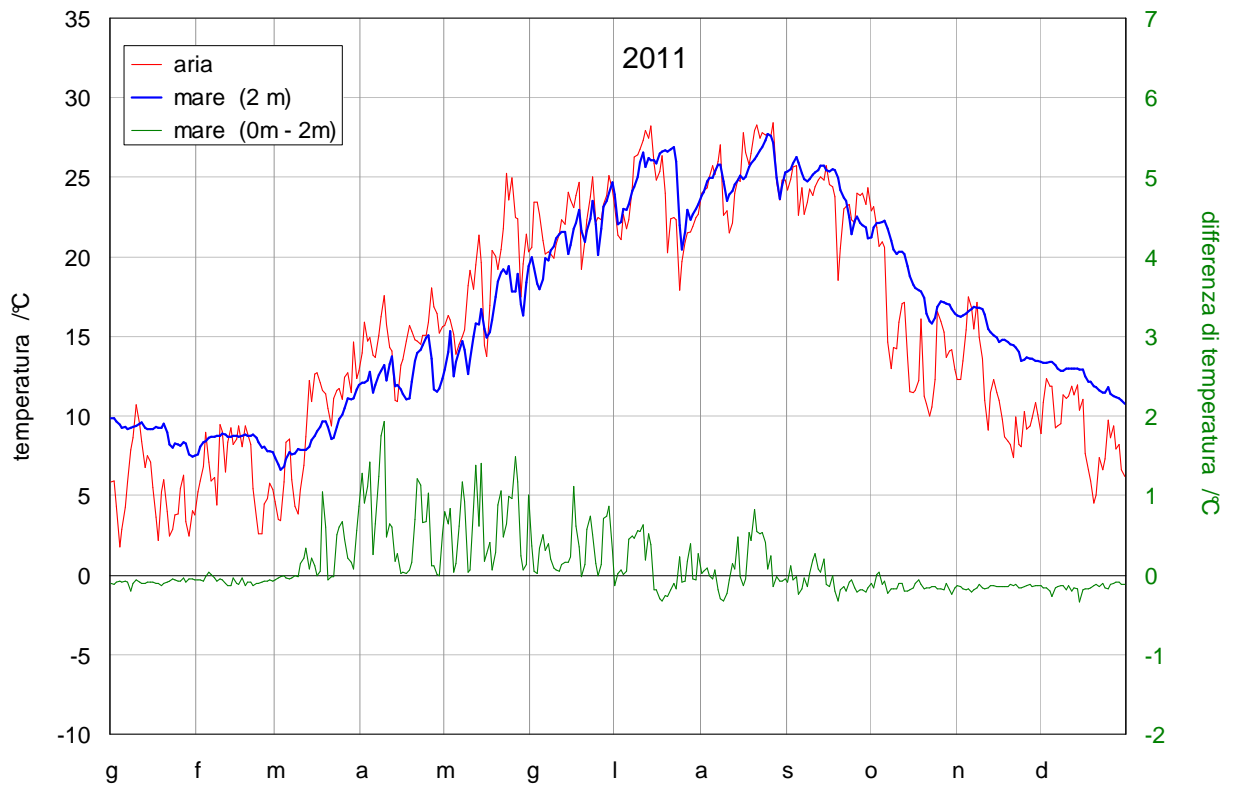
Livello del mare e componente meteorologica

2011





TRIESTE : valori medi giornalieri della pressione atmosferica (l.m.m) e della marea meteorologica (linea grossa).



TRIESTE : valori medi giornalieri della temperatura dell'aria e del mare (2m); differenza tra la temperatura del mare a 0 m e 2 m.