



UNIVERSITÀ  
DEGLI STUDI DI TRIESTE



**Rapporti OM**

**N. 164**

Stefano Cirilli  
Tullio Quaia

**Stazione mareografica di  
Trieste - Porto Lido**  
**DATI 2014**



---

Trieste 2016

## INDICE

	pag.
RIASSUNTO	3
La stazione mareografica	3
Registrazione dei dati	5
Tabelle e grafici	6
Ringraziamenti	7
RIFERIMENTI	7
<b>Dati</b>	
Livello del mare (dati orari)	8
Livello del mare (dati medi ed estremi giornalieri)	14
Temperature (dati medi ed estremi giornalieri)	18
Riassunto annuale	22
<b>Grafici</b>	23

# Stazione mareografica di Trieste - Porto Lido DATI 2014

Stefano Cirilli  
Tullio Quaia

Università di Trieste  
Dipartimento di Matematica e Geoscienze  
Sezione Oceanografia e Meteorologia

**RIASSUNTO.** Sono pubblicati i dati orari del livello del mare e i dati medi ed estremi giornalieri del livello del mare e della temperatura del mare rilevati alla stazione mareografica di Trieste - Porto Lido durante il 2014.

## La stazione mareografica

La stazione mareografica di Trieste - Porto Lido (ED: 45°38'55" N, 13°45'18" E; WGS84: 45°38'57.14" N, 13°45'16.70 E; fig. 1, 2) è stata installata nel 1995 dall'ex Istituto di Geodesia e Geofisica – già Dipartimento di Scienze della Terra (DST), ora Dipartimento di Matematica e Geoscienze (DMG) – presso la sede a mare dell'ex Istituto Tecnico Nautico di Trieste (Stravisi e Purga, 1997; Stravisi 1998), ora I.S.I.S. "Nautico-Galvani". Sull'orlo del molo, presso il mareografo, è posto un caposaldo integrato nella rete nazionale di livellazione con la sigla CjD1/2-CO (fig. 2); un caposaldo verticale (CjD1/2-CO') è riportato sul palo di sostegno dei tubi idrometrici.

I sensori impiegati sono elencati nella tab. 1. Il mareografo è un OTT Thalimedes a galleggiante, dotato di encoder e datalogger, operativo dal 19 marzo 2003. Il sensore di livello Micros SLU1 a onde sonore è tenuto ancora in funzione come riserva.

La tab. 2 riassume la situazione dei riferimenti altimetrici.

parametro	simbolo	sensore	quota /m	precisione
<i>livello del mare</i>	<i>L</i>	OTT Thalimedes	3.2	1 mm
<i>livello del mare</i>	<i>S</i>	Micros SLU1	4.5	1 mm
<i>temperatura di SLU1</i>	$\theta_S$	Pt100	4.5	0.01 °C
<i>temperatura del mare</i>	$\theta_0, \theta_2$	Micros Pt100	-0.3, -2.0	0.01 °C
<i>pressione atmosferica</i>	<i>P</i>	Vaisala PTA 427	3.13	1 Pa
<i>temperatura del barometro</i>	$\theta_B$	LM35CZ	3.13	0.01 °C
<i>temperatura dell'aria</i>	$\theta$	Micros Pt100	4.0	0.01 °C
<i>umidità relativa</i>	<i>U</i>	Vaisala Humitter	4.0	0.1 %

**Tab. 1** - Stazione mareografica di Trieste - Porto Lido : strumentazione.



Fig. 1 - Stazione mareografica di Trieste - Porto Lido.

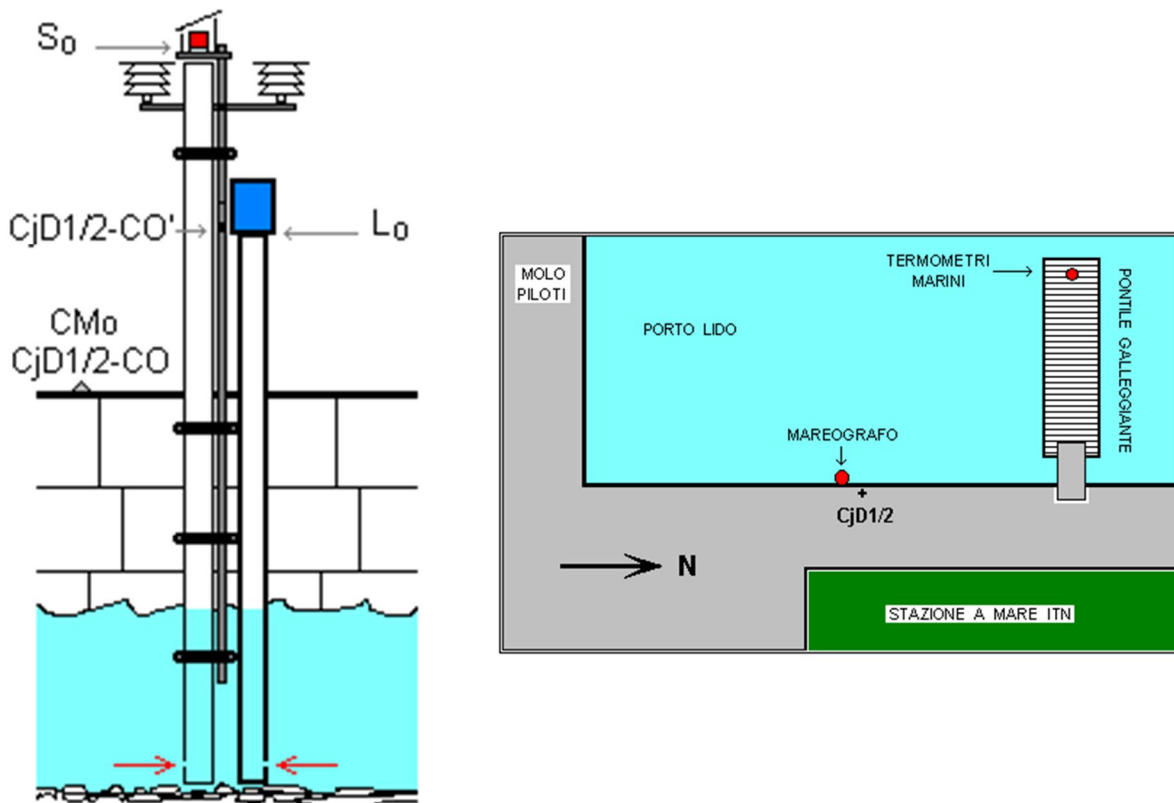


Fig. 2 - Stazione mareografica di Trieste - Porto Lido: sistemazione degli strumenti.

<i>riferimento</i>	<i>descrizione</i>	<i>quota /cm IGM (1967)</i>	<i>quota /cm IGM (2002)</i>	<i>quota /cm P<sub>0</sub></i>
CjD1/2-CO	<i>caposaldo mareografo DMG (CM0)</i>		<b>177.49</b>	174.2
CjD1/2-CO'	<i>caposaldo verticale DMG</i>		313.46	310.2
Cj39	<i>vecchio caposaldo IGM del Molo Sartorio</i>	66.416	69.57	66.315
CM1	<i>riferimento verticale DMG</i>		328.49	325.2
ZPR	<i>“Zero Ponte Rosso”</i>		-68.4	-71.7
ZMS	<i>“Zero Molo Sartorio”</i>		89.95	86.7
ZM	<i>“Zero Müller” (zero rete Austriaca)</i>		-21.2	-24.5
LMH	<i>“livello medio Hopfner” (1911)</i>		-13.75	
ZIT	<i>“Zero Istituto Talassografico”</i>	-166.899	-163.74	<b>-167</b>
P <sub>0</sub>	<i>piano di riferimento DMG</i>	0.10	3.26	0
L <sub>0</sub>	<i>quota sensore mareografico OTT</i>		319.0	315.7
S <sub>0</sub>	<i>quota sensore mareografico Micros</i>		452.3	449.0

**Tab. 2 - Principali caposaldi e piani di riferimento.**

## Registrazione dei dati

Il mareografo OTT Thalimedes, soggetto a eventuali spostamenti dello zero dovuti a scivolamento del cavo, di norma contenuti entro  $\pm 2$  mm, è stato periodicamente controllato e aggiustato con misure dirette del livello nel tubo mareografico. Nel 2014 le registrazioni del Thalimedes hanno subito alcune brevi interruzioni: i dati mancanti sono stati ricavati per confronto e interpolazione con le registrazioni delle stazioni mareografiche vicine (ISMAR, ISPRA). I dati, riferiti al livello P<sub>0</sub>, hanno la precisione di 1 mm e un'accuratezza migliore di 5 mm.

Il sistema di acquisizione dati (datalogger Micros DA7000) è rimasto regolarmente in funzione con le stesse modalità degli anni precedenti. I sensori sono interrogati con continuità; ogni 10 minuti vengono memorizzati i valori medi della pressione, della temperatura (dell'aria, del mare in superficie, del mare a -2 m, del sensore di livello e del sensore di pressione) e dell'umidità relativa, e ogni 2 minuti i dati del sensore di livello.

La temperatura del mare è misurata a 10 m di distanza dalla riva in superficie (-0.3 m,  $\theta_0$ ) e a 2 m di profondità ( $\theta_2$ ). I sensori di temperatura e umidità dell'aria sono posti sul palo di sostegno del mareografo. Il barometro è collocato internamente alla centralina di acquisizione dati Micros. I dati di pressione atmosferica, temperatura e umidità dell'aria rilevati presso la stazione mareografica non sono qui pubblicati: si faccia riferimento ai corrispondenti dati della stazione meteorologica di Trieste.

## Tabelle e grafici

**Tabelle mensili con i dati orari di livello.** L'ora riportata nella prima riga corrisponde al *tempo medio dell'Europa centrale* (CET = UTC + 1 h). I dati di livello sono espressi in millimetri e riferiti al piano P<sub>0</sub>. L'ultima riga riporta il ciclo giornaliero medio del mese.

**Tabelle mensili con i dati giornalieri medi ed estremi del livello.** La giornata inizia alle ore 00:00 CET. Date alcune interruzioni nelle registrazioni del Thalimedes, le medie giornaliere (med) sono calcolate, per omogeneità, con la serie completa con passo temporale di 10 min; i livelli giornalieri estremi (min, max) e l'escursione giornaliera (esc) sono stabiliti ai 2 minuti. I livelli, espressi in centimetri, sono riferiti a P<sub>0</sub>.

**Tabelle mensili con i dati giornalieri medi ed estremi della temperatura.** Riportano i dati giornalieri medi (med) ed estremi (min, max) della temperatura del mare in superficie e le corrispondenti escursioni (esc). Diversamente dagli anni precedenti, per il 2014 non si riportano i dati della temperatura del mare a -2 m causa danneggiamento del cavo di collegamento al sensore, che non è stato possibile ripristinare per la presenza del cantiere presso la sede a mare dell'Istituto Nautico.

**Riassunto annuale.** La tabella riporta, per il livello del mare e per le temperature, i valori medi mensili (med), le medie mensili degli estremi giornalieri (min, max), le medie mensili delle escursioni giornaliere (esc) e gli estremi assoluti del mese (MIN, MAX).

**Grafici.** Rappresentano la serie temporale del livello del mare (passo 10 min) e la corrispondente *marea meteorologica* (differenza tra il livello osservato e la marea astronomica). La marea astronomica è stata calcolata come somma di sette componenti armoniche ( $m = 1,7$ ):

$$\eta_m = f_m(t) H_m \cos(V_m(t) + u_m(t) - g_m) \quad ;$$

i fattori nodali  $f$  e gli argomenti  $V+u$  (Stravisi, 1989) sono stati calcolati in funzione del tempo senza la consueta approssimazione lineare. Le costanti armoniche sono le medie dei valori relativi agli anni 1941-1961 e 1975-1996 ottenuti con il metodo dei minimi quadrati (tab. 3).

	M <sub>2</sub>	S <sub>2</sub>	N <sub>2</sub>	K <sub>2</sub>	K <sub>1</sub>	O <sub>1</sub>	P <sub>1</sub>
$H$ /cm	26.7	15.9	4.5	4.8	18.0	5.3	6.0
$g$	277.0°	284.9°	275.7°	280.2°	71.3°	60.8°	67.3°

**Tab. 3 - Costanti armoniche di Trieste.**

Gli ultimi due grafici riportano, per tutto l'anno, l'andamento dei valori medi giornalieri della pressione atmosferica al livello del mare, della marea meteorologica e delle temperature dell'aria e del mare in superficie. La pendenza della retta di regressione tra i valori medi giornalieri del livello e la pressione atmosferica del 2014 è di -1.12 cm/hPa.

**Ringraziamenti.** Ringraziamo la famiglia Stravisi per aver reso possibile, con il finanziamento del Premio di Ricerca ‘*Franco Stravisi*’ istituito nel 2016 presso l’Ateneo triestino, la prosecuzione di questa linea di ricerca, iniziata negli anni ’80 dal compianto Professor Stravisi e da lui coordinata sempre con competenza, dedizione e appassionato entusiasmo fino alla sua prematura scomparsa. E’ alla sua memoria che dedichiamo, riconoscenti, questo lavoro.

## RIFERIMENTI

- CIRILLI S., QUAIA T., STRAVISI F.† (2016): *Stazione mareografica di Trieste - Porto Lido : dati 2013*, N. 157, 39 pag.
- ISTITUTO IDROGRAFICO DELLA MARINA (1962): *Rete mareografica italiana : dati e caratteristiche dei mareografi*, Genova (con aggiornamenti).
- STRAVISI F. (1989): *Fortran and Basic programs for computing and plotting the astronomic tide*, N. 17, (FTC 89/4), 23 pag.
- STRAVISI F. (1998): *Misura del livello marino mediante ecodistanziometro nella stazione mareografica di Trieste - Porto Lido*, in Atti del Workshop “Tecnologie marine: attualità e prospettive”, Trieste 13-14 novembre 1997, CNR IST e ICTP, 1998, 53-67.
- STRAVISI F., CIRILLI S. (2011): *Stazione mareografica di Trieste - Porto Lido : dati 2010*, N. 142, (11/3), 57 pag.
- STRAVISI F., CIRILLI S. (2012): *Stazione mareografica di Trieste - Porto Lido : dati 2011*, N. 150, 45 pag.
- STRAVISI F., CIRILLI S. (2013): *Stazione mareografica di Trieste - Porto Lido : dati 2012*, N. 156, 39 pag.
- STRAVISI F., PURGA N. (1997) : *La stazione mareografica di Trieste - Porto Lido*, N. 60 (97/7), 9 pag.
- STRAVISI F., PURGA N. (1997): *Stazione mareografica di Trieste - Porto Lido : dati 1996*, N. 61, (97/8), 63 pag.
- STRAVISI F., PURGA N. (1998): *Stazione mareografica di Trieste - Porto Lido : dati 1997*, N. 66, (98/4), 63 pag.
- STRAVISI F., PURGA N. (1999): *Stazione mareografica di Trieste - Porto Lido : dati 1998*, N. 73, (99/4), 63 pag.
- STRAVISI F., PURGA N. (2000): *Stazione mareografica di Trieste - Porto Lido : dati 1999*, N. 76, (00/1), 63 pag.
- STRAVISI F., PURGA N. (2001): *Stazione mareografica di Trieste - Porto Lido : dati 2000*, N. 87, (01/7), 63 pag.
- STRAVISI F., PURGA N. (2002): *Stazione mareografica di Trieste - Porto Lido : dati 2001*, N. 89, (02/2), 63 pag.
- STRAVISI F., PURGA N. (2003): *Stazione mareografica di Trieste - Porto Lido : dati 2002*, N. 92, (03/1), 64 pag.
- STRAVISI F., PURGA N. (2004): *Stazione mareografica di Trieste - Porto Lido : dati 2003*, N. 100, (04/2), 64 pag.
- STRAVISI F., PURGA N. (2005): *Stazione mareografica di Trieste - Porto Lido : dati 2004*, N. 110, (05/4), 64 pag.
- STRAVISI F., PURGA N. (2006): *Stazione mareografica di Trieste - Porto Lido : dati 2005*, N. 116, (06/4), 64 pag.
- STRAVISI F., PURGA N. (2007): *Stazione mareografica di Trieste - Porto Lido : dati 2006*, N. 120, (07/1), 64 pag.
- STRAVISI F., PURGA N. (2008): *Stazione mareografica di Trieste - Porto Lido : dati 2007*, N. 126, (08/2), 64 pag.
- STRAVISI F., PURGA N. (2009): *Stazione mareografica di Trieste - Porto Lido : dati 2008*, N. 131, (09/2), 63 pag.
- STRAVISI F., PURGA N. (2010): *Stazione mareografica di Trieste - Porto Lido : dati 2009*, N. 136, (10/2), 63 pag.



**TRIESTE - Porto Lido**

Livello del mare /mm

**GENNAIO 2014**

	1	2	3	4	5	6	7	8	9	10	11	12	13	14	15	16	17	18	19	20	21	22	23	24
1	37	-71	-99	-62	72	264	420	530	579	526	312	46	-221	-482	-620	-605	-473	-303	-70	179	345	458	447	332
2	148	-33	-120	-176	-89	119	328	465	569	585	468	238	-15	-275	-495	-601	-559	-400	-208	33	271	450	484	431
3	325	179	3	-131	-160	-79	122	316	486	566	543	386	120	-157	-414	-586	-594	-522	-276	-74	138	362	466	498
4	404	248	75	-68	-155	-106	-19	147	316	428	499	447	273	36	-107	-184	-255	-169	-29	218	471	612	730	795
5	812	661	486	286	273	66	-31	109	222	289	459	571	545	405	167	43	-58	-86	-15	166	271	372	522	489
6	491	396	271	92	-102	-209	-269	-223	-66	145	337	439	462	356	201	87	-28	-130	-181	-111	-3	85	189	250
7	247	240	229	158	42	-23	-65	-83	-9	92	167	210	246	251	132	-1	-106	-158	-227	-269	-202	-152	-43	67
8	169	248	251	245	237	189	96	38	3	-40	-42	-25	3	14	-5	-41	-132	-217	-271	-279	-256	-194	-95	-4
9	107	233	294	332	343	309	204	84	-17	-92	-141	-166	-150	-126	-119	-114	-98	-60	-67	-78	-71	-37	13	74
10	191	306	387	422	440	400	321	216	110	-13	-156	-260	-316	-316	-283	-187	-84	12	68	110	95	75	84	75
11	83	128	187	295	344	383	348	244	118	-55	-223	-375	-462	-457	-390	-265	-77	67	216	257	213	142	66	47
12	24	60	139	221	285	329	353	285	144	-3	-185	-369	-508	-536	-471	-350	-143	41	199	295	310	218	101	9
13	-52	-49	-10	98	221	300	363	359	279	147	-60	-264	-433	-500	-478	-380	-188	41	236	326	357	336	218	92
14	30	-36	-38	71	261	390	451	525	574	458	309	167	-48	-208	-250	-144	16	140	360	472	549	504	377	220
15	60	-15	-66	-21	82	259	419	456	509	417	281	65	-150	-296	-444	-428	-324	-111	105	278	406	434	379	213
16	73	-66	-148	-135	-25	139	282	492	578	543	415	182	-71	-319	-466	-515	-432	-250	-14	207	348	450	449	362
17	189	51	6	-50	20	204	438	601	687	738	633	446	167	-52	-260	-327	-222	-31	175	380	581	671	606	531
18	356	159	76	13	45	124	259	426	463	487	438	290	142	-39	-194	-292	-263	-142	32	239	425	564	646	634
19	586	462	301	190	183	227	347	485	615	708	708	651	478	258	52	-124	-181	-182	-103	93	380	578	653	712
20	624	598	450	271	162	66	134	222	426	533	542	535	394	229	12	-136	-159	-117	25	162	307	491	680	781
21	797	661	504	279	153	100	124	243	366	461	522	562	520	369	217	104	2	-57	-14	137	319	487	611	666
22	630	503	371	264	151	58	47	137	195	255	332	372	334	255	165	73	-32	-60	-20	30	113	237	339	396
23	448	464	410	318	215	110	5	-3	32	91	153	190	241	212	152	109	58	19	-11	-9	56	146	268	393
24	487	504	468	426	361	230	117	56	2	-25	11	80	70	91	20	-16	-3	14	31	-51	-29	17	54	168
25	210	298	361	418	435	315	188	60	6	-7	-29	-22	5	10	15	53	125	152	134	135	114	90	69	78
26	164	253	342	437	505	437	314	192	124	-9	-150	-133	-104	-138	-128	-28	86	133	129	116	80	-19	-70	-106
27	-58	71	241	383	492	630	646	583	457	291	155	-55	-131	-166	-120	-76	3	150	216	262	260	189	78	-16
28	-10	34	193	395	669	817	869	791	660	434	162	-69	-273	-400	-488	-420	-227	-44	131	257	271	242	167	73
29	34	60	145	293	509	692	811	867	757	500	199	-46	-253	-490	-543	-500	-342	-133	131	382	484	533	507	416
30	281	158	200	276	490	653	752	842	846	729	469	147	-173	-384	-495	-468	-273	-91	222	495	710	856	977	917
31	758	653	422	270	448	775	754	862	1012	995	659	385	142	-200	-487	-422	-252	-128	103	476	719	754	720	754
	279	237	204	187	223	263	294	333	356	328	251	149	27	-99	-198	-217	-168	-85	32	156	259	321	345	334

**TRIESTE - Porto Lido**

Livello del mare /mm

**FEBBRAIO 2014**

	1	2	3	4	5	6	7	8	9	10	11	12	13	14	15	16	17	18	19	20	21	22	23	24
1	568	465	244	167	137	239	492	547	627	739	655	538	273	29	-228	-363	-390	-260	-58	210	459	682	905	816
2	586	405	138	-96	-264	-126	52	162	368	543	607	502	336	120	-160	-414	-447	-304	-86	202	437	619	710	616
3	509	307	115	-80	-196	-200	-142	32	240	391	458	419	291	113	-45	-154	-235	-242	-114	35	198	315	392	448
4	442	404	271	136	7	-78	-83	0	155	272	381	480	482	410	212	75	3	-93	-86	11	165	285	410	528
5	560	483	377	259	121	-14	-74	-60	21	124	213	320	319	282	172	37	-69	-142	-117	-30	129	263	357	424
6	493	470	427	337	212	124	57	50	38	58	117	156	144	87	47	-26	-64	-95	-122	-95	5	88	134	198
7	324	379	389	386	357	287	210	124	72	-14	-57	-30	-16	9	32	68	137	202	268	334	412	504	604	687
8	720	759	695	640	598	498	419	232	117	-16	-156	-231	-238	-170	-150	-12	124	231	331	389	441	435	494	525
9	473	544	561	544	529	448	413	364	321	203	31	-106	-174	-98	38	195	320	482	609	491	313	363	340	245
10	103	31	-19	-16	129	235	256	251	266	221	88	32	-4	-7	147	351	547	763	913	1019	987	840	704	522
11	303	129	278	284	337	483	529	443	304	189	20	-112	-131	-120	-82	60	282	451	663	688	612	478	342	200
12	53	15	90	223	304	320	332	432	441	390	233	-17	-165	-264	-223	-102	25	167	331	494	520	447	317	175
13	56	-41	-95	-37	153	383	558	644	609	516	340	180	36	-112	-235	-232	-30	134	298	469	609	709	675	533
14	354	50	-49	43	212	328	394	490	594	596	413	168	-155	-410	-547	-562	-486	-307	18	305	499	518	469	398
15	215	97	31	-45	-53	102	347	517	547	527	421	193	-107	-338	-518	-540	-403	-138	161	392	598	740	738	611
16	398	220	27	-23	47	147	296	458	573	606	536	359	140	-59	-191	-241	-188	-3	302	553	772	873	865	733
17	537	317	143	16	-18	82	251	422	557	631	630	506	299	126	-74	-231	-246	-118	99	257	439	603	637	540
18	363	160	-68	-243	-293	-227	-102	57	259	397	423	383	264	72	-101	-226	-289	-229	-97	89	269	427	499	477
19	351	239	44	-72	-160	-146	40	129	230	444	564	589	498	352	167	124	130	68	122	155	217	447	567	492
20	388	261	45	-151	-234	-286	-239	-206	42	158	196	277	281	249	110	23	-105	-198	-155	-48	77	186	269	305
21	252	188	107	-7	-108	-140	-147	-123	-42	38	97	144	209	159	55	14	-10	-44	-109	-74	-31	21	121	215
22	281	264	277	211	93	-6	-63	-58	-95	-96	-65	-28	-6	21	45	7	-67	-113	-169	-163	-120	-62	5	107
23	179	239	263	227	138	29	-53	-130	-202	-238	-238	-212	-164	-149	-161	-148	-105	-66	-74	-113	-149	-151	-119	-72
24	-7	50	109	139	148	126	66	-46	-117	-202	-322	-418	-424	-375	-329	-236	-116	-25	18	64	65	-25	-102	-131
25	-102	-45	45	155	205	238	240	143	-3	-183	-320	-450	-549	-544	-472	-318	-124	78	212	252	229	163	56	-71
26	-142	-127	-38	83	200	286	319	282	169	-26	-245	-474	-614	-629	-539	-358	-130	122	302	387	397	290	137	-36
27	-152	-258	-262	-106	56	204	298	322	251	77														





**TRIESTE - Porto Lido**

**Livello del mare /mm**

**MARZO 2014**

	1	2	3	4	5	6	7	8	9	10	11	12	13	14	15	16	17	18	19	20	21	22	23	24
1	-7	-247	-404	-386	-266	-60	163	369	529	526	440	268	25	-117	-221	-213	-96	115	471	607	672	695	615	450
2	77	-136	-378	-583	-603	-408	-121	37	243	383	356	205	63	-82	-260	-350	-310	-169	40	286	481	582	543	397
3	132	-150	-379	-520	-506	-353	-148	107	347	516	573	514	328	60	-166	-270	-265	-200	10	225	378	472	545	495
4	291	106	-60	-232	-324	-258	-32	219	487	663	774	705	562	292	93	-51	-153	-141	2	207	280	352	335	305
5	272	186	59	-87	-150	-97	-15	94	258	362	402	401	343	188	12	-114	-208	-250	-225	-90	63	185	319	359
6	352	300	192	98	-12	-72	-89	-61	-3	6	86	168	168	72	-34	-146	-228	-240	-205	-110	26	201	320	382
7	369	290	193	85	3	-86	-188	-217	-172	-124	-98	-40	-18	-40	-37	-56	-94	-100	-52	39	123	211	255	274
8	257	218	132	35	-68	-201	-261	-279	-299	-322	-267	-225	-203	-180	-80	-9	6	27	57	110	69	71	129	126
9	81	32	-29	-93	-157	-145	-154	-231	-271	-323	-354	-373	-308	-233	-142	-41	59	128	116	95	15	-53	-125	-178
10	-169	-134	-77	-18	-9	-52	-73	-128	-203	-320	-490	-507	-369	-234	-93	-39	28	36	74	134	84	-49	-179	-183
11	-117	-117	-82	-5	77	80	63	40	-42	-149	-203	-264	-310	-303	-282	-171	-46	83	129	111	49	-40	-136	-223
12	-243	-244	-191	-83	20	95	128	150	85	-42	-199	-350	-462	-486	-436	-306	-160	-33	87	155	114	12	-95	-218
13	-301	-343	-288	-182	-46	100	212	232	160	29	-184	-381	-542	-613	-582	-431	-208	-25	122	188	200	126	-6	-155
14	-277	-387	-390	-279	-109	57	173	227	178	38	-161	-363	-515	-611	-623	-519	-350	-134	88	254	312	211	35	-147
15	-304	-405	-436	-371	-229	-58	89	178	231	187	49	-159	-412	-558	-580	-521	-324	-51	206	326	367	376	277	35
16	-192	-365	-468	-503	-384	-155	3	138	229	223	46	-149	-352	-504	-627	-588	-416	-199	-2	194	354	435	256	45
17	-155	-380	-550	-575	-457	-308	-75	102	250	263	167	24	-188	-396	-537	-579	-493	-272	-2	235	399	442	353	198
18	-72	-307	-466	-552	-509	-347	-147	14	164	259	247	107	-94	-282	-419	-499	-448	-269	-46	170	348	441	414	272
19	77	-160	-353	-489	-535	-435	-277	-83	65	190	219	152	12	-153	-311	-435	-495	-395	-202	6	160	284	349	261
20	82	-128	-325	-509	-653	-617	-476	-319	-147	10	125	116	6	-127	-260	-371	-414	-393	-285	-109	64	216	288	257
21	154	-52	-236	-405	-499	-524	-462	-314	-173	-66	45	83	63	-21	-135	-221	-263	-258	-199	-77	59	182	258	271
22	239	93	-73	-201	-301	-358	-372	-295	-226	-124	-3	37	57	45	4	-48	-49	-7	26	69	147	252	292	284
23	261	213	140	68	-44	-146	-180	-128	-95	-60	35	162	243	197	253	282	284	417	425	-19	133	180	215	154
24	167	290	154	123	24	-75	-250	-314	-257	-232	-185	-88	54	163	193	128	112	95	91	109	38	-15	-64	-81
25	-24	-5	4	-1	45	71	92	3	-85	-107	-137	-113	-121	-117	-23	101	212	236	248	184	94	17	-49	-115
26	-168	-132	0	131	230	315	337	244	138	-2	-167	-295	-338	-289	-212	-77	71	223	281	268	186	8	-139	-243
27	-269	-230	-100	74	223	391	453	424	303	117	-89	-224	-294	-277	-177	14	247	349	508	502	412	245	82	-154
28	-277	-323	-233	-60	105	328	434	444	343	191	-56	-226	-349	-438	-410	-266	-60	133	306	404	384	242	36	-173
29	-368	-513	-507	-381	-178	66	267	383	373	231	34	-223	-425	-566	-578	-438	-234	-17	202	346	406	342	186	-52
30	-287	-476	-575	-530	-328	-63	182	361	423	342	98	-164	-384	-507	-544	-445	-235	-34	165	358	477	462	323	128
31	-95	-318	-474	-503	-408	-234	-17	169	294	336	248	80	-127	-314	-456	-482	-363	-139	133	346	493	552	473	294
	-17	-123	-200	-224	-195	-114	-24	51	101	97	44	-36	-125	-207	-247	-231	-158	-48	83	178	238	246	197	99

**TRIESTE - Porto Lido**

**Livello del mare /mm**

**APRILE 2014**

	1	2	3	4	5	6	7	8	9	10	11	12	13	14	15	16	17	18	19	20	21	22	23	24
1	52	-168	-383	-532	-536	-387	-177	28	230	360	337	184	-10	-216	-359	-395	-319	-140	74	296	480	569	537	393
2	185	-80	-309	-472	-542	-458	-305	-87	111	242	302	261	138	-40	-219	-283	-275	-147	64	279	447	561	560	390
3	194	-23	-235	-405	-479	-432	-325	-165	42	188	269	283	224	129	25	-17	-73	-31	85	242	390	434	449	388
4	276	118	-70	-199	-306	-298	-197	-51	118	319	451	529	463	422	425	398	323	276	205	210	311	318	298	246
5	181	110	68	-8	-114	-243	-203	-119	-9	190	332	469	489	488	362	252	142	85	38	52	76	57	106	121
6	97	14	-20	-77	-101	-126	-105	-71	-5	75	153	246	250	255	233	213	146	65	33	19	6	23	60	96
7	106	106	115	107	98	69	56	18	-14	-26	-24	4	28	75	94	116	123	100	71	61	77	74	76	103
8	117	163	214	240	247	227	164	78	-14	-92	-148	-192	-156	-75	11	106	204	263	275	253	220	166	123	123
9	186	110	137	219	246	212	78	30	-88	-149	-206	-245	-290	-205	-44	121	262	317	336	297	245	150	4	-51
10	-104	-122	-100	-42	34	80	97	56	-40	-210	-312	-352	-345	-241	-72	118	256	364	446	416	315	180	37	-112
11	-237	-281	-258	-128	18	143	228	250	158	26	-112	-238	-257	-290	-164	17	189	324	414	446	294	119	-80	-250
12	-385	-450	-347	-216	-65	112	262	303	272	157	-14	-168	-262	-278	-226	-74	122	291	389	422	388	249	53	-136
13	-299	-419	-450	-350	-180	29	194	307	330	243	98	-101	-266	-393	-417	-271	-64	151	332	443	406	288	97	-127
14	-349	-502	-542	-477	-292	-88	116	288	346	320	196	-7	-181	-314	-360	-303	-91	171	405	599	643	556	343	12
15	-287	-452	-453	-420	-325	-56	147	190	228	311	214	-51	-246	-345	-412	-378	-174	79	266	410	492	462	239	16
16	-196	-430	-617	-659	-561	-408	-202	-13	85	86	30	-57	-202	-320	-464	-481	-350	-165	1	128	298	355	293	90
17	-168	-440	-663	-721	-722	-598	-468	-292	-102	25	71	14	-82	-142	-228	-271	-211	-128	39	213	403	477	468	322
18	97	-132	-348	-547	-656	-607	-479	-347	-187	21	138	198	158	84	-23	-96	-111	-25	121	283	449	570	576	484
19	315	106	-126	-326	-472	-502	-457	-323	-159	23	161	253	272	225	167	102	78	65	121	219	343	445	485	466
20	364	197	3	-175	-325	-392	-354	-296	-179	-16	124	239	347	351	317	262	227	164	112	129	203	272	312	306
21	253	186	58	-37	-123	-237	-220	-188	-80	62	148	241	347	454	491	446	388	312	262	228	198	145	110	120
22	129	121	93	63	-24	-121	-120	-168	-176	-177	-79	18	106	237	306	378	382	341	242	136	32	-23	-84	-74
23	-12	-14	17	68	65	23	-36	-42	-86	-160	-152	-108	-67	-40	46	182	327	427	440	327	147	-22	-127	-165
24	-156	-34	101	194	288	312	228	91	-37	-183	-320	-378	-339	-188	13	206	347	403	409	349	243	66	-59	-183
25	-229	-132	18	162	268	342	347	258	83	-89	-228	-288	-249	-145	7	155	352	511	578	561	457	293	103	-57
26	-191	-236	-167	-9	143	279	376	369	269	126	-23	-125	-193	-149	-33	145	372	547	665	693	599	441	212	-8
27	-197	-321	-321	-201	-26	184	366	463	477	377	2													



**TRIESTE - Porto Lido**

Livello del mare /mm

**MAGGIO 2014**

	1	2	3	4	5	6	7	8	9	10	11	12	13	14	15	16	17	18	19	20	21	22	23	24
1	62	-169	-374	-470	-478	-391	-160	21	159	298	383	345	206	127	41	-11	-5	68	225	329	426	513	496	362
2	169	-6	-201	-353	-443	-385	-235	-72	143	314	438	475	411	306	176	56	11	27	112	268	384	432	455	362
3	197	-31	-217	-354	-469	-459	-321	-136	67	285	416	407	365	306	234	137	78	57	101	193	256	262	254	227
4	128	-6	-188	-291	-355	-365	-282	-192	-103	-8	139	282	304	300	243	163	101	47	73	67	112	182	192	168
5	94	10	-88	-170	-233	-295	-294	-264	-201	-86	24	120	200	239	262	186	103	58	25	-17	8	47	65	71
6	80	57	7	-46	-86	-139	-175	-174	-138	-77	8	103	168	203	224	221	182	145	100	74	57	41	51	54
7	82	111	99	88	64	31	0	-66	-104	-122	-108	-56	32	130	200	264	292	278	206	127	63	23	-19	-58
8	-25	8	33	54	67	33	-22	-95	-166	-247	-285	-226	-135	-14	83	181	253	292	292	197	80	-18	-93	-134
9	-159	-134	-75	-25	-2	15	5	-75	-158	-206	-234	-255	-216	-108	70	219	330	405	371	313	190	54	-55	-213
10	-258	-235	-149	-81	-8	102	136	99	16	-80	-188	-243	-216	-113	22	197	346	475	498	453	323	149	-55	-208
11	-294	-319	-238	-122	42	187	258	287	243	92	-34	-105	-154	-95	74	288	475	622	726	792	514	-7	-94	-148
12	-348	-450	-365	-208	-144	65	232	253	221	122	40	-112	-298	-293	-138	168	429	520	593	571	491	320	132	-143
13	-358	-486	-466	-479	-411	-93	137	265	248	163	3	-174	-200	-197	-254	-150	71	275	405	458	511	322	72	-166
14	-393	-578	-691	-599	-480	-311	-126	84	218	229	164	57	-95	-230	-297	-282	-165	49	239	374	383	313	180	-165
15	-433	-603	-701	-778	-686	-489	-222	13	143	189	153	40	-87	-205	-291	-297	-220	-46	137	286	343	342	240	-13
16	-298	-538	-693	-763	-720	-570	-398	-192	27	180	243	186	93	27	-102	-157	-128	-44	111	299	423	424	381	211
17	-32	-284	-526	-681	-720	-621	-448	-252	-66	130	284	336	291	207	97	-24	-97	-99	-10	125	293	405	382	240
18	56	-158	-375	-553	-644	-629	-489	-299	-75	154	290	348	370	297	180	58	-14	4	15	89	186	268	316	265
19	148	-53	-252	-404	-475	-448	-406	-319	-193	-44	67	145	205	218	178	105	10	-51	-80	-66	-48	-14	29	45
20	48	32	-56	-174	-305	-383	-431	-422	-377	-264	-138	-31	77	181	231	219	169	77	-59	-165	-211	-205	-122	-53
21	6	35	24	-44	-154	-286	-394	-445	-435	-370	-252	-107	25	144	215	223	164	95	-6	-96	-186	-211	-170	-119
22	-62	-23	-4	-23	-58	-127	-201	-262	-306	-307	-273	-198	-84	65	192	261	322	305	222	161	4	-63	-162	-222
23	-191	-168	-79	-4	93	84	-13	-62	-171	-212	-266	-223	-99	48	178	295	436	450	406	279	143	-23	-212	-335
24	-378	-288	-229	-93	45	104	93	34	-51	-158	-201	-206	-154	-39	117	281	390	462	458	351	197	40	-130	-299
25	-433	-452	-407	-287	-139	7	104	108	71	-42	-129	-197	-220	-168	-58	116	287	424	526	508	339	145	-108	-329
26	-476	-552	-558	-431	-166	55	180	208	225	147	-2	-78	-101	-156	-96	122	250	338	439	484	442	273	60	-213
27	-454	-604	-594	-470	-309	-106	145	325	385	337	201	48	-70	-166	-135	-15	133	366	495	603	505	349	155	-93
28	-344	-547	-591	-493	-356	-152	68	231	333	342	263	125	-41	-154	-134	-50	139	312	440	550	551	506	316	52
29	-238	-452	-588	-581	-447	-276	-77	131	281	313	262	173	62	-15	-65	-76	16	148	326	411	498	510	356	177
30	-65	-291	-498	-592	-550	-403	-225	-51	143	291	362	317	194	47	-67	-103	-75	14	184	342	452	472	370	198
31	-40	-272	-455	-578	-658	-553	-397	-166	54	205	317	290	225	109	-19	-108	-122	-53	67	213	274	284	247	145
	-136	-240	-306	-323	-296	-219	-128	-48	14	51	63	51	34	32	44	80	134	194	246	277	258	198	114	-11

**TRIESTE - Porto Lido**

Livello del mare /mm

**GIUGNO 2014**

	1	2	3	4	5	6	7	8	9	10	11	12	13	14	15	16	17	18	19	20	21	22	23	24
1	-30	-248	-437	-582	-631	-561	-415	-233	-37	134	265	286	245	169	78	-20	-115	-108	-53	26	139	175	182	154
2	5	-152	-289	-415	-500	-468	-363	-239	-116	24	136	215	209	203	118	1	-58	-164	-134	-75	-6	29	60	95
3	52	-14	-141	-263	-398	-469	-463	-358	-219	-76	70	192	266	255	190	70	-62	-140	-168	-158	-83	8	104	123
4	73	-4	-117	-239	-311	-353	-345	-324	-228	-108	14	145	252	270	223	164	115	45	4	-6	-27	36	53	75
5	70	40	-13	-94	-147	-230	-279	-265	-195	-140	-74	27	128	201	224	240	205	131	47	-2	-31	-64	-67	-55
6	-51	-72	-91	-93	-118	-159	-195	-216	-254	-289	-230	-135	-31	67	185	268	243	197	117	11	-86	-155	-188	-226
7	-224	-171	-119	-93	-57	-54	-100	-173	-233	-273	-270	-216	-93	40	162	260	300	282	201	78	-52	-177	-279	-338
8	-345	-299	-218	-108	-46	0	-9	-74	-152	-224	-254	-243	-177	-34	129	247	313	332	288	169	27	-127	-269	-395
9	-436	-400	-345	-234	-102	25	67	62	28	-62	-148	-207	-188	-123	20	169	301	379	377	302	157	-36	-221	-379
10	-477	-505	-436	-318	-186	-20	108	181	157	71	-30	-136	-185	-166	-50	93	260	404	486	479	352	162	-65	-292
11	-485	-585	-560	-454	-288	-83	96	226	280	218	81	-53	-151	-191	-132	13	207	370	492	555	504	343	93	-205
12	-456	-631	-696	-618	-446	-224	12	183	273	274	176	41	-66	-172	-172	-101	40	210	381	446	448	467	134	-123
13	-419	-638	-763	-754	-633	-393	-109	81	233	332	309	171	22	-104	-162	-121	0	187	380	511	513	483	321	58
14	-261	-470	-654	-708	-650	-455	-246	-95	125	319	392	342	264	124	-55	-84	-44	34	100	265	433	484	358	213
15	-103	-354	-629	-760	-699	-600	-430	-207	84	268	403	457	376	238	96	7	-42	-49	19	191	335	395	392	277
16	107	-136	-346	-515	-645	-602	-444	-227	-46	168	357	405	423	391	248	66	-45	-64	-84	-33	122	265	336	302
17	237	32	-182	-315	-448	-473	-396	-199	-53	122	264	369	452	483	357	183	21	-50	-107	-122	4	127	213	228
18	230	183	7	-155	-274	-308	-323	-260	-101	55	200	315	366	377	347	274	167	49	-18	-66	-49	13	58	54
19	74	100	85	2	-83	-150	-188	-192	-183	-106	5	168	284	357	416	372	307	209	130	13	-100	-110	-85	-9
20	38	106	139	77	32	-14	-92	-141	-158	-95	-22	82	194	303	404	452	452	383	272	143	4	-81	-118	-122
21	-95	14	100	139	224	142	61	-13	-96	-120	-143	-34	100	210	359	436	454	422	343	229	77	-52	-157	-231
22	-220	-165	-102	4	104	153	156	105	50	-16	-43	-6	50	138	257	388	493	547	497	409	249	70	-132	-245
23	-317	-315	-270	-67	67	125	163	211	221	82	10	17	-20	74	255	391	462	542	606	566	414	217	22	-213
24	-392	-411	-324	-282	-131	115	320	407	343	297	158	8	-33	19	118	220	424	589	658	641	518	293	87	-136
25	-430	-498	-480	-334	-62	142	326	391	401	450	243	155	158	24	12	180	323	557	649	813	689	430	198	-44
26	-227	-449	-500	-435	-246	-87	180	315	418	400	376	233	92	48	30	120	249	490	584	583	619	557	366	98
27	-139	-410	-522	-486	-361	-212	-4	199	403	494	430	307	155	63	17	55	114	268	4					



**TRIESTE - Porto Lido**

**Livello del mare /mm**

**LUGLIO 2014**

	1	2	3	4	5	6	7	8	9	10	11	12	13	14	15	16	17	18	19	20	21	22	23	24
1	71	-95	-176	-305	-314	-312	-183	-74	118	317	376	385	343	281	222	146	72	35	75	191	234	251	275	284
2	216	89	-44	-187	-304	-309	-211	-97	1	116	265	377	419	380	270	158	76	47	-5	13	98	171	211	356
3	181	69	-32	-128	-287	-384	-381	-317	-162	-9	124	281	347	353	299	152	-5	-159	-193	-130	-60	-8	33	48
4	67	54	-57	-171	-258	-302	-332	-327	-248	-56	134	239	315	353	264	243	160	-8	-89	-30	-30	20	33	77
5	76	113	158	94	-4	-131	-71	-80	1	36	122	238	305	387	368	322	303	211	159	48	-9	-56	-38	9
6	36	23	12	45	43	45	25	-18	-35	-32	0	46	151	248	352	414	399	328	225	130	43	-37	-124	-146
7	-131	-76	-12	62	122	180	182	122	56	-18	-36	20	147	258	351	462	494	488	411	285	140	53	-171	-204
8	-193	-166	-93	16	135	193	224	190	246	223	200	168	159	279	399	520	637	644	643	627	303	55	-27	-104
9	-224	-203	-284	-196	-83	89	268	254	228	173	96	64	60	116	228	446	645	707	632	618	518	312	85	-142
10	-296	-385	-395	-346	-186	-17	162	332	362	282	202	123	83	73	112	240	470	632	737	691	602	432	169	-103
11	-413	-626	-678	-575	-368	-143	115	334	450	476	420	310	200	111	118	189	325	480	616	689	661	499	232	-54
12	-321	-550	-660	-608	-447	-212	83	358	570	661	645	531	360	176	48	41	132	301	479	593	640	524	293	24
13	-200	-410	-592	-578	-457	-267	0	315	511	610	626	547	372	196	99	12	11	84	218	366	478	559	478	336
14	84	-168	-393	-549	-539	-394	-129	123	290	499	621	591	469	300	115	-105	-200	-165	-41	142	327	474	515	412
15	226	-36	-288	-453	-567	-541	-402	-190	58	268	444	493	424	261	59	-86	-201	-211	-162	-5	210	358	452	449
16	324	66	-191	-375	-493	-531	-425	-242	-17	188	348	410	388	319	200	59	-70	-137	-152	-74	73	202	275	292
17	261	103	-123	-300	-426	-466	-377	-281	-130	53	213	331	356	363	300	205	86	-47	-127	-119	-58	18	85	126
18	96	15	-45	-153	-247	-336	-327	-263	-150	-19	100	211	315	364	340	278	188	70	-18	-94	-127	-134	-119	-83
19	-58	-41	-43	-52	-87	-121	-144	-142	-89	-33	38	165	244	320	352	356	291	196	65	-49	-145	-214	-242	-214
20	-147	-81	-31	22	31	19	-7	-7	-24	-21	50	130	184	253	344	361	363	308	243	90	-105	-102	-179	-249
21	-182	-85	-36	-8	129	200	228	187	183	121	170	260	322	400	346	263	425	416	336	196	160	31	-71	-123
22	-252	-281	-226	-47	63	142	209	262	236	230	249	127	122	132	227	284	376	374	367	355	270	69	-143	-317
23	-400	-424	-373	-228	-45	115	309	403	347	272	162	106	50	45	85	189	319	388	433	427	329	147	-65	-243
24	-386	-475	-437	-271	-71	140	302	394	421	364	245	106	29	-32	-64	24	181	346	428	455	401	268	81	-180
25	-324	-434	-481	-403	-196	34	211	378	488	415	272	122	-6	-88	-113	-44	96	225	333	440	451	356	224	8
26	-248	-434	-507	-430	-283	-73	154	329	437	469	390	383	-13	-154	-166	-183	-34	239	452	185	512	585	348	46
27	-169	-333	-633	-563	-257	-128	-53	245	479	481	434	414	-178	95	-10	13	-11	83	285	440	524	482	393	130
28	-105	-288	-450	-516	-470	-268	-67	188	400	536	558	469	329	140	11	-82	-69	20	183	341	418	511	486	352
29	132	-130	-293	-402	-389	-244	-15	221	415	583	639	553	398	194	14	-40	-76	-28	116	266	414	480	445	405
30	237	-35	-188	-305	-275	-192	37	149	523	631	605	607	513	413	247	76	-61	-80	-39	97	324	388	395	365
31	328	140	-60	-200	-219	-183	-41	92	300	389	509	565	469	333	127	29	-82	-157	-136	-4	120	213	288	302
	-55	-164	-247	-262	-218	-142	-21	92	202	265	297	302	262	222	179	159	169	182	209	232	249	223	149	60

**TRIESTE - Porto Lido**

**Livello del mare /mm**

**AGOSTO 2014**

	1	2	3	4	5	6	7	8	9	10	11	12	13	14	15	16	17	18	19	20	21	22	23	24
1	246	115	8	-80	-166	-195	-153	1	149	296	443	506	499	409	267	106	-16	-102	-106	-46	50	170	242	278
2	285	220	100	-20	-93	-133	-124	-40	100	227	362	451	479	434	345	180	67	-13	-57	-50	21	116	171	218
3	224	197	137	59	17	-38	-41	-7	21	100	221	324	400	413	411	331	248	106	7	-6	-47	-60	12	83
4	90	107	75	26	8	34	-48	-150	-78	41	132	265	332	368	384	369	310	135	29	-26	-73	-112	-133	-134
5	-171	-114	-40	-17	-7	9	47	54	27	-15	-29	85	164	224	275	344	330	237	164	18	-84	-211	-273	-331
6	-319	-270	-216	-119	11	146	184	148	101	40	50	24	44	78	201	335	390	404	300	146	-22	-138	-249	-376
7	-422	-368	-265	-148	-6	157	257	321	292	186	49	-16	-19	30	112	240	333	396	428	382	239	36	-151	-325
8	-467	-493	-414	-250	-29	212	376	427	431	342	193	34	-64	-122	-63	97	273	403	494	502	425	228	-15	-221
9	-431	-531	-506	-352	-168	61	291	470	541	457	305	146	-22	-156	-184	-63	123	293	505	578	543	421	236	-41
10	-347	-559	-661	-588	-404	-119	147	365	498	523	436	209	-17	-194	-256	-211	-74	150	385	547	598	546	351	71
11	-225	-461	-634	-647	-506	-255	9	270	483	573	541	411	212	13	-156	-226	-166	3	242	441	571	601	491	272
12	-27	-296	-515	-634	-585	-365	-116	153	411	591	641	561	392	162	-47	-166	-216	-126	63	272	451	571	551	421
13	192	-116	-365	-495	-535	-395	-156	93	332	551	680	680	581	392	162	13	-47	-17	-47	123	362	501	501	461
14	322	63	-186	-316	-405	-415	-246	-17	282	471	521	581	571	421	212	53	-27	-126	-166	-37	162	242	302	352
15	272	43	-136	-276	-365	-415	-316	-136	-7	162	392	511	511	441	332	162	23	-7	-47	-87	-17	63	162	212
16	172	73	-87	-196	-236	-286	-276	-176	-17	172	352	461	471	392	352	252	133	-17	-87	-146	-206	-146	-106	-116
17	-116	-106	-136	-246	-256	-206	-146	-57	33	113	202	282	352	342	292	232	172	63	-37	-126	-206	-266	-276	-266
18	-246	-176	-97	3	53	83	93	83	93	93	143	182	242	322	332	312	232	153	53	-47	-156	-226	-256	-246
19	-186	-97	-17	83	162	212	212	182	133	83	93	113	133	123	192	232	262	222	172	103	13	-87	-136	-236
20	-176	-176	-87	43	93	212	242	222	192	113	53	3	23	43	83	192	302	392	362	332	262	153	-57	-126
21	3	-196	-355	-146	103	242	232	332	153	53	-17	-87	-87	-17	133	212	262	342	372	352	242	23	-176	-176
22	-326	-395	-365	-246	-97	93	252	342	342	232	143	23	-67	-136	-106	23	172	392	511	521	421	242	43	-176
23	-355	-475	-455	-326	-136	43	202	362	392	352	202	23	-77	-77	-7	-57	123	332	471	511	541	392	73	-136
24	-306	-495	-614	-525	-276	-27	182	402	471	402	342	212	13	-146	-176	-77	43	212	362	411	411	302	153	-77
25	-256	-575	-664	-535	-365	-176	83	332	461	461	411	272	43	-106	-176	-136	3	212	362	431	402	252	33	33
26	-186	-355	-505	-505	-346	-106	123	402	591	601	501	352	162	-57	-196	-226	-166	-47	133	322	421	491	441	282
27	33	-176	-326	-385	-286	-116	93	332	501	571														



**TRIESTE - Porto Lido**

Livello del mare /mm

**SETTEMBRE 2014**

	1	2	3	4	5	6	7	8	9	10	11	12	13	14	15	16	17	18	19	20	21	22	23	24
1	421	-266	-266	-186	-27	-186	-166	13	-47	143	282	272	222	242	342	153	-87	-156	-47	33	262	242	162	123
2	133	242	103	73	133	73	73	-7	13	3	143	202	252	252	172	172	133	162	83	3	-37	-57	-77	-106
3	-116	-67	-17	83	153	172	123	123	123	123	83	143	212	292	362	421	411	342	242	153	13	-106	-236	-266
4	-236	-146	-17	93	192	262	282	262	202	133	93	113	143	232	342	392	441	431	352	182	53	-97	-206	-296
5	-316	-256	-176	3	182	312	372	382	352	252	143	63	33	73	172	302	402	451	451	382	252	63	-116	-276
6	-355	-336	-246	-77	113	332	471	541	501	372	202	23	-97	-136	-87	63	242	402	481	491	392	202	-27	-256
7	-405	-485	-425	-256	-27	252	451	601	611	481	302	83	-116	-226	-246	-136	63	302	491	571	551	392	143	-126
8	-346	-495	-535	-405	-136	113	362	551	660	611	421	172	-97	-286	-355	-306	-126	123	392	571	641	551	332	23
9	-246	-435	-505	-455	-266	-17	262	491	641	660	511	332	83	-166	-336	-375	-266	-47	212	421	551	581	461	232
10	-37	-226	-425	-614	-455	-67	133	322	631	720	631	441	222	-7	-286	-375	-365	-236	73	282	521	571	481	322
11	63	-156	-346	-475	-415	-206	23	312	501	591	631	481	332	143	-116	-256	-336	-196	-37	103	322	421	461	392
12	172	-67	-276	-375	-306	-126	43	282	511	660	700	621	451	252	93	-97	-246	-266	-146	-35	118	236	265	190
13	102	-1	-113	-247	-282	-189	-40	172	378	532	580	575	502	350	161	24	-82	-176	-213	-176	-106	3	93	172
14	159	92	14	-58	-64	-63	-13	94	264	401	478	499	432	366	243	114	-49	-174	-235	-227	-166	-95	-8	60
15	119	151	124	100	77	55	93	137	218	284	333	393	360	296	224	128	22	-71	-128	-167	-182	-138	-58	7
16	71	108	135	138	133	151	144	165	205	219	217	223	216	206	204	177	139	59	-17	-85	-135	-160	-164	-117
17	-77	2	71	150	205	222	227	208	159	129	106	97	125	178	184	161	182	178	103	48	-11	-101	-176	-197
18	-158	-104	-34	126	253	301	315	296	231	137	104	61	26	59	129	199	252	277	256	199	100	-23	-118	-190
19	-221	-152	-50	106	219	330	397	394	320	225	108	7	-31	-20	89	153	275	394	393	410	312	110	-107	-205
20	-192	-220	-142	8	275	455	477	505	458	245	109	65	28	-82	28	149	344	550	522	447	256	123	-30	-135
21	-274	-305	-205	-52	167	309	432	468	461	381	209	50	-110	-122	-54	79	189	307	441	525	497	355	183	-11
22	-178	-257	-254	-123	66	312	536	623	596	482	328	116	-61	-158	-176	-52	135	273	409	440	307	210	219	-13
23	-421	-25	-88	-516	-227	306	652	374	414	575	298	-97	-468	-507	-552	-228	101	231	243	403	597	580	400	98
24	-134	-222	-288	-163	-75	76	293	527	610	452	189	44	-51	-143	-232	-234	-58	118	368	559	634	550	450	299
25	115	-134	-290	-272	-149	2	170	368	490	548	490	340	126	-112	-266	-288	-190	-48	157	326	450	463	379	253
26	58	-167	-343	-417	-398	-257	-54	223	410	559	597	434	197	-45	-217	-333	-365	-234	-41	118	277	369	358	213
27	7	-185	-329	-445	-452	-256	6	268	464	560	580	419	194	-50	-273	-427	-463	-362	-208	-70	73	196	236	166
28	30	-105	-198	-233	-223	-120	26	208	343	448	450	365	209	22	-170	-333	-419	-428	-332	-207	-68	52	121	149
29	107	43	-42	-91	-116	-89	-20	74	209	312	366	343	257	101	-104	-277	-379	-430	-404	-319	-176	-65	33	108
30	148	125	54	9	-43	-90	-81	-2	94	155	205	213	166	73	-23	-126	-242	-306	-324	-324	-268	-166	-53	9
	-67	-135	-170	-152	-50	79	200	299	367	380	330	236	125	36	-25	-39	-11	49	118	169	201	175	113	21

**TRIESTE - Porto Lido**

Livello del mare /mm

**OTTOBRE 2014**

	1	2	3	4	5	6	7	8	9	10	11	12	13	14	15	16	17	18	19	20	21	22	23	24
1	26	66	54	26	-13	-27	-41	-58	-26	16	37	83	106	98	55	-9	-85	-172	-248	-280	-292	-282	-272	-239
2	-181	-107	-53	-33	-20	-27	-56	-91	-110	-129	-136	-105	-45	9	47	75	46	-12	-80	-181	-284	-370	-406	-390
3	-331	-264	-163	-48	24	72	90	57	-22	-93	-128	-161	-150	-73	26	104	152	161	103	-31	-191	-346	-477	-539
4	-507	-402	-264	-89	103	237	250	223	149	40	-94	-193	-222	-183	-88	64	191	241	224	126	-41	-255	-411	-507
5	-535	-466	-322	-119	92	293	435	445	358	168	-16	-181	-290	-303	-229	-75	96	238	296	251	148	-34	-238	-399
6	-487	-482	-347	-145	100	339	499	585	522	374	170	-58	-246	-376	-380	-244	-31	199	361	433	388	228	17	-223
7	-398	-494	-427	-237	22	278	482	632	631	517	288	20	-241	-429	-488	-393	-168	63	291	426	491	424	228	-7
8	-199	-335	-386	-258	-32	232	459	656	755	683	488	191	-110	-332	-470	-457	-287	-42	207	400	537	534	393	154
9	-87	-265	-390	-361	-188	60	294	482	617	640	514	270	-12	-244	-430	-494	-404	-205	36	288	453	529	450	279
10	69	-148	-288	-320	-242	-41	179	366	528	603	550	379	138	-108	-299	-413	-428	-290	-87	112	288	401	414	305
11	135	-45	-187	-273	-245	-100	75	258	438	556	558	481	330	76	-131	-271	-333	-312	-194	-8	135	276	360	400
12	241	81	-31	-151	-184	-156	57	243	321	481	525	450	328	195	10	-171	-281	-288	-226	-143	34	171	229	296
13	245	154	66	-2	-25	8	136	239	331	471	574	579	463	342	218	92	-33	-93	-11	82	259	88	257	414
14	335	254	252	266	115	109	152	285	263	315	365	326	319	277	294	176	94	30	9	19	-8	64	125	255
15	279	267	318	263	286	246	312	328	305	345	363	304	451	316	339	296	279	199	154	171	151	147	123	223
16	281	389	425	416	386	395	359	294	290	249	278	272	313	294	312	324	287	308	220	192	128	124	104	120
17	171	232	316	420	483	522	458	414	380	351	257	224	239	281	319	369	416	417	374	312	210	68	-12	-30
18	-25	56	162	282	389	451	440	374	275	211	158	82	32	29	108	191	264	319	309	234	126	-19	-136	-237
19	-249	-158	-4	158	309	437	494	489	402	274	128	9	-75	-81	-5	94	202	299	347	313	206	56	-86	-200
20	-245	-189	-52	141	343	507	576	561	459	300	101	-89	-212	-263	-208	-64	97	242	355	385	323	168	12	-100
21	-196	-197	-91	131	336	494	603	637	553	378	187	-13	-190	-276	-212	-91	71	255	444	532	541	475	369	269
22	139	69	165	99	-87	277	520	695	642	545	271	-42	-147	-213	-375	-448	-208	43	141	152	230	347	410	379
23	150	-85	-183	-98	130	298	494	679	699	538	343	8	-242	-424	-462	-410	-267	-32	243	548	739	763	597	388
24	154	-55	-129	-116	11	209	398	528	566	535	390	132	-154	-384	-545	-517	-341	-131	149	369	535	569	446	263
25	40	-153	-232	-309	-217	-30	228	434	561	544	418	178	-93	-274	-421	-449	-360	-170	14	218	379	435	406	281
26	145	-19	-149	-218	-187	-50	153	328	436	489	454	333	104	-141	-316	-444	-469	-372	-178	32	165	270	338	290
27	193	64	-40	-131	-163	-87	21	212	366	473	484	401	227	18	-177	-352	-459	-427	-304	-135	22	157	238	289
28	225	129	43	-25																				



**TRIESTE - Porto Lido**

**Livello del mare /mm**

**NOVEMBRE 2014**

	1	2	3	4	5	6	7	8	9	10	11	12	13	14	15	16	17	18	19	20	21	22	23	24
1	-128	7	152	233	260	255	224	153	47	-63	-160	-192	-163	-106	-17	44	78	85	42	-47	-169	-263	-288	-278
2	-219	-101	50	203	351	432	405	301	147	-20	-195	-300	-302	-229	-97	49	162	223	207	140	18	-107	-201	-258
3	-236	-149	5	189	356	479	515	448	298	100	-104	-254	-352	-331	-217	-50	144	309	402	388	281	145	11	-98
4	-142	-108	44	228	398	549	661	648	525	353	178	-42	-224	-304	-202	46	282	517	675	733	677	554	353	141
5	-15	-92	-45	189	459	599	742	825	822	660	426	234	-6	-74	-14	116	365	631	765	792	846	778	791	324
6	220	174	89	198	306	547	603	695	806	674	464	285	136	-119	-257	-157	14	232	537	775	815	730	632	426
7	236	124	-71	-74	224	488	582	639	722	783	694	575	221	-44	-145	-115	19	114	385	582	729	747	649	414
8	197	83	-26	-60	36	223	463	707	835	863	756	576	383	115	-118	-254	-227	-85	93	281	433	515	485	399
9	222	38	-56	-52	39	233	446	623	745	841	762	604	368	131	-79	-248	-276	-212	-92	83	282	425	471	440
10	371	270	173	114	133	234	391	583	704	762	723	669	511	309	62	-37	-172	-187	-67	86	271	434	568	602
11	557	423	361	275	238	257	333	459	570	679	658	595	476	300	127	1	-94	-91	6	96	222	406	497	500
12	511	500	451	416	401	368	391	431	551	652	689	714	617	497	403	279	142	65	92	101	146	226	358	449
13	480	531	438	381	331	319	324	377	473	516	529	523	517	462	363	262	171	82	41	18	15	68	142	198
14	297	349	372	404	426	402	364	336	343	359	342	352	339	321	279	250	212	120	50	-11	-35	2	34	131
15	257	378	484	559	548	510	469	408	371	335	310	281	273	315	338	334	351	342	339	324	317	405	444	495
16	652	725	764	809	807	752	688	589	412	285	202	169	150	116	107	138	251	335	413	485	453	349	298	323
17	355	388	482	599	601	610	624	459	297	198	99	-67	-161	-96	97	329	422	570	738	775	725	648	602	567
18	562	650	742	723	813	913	809	538	435	242	-43	-220	-209	-111	-18	190	422	607	716	785	724	515	434	268
19	204	145	233	316	385	519	511	415	287	158	-5	-143	-219	-132	-47	104	335	491	609	663	566	421	187	18
20	-73	-159	-91	78	207	337	459	521	459	313	151	-25	-169	-258	-241	-109	90	290	441	515	463	308	135	-46
21	-176	-252	-201	-48	136	333	508	625	612	522	332	89	-140	-310	-374	-317	-149	34	217	331	372	341	222	44
22	-122	-206	-195	-104	94	347	558	688	739	648	426	146	-115	-327	-465	-446	-342	-186	19	207	311	325	286	151
23	-9	-87	-94	-65	32	241	466	592	660	610	455	201	-73	-339	-563	-640	-571	-423	-207	19	211	310	347	296
24	166	28	-50	-65	-33	97	297	455	524	557	461	256	-9	-263	-478	-608	-594	-443	-275	-65	174	338	426	400
25	308	194	65	-21	-59	-11	112	282	455	513	500	383	157	-77	-296	-475	-575	-521	-333	-132	64	246	372	386
26	341	257	133	27	-39	-8	69	183	311	392	431	411	282	93	-106	-236	-296	-326	-246	-116	23	172	302	402
27	402	362	292	212	103	63	63	162	232	312	392	382	352	262	153	23	-136	-196	-186	-156	-77	73	212	322
28	372	431	372	302	242	182	123	103	153	192	272	352	372	322	282	222	103	13	-47	-17	23	93	212	312
29	421	511	521	521	441	332	232	172	162	192	222	282	252	252	262	222	162	103	73	-17	-57	-37	23	123
30	212	372	402	461	511	461	441	312	182	43	3	43	103	192	282	362	382	332	262	202	83	93	162	182
	207	193	193	232	292	369	429	458	463	422	332	229	112	19	-33	-24	22	94	189	261	297	309	306	254

**TRIESTE - Porto Lido**

**Livello del mare /mm**

**DICEMBRE 2014**

	1	2	3	4	5	6	7	8	9	10	11	12	13	14	15	16	17	18	19	20	21	22	23	24
1	252	362	531	690	760	800	720	631	491	252	192	222	212	162	232	362	411	461	461	362	242	93	13	-77
2	-77	63	242	451	670	750	740	710	581	392	172	13	-67	-57	93	242	362	451	481	411	252	93	23	-17
3	33	153	322	491	631	770	860	790	641	461	262	53	-126	-186	-126	-7	143	272	392	451	451	322	202	113
4	93	113	252	431	611	750	810	800	710	511	262	43	-206	-326	-326	-216	-57	143	372	501	551	501	402	292
5	192	162	192	292	441	601	710	770	750	601	402	123	-116	-296	-375	-296	-106	153	392	581	680	690	601	411
6	272	162	113	133	282	481	641	730	770	670	471	222	-27	-226	-365	-375	-216	3	242	471	611	651	561	421
7	262	93	23	23	133	312	491	611	690	680	571	352	73	-166	-355	-425	-326	-126	93	312	471	551	521	402
8	252	113	13	-37	-7	143	302	461	571	611	521	342	123	-106	-336	-455	-445	-326	-146	33	252	402	481	431
9	292	153	43	3	3	103	222	352	421	451	372	222	13	-176	-346	-495	-511	-435	-316	-136	3	123	242	262
10	222	162	83	3	-27	-7	73	172	272	352	392	332	222	63	-87	-236	-365	-365	-306	-156	3	192	372	441
11	461	402	292	192	103	53	63	143	282	372	411	392	292	143	-47	-196	-316	-326	-246	-136	-17	123	232	342
12	342	312	202	93	13	-67	-67	23	133	192	192	162	93	43	-37	-77	-116	-146	-106	-67	3	83	182	282
13	352	342	282	192	162	93	13	-17	23	63	93	103	133	93	83	53	-17	-77	-97	-77	-77	-7	83	133
14	252	322	312	242	172	103	33	-17	-27	-7	53	53	93	103	83	63	43	23	-27	-77	-87	-77	-27	63
15	143	242	282	342	272	202	83	3	-27	-37	-17	43	63	43	83	83	63	53	23	3	-67	-67	-67	-7
16	93	182	262	322	352	342	282	242	202	123	73	33	53	53	83	162	222	262	312	252	123	53	63	93
17	128	200	269	333	396	418	366	285	210	134	-1	-113	-142	-172	-100	20	163	228	295	286	274	208	124	35
18	35	107	194	317	421	529	552	470	315	112	-100	-241	-375	-411	-318	-181	-7	137	264	301	249	147	39	-33
19	-74	-66	65	240	387	510	558	531	375	188	-32	-247	-432	-476	-427	-300	-115	92	280	358	372	303	174	37
20	-30	-46	16	149	319	484	548	569	463	277	66	-173	-408	-576	-582	-449	-264	-59	165	345	422	419	312	157
21	29	-49	-38	-11	155	328	450	518	497	387	125	-165	-427	-619	-742	-714	-520	-273	-55	196	374	465	353	216
22	79	-82	-186	-178	-37	116	265	429	496	428	271	6	-284	-543	-714	-720	-594	-396	-110	143	329	431	416	294
23	126	-53	-170	-219	-191	-52	158	312	423	427	319	85	-177	-407	-598	-716	-674	-504	-303	-69	154	324	399	340
24	216	46	-116	-223	-244	-161	-36	143	277	355	366	254	21	-223	-441	-612	-703	-609	-430	-210	18	227	359	376
25	309	171	4	-141	-249	-264	-167	3	189	290	338	281	123	-102	-329	-502	-610	-582	-456	-284	-90	95	242	313
26	293	222	37	-126	-181	-213	-182	-97	54	141	121	114	89	-31	-226	-375	-487	-634	-615	-455	-278	-128	25	180
27	242	237	218	131	5	-114	-154	-143	-107	12	133	245	295	235	115	-52	-134	-176	-76	-29	84	247	352	444
28	546	451																						



## 2014

Stazione mareografica di TRIESTE - Porto Lido Livello del mare /cm

	GENNAIO				FEBBRAIO				MARZO			
	med	esc	min	max	med	esc	min	max	med	esc	min	max
<b>1</b>	6.0	123.5	-64.8	58.7	30.6	134.7	-41.8	92.9	15.7	117.6	-42.4	75.2
<b>2</b>	6.6	120.4	-60.8	59.6	19.3	127.1	-45.3	81.8	1.2	125.5	-66.1	59.4
<b>3</b>	6.2	124.0	-64.1	59.9	12.3	89.9	-27.8	62.1	7.1	112.4	-54.8	57.6
<b>4</b>	18.6	107.3	-26.4	80.9	19.8	64.5	-11.7	52.8	18.6	111.2	-33.4	77.8
<b>5</b>	30.2	94.5	-9.8	84.7	16.7	70.8	-14.8	56.0	9.1	68.3	-27.1	41.2
<b>6</b>	10.8	78.2	-27.7	50.5	12.1	63.7	-13.9	49.8	5.0	62.8	-24.3	38.5
<b>7</b>	3.2	53.9	-27.5	26.4	23.2	74.6	-5.9	68.7	2.3	61.4	-22.3	39.1
<b>8</b>	-0.2	54.0	-28.4	25.6	28.2	103.7	-25.6	78.1	-4.5	60.9	-33.3	27.6
<b>9</b>	2.6	51.1	-16.6	34.5	31.7	82.0	-18.8	63.2	-10.6	51.3	-38.3	13.0
<b>10</b>	7.0	78.1	-33.8	44.3	34.1	111.5	-5.4	106.1	-12.2	66.9	-52.6	14.3
<b>11</b>	3.8	86.4	-47.4	39.0	27.9	87.4	-16.7	70.7	-7.5	44.4	-31.3	13.1
<b>12</b>	1.7	90.7	-54.4	36.3	19.0	82.0	-29.2	52.8	-11.0	65.3	-49.2	16.1
<b>13</b>	3.8	87.6	-50.7	36.9	25.1	99.1	-27.3	71.8	-12.3	86.8	-62.3	24.5
<b>14</b>	21.1	84.0	-26.2	57.8	14.5	120.6	-57.9	62.7	-13.6	95.1	-63.7	31.4
<b>15</b>	10.4	96.0	-45.1	50.9	16.5	130.8	-54.8	76.0	-9.0	98.4	-59.0	39.4
<b>16</b>	8.5	111.2	-52.7	58.5	29.6	113.6	-25.2	88.4	-12.3	109.8	-64.6	45.2
<b>17</b>	25.4	108.8	-33.7	75.1	27.1	101.4	-28.3	73.1	-10.8	105.0	-60.4	44.6
<b>18</b>	19.8	95.9	-30.7	65.2	9.7	84.6	-30.3	54.3	-8.6	101.1	-56.4	44.7
<b>19</b>	33.3	98.9	-26.2	72.7	23.5	86.9	-21.9	65.0	-10.5	89.5	-54.1	35.4
<b>20</b>	30.1	95.3	-17.2	78.1	5.6	84.3	-32.3	52.0	-16.6	95.5	-66.5	29.0
<b>21</b>	34.1	89.3	-7.4	81.9	3.3	46.5	-16.0	30.5	-11.5	80.9	-52.7	28.2
<b>22</b>	21.9	74.6	-6.8	67.8	1.0	46.4	-18.2	28.2	-2.2	69.9	-38.6	31.3
<b>23</b>	16.9	50.6	-3.0	47.6	-5.7	50.8	-24.1	26.7	12.5	79.2	-18.6	60.6
<b>24</b>	13.0	59.5	-8.0	51.5	-8.6	59.8	-43.8	16.0	0.6	62.3	-32.8	29.5
<b>25</b>	13.6	47.8	-4.3	43.5	-5.0	82.1	-56.5	25.6	1.8	39.3	-13.8	25.5
<b>26</b>	10.2	67.7	-16.7	51.0	-1.7	104.4	-63.6	40.8	1.9	70.6	-34.6	36.0
<b>27</b>	18.7	85.9	-17.0	68.9	-2.8	116.9	-65.1	51.8	10.3	85.7	-33.1	52.6
<b>28</b>	17.7	137.5	-49.0	88.5	-1.0	122.6	-64.8	57.8	1.8	92.7	-45.0	47.7
<b>29</b>	20.3	142.7	-55.1	87.6					-7.0	100.0	-58.8	41.2
<b>30</b>	32.9	149.6	-51.3	98.3					-5.6	108.0	-58.8	49.2
<b>31</b>	42.8	157.5	-51.8	105.7					-2.3	107.2	-51.2	56.0
med	<b>15.8</b>	93.6	-32.7	60.9	<b>14.5</b>	90.8	-31.7	59.1	<b>-2.6</b>	84.7	-45.2	39.5
min	-0.2	47.8	<b>-64.8</b>		-8.6	46.4	<b>-65.1</b>		-16.6	39.3	<b>-66.5</b>	
max	42.8	157.5		<b>105.7</b>	34.1	134.7		<b>106.1</b>	18.6	125.5		<b>77.8</b>

# 2014

Stazione mareografica di TRIESTE - Porto Lido Livello del mare /cm

	APRILE				MAGGIO				GIUGNO			
	med	esc	min	max	med	esc	min	max	med	esc	min	max
<b>1</b>	-0.5	113.0	-55.6	57.4	8.4	101.4	-49.3	52.1	-6.7	92.8	-63.7	29.1
<b>2</b>	1.3	113.6	-54.7	58.9	11.6	93.1	-44.9	48.2	-7.7	73.7	-51.0	22.7
<b>3</b>	4.7	93.6	-48.0	45.6	7.8	91.9	-48.0	43.9	-7.0	75.0	-48.4	26.6
<b>4</b>	19.3	86.8	-32.5	54.3	3.1	69.9	-38.8	31.1	-2.3	64.0	-36.2	27.8
<b>5</b>	12.2	79.3	-27.9	51.4	-0.4	57.4	-31.0	26.4	-1.1	52.9	-28.4	24.5
<b>6</b>	6.3	41.8	-15.6	26.2	4.1	41.2	-18.3	22.9	-5.9	56.7	-29.8	26.9
<b>7</b>	6.7	17.0	-3.9	13.1	6.6	44.6	-14.3	30.3	-6.4	64.5	-33.8	30.7
<b>8</b>	10.5	47.7	-19.6	28.1	0.5	60.2	-29.9	30.3	-5.9	73.3	-39.5	33.8
<b>9</b>	7.5	63.7	-29.0	34.7	0.5	66.4	-25.8	40.6	-4.2	82.5	-43.6	38.9
<b>10</b>	1.5	81.8	-36.9	44.9	4.0	79.3	-28.6	50.7	-0.6	99.9	-50.8	49.1
<b>11</b>	1.6	75.4	-29.8	45.6	12.5	126.4	-33.2	93.2	1.2	115.8	-59.5	56.3
<b>12</b>	1.7	88.9	-46.5	42.4	7.1	106.2	-45.3	60.9	-2.8	120.3	-70.0	50.3
<b>13</b>	-1.6	89.7	-45.3	44.4	-2.2	104.7	-53.1	51.6	-2.4	131.8	-78.9	52.9
<b>14</b>	1.6	122.9	-57.1	65.8	-8.7	111.2	-69.3	41.9	-1.5	122.1	-72.2	49.9
<b>15</b>	-2.5	98.3	-48.7	49.6	-13.4	114.1	-78.1	36.0	-1.3	123.0	-76.3	46.7
<b>16</b>	-15.7	104.2	-67.8	36.4	-8.5	121.2	-77.0	44.2	0.1	109.3	-66.3	43.0
<b>17</b>	-13.6	123.0	-74.1	48.9	-4.6	113.6	-72.3	41.3	3.1	98.8	-49.8	49.0
<b>18</b>	-1.8	125.6	-66.3	59.3	-1.5	104.0	-66.6	37.4	5.2	71.9	-33.2	38.7
<b>19</b>	6.1	99.5	-50.8	48.7	-6.7	74.2	-48.1	26.1	5.8	61.3	-19.5	41.8
<b>20</b>	9.3	86.8	-40.4	46.4	-9.8	69.3	-45.5	23.8	9.3	63.2	-17.3	45.9
<b>21</b>	15.2	75.2	-25.7	49.5	-9.6	68.7	-44.7	24.0	10.0	69.5	-23.1	46.4
<b>22</b>	6.7	58.5	-19.4	39.1	-3.4	65.2	-31.5	33.7	11.4	80.9	-25.9	55.0
<b>23</b>	4.5	61.4	-16.9	44.5	1.7	83.1	-33.5	49.6	13.0	95.5	-33.9	61.6
<b>24</b>	5.7	81.9	-38.7	43.2	1.7	87.8	-38.5	49.3	14.4	112.8	-44.7	68.1
<b>25</b>	12.6	88.7	-29.9	58.8	-1.4	100.0	-46.1	53.9	16.7	135.0	-53.7	81.3
<b>26</b>	16.9	94.1	-24.2	69.9	1.4	106.0	-56.9	49.1	16.3	114.2	-50.9	63.3
<b>27</b>	21.0	110.4	-34.4	76.0	4.4	123.3	-61.6	61.7	12.1	114.3	-54.1	60.2
<b>28</b>	19.8	123.5	-47.5	76.0	5.5	116.3	-60.1	56.2	12.3	109.7	-55.3	54.4
<b>29</b>	14.6	121.6	-54.7	66.9	3.4	116.1	-62.4	53.7	18.8	125.0	-49.0	76.0
<b>30</b>	12.3	118.6	-53.8	64.8	2.2	108.3	-59.4	48.9	15.5	120.7	-59.6	61.1
<b>31</b>					-4.0	98.5	-66.2	32.3				
med	<b>6.1</b>	89.6	-39.9	49.7	<b>0.4</b>	91.1	-47.7	43.4	<b>3.6</b>	94.3	-47.3	47.1
min	-15.7	17.0	<b>-74.1</b>		-13.4	41.2	<b>-78.1</b>		-7.7	52.9	<b>-78.9</b>	
max	21.0	125.6		<b>76.0</b>	12.5	126.4		<b>93.2</b>	18.8	135.0		<b>81.3</b>



## 2014

Stazione mareografica di TRIESTE - Porto Lido Livello del mare /cm

	LUGLIO				AGOSTO				SETTEMBRE			
	med	esc	min	max	med	esc	min	max	med	esc	min	max
<b>1</b>	9.1	73.3	-32.7	40.6	12.3	72.6	-20.3	52.3	6.1	80.4	-37.9	42.5
<b>2</b>	8.8	79.1	-34.3	44.8	13.7	61.9	-13.9	48.0	9.3	40.5	-12.0	28.6
<b>3</b>	-1.3	77.5	-41.1	36.4	13.4	49.3	-6.4	42.9	11.7	71.4	-27.9	43.5
<b>4</b>	-0.1	72.4	-34.8	37.6	8.6	55.1	-15.5	39.6	13.4	75.4	-29.9	45.5
<b>5</b>	10.6	53.1	-14.3	38.8	3.1	68.8	-33.1	35.7	14.5	79.4	-32.9	46.5
<b>6</b>	9.3	56.7	-15.0	41.7	3.8	80.2	-37.6	42.6	13.5	91.3	-36.9	54.5
<b>7</b>	12.9	72.7	-22.5	50.2	7.1	86.7	-43.5	43.2	11.8	112.3	-48.8	63.4
<b>8</b>	21.7	89.4	-21.2	68.2	9.5	101.7	-49.8	51.9	10.0	122.2	-54.8	67.4
<b>9</b>	18.6	105.9	-33.5	72.4	10.3	113.6	-54.5	59.1	9.0	119.2	-51.8	67.4
<b>10</b>	16.5	116.1	-41.8	74.3	5.8	126.4	-66.3	60.1	9.3	134.2	-61.8	72.4
<b>11</b>	14.0	137.4	-68.0	69.4	7.4	126.6	-66.2	60.4	9.0	112.3	-47.8	64.4
<b>12</b>	15.3	135.1	-66.7	68.4	8.6	130.2	-64.8	65.4	11.0	111.3	-39.9	71.4
<b>13</b>	13.4	126.6	-60.1	66.5	14.3	125.2	-54.8	70.4	8.4	87.9	-28.8	59.1
<b>14</b>	9.2	121.0	-57.3	63.7	11.3	103.3	-43.8	59.4	8.7	75.0	-25.1	49.9
<b>15</b>	2.4	107.8	-58.1	49.7	6.5	96.3	-42.8	53.5	10.0	57.8	-18.5	39.3
<b>16</b>	2.0	98.7	-54.1	44.6	3.6	78.4	-30.9	47.5	9.6	39.7	-17.1	22.6
<b>17</b>	0.3	84.3	-47.1	37.2	-1.2	63.4	-27.9	35.5	9.1	43.5	-19.7	23.8
<b>18</b>	-0.2	71.6	-35.1	36.5	4.3	61.5	-26.9	34.5	11.3	51.9	-19.6	32.3
<b>19</b>	1.7	60.5	-24.9	35.6	8.2	51.5	-24.9	26.6	14.6	64.7	-22.8	41.9
<b>20</b>	6.2	62.2	-24.9	37.3	10.9	62.5	-21.9	40.5	17.1	78.7	-23.4	55.3
<b>21</b>	15.3	81.6	-26.6	55.0	9.5	75.4	-35.9	39.5	16.6	83.4	-30.8	52.6
<b>22</b>	12.5	72.2	-31.7	40.5	7.7	94.3	-40.9	53.5	15.7	90.2	-27.9	62.3
<b>23</b>	9.6	89.6	-45.0	44.6	8.6	106.3	-48.8	57.5	9.2	122.6	-55.8	66.8
<b>24</b>	9.4	95.4	-49.0	46.4	5.2	109.3	-61.8	47.5	14.6	95.7	-31.6	64.1
<b>25</b>	7.8	97.6	-48.8	48.8	2.3	115.2	-67.7	47.5	12.6	87.1	-31.3	55.8
<b>26</b>	8.2	112.4	-51.2	61.2	8.5	114.2	-52.8	61.4	3.8	106.2	-45.5	60.7
<b>27</b>	10.6	123.4	-69.3	54.1	9.2	100.3	-39.9	60.4	-1.2	108.2	-47.4	60.8
<b>28</b>	10.6	109.0	-52.6	56.4	0.7	94.3	-45.8	48.5	-1.6	91.5	-44.0	47.5
<b>29</b>	14.9	107.7	-42.7	65.0	2.1	88.3	-42.8	45.5	-2.2	81.2	-43.3	37.9
<b>30</b>	18.2	101.5	-36.9	64.6	6.1	77.4	-27.9	49.5	-3.2	54.9	-33.1	21.8
<b>31</b>	13.0	80.5	-23.5	57.0	10.3	68.4	-19.9	48.5				
med	<b>9.7</b>	92.7	-40.8	51.9	<b>7.5</b>	89.0	-39.7	49.3	<b>9.4</b>	85.7	-34.9	50.7
min	-1.3	53.1	<b>-69.3</b>		-1.2	49.3	<b>-67.7</b>		-3.2	39.7	<b>-61.8</b>	
max	21.7	137.4		<b>74.3</b>	14.3	130.2		<b>70.4</b>	17.1	134.2		<b>72.4</b>





## 2014

Stazione mareografica di TRIESTE - Porto Lido Livello del mare /cm

	OTTOBRE				NOVEMBRE				DICEMBRE			
	med	esc	min	max	med	esc	min	max	med	esc	min	max
<b>1</b>	-5.7	41.1	-30.2	10.9	-0.9	56.5	-29.1	27.4	38.0	88.3	-8.0	80.4
<b>2</b>	-10.8	49.0	-41.3	7.7	2.7	75.2	-31.8	43.4	29.1	85.4	-9.0	76.4
<b>3</b>	-9.0	70.7	-53.9	16.8	9.1	88.5	-36.6	51.9	30.4	105.3	-18.9	86.3
<b>4</b>	-5.9	82.1	-54.0	28.1	27.0	109.1	-31.6	77.5	28.9	117.2	-34.9	82.4
<b>5</b>	-1.8	98.5	-53.5	45.0	42.2	99.7	-10.9	88.8	31.3	116.2	-37.9	78.4
<b>6</b>	4.8	108.9	-50.2	58.7	36.5	110.3	-26.2	84.1	27.7	116.2	-38.9	77.4
<b>7</b>	5.9	116.3	-50.3	66.0	35.1	97.9	-18.8	79.1	21.9	112.3	-42.8	69.4
<b>8</b>	11.2	127.6	-49.7	77.9	28.2	116.8	-27.3	89.5	13.5	108.3	-46.8	61.4
<b>9</b>	7.5	115.2	-49.7	65.5	23.8	112.6	-28.5	84.1	4.0	99.1	-52.6	46.5
<b>10</b>	7.0	106.3	-45.0	61.3	30.9	96.2	-19.6	76.6	7.0	83.4	-38.9	44.5
<b>11</b>	8.2	92.6	-34.6	58.0	32.9	80.4	-12.2	68.2	12.7	81.4	-34.9	46.5
<b>12</b>	8.6	82.8	-30.0	52.8	39.5	66.9	5.1	72.0	7.3	51.5	-15.0	36.5
<b>13</b>	20.3	70.2	-9.9	60.3	31.9	54.2	0.4	54.6	8.1	46.5	-11.0	35.5
<b>14</b>	19.5	45.1	-2.6	42.5	25.4	46.7	-3.9	42.8	6.9	42.5	-9.0	33.6
<b>15</b>	26.5	40.2	7.9	48.1	37.5	42.9	13.5	56.4	7.3	42.5	-8.0	34.5
<b>16</b>	28.6	34.8	8.6	43.4	42.8	74.4	9.1	83.5	17.4	36.6	0.0	36.5
<b>17</b>	29.8	56.1	-3.7	52.4	40.8	95.8	-16.5	79.3	16.1	61.4	-18.2	43.2
<b>18</b>	17.4	70.2	-23.7	46.5	43.8	115.1	-23.8	91.3	10.8	100.0	-42.5	57.5
<b>19</b>	14.0	77.0	-25.6	51.4	25.4	89.7	-22.6	67.1	9.6	105.5	-48.0	57.5
<b>20</b>	13.0	84.9	-26.4	58.5	15.2	80.1	-27.9	52.2	8.7	119.1	-59.8	59.3
<b>21</b>	19.9	92.6	-28.0	64.6	11.4	103.6	-38.3	65.3	1.8	128.2	-75.4	52.8
<b>22</b>	15.3	121.6	-46.4	75.2	9.9	121.6	-47.6	74.0	-0.6	123.0	-73.2	49.8
<b>23</b>	18.3	128.4	-49.9	78.5	5.4	131.2	-64.7	66.5	-4.5	118.0	-72.5	45.5
<b>24</b>	12.5	113.9	-55.9	58.0	5.1	118.6	-62.8	55.8	-5.7	108.4	-70.5	37.9
<b>25</b>	5.9	104.7	-47.1	57.6	6.7	109.9	-57.7	52.2	-5.9	99.8	-62.7	37.1
<b>26</b>	4.1	97.6	-48.6	49.0	10.1	77.4	-32.9	44.5	-11.0	97.2	-64.5	32.7
<b>27</b>	3.7	96.4	-46.4	50.0	15.1	63.4	-20.9	42.5	7.9	62.5	-17.8	44.7
<b>28</b>	4.2	85.5	-40.7	44.8	20.8	48.5	-5.0	43.5	-2.2	86.2	-30.5	55.7
<b>29</b>	6.2	67.8	-29.7	38.1	22.7	60.5	-6.0	54.5	-5.0	80.6	-51.2	29.4
<b>30</b>	0.2	52.9	-31.3	21.6	25.1	52.5	-1.0	51.5	-17.4	65.5	-52.5	13.0
<b>31</b>	-2.0	60.1	-34.0	26.1					-19.4	55.1	-48.0	7.1
med	<b>9.0</b>	83.6	-34.7	48.9	<b>23.4</b>	86.5	-22.5	64.0	<b>8.9</b>	88.5	-38.5	50.0
min	-10.8	34.8	<b>-55.9</b>		-0.9	42.9	<b>-64.7</b>		-19.4	36.6	<b>-75.4</b>	
max	29.8	128.4		<b>78.5</b>	43.8	131.2		<b>91.3</b>	38.0	128.2		<b>86.3</b>



## 2014

Stazione mareografica di TRIESTE - Porto Lido Temperatura del mare /°C  
in superficie

	GENNAIO				FEBBRAIO				MARZO			
	med	esc	min	max	med	esc	min	max	med	esc	min	max
<b>1</b>	10.77	0.61	10.49	11.10	10.55	0.18	10.47	10.65	11.10	0.61	10.64	11.25
<b>2</b>	10.77	0.27	10.65	10.92	10.51	0.31	10.33	10.64	11.08	0.31	10.88	11.19
<b>3</b>	10.70	0.22	10.62	10.84	10.40	0.41	10.25	10.66	11.00	0.72	10.60	11.32
<b>4</b>	10.71	0.28	10.58	10.86	10.57	0.67	10.13	10.80	11.23	0.36	11.02	11.38
<b>5</b>	10.91	0.18	10.84	11.02	10.37	0.40	10.21	10.61	11.31	0.25	11.19	11.44
<b>6</b>	10.92	0.59	10.60	11.19	10.50	0.64	10.24	10.88	11.25	0.43	11.12	11.55
<b>7</b>	10.76	0.63	10.40	11.03	10.27	0.79	9.73	10.52	11.21	0.27	11.10	11.37
<b>8</b>	10.60	1.10	9.94	11.04	10.29	0.65	9.90	10.55	11.29	0.49	11.09	11.58
<b>9</b>	10.37	1.70	9.41	11.11	10.41	0.70	9.91	10.61	11.36	0.81	11.09	11.90
<b>10</b>	9.93	1.87	9.06	10.93	10.20	0.94	9.66	10.60	11.26	0.16	11.17	11.33
<b>11</b>	9.75	1.73	9.00	10.73	10.60	0.29	10.39	10.68	11.27	0.21	11.18	11.39
<b>12</b>	9.69	2.48	8.55	11.03	10.41	0.63	10.04	10.67	11.57	1.34	11.10	12.44
<b>13</b>	9.61	1.86	8.75	10.61	10.27	1.05	9.63	10.68	11.75	1.33	11.30	12.63
<b>14</b>	10.25	1.70	9.25	10.95	10.40	1.13	9.83	10.96	12.10	1.62	11.52	13.14
<b>15</b>	10.52	0.53	10.29	10.82	10.38	0.84	9.76	10.60	11.91	0.41	11.73	12.14
<b>16</b>	9.92	1.01	9.44	10.45	10.51	0.31	10.37	10.68	12.14	1.25	11.59	12.84
<b>17</b>	10.65	1.62	9.47	11.09	10.65	0.85	10.00	10.85	12.32	2.44	11.28	13.72
<b>18</b>	10.97	0.17	10.91	11.08	10.58	0.95	9.81	10.76	12.31	3.57	10.27	13.84
<b>19</b>	11.15	0.44	10.98	11.42	10.80	0.21	10.71	10.92	12.92	2.36	11.82	14.18
<b>20</b>	11.14	0.72	10.65	11.37	10.89	0.25	10.76	11.01	12.86	2.97	11.88	14.85
<b>21</b>	10.98	0.89	10.36	11.25	10.95	0.62	10.61	11.23	12.95	1.73	12.29	14.02
<b>22</b>	10.69	0.62	10.35	10.97	10.85	0.60	10.51	11.11	12.71	0.66	12.46	13.12
<b>23</b>	10.53	0.71	10.11	10.82	10.92	0.61	10.67	11.28	12.64	0.33	12.45	12.78
<b>24</b>	10.81	1.62	9.64	11.26	10.92	0.81	10.57	11.38	12.48	0.39	12.28	12.67
<b>25</b>	10.81	0.33	10.64	10.97	11.13	1.44	10.55	11.99	12.40	0.52	12.16	12.68
<b>26</b>	10.78	0.35	10.61	10.96	11.16	0.74	10.84	11.58	12.31	0.44	12.12	12.56
<b>27</b>	10.61	0.43	10.35	10.78	11.05	1.39	10.22	11.61	12.30	0.35	12.14	12.49
<b>28</b>	10.51	0.76	10.13	10.89	10.65	1.67	9.73	11.40	12.50	0.71	12.20	12.91
<b>29</b>	10.13	0.39	9.97	10.36					13.41	2.71	12.55	15.26
<b>30</b>	10.22	0.31	10.14	10.45					14.07	3.02	13.13	16.15
<b>31</b>	10.48	0.18	10.41	10.59					13.81	1.67	13.05	14.72
med	<b>10.54</b>	0.85	10.08	10.93	<b>10.61</b>	0.72	10.21	10.93	<b>12.09</b>	1.11	11.63	12.74
min	9.61	0.17	<b>8.55</b>		10.20	0.18	<b>9.63</b>		11.00	0.16	<b>10.27</b>	
max	11.15	2.48		<b>11.42</b>	11.16	1.67		<b>11.99</b>	14.07	3.57		<b>16.15</b>

## 2014

Stazione mareografica di TRIESTE - Porto Lido Temperatura del mare /°C  
in superficie

	APRILE				MAGGIO				GIUGNO			
	med	esc	min	max	med	esc	min	max	med	esc	min	max
<b>1</b>	13.72	1.72	12.78	14.50	16.38	1.45	15.70	17.15	19.00	2.11	18.12	20.23
<b>2</b>	13.84	1.86	13.07	14.93	16.45	0.95	16.08	17.03	20.31	2.66	18.73	21.39
<b>3</b>	13.85	1.18	13.12	14.30	15.61	1.11	15.14	16.25	19.99	3.66	18.07	21.73
<b>4</b>	13.80	1.93	12.68	14.61	15.56	1.62	14.75	16.37	19.85	4.14	17.77	21.91
<b>5</b>	13.78	0.42	13.57	13.99	16.38	1.34	15.47	16.81	20.77	2.72	19.31	22.03
<b>6</b>	14.44	1.76	13.69	15.45	16.77	2.77	15.23	18.00	21.91	2.91	20.58	23.49
<b>7</b>	15.14	2.37	14.18	16.55	16.74	1.19	16.04	17.23	23.02	3.96	21.21	25.17
<b>8</b>	15.64	2.46	14.99	17.45	17.36	1.93	16.30	18.23	24.10	4.13	22.42	26.55
<b>9</b>	14.50	1.48	13.95	15.43	18.50	2.97	17.34	20.31	24.44	4.28	22.72	27.00
<b>10</b>	15.04	1.91	14.32	16.23	18.91	2.62	17.53	20.15	24.30	4.28	22.30	26.58
<b>11</b>	14.57	1.02	14.10	15.12	18.84	1.44	18.14	19.58	25.55	4.00	23.80	27.80
<b>12</b>	14.72	0.85	14.30	15.15	18.61	1.68	17.74	19.42	24.03	7.01	19.56	26.57
<b>13</b>	14.71	1.63	13.80	15.43	17.10	3.77	15.08	18.85	21.49	5.91	18.19	24.10
<b>14</b>	15.15	2.63	14.05	16.68	16.58	3.21	15.01	18.22	19.71	1.81	18.66	20.47
<b>15</b>	14.36	1.26	13.58	14.84	16.53	2.48	15.27	17.75	17.88	2.44	17.38	19.82
<b>16</b>	13.54	0.66	13.17	13.83	16.54	1.83	15.39	17.22	17.01	0.76	16.74	17.50
<b>17</b>	13.67	1.30	13.00	14.30	16.21	1.63	15.30	16.93	16.73	0.39	16.49	16.88
<b>18</b>	14.32	1.43	13.64	15.07	16.80	0.81	16.42	17.23	16.60	0.32	16.45	16.77
<b>19</b>	14.36	0.48	14.14	14.62	17.58	1.88	16.53	18.41	18.04	3.30	16.66	19.96
<b>20</b>	14.38	0.34	14.22	14.56	18.74	2.73	17.50	20.23	19.94	2.95	18.52	21.47
<b>21</b>	14.26	0.31	14.12	14.43	19.41	2.80	18.06	20.86	20.77	1.91	19.72	21.63
<b>22</b>	14.96	2.95	13.73	16.68	20.30	3.06	18.85	21.91	21.85	1.59	21.15	22.74
<b>23</b>	14.44	0.88	13.97	14.85	20.70	1.16	20.08	21.24	22.75	2.05	22.01	24.06
<b>24</b>	15.19	0.93	14.57	15.50	20.92	2.02	20.07	22.09	23.11	2.00	22.32	24.32
<b>25</b>	15.60	1.56	14.90	16.46	21.76	2.45	20.55	23.00	22.97	0.69	22.59	23.28
<b>26</b>	15.93	1.15	15.52	16.67	21.60	0.97	21.19	22.16	23.02	1.74	22.36	24.10
<b>27</b>	16.16	0.51	15.96	16.47	20.83	0.89	20.59	21.48	23.36	1.43	22.62	24.05
<b>28</b>	15.70	0.82	15.28	16.10	20.93	1.18	20.38	21.56	24.30	2.48	23.28	25.76
<b>29</b>	16.09	1.56	15.43	16.99	21.13	2.61	20.12	22.73	24.07	1.27	23.35	24.62
<b>30</b>	15.92	1.56	15.24	16.80	21.25	1.92	20.48	22.40	23.34	0.54	23.09	23.63
<b>31</b>					19.69	1.64	18.62	20.26				
med	<b>14.73</b>	1.36	14.10	15.47	<b>18.41</b>	1.94	17.45	19.39	<b>21.47</b>	2.65	20.21	22.85
min	13.54	0.31	<b>12.68</b>		15.56	0.81	<b>14.75</b>		16.60	0.32	<b>16.45</b>	
max	16.16	2.95		<b>17.45</b>	21.76	3.77		<b>23.00</b>	25.55	7.01		<b>27.80</b>



## 2014

Stazione mareografica di TRIESTE - Porto Lido Temperatura del mare /°C  
in superficie

	LUGLIO				AGOSTO				SETTEMBRE			
	med	esc	min	max	med	esc	min	max	med	esc	min	max
<b>1</b>	23.57	1.71	22.83	24.54	24.14	1.95	23.19	25.14	23.27	1.36	22.73	24.09
<b>2</b>	23.88	1.36	23.36	24.72	25.00	1.98	24.05	26.03	22.42	1.26	21.55	22.81
<b>3</b>	23.50	0.80	23.08	23.88	25.06	0.63	24.76	25.39	22.49	1.34	21.69	23.03
<b>4</b>	24.19	2.36	23.28	25.64	25.24	1.77	24.41	26.18	22.47	0.33	22.34	22.67
<b>5</b>	24.20	0.94	23.58	24.52	24.60	2.07	23.47	25.54	22.48	0.52	22.26	22.78
<b>6</b>	24.68	3.76	22.96	26.72	23.96	2.16	22.93	25.09	22.42	0.51	22.19	22.70
<b>7</b>	25.19	2.93	24.05	26.98	24.15	1.52	23.28	24.80	22.16	0.61	21.85	22.46
<b>8</b>	24.62	0.68	24.33	25.01	24.90	2.61	23.78	26.39	22.40	1.95	21.59	23.54
<b>9</b>	24.84	2.12	23.77	25.89	25.29	1.95	24.43	26.38	23.02	2.03	22.06	24.09
<b>10</b>	23.74	1.93	22.82	24.75	25.55	1.95	24.72	26.67	22.81	1.19	22.24	23.43
<b>11</b>	23.46	1.36	22.81	24.17	25.77	1.91	25.00	26.91	22.05	1.03	21.49	22.52
<b>12</b>	24.31	3.01	22.85	25.86	25.78	1.27	25.08	26.35	21.17	1.79	19.87	21.66
<b>13</b>	24.41	1.21	23.64	24.85	26.14	0.57	25.86	26.43	21.11	1.35	20.21	21.56
<b>14</b>	23.87	1.15	23.32	24.47	26.02	0.73	25.54	26.27	21.44	1.07	20.87	21.94
<b>15</b>	23.54	1.19	22.92	24.11	25.04	1.13	24.56	25.69	21.36	1.77	20.20	21.97
<b>16</b>	24.55	2.42	23.62	26.04	24.42	0.91	24.05	24.96	21.65	1.35	20.82	22.17
<b>17</b>	24.89	2.05	24.19	26.24	24.15	0.86	23.76	24.62	21.57	0.66	21.28	21.94
<b>18</b>	25.32	2.94	24.17	27.11	24.38	1.74	23.81	25.55	21.58	1.11	21.20	22.31
<b>19</b>	25.99	2.89	24.68	27.57	24.04	0.73	23.62	24.35	21.40	0.29	21.25	21.54
<b>20</b>	26.22	3.50	24.39	27.89	23.82	1.41	23.25	24.66	21.33	0.55	21.02	21.57
<b>21</b>	25.07	1.82	24.43	26.25	23.94	1.37	23.07	24.44	21.84	1.52	21.28	22.80
<b>22</b>	24.38	0.59	24.17	24.76	24.19	1.06	23.57	24.63	21.64	1.00	20.98	21.98
<b>23</b>	24.79	1.94	23.95	25.89	24.11	0.60	23.79	24.39	21.27	1.30	20.79	22.09
<b>24</b>	24.69	1.24	24.02	25.26	24.02	1.28	23.61	24.89	21.38	0.96	21.00	21.96
<b>25</b>	25.18	2.14	24.30	26.44	23.70	0.48	23.49	23.97	21.09	0.50	20.81	21.31
<b>26</b>	24.73	1.37	24.06	25.43	23.43	0.40	23.27	23.67	20.95	0.72	20.66	21.38
<b>27</b>	23.85	0.83	23.42	24.25	23.86	2.14	23.16	25.30	21.21	0.98	20.77	21.75
<b>28</b>	24.32	2.63	23.62	26.25	23.45	0.60	23.15	23.75	21.31	1.18	20.80	21.98
<b>29</b>	23.79	1.11	23.15	24.26	23.57	1.79	22.73	24.52	21.34	1.11	20.86	21.97
<b>30</b>	23.16	0.53	22.83	23.36	24.07	1.98	23.47	25.45	21.18	1.51	20.84	22.35
<b>31</b>	23.38	0.99	22.77	23.76	23.86	1.34	23.29	24.63				
med	<b>24.40</b>	1.79	23.59	25.38	<b>24.51</b>	1.38	23.88	25.26	<b>21.79</b>	1.10	21.25	22.35
min	23.16	0.53	<b>22.77</b>		23.43	0.40	<b>22.73</b>		20.95	0.29	<b>19.87</b>	
max	26.22	3.76		<b>27.89</b>	26.14	2.61		<b>26.91</b>	23.27	2.03		<b>24.09</b>



## 2014

Stazione mareografica di TRIESTE - Porto Lido Temperatura del mare /°C  
in superficie

	OTTOBRE				NOVEMBRE				DICEMBRE			
	med	esc	min	max	med	esc	min	max	med	esc	min	max
<b>1</b>	20.87	0.91	20.48	21.39	17.88	0.60	17.69	18.29	15.97	0.37	15.75	16.12
<b>2</b>	20.88	0.29	20.76	21.05	17.92	0.87	17.68	18.55	15.39	0.68	15.07	15.75
<b>3</b>	20.67	0.39	20.46	20.85	17.79	0.29	17.64	17.93	14.93	0.57	14.67	15.24
<b>4</b>	20.60	0.50	20.38	20.88	17.75	0.19	17.65	17.84	14.75	0.51	14.61	15.12
<b>5</b>	20.36	0.40	20.18	20.58	17.63	0.24	17.49	17.73	15.09	0.26	15.01	15.27
<b>6</b>	20.25	0.71	19.95	20.66	17.67	0.34	17.53	17.87	15.24	0.57	14.98	15.55
<b>7</b>	20.45	0.85	20.10	20.95	17.57	0.25	17.43	17.68	15.06	0.46	14.81	15.27
<b>8</b>	20.43	0.44	20.24	20.68	17.45	0.28	17.32	17.60	14.91	0.54	14.71	15.25
<b>9</b>	20.57	0.76	20.30	21.06	17.05	0.87	16.77	17.64	14.32	0.69	14.02	14.71
<b>10</b>	20.52	0.72	20.24	20.96	17.07	0.35	16.87	17.22	13.95	0.58	13.53	14.11
<b>11</b>	20.37	1.32	19.62	20.94	16.99	0.26	16.84	17.10	13.47	0.23	13.35	13.58
<b>12</b>	20.24	0.80	19.68	20.48	17.08	0.27	16.95	17.22	13.65	0.47	13.43	13.90
<b>13</b>	20.37	0.53	20.06	20.59	17.33	0.81	16.91	17.72	13.69	0.38	13.44	13.82
<b>14</b>	20.63	0.65	20.27	20.92	17.30	0.39	17.07	17.46	13.76	0.08	13.71	13.79
<b>15</b>	20.32	0.85	19.87	20.72	17.31	0.17	17.22	17.39	13.72	0.26	13.56	13.82
<b>16</b>	20.39	0.54	20.05	20.59	16.93	1.94	15.54	17.48	13.67	0.28	13.59	13.87
<b>17</b>	20.39	0.76	19.88	20.64	16.38	2.58	14.75	17.33	13.79	0.35	13.63	13.98
<b>18</b>	20.61	0.87	20.12	20.99	16.24	2.91	14.47	17.38	13.71	0.26	13.61	13.87
<b>19</b>	20.64	0.61	20.36	20.97	15.63	2.81	13.75	16.56	13.60	0.30	13.38	13.68
<b>20</b>	20.59	0.31	20.44	20.75	15.59	1.30	15.12	16.42	13.56	0.62	13.26	13.88
<b>21</b>	20.67	0.39	20.51	20.90	15.72	2.35	14.85	17.20	13.63	0.41	13.28	13.69
<b>22</b>	20.56	0.56	20.33	20.89	16.14	0.64	15.84	16.48	13.56	0.34	13.31	13.65
<b>23</b>	20.22	0.38	20.03	20.41	16.41	0.72	15.91	16.63	13.43	0.18	13.30	13.48
<b>24</b>	19.99	0.47	19.78	20.25	16.21	1.08	15.53	16.61	13.41	0.16	13.31	13.47
<b>25</b>	19.70	0.80	19.42	20.22	16.08	0.95	15.72	16.67	13.29	0.11	13.26	13.37
<b>26</b>	19.64	1.31	19.23	20.54	15.98	0.64	15.68	16.32	13.18	0.19	13.08	13.27
<b>27</b>	19.64	0.62	19.41	20.03	15.77	0.26	15.64	15.90	12.95	0.37	12.76	13.13
<b>28</b>	18.84	1.19	18.25	19.44	15.90	0.28	15.79	16.07	12.41	0.78	12.13	12.91
<b>29</b>	18.31	0.45	18.12	18.57	15.99	0.33	15.88	16.21	11.92	0.53	11.69	12.22
<b>30</b>	18.17	0.43	17.99	18.42	15.99	0.21	15.87	16.08	11.60	0.54	11.21	11.75
<b>31</b>	17.94	0.44	17.74	18.18					10.79	0.74	10.49	11.23
med	<b>20.12</b>	0.65	19.81	20.47	<b>16.76</b>	0.84	16.31	17.15	<b>13.75</b>	0.41	13.55	13.96
min	17.94	0.29	<b>17.74</b>		15.59	0.17	<b>13.75</b>		10.79	0.08	<b>10.49</b>	
max	20.88	1.32		<b>21.39</b>	17.92	2.91		<b>18.55</b>	15.97	0.78		<b>16.12</b>

## Stazione mareografica di TRIESTE - Porto Lido

### ANNO 2014

	Livello del mare /cm					
	med	esc	min	max	MIN	MAX
<b>GEN</b>	<b>15.8</b>	93.6	-32.7	60.9	-64.8	105.7
<b>FEB</b>	<b>14.5</b>	90.8	-31.7	59.1	-65.1	106.1
<b>MAR</b>	<b>-2.6</b>	84.7	-45.2	39.5	-66.5	77.8
<b>APR</b>	<b>6.1</b>	89.6	-39.9	49.7	-74.1	76.0
<b>MAG</b>	<b>0.4</b>	91.1	-47.7	43.4	-78.1	93.2
<b>GIU</b>	<b>3.6</b>	94.3	-47.3	47.1	-78.9	81.3
<b>LUG</b>	<b>9.7</b>	92.7	-40.8	51.9	-69.3	74.3
<b>AGO</b>	<b>7.5</b>	89.0	-39.7	49.3	-67.7	70.4
<b>SET</b>	<b>9.4</b>	85.7	-34.9	50.7	-61.8	72.4
<b>OTT</b>	<b>9.0</b>	83.6	-34.7	48.9	-55.9	78.5
<b>NOV</b>	<b>23.4</b>	86.5	-22.5	64.0	-64.7	91.3
<b>DIC</b>	<b>8.9</b>	88.5	-38.5	50.0	-75.4	86.3
	<b>8.7</b>	89.2	-38.0	51.1	<b>-78.9</b>	<b>106.1</b>

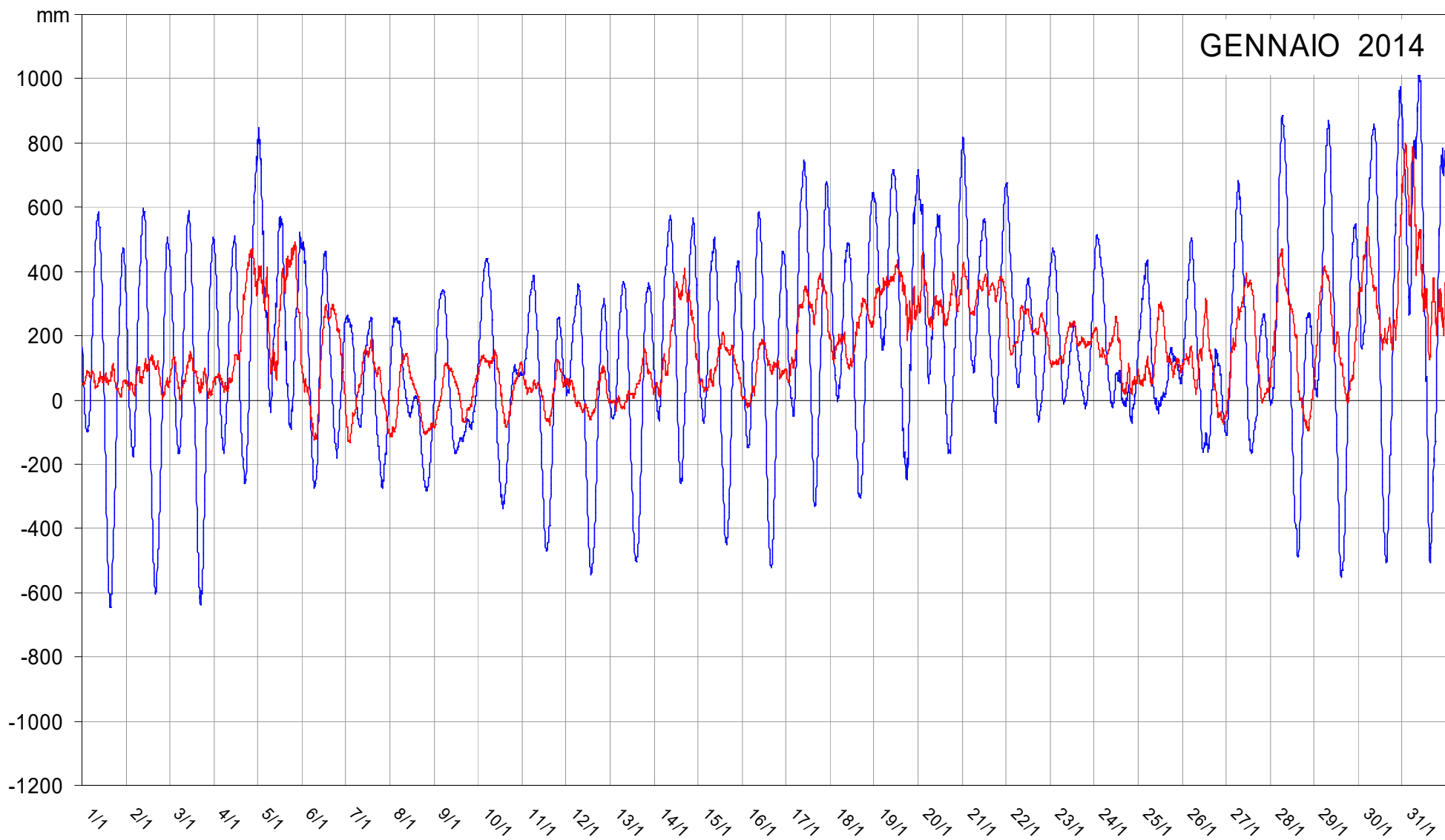
	Temperatura del mare in superficie /°C					
	med	esc	min	max	MIN	MAX
<b>GEN</b>	<b>10.54</b>	0.85	10.08	10.93	8.55	11.42
<b>FEB</b>	<b>10.61</b>	0.72	10.21	10.93	9.63	11.99
<b>MAR</b>	<b>12.09</b>	1.11	11.63	12.74	10.27	16.15
<b>APR</b>	<b>14.73</b>	1.36	14.10	15.47	12.68	17.45
<b>MAG</b>	<b>18.41</b>	1.94	17.45	19.39	14.75	23.00
<b>GIU</b>	<b>21.47</b>	2.65	20.21	22.85	16.45	27.80
<b>LUG</b>	<b>24.40</b>	1.79	23.59	25.38	22.77	27.89
<b>AGO</b>	<b>24.51</b>	1.38	23.88	25.26	22.73	26.91
<b>SET</b>	<b>21.79</b>	1.10	21.25	22.35	19.87	24.09
<b>OTT</b>	<b>20.12</b>	0.65	19.81	20.47	17.74	21.39
<b>NOV</b>	<b>16.76</b>	0.84	16.31	17.15	13.75	18.55
<b>DIC</b>	<b>13.75</b>	0.41	13.55	13.96	10.49	16.12
	<b>17.47</b>	1.23	16.88	18.12	<b>8.55</b>	<b>27.89</b>



TRIESTE

Livello del mare e componente meteorologica

2014

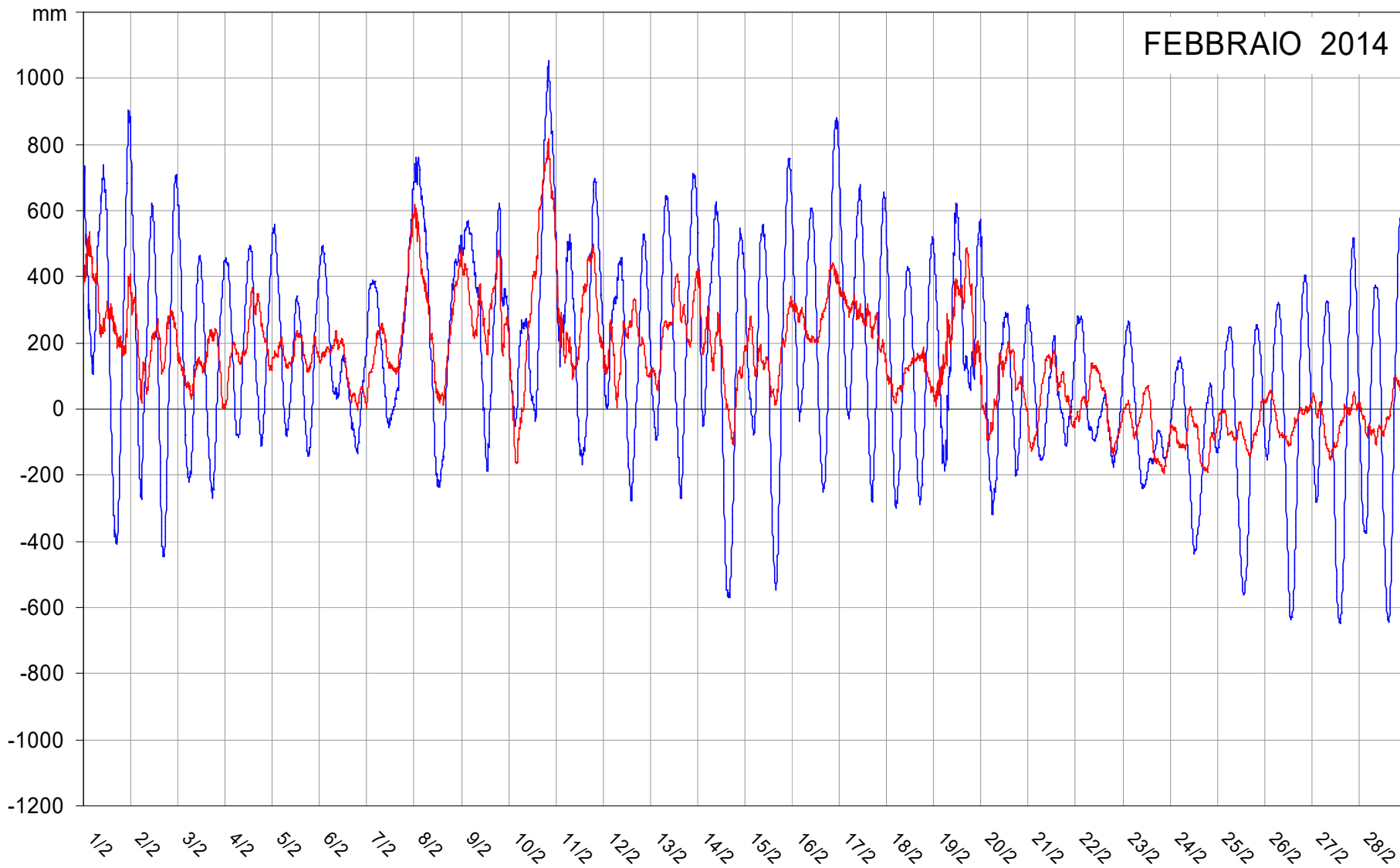




TRIESTE

Livello del mare e componente meteorologica

2014



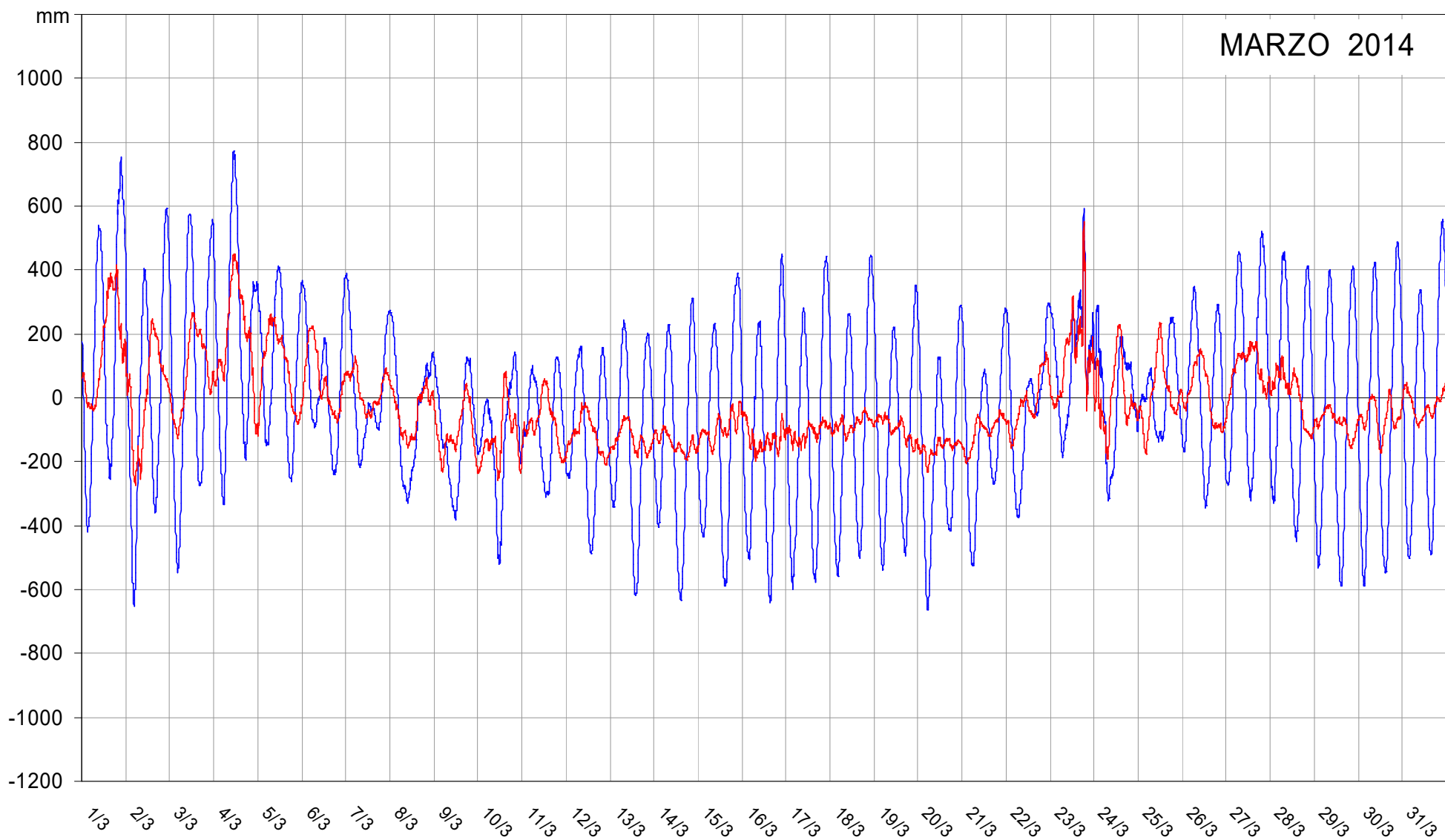




TRIESTE

Livello del mare e componente meteorologica

2014

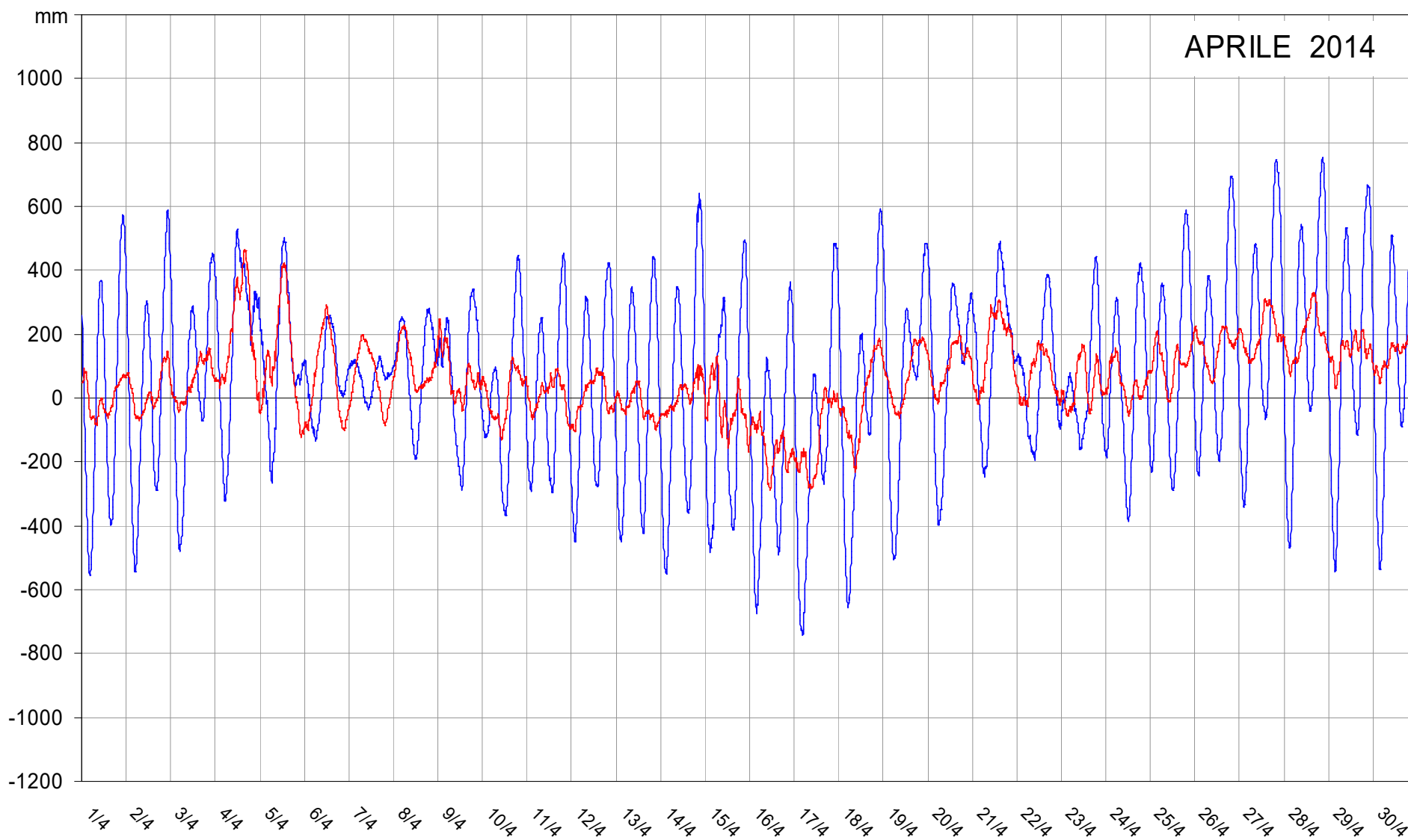




TRIESTE

Livello del mare e componente meteorologica

2014

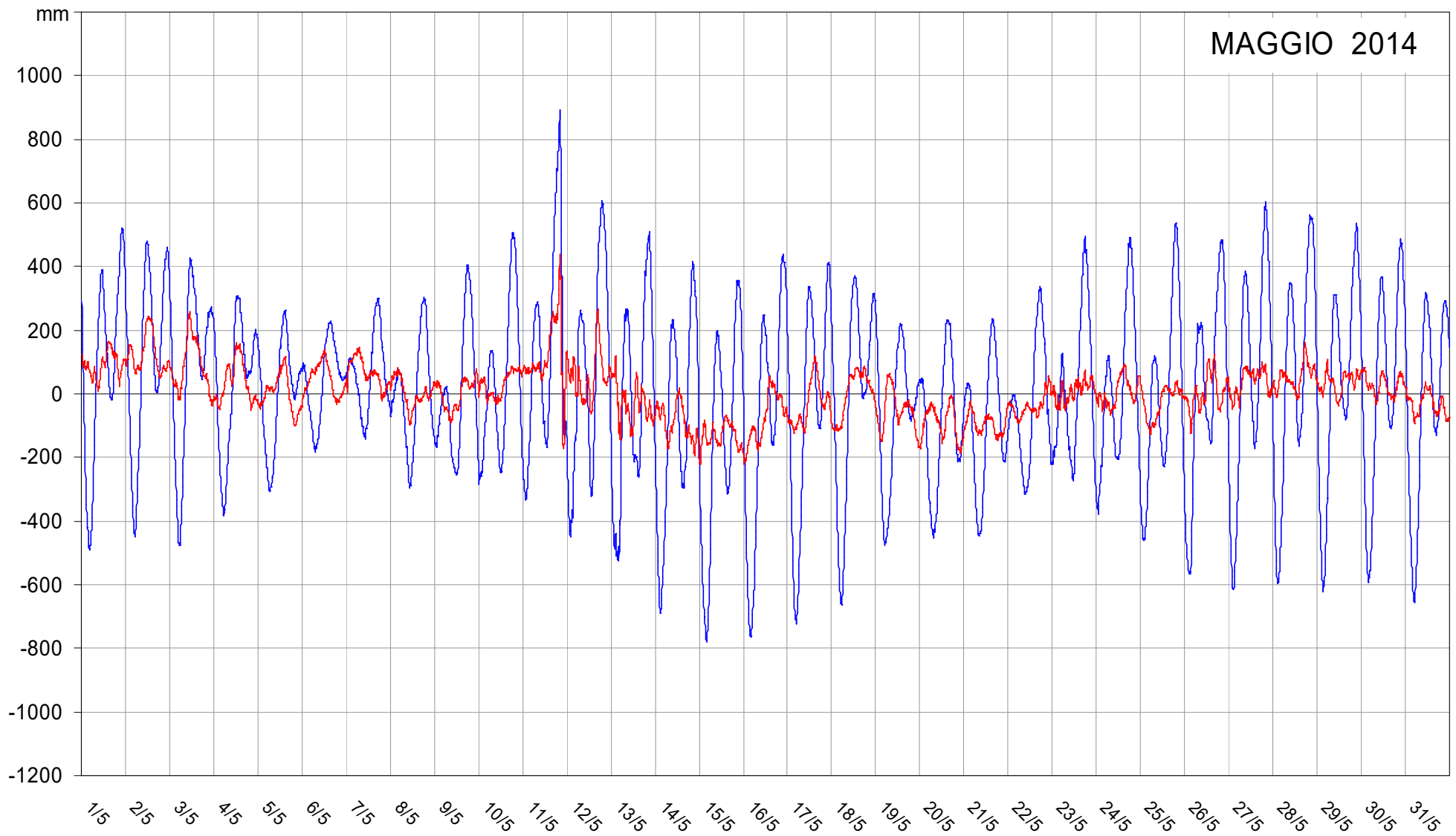




TRIESTE

Livello del mare e componente meteorologica

2014

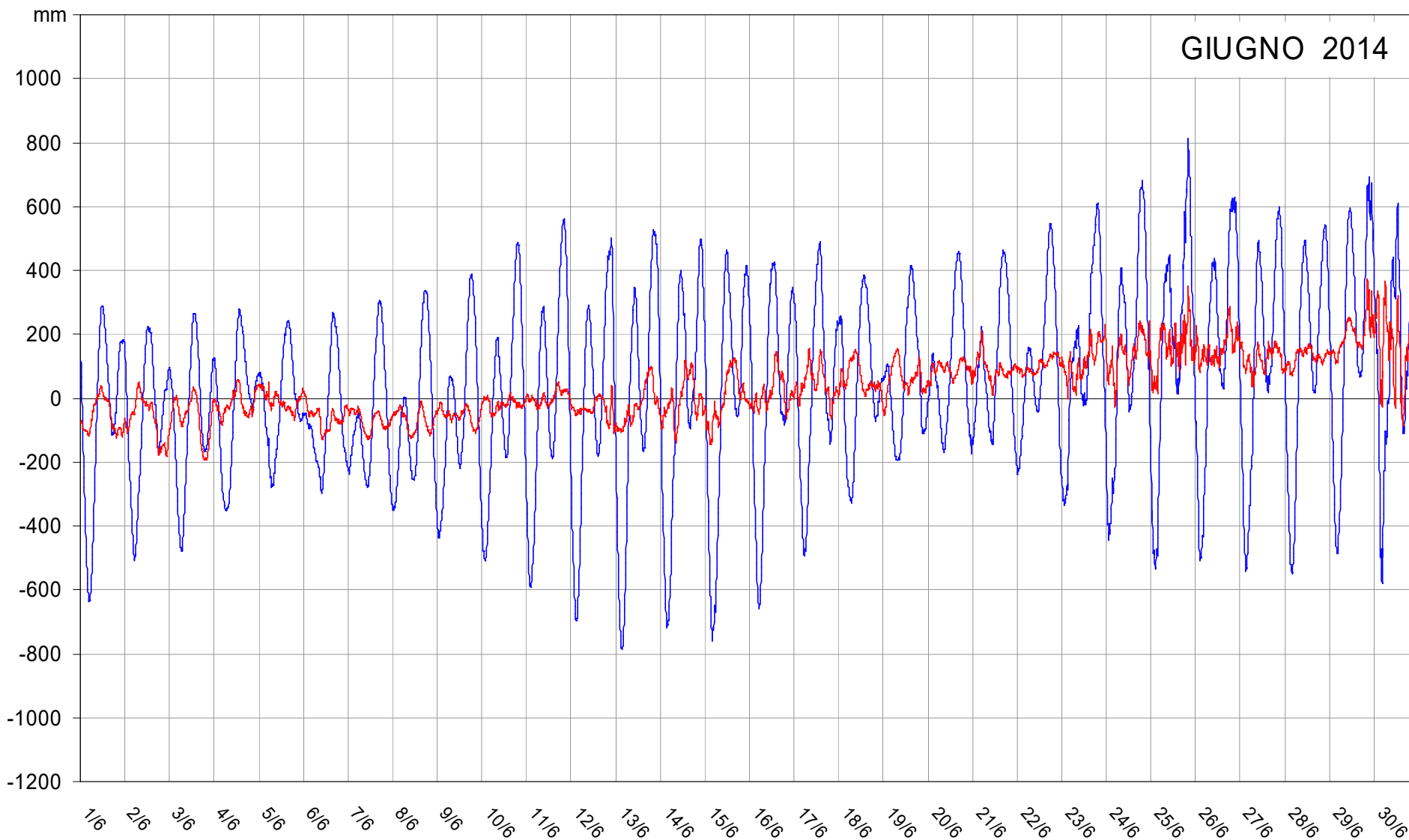




TRIESTE

Livello del mare e componente meteorologica

2014

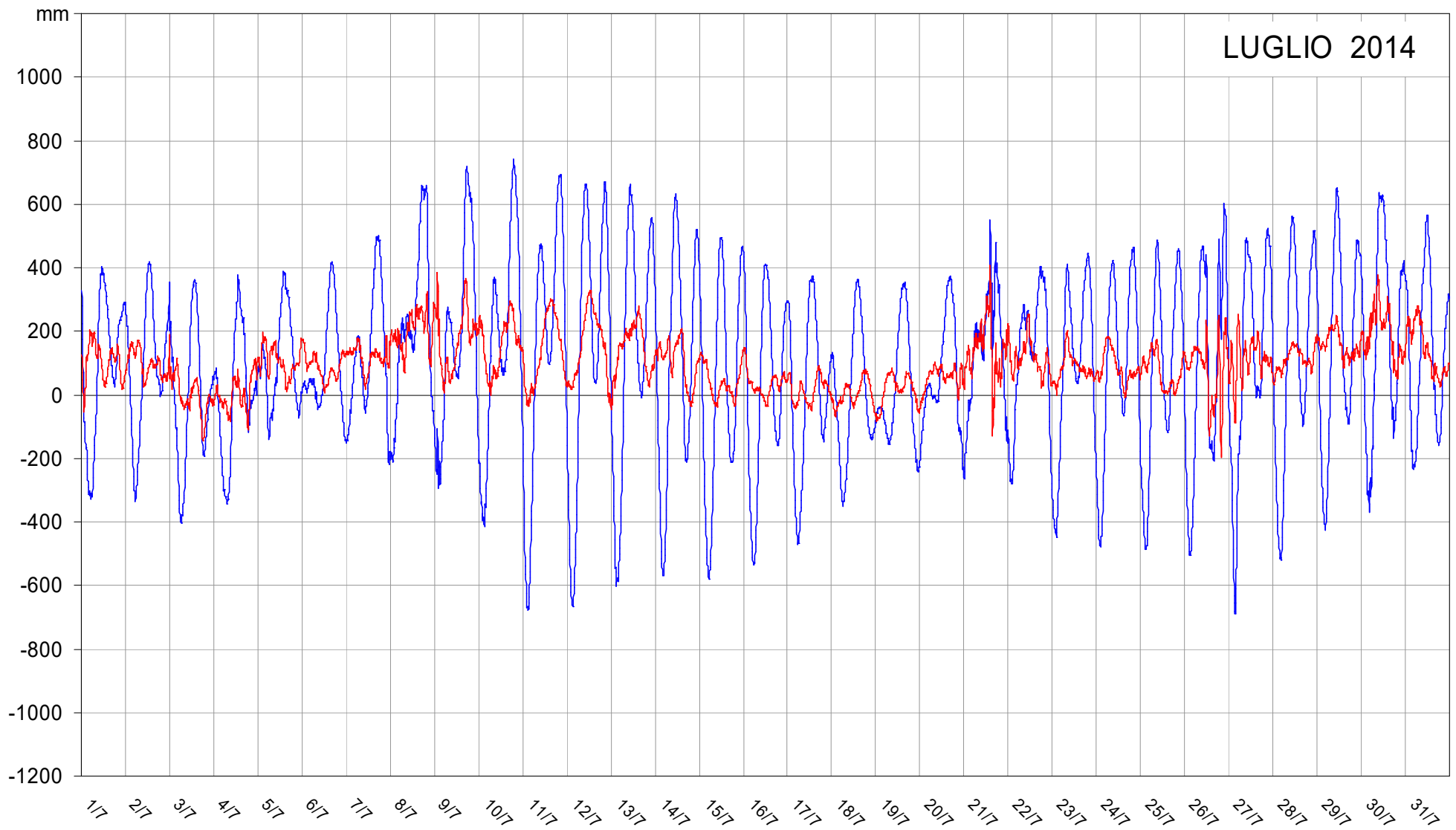




TRIESTE

Livello del mare e componente meteorologica

2014

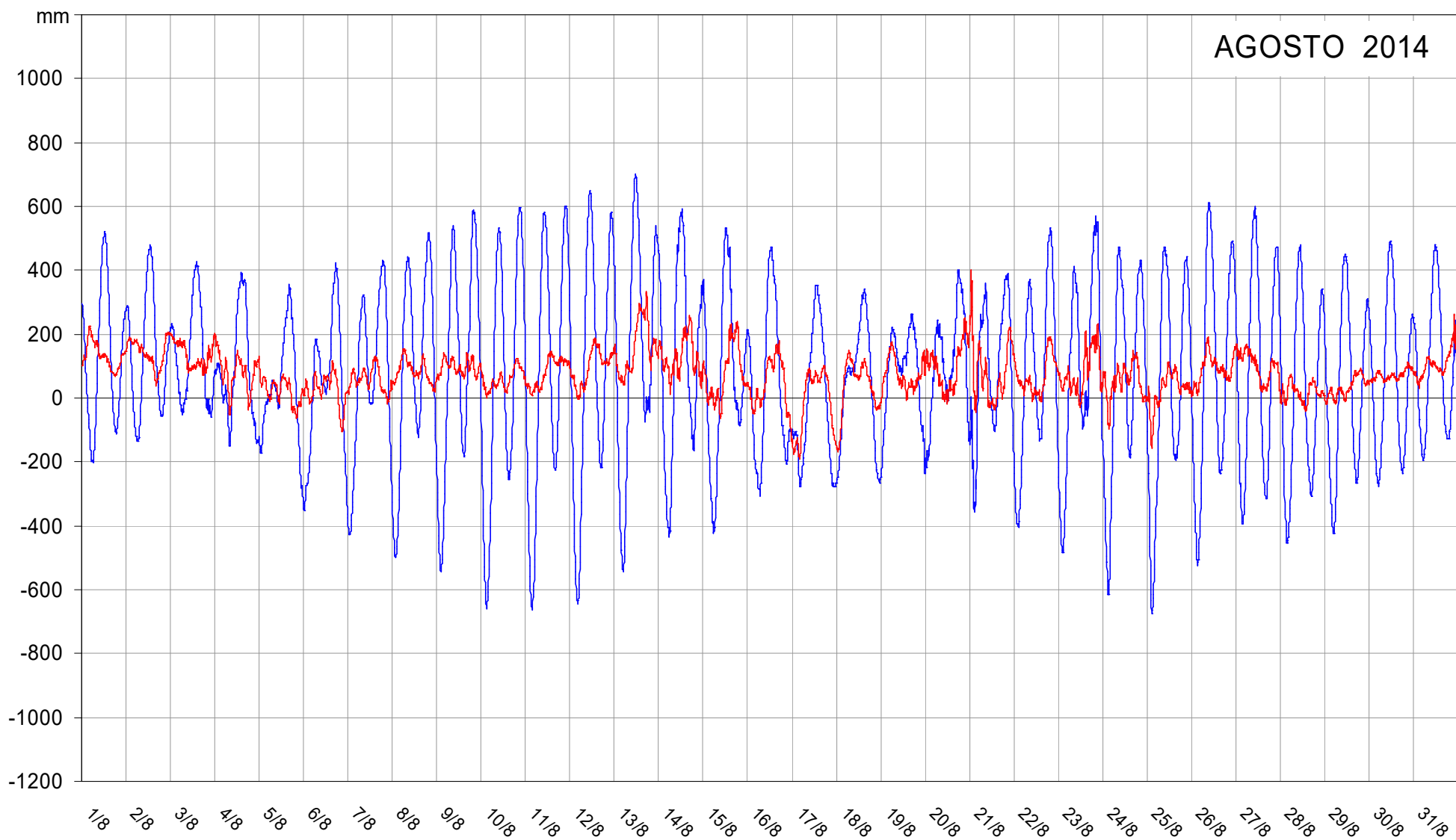




TRIESTE

Livello del mare e componente meteorologica

2014

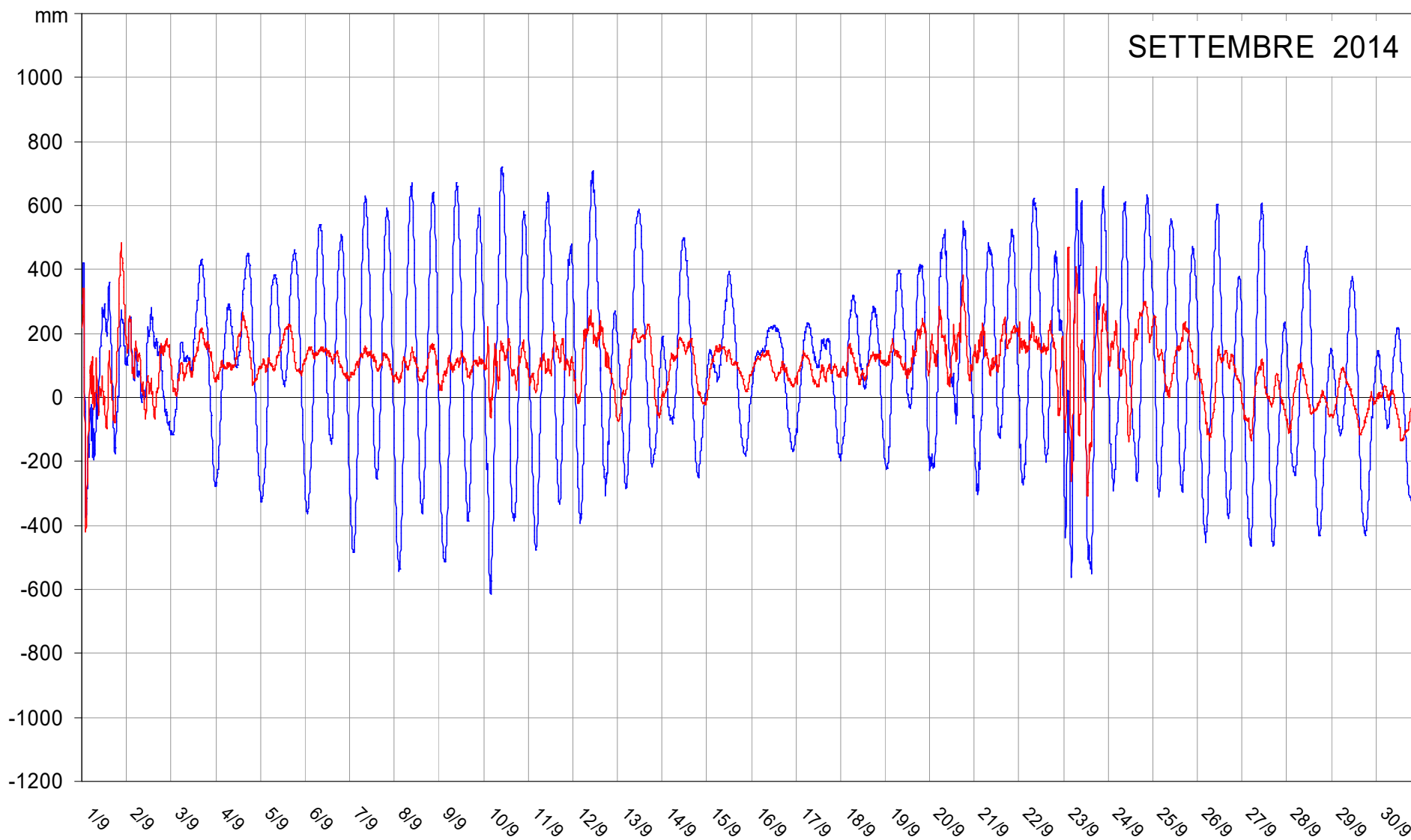




TRIESTE

Livello del mare e componente meteorologica

2014

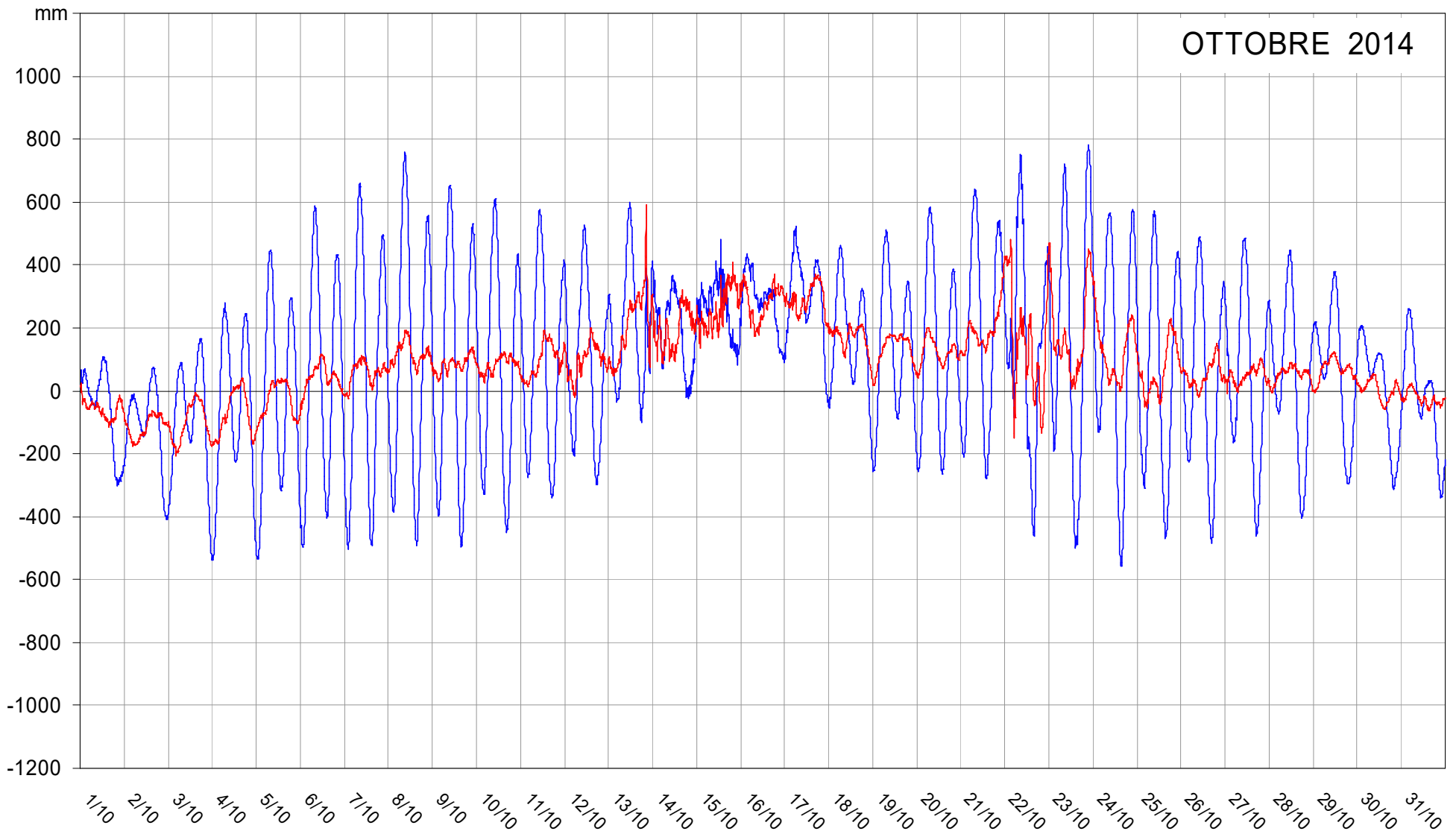




TRIESTE

Livello del mare e componente meteorologica

2014



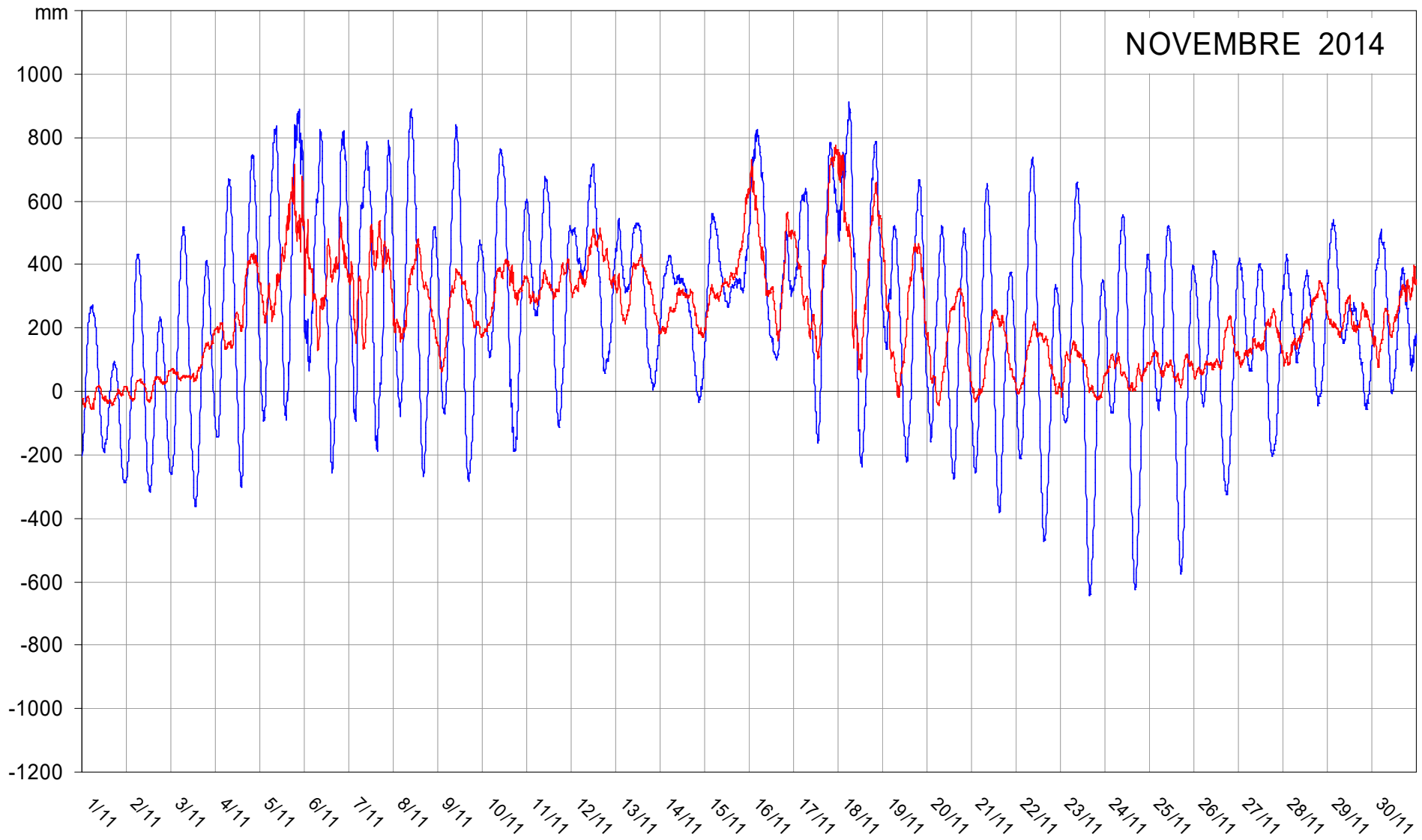




TRIESTE

Livello del mare e componente meteorologica

2014

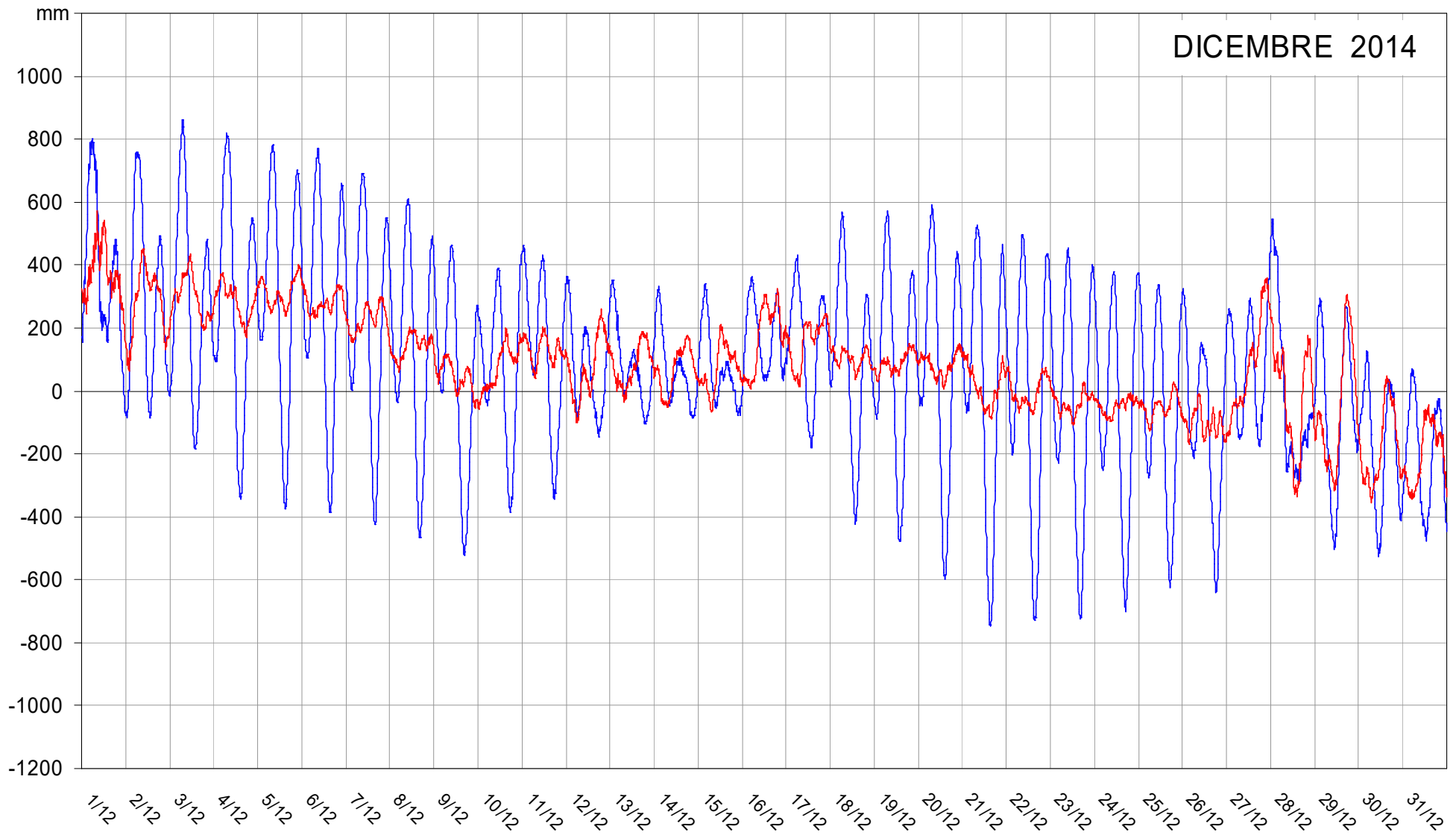


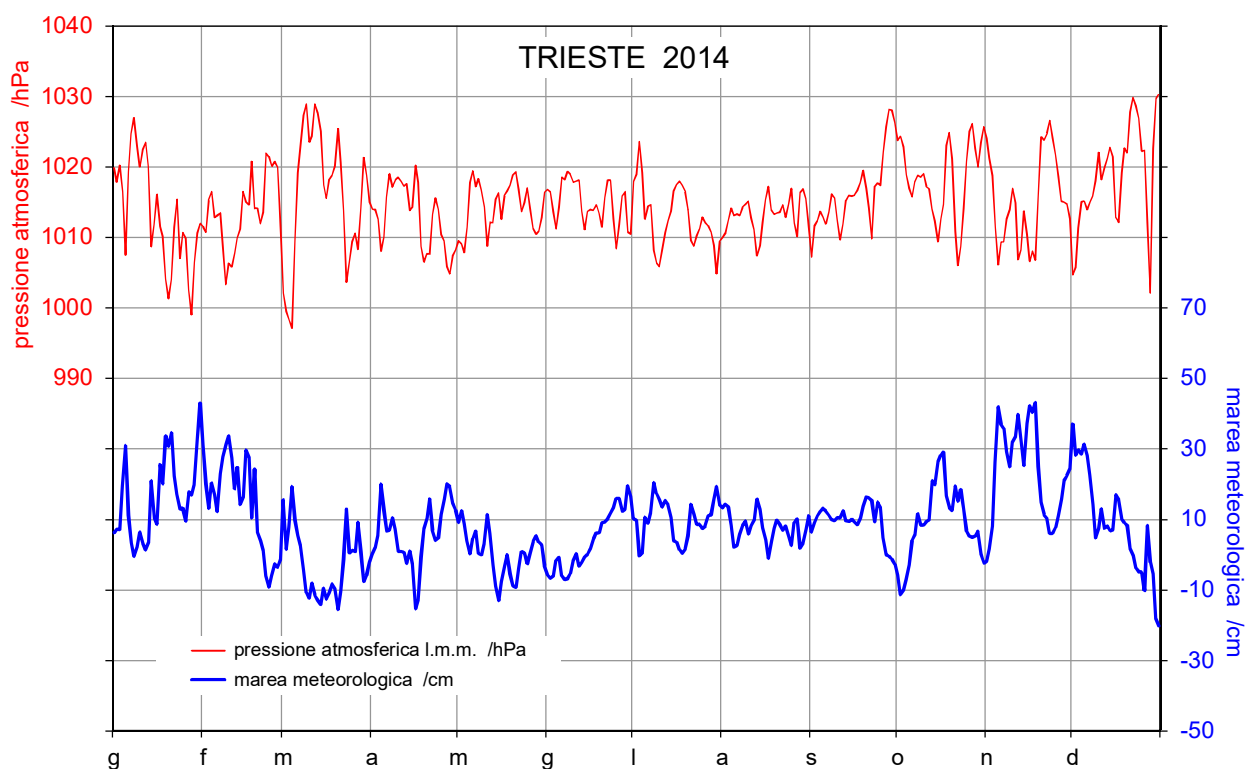


TRIESTE

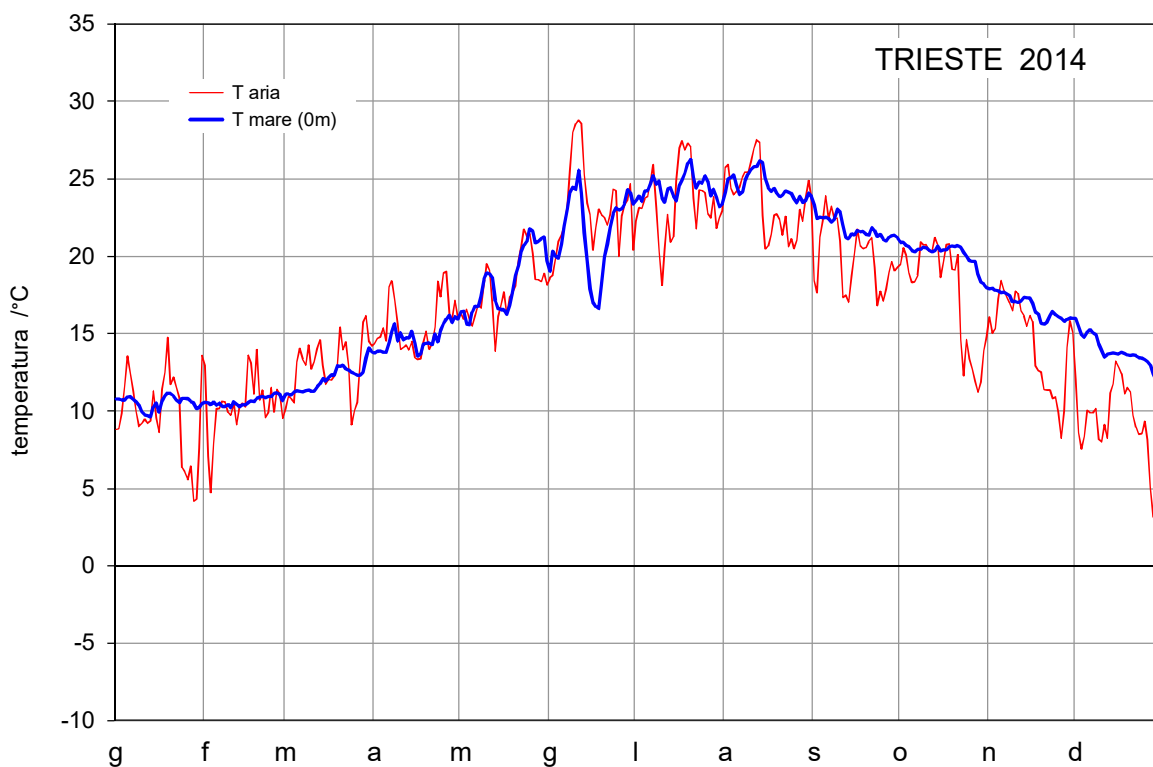
Livello del mare e componente meteorologica

2014





*TRIESTE : valori medi giornalieri della pressione atmosferica (l.m.m) (linea rossa sottile) e della marea meteorologica (linea blu grossa).*



*TRIESTE : valori medi giornalieri della temperatura dell'aria (linea rossa sottile) e del mare in superficie (linea blu grossa).*