



UNIVERSITÀ
DEGLI STUDI DI TRIESTE



Rapporti OM

N. 181

Stefano Cirilli
Tullio Quaia
Mauro Bussi

Stazione mareografica di Trieste - Porto Lido

DATI 2017



Trieste 2018

INDICE

	pag.
RIASSUNTO	3
La stazione mareografica	3
Registrazione dei dati	5
Tabelle e grafici	6
Ringraziamenti	6
RIFERIMENTI	7
Dati	
Livello del mare (dati orari)	8
Livello del mare (dati medi ed estremi giornalieri)	14
Riassunto annuale	22
Grafici	23

Stazione mareografica di Trieste - Porto Lido DATI 2017

Stefano Cirilli
Tullio Quaia
Mauro Bussi

Università di Trieste
Dipartimento di Matematica e Geoscienze
Sezione Oceanografia e Meteorologia

RIASSUNTO. Sono pubblicati i dati orari e i dati medi ed estremi giornalieri del livello del mare rilevati alla stazione mareografica di Trieste - Porto Lido durante il 2017.

La stazione mareografica

La stazione mareografica di Trieste - Porto Lido (ED: 45°38'55" N, 13°45'18" E; WGS84: 45°38'57.14" N, 13°45'16.70 E; fig. 1, 2) è stata installata nel 1995 dall'ex Istituto di Geodesia e Geofisica – già Dipartimento di Scienze della Terra (DST), ora Dipartimento di Matematica e Geoscienze (DMG) – presso la sede a mare dell'ex Istituto Tecnico Nautico di Trieste (Stravisi e Purga, 1997; Stravisi 1998), ora I.S.I.S. "Nautico-Galvani". Sull'orlo del molo, presso il mareografo, è posto un caposaldo integrato nella rete nazionale di livellazione con la sigla CjD1/2-CO (fig. 2); un caposaldo verticale (CjD1/2-CO') è riportato sul palo di sostegno dei tubi idrometrici.

I sensori impiegati sono elencati nella tab. 1. Il mareografo è un OTT Thalimedes a galleggiante, dotato di encoder e datalogger, operativo dal 19 marzo 2003.

La tab. 2 riassume la situazione dei riferimenti altimetrici.

parametro	simbolo	sensore	quota /m	precisione
<i>livello del mare</i>	<i>L</i>	OTT Thalimedes	3.2	1 mm
<i>pressione atmosferica</i>	<i>P</i>	Vaisala PTA 427	3.13	1 Pa
<i>temperatura dell'aria</i>	<i>θ</i>	Micros Pt100	4.0	0.01 °C
<i>umidità relativa</i>	<i>U</i>	Vaisala Humitter	4.0	0.1 %

Tab. 1 - Stazione mareografica di Trieste - Porto Lido: strumentazione.



Fig. 1 - Stazione mareografica di Trieste - Porto Lido.

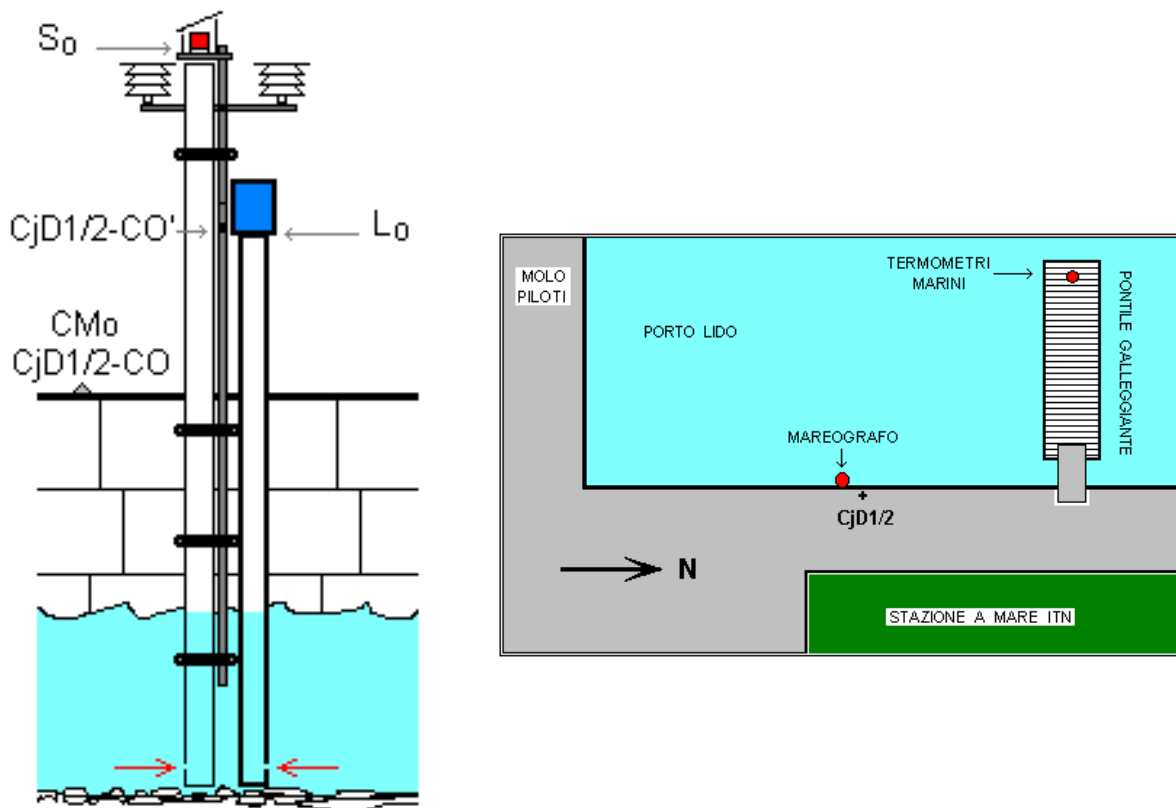


Fig. 2 - Stazione mareografica di Trieste - Porto Lido: sistemazione degli strumenti.

<i>riferimento</i>	<i>descrizione</i>	<i>quota /cm IGM (1967)</i>	<i>quota /cm IGM (2002)</i>	<i>quota /cm P₀</i>
CjD1/2-CO	<i>caposaldo mareografo DMG (CM0)</i>		177.49	174.2
CjD1/2-CO'	<i>caposaldo verticale DMG</i>		313.46	310.2
Cj39	<i>vecchio caposaldo IGM del Molo Sartorio</i>	66.416	69.57	66.315
CM1	<i>riferimento verticale DMG</i>		328.49	325.2
ZPR	<i>“Zero Ponte Rosso”</i>		-68.4	-71.7
ZMS	<i>“Zero Molo Sartorio”</i>		89.95	86.7
ZM	<i>“Zero Müller” (zero rete Austriaca)</i>		-21.2	-24.5
LMH	<i>“livello medio Hopfner” (1911)</i>		-13.75	
ZIT	<i>“Zero Istituto Talassografico”</i>	-166.899	-163.74	-167
P ₀	<i>piano di riferimento DMG</i>	0.10	3.26	0
L ₀	<i>quota sensore mareografico OTT</i>		319.0	315.7
S ₀	<i>quota sensore mareografico Micros</i>		452.3	449.0

Tab. 2 - *Principali caposaldi e piani di riferimento.*

Registrazione dei dati

Il mareografo OTT Thalimedes, soggetto a eventuali spostamenti dello zero dovuti a scivolamento del cavo e di norma contenuti entro ± 2 mm, è stato periodicamente controllato e aggiustato con misure dirette del livello nel tubo mareografico. Nel 2017 le registrazioni del Thalimedes hanno subito una breve interruzione: i dati mancanti sono stati ricavati per confronto e interpolazione con le registrazioni della vicina stazione mareografica dell'ISMAR/CNR. I dati, riferiti al livello P₀, hanno la precisione di 1 mm e un'accuratezza migliore di 5 mm.

Il sistema di acquisizione dati (datalogger Micros DA7000) è rimasto regolarmente in funzione con le stesse modalità degli anni precedenti. I sensori sono interrogati con continuità: ogni 10 minuti vengono memorizzati i valori medi della pressione, della temperatura dell'aria e dell'umidità relativa, e ogni 2 minuti i dati del sensore di livello. Come già verificatosi nel biennio precedente 2015-2016 (cfr. Cirilli e Quaia, 2017*a,b*), i dati della temperatura del mare (in superficie e a -2 m) non sono stati registrati, causa il forzato smantellamento della stazione di acquisizione in seguito alla ristrutturazione della stazione a mare dell'Istituto Nautico. La continuità nell'acquisizione dei dati è stata parzialmente garantita dalla stazione provvisoria alimentata a batteria installata in prossimità del mareografo nel 2015 (Cirilli e Quaia, 2017*a*).

I sensori di temperatura e umidità dell'aria posti sul palo di sostegno del mareografo hanno continuato a funzionare, così come il barometro collocato internamente alla centralina di acquisizione dati Micros. Nondimeno, i dati di pressione atmosferica, temperatura e umidità dell'aria rilevati presso la stazione mareografica non vengono qui pubblicati: si faccia riferimento ai corrispondenti dati della stazione meteorologica di Trieste.

Tabelle e grafici

Tabelle mensili con i dati orari di livello. L'ora riportata nella prima riga corrisponde al *tempo medio dell'Europa centrale* (CET = UTC + 1 h). I dati di livello sono espressi in millimetri e riferiti al piano P₀. L'ultima riga riporta il ciclo giornaliero medio del mese.

Tabelle mensili con i dati giornalieri medi ed estremi del livello. La giornata inizia alle ore 00:00 CET. Le medie giornaliere (med) sono calcolate dalla serie completa con passo temporale di 2 min; i livelli giornalieri estremi (min, max) e l'escursione giornaliera (esc) sono stabiliti anch'essi ai 2 minuti. I livelli, espressi in centimetri, sono riferiti a P₀.

Riassunto annuale. La tabella riporta, per il livello del mare, i valori medi mensili (med), le medie mensili degli estremi giornalieri (min, max), le medie mensili delle escursioni giornaliere (esc) e gli estremi assoluti del mese (MIN, MAX).

Grafici. Rappresentano la serie temporale del livello del mare (passo 10 min) e la corrispondente *marea meteorologica* (differenza tra il livello osservato e la marea astronomica). La marea astronomica è stata calcolata come somma di sette componenti armoniche ($m = 1,7$) :

$$\eta_m = f_m(t) H_m \cos(V_m(t) + u_m(t) - g_m) ;$$

i fattori nodali f e gli argomenti $V+u$ (Stravisi, 1989) sono stati calcolati in funzione del tempo senza la consueta approssimazione lineare. Le costanti armoniche sono le medie dei valori relativi agli anni 1941-1961 e 1975-1996 ottenuti con il metodo dei minimi quadrati (tab. 3).

	M ₂	S ₂	N ₂	K ₂	K ₁	O ₁	P ₁
H /cm	26.7	15.9	4.5	4.8	18.0	5.3	6.0
g	277.0°	284.9°	275.7°	280.2°	71.3°	60.8°	67.3°

Tab. 3 - Costanti armoniche di Trieste.

Gli ultimi due grafici riportano, per tutto l'anno, l'andamento dei valori medi giornalieri della pressione atmosferica al livello del mare e della marea meteorologica, e quello della temperatura media giornaliera dell'aria. La pendenza della retta di regressione tra i valori medi giornalieri del livello e la pressione atmosferica del 2017 è di -1.21 cm/hPa.

Ringraziamenti. Ringraziamo la famiglia Stravisi per aver reso possibile, con il finanziamento del Premio di Ricerca 'Franco Stravisi' istituito nel 2016 presso l'Ateneo triestino, la prosecuzione di questa linea di ricerca, iniziata negli anni '80 dal compianto Professor Stravisi e da lui coordinata sempre con competenza, dedizione e appassionato entusiasmo fino alla sua prematura scomparsa. E' alla sua memoria che dedichiamo, riconoscenti, questo lavoro.

RIFERIMENTI

- CIRILLI S., QUAIA T. (2016): *Stazione mareografica di Trieste - Porto Lido : dati 2014*, N. 164, 35 pag.
- CIRILLI S., QUAIA T. (2017a): *Stazione mareografica di Trieste - Porto Lido : dati 2015*, N. 166, 31 pag.
- CIRILLI S., QUAIA T. (2017b): *Stazione mareografica di Trieste - Porto Lido : dati 2016*, N. 167, 31 pag.
- CIRILLI S., QUAIA T., STRAVISI F.† (2016): *Stazione mareografica di Trieste - Porto Lido : dati 2013*, N. 157, 39 pag.
- ISTITUTO IDROGRAFICO DELLA MARINA (1962): *Rete mareografica italiana : dati e caratteristiche dei mareografi*, Genova (con aggiornamenti).
- STRAVISI F. (1989): *Fortran and Basic programs for computing and plotting the astronomic tide*, N. 17, (FTC 89/4), 23 pag.
- STRAVISI F. (1998): *Misura del livello marino mediante ecodistanziometro nella stazione mareografica di Trieste - Porto Lido*, in Atti del Workshop “Tecnologie marine: attualità e prospettive”, Trieste 13-14 novembre 1997, CNR IST e ICTP, 1998, 53-67.
- STRAVISI F., CIRILLI S. (2011): *Stazione mareografica di Trieste - Porto Lido : dati 2010*, N. 142, (11/3), 57 pag.
- STRAVISI F., CIRILLI S. (2012): *Stazione mareografica di Trieste - Porto Lido : dati 2011*, N. 150, 45 pag.
- STRAVISI F., CIRILLI S. (2013): *Stazione mareografica di Trieste - Porto Lido : dati 2012*, N. 156, 39 pag.
- STRAVISI F., PURGA N. (1997) : *La stazione mareografica di Trieste - Porto Lido*, N. 60 (97/7), 9 pag.
- STRAVISI F., PURGA N. (1997): *Stazione mareografica di Trieste - Porto Lido : dati 1996*, N. 61, (97/8), 63 pag.
- STRAVISI F., PURGA N. (1998): *Stazione mareografica di Trieste - Porto Lido : dati 1997*, N. 66, (98/4), 63 pag.
- STRAVISI F., PURGA N. (1999): *Stazione mareografica di Trieste - Porto Lido : dati 1998*, N. 73, (99/4), 63 pag.
- STRAVISI F., PURGA N. (2000): *Stazione mareografica di Trieste - Porto Lido : dati 1999*, N. 76, (00/1), 63 pag.
- STRAVISI F., PURGA N. (2001): *Stazione mareografica di Trieste - Porto Lido : dati 2000*, N. 87, (01/7), 63 pag.
- STRAVISI F., PURGA N. (2002): *Stazione mareografica di Trieste - Porto Lido : dati 2001*, N. 89, (02/2), 63 pag.
- STRAVISI F., PURGA N. (2003): *Stazione mareografica di Trieste - Porto Lido : dati 2002*, N. 92, (03/1), 64 pag.
- STRAVISI F., PURGA N. (2004): *Stazione mareografica di Trieste - Porto Lido : dati 2003*, N. 100, (04/2), 64 pag.
- STRAVISI F., PURGA N. (2005): *Stazione mareografica di Trieste - Porto Lido : dati 2004*, N. 110, (05/4), 64 pag.
- STRAVISI F., PURGA N. (2006): *Stazione mareografica di Trieste - Porto Lido : dati 2005*, N. 116, (06/4), 64 pag.
- STRAVISI F., PURGA N. (2007): *Stazione mareografica di Trieste - Porto Lido : dati 2006*, N. 120, (07/1), 64 pag.
- STRAVISI F., PURGA N. (2008): *Stazione mareografica di Trieste - Porto Lido : dati 2007*, N. 126, (08/2), 64 pag.
- STRAVISI F., PURGA N. (2009): *Stazione mareografica di Trieste - Porto Lido : dati 2008*, N. 131, (09/2), 63 pag.
- STRAVISI F., PURGA N. (2010): *Stazione mareografica di Trieste - Porto Lido : dati 2009*, N. 136, (10/2), 63 pag.



TRIESTE - Porto Lido

Livello del mare /mm

GENNAIO 2017

	1	2	3	4	5	6	7	8	9	10	11	12	13	14	15	16	17	18	19	20	21	22	23	24
1	49	-65	-168	-283	-316	-268	-182	-34	106	199	199	108	-63	-290	-489	-643	-723	-675	-542	-346	-156	9	137	185
2	161	66	-35	-143	-228	-284	-243	-106	12	135	181	151	36	-158	-354	-488	-576	-577	-472	-303	-157	-17	137	245
3	265	200	92	-98	-237	-264	-228	-121	-15	56	60	57	23	-104	-261	-421	-530	-557	-557	-461	-276	-152	5	97
4	125	101	56	40	-33	-119	-154	-158	-94	-30	53	108	111	89	-11	-137	-264	-316	-269	-208	-135	-81	36	137
5	258	370	346	273	166	68	-66	-204	-232	-240	-240	-270	-312	-197	-250	-175	-196	-327	-420	-363	-352	-366	-248	-243
6	-190	-121	-145	-215	-286	-243	-262	-405	-465	-627	-691	-622	-425	-315	-296	-214	-225	-219	-319	-379	-476	-473	-452	-407
7	-347	-309	-168	-40	48	46	-56	-230	-318	-400	-459	-491	-483	-397	-285	-174	-89	-67	-110	-195	-304	-395	-469	-440
8	-330	-163	1	112	205	237	198	84	-58	-223	-349	-429	-488	-432	-362	-240	-117	-27	-20	-83	-191	-274	-332	-354
9	-323	-230	-113	31	210	319	305	204	78	-105	-303	-521	-660	-705	-660	-507	-298	-121	-22	45	106	11	-91	-162
10	-182	-139	-43	128	256	319	367	388	293	89	-157	-375	-640	-794	-854	-735	-562	-310	4	190	220	187	116	18
11	-169	-205	-168	-97	3	211	387	457	419	245	-15	-319	-598	-775	-793	-723	-532	-305	-35	200	352	361	271	143
12	14	-63	-59	0	140	286	413	463	466	374	207	-43	-301	-541	-715	-729	-593	-372	-99	189	392	518	503	411
13	326	230	187	149	227	398	641	782	798	767	635	357	55	-211	-415	-598	-547	-383	-196	-115	61	339	337	187
14	91	-95	-358	-322	-66	25	43	173	338	416	303	133	-80	-240	-300	-413	-466	-444	-249	-53	143	253	287	280
15	220	133	-10	-177	-296	-236	-115	3	135	235	329	342	218	-6	-215	-363	-510	-536	-417	-279	-116	86	272	348
16	220	74	-61	-232	-328	-375	-306	-158	30	216	295	301	138	-61	-244	-410	-513	-611	-581	-477	-314	-213	-42	101
17	108	-11	-176	-249	-291	-311	-333	-264	-146	16	56	30	5	-23	-147	-343	-524	-564	-611	-532	-392	-263	-193	-100
18	-5	42	18	-35	-76	-199	-261	-271	-164	-168	-90	49	47	-51	-112	-152	-271	-315	-395	-440	-381	-329	-108	-29
19	24	61	46	21	-75	-135	-216	-247	-205	-157	-139	-154	-99	-88	-108	-194	-278	-313	-390	-407	-346	-305	-227	-129
20	-13	64	87	83	44	-36	-112	-184	-245	-220	-224	-259	-254	-247	-241	-275	-268	-265	-321	-333	-328	-308	-293	-202
21	-94	-29	39	64	72	20	-60	-142	-266	-354	-417	-451	-473	-463	-428	-384	-362	-316	-301	-318	-336	-344	-324	-273
22	-207	-89	-9	35	35	22	-19	-107	-203	-302	-399	-491	-526	-536	-487	-397	-307	-209	-137	-131	-174	-220	-272	-274
23	-238	-158	-39	45	100	145	112	45	-90	-213	-349	-466	-536	-549	-508	-428	-288	-123	-29	-16	-29	-75	-153	-199
24	-206	-160	-120	-37	82	122	140	98	10	-172	-361	-522	-654	-707	-679	-580	-438	-317	-201	-93	-79	-143	-249	-343
25	-423	-422	-313	-184	-29	72	145	151	77	-25	-185	-394	-600	-707	-721	-664	-517	-319	-129	0	77	45	-62	-156
26	-231	-331	-331	-262	-150	-43	102	195	165	24	-142	-364	-598	-760	-848	-794	-659	-476	-223	-50	84	102	43	-75
27	-241	-353	-408	-371	-246	-77	120	219	274	215	36	-245	-501	-683	-837	-839	-710	-498	-293	-63	105	151	113	-1
28	-140	-302	-383	-422	-338	-152	45	185	251	245	99	-168	-432	-653	-816	-892	-786	-597	-367	-131	53	169	177	101
29	-23	-191	-328	-405	-389	-263	-92	71	185	233	167	-40	-299	-547	-730	-836	-805	-626	-411	-174	45	200	265	188
30	67	-95	-259	-353	-403	-333	-216	-47	113	182	177	67	-134	-373	-586	-726	-747	-639	-453	-231	1	172	285	269
31	195	54	-95	-246	-354	-350	-246	-88	60	143	198	176	30	-169	-369	-510	-591	-561	-395	-215	-43	127	301	358
	-40	-69	-94	-103	-82	-45	-5	24	42	18	-49	-153	-274	-377	-455	-483	-461	-387	-289	-186	-95	-40	-7	-10

TRIESTE - Porto Lido

Livello del mare /mm

FEBBRAIO 2017

	1	2	3	4	5	6	7	8	9	10	11	12	13	14	15	16	17	18	19	20	21	22	23	24
1	320	213	87	-78	-221	-310	-333	-224	-79	56	126	144	93	-50	-239	-360	-469	-523	-450	-294	-105	70	222	319
2	315	194	69	-86	-227	-321	-365	-326	-194	-60	6	78	84	-7	-123	-233	-312	-374	-323	-212	-66	43	154	253
3	278	256	171	70	-34	-131	-204	-225	-192	-124	-29	69	86	123	70	38	-45	-141	-143	-130	-29	-5	131	147
4	167	233	250	223	203	82	-27	-106	-138	-218	-188	-120	-62	30	51	-5	-24	39	48	36	108	71	-70	57
5	248	269	272	319	357	260	128	-3	-140	-329	-403	-463	-466	-282	-51	213	305	353	370	308	256	189	212	248
6	262	372	442	439	447	395	308	165	-1	-127	-254	-300	-269	-144	-34	60	234	367	460	382	212	69	-87	-142
7	-150	-40	78	161	258	302	280	164	102	48	-70	-161	-232	-240	-208	-113	33	190	254	252	201	93	-56	-182
8	-218	-228	-165	-28	119	247	336	402	363	201	-14	-181	-387	-538	-524	-404	-251	-88	79	168	150	20	-50	-193
9	-312	-332	-302	-182	-9	209	368	465	419	303	119	-112	-335	-546	-635	-626	-478	-241	-4	209	322	304	196	33
10	-121	-244	-264	-202	-30	159	357	496	543	441	231	-51	-354	-579	-738	-718	-577	-370	-150	83	244	311	264	129
11	-9	-163	-260	-253	-146	27	185	340	432	411	258	11	-265	-520	-733	-833	-752	-533	-281	7	252	394	388	255
12	95	-96	-255	-332	-309	-162	23	165	278	308	231	17	-237	-503	-712	-833	-768	-574	-337	-62	187	354	380	272
13	105	-106	-281	-380	-407	-358	-201	-33	81	146	102	-13	-228	-421	-563	-698	-694	-572	-376	-165	38	218	261	203
14	124	-31	-234	-376	-439	-407	-301	-155	-27	49	96	77	-39	-199	-370	-491	-554	-524	-406	-241	-64	83	209	213
15	151	9	-162	-318	-438	-457	-414	-300	-158	-19	81	61	-22	-143	-276	-414	-516	-518	-446	-311	-163	-3	96	135
16	95	6	-120	-252	-341	-391	-348	-257	-160	-56	7	56	28	-51	-196	-282	-342	-400	-384	-289	-134	-19	80	128
17	146	85	6	-78	-166	-266	-307	-288	-222	-142	-58	-37	-64	-111	-187	-263	-313	-305	-278	-228	-155	-79	13	66
18	122	124	51	-1	-96	-199	-273	-321	-324	-313	-266	-248	-287	-305	-378	-372	-337	-303	-250	-216	-208	-157	-96	-47
19	-3	7	16	-6	-62	-128	-213	-282	-327	-350	-351	-394	-408	-374	-338	-274	-230	-191	-160	-160	-152	-130	-114	-86
20	-30	13	16	7	-2	-31	-102	-180	-284	-391	-453	-481	-468	-444	-389	-313	-218	-155	-109	-82	-87	-122	-142	-149
21	-152	-121	-49	-6	7	-11	-30	-127	-235	-355	-459	-535	-582	-556	-488	-344	-232	-115	-5	12	-26	-78	-131	-195
22	-247	-247	-188	-106	-27	14	10	-48	-149	-291	-415	-546	-625	-619	-571	-438	-270	-77	91	161	144	33	-63	-179
23	-256	-274	-261	-146	-36	43	106	89	1	-137	-310	-477	-606	-662	-591	-451	-261	-62	92	217	228	158	75	-42
24	-160	-259	-279	-194	-32	123	211	264	257	130	-55	-246	-407	-559	-555	-413	-192	29	216	357	322	149	6	-155
25	-335	-452	-352	-217	-211	-87	31	210	182	95	-75	-379	-594	-721	-711	-668	-515	-214	64	256	320	293	197	11
26	-176	-337	-460	-513	-308	-141	24	159	259	269	73	-119	-344	-549	-667	-637	-485	-343	-111	122	315	361	278	123
27	-111	-317	-478	-544	-501	-318	-75	122	253	2														



TRIESTE - Porto Lido

Livello del mare /mm

MARZO 2017

	1	2	3	4	5	6	7	8	9	10	11	12	13	14	15	16	17	18	19	20	21	22	23	24
1	366	135	-38	-241	-281	-325	-176	-66	35	161	178	181	-41	-270	-400	-558	-609	-575	-419	-245	37	168	270	316
2	201	188	86	-56	-197	-317	-293	-141	-2	104	178	187	77	-79	-254	-446	-542	-564	-430	-214	-37	166	380	451
3	434	326	143	-74	-278	-417	-473	-442	-337	-186	-92	-42	-39	-112	-270	-390	-426	-414	-375	-176	48	212	320	382
4	397	276	151	11	-146	-266	-337	-309	-255	-187	-70	28	51	62	71	57	130	262	287	314	431	502	516	473
5	434	341	239	174	29	-131	-222	-262	-382	-379	-367	-290	-151	62	286	311	329	390	401	317	307	271	228	200
6	182	184	109	73	31	-29	-137	-277	-319	-304	-201	-123	-42	135	231	307	374	402	370	219	181	129	103	57
7	93	120	176	208	196	168	137	119	14	-88	-161	-155	-162	-129	-23	-24	64	107	129	167	76	57	-5	-48
8	-84	-103	-27	118	203	246	273	145	-30	-181	-311	-478	-612	-614	-551	-440	-233	49	229	252	215	177	75	-60
9	-135	-96	-30	95	204	275	307	264	153	-66	-310	-546	-703	-732	-641	-442	-219	9	187	346	357	274	170	49
10	-56	-145	-154	-97	53	231	319	295	231	44	-203	-430	-590	-698	-679	-515	-301	-94	88	304	394	328	170	-70
11	-342	-474	-470	-443	-298	-119	47	151	179	62	-142	-370	-546	-662	-689	-560	-334	-43	224	429	473	395	256	72
12	-142	-333	-444	-428	-276	-113	68	197	266	263	148	-51	-261	-416	-486	-459	-331	-118	137	361	485	494	379	162
13	-70	-256	-382	-467	-415	-253	-53	122	215	278	214	50	-140	-324	-467	-523	-454	-279	-78	107	269	366	319	163
14	-29	-259	-444	-563	-540	-392	-188	10	168	287	287	167	-38	-263	-439	-555	-572	-451	-233	-10	189	331	317	170
15	-42	-266	-446	-543	-584	-424	-220	0	148	219	215	80	-80	-308	-492	-582	-605	-508	-359	-164	5	144	144	65
16	-50	-213	-383	-521	-557	-485	-356	-203	-70	27	23	-30	-143	-295	-441	-542	-557	-508	-396	-257	-83	61	120	119
17	40	-116	-243	-371	-442	-482	-421	-319	-213	-105	-40	-17	-73	-179	-287	-386	-434	-409	-324	-173	-35	93	191	231
18	177	75	30	-180	-265	-351	-332	-284	-191	-111	-77	-38	-43	-94	-148	-160	-157	-167	-104	-25	51	173	253	243
19	195	142	9	-98	-225	-300	-371	-392	-284	-298	-257	-177	-124	-117	-131	-97	-143	-135	-86	-30	8	52	135	129
20	76	-2	-61	-166	-236	-283	-317	-329	-328	-270	-252	-239	-188	-146	-100	-44	-4	12	10	22	8	-41	-59	-67
21	-80	-73	-84	-95	-126	-158	-222	-264	-305	-328	-307	-310	-259	-191	-110	-58	-43	1	40	9	-41	-69	-101	-142
22	-117	-68	-30	-17	-1	18	-30	-91	-125	-205	-248	-301	-295	-272	-215	-120	-24	65	89	78	21	-52	-122	-200
23	-208	-172	-119	-20	46	104	86	41	-56	-179	-290	-366	-401	-397	-329	-225	-82	37	135	157	111	29	-110	-218
24	-275	-273	-220	-109	22	103	124	120	31	-131	-300	-430	-547	-594	-518	-377	-190	-22	134	210	165	78	-71	-236
25	-356	-420	-367	-253	-84	71	164	167	87	-68	-297	-484	-607	-668	-592	-421	-199	19	210	338	335	231	104	-104
26	-271	-356	-348	-261	-134	63	196	236	198	44	-168	-388	-613	-740	-714	-614	-387	-126	53	281	380	343	155	-142
27	-352	-538	-643	-596	-422	-196	-18	139	190	97	-66	-288	-501	-687	-768	-681	-436	-168	81	283	367	337	203	-1
28	-252	-480	-616	-635	-544	-341	-107	70	201	221	115	-79	-300	-457	-582	-604	-496	-289	-64	124	287	370	278	114
29	-119	-371	-599	-729	-709	-526	-287	-52	145	250	204	54	-146	-386	-550	-628	-585	-420	-197	48	229	342	324	189
30	-32	-294	-488	-640	-698	-632	-449	-234	-39	127	173	85	-106	-312	-492	-608	-623	-505	-281	-78	96	245	303	221
31	63	-140	-369	-549	-653	-633	-526	-370	-174	-2	80	62	-27	-164	-325	-424	-461	-423	-288	-88	105	235	290	283
	-11	-118	-197	-241	-236	-190	-123	-63	-27	-29	-76	-153	-247	-324	-358	-349	-276	-157	-27	94	175	208	179	90

TRIESTE - Porto Lido

Livello del mare /mm

APRILE 2017

	1	2	3	4	5	6	7	8	9	10	11	12	13	14	15	16	17	18	19	20	21	22	23	24
1	195	30	-156	-316	-437	-506	-491	-390	-292	-156	-43	52	51	-44	-108	-167	-212	-204	-135	-29	68	183	268	260
2	217	133	-7	-144	-276	-361	-413	-378	-301	-221	-108	15	122	165	170	115	43	15	-9	-18	-43	-20	72	87
3	64	24	-34	-131	-241	-336	-411	-452	-435	-322	-218	-136	-45	44	116	118	82	63	15	-9	-47	-55	-40	-74
4	-72	-85	-79	-86	-118	-130	-159	-206	-265	-279	-270	-238	-149	-62	39	75	114	113	75	-8	-44	-93	-173	-160
5	-127	-105	-72	-35	16	28	-17	-99	-191	-325	-382	-380	-390	-331	-205	-65	35	93	122	59	-14	-114	-196	-261
6	-298	-237	-174	-89	11	70	67	19	-56	-196	-354	-439	-484	-428	-318	-168	23	143	214	191	77	-62	-192	-286
7	-318	-321	-250	-156	-53	68	142	146	29	-153	-346	-494	-565	-558	-431	-256	-66	97	198	232	159	22	-135	-316
8	-440	-494	-425	-293	-141	-10	70	75	-9	-135	-260	-416	-541	-622	-567	-422	-241	-14	197	284	250	151	1	-209
9	-391	-506	-542	-488	-329	-130	54	160	193	90	-145	-365	-543	-632	-650	-511	-274	-53	168	334	361	250	54	-168
10	-404	-564	-615	-540	-356	-157	-7	96	124	72	-52	-227	-396	-529	-554	-453	-248	-49	147	295	355	312	148	-60
11	-297	-485	-565	-565	-474	-345	-160	12	129	162	72	-55	-187	-322	-412	-463	-370	-176	59	235	334	347	212	4
12	-251	-481	-688	-752	-656	-500	-320	-138	47	167	168	51	-132	-291	-413	-431	-363	-229	-49	143	310	371	303	120
13	-113	-345	-544	-660	-651	-482	-258	-34	122	220	229	157	39	-127	-250	-316	-312	-226	-45	141	306	399	368	222
14	-11	-243	-419	-550	-570	-462	-296	-115	51	195	235	204	111	-25	-164	-240	-238	-149	-2	173	301	362	371	283
15	114	-65	-220	-374	-445	-419	-324	-176	-30	96	175	169	122	53	-27	-106	-130	-66	3	82	225	331	371	302
16	205	55	-136	-284	-369	-390	-379	-281	-137	-27	70	128	154	114	66	4	-22	-36	4	35	99	145	214	211
17	193	119	-1	-128	-277	-328	-320	-309	-216	-138	-48	36	-16	-24	-28	10	-4	30	24	-16	91	139	217	209
18	186	182	50	-24	-135	-173	-250	-251	-164	-180	-260	-272	-132	-62	144	262	141	-36	53	105	189	-8	34	64
19	21	24	-71	-182	-243	-213	-196	-350	-407	-347	-200	-51	24	76	38	100	173	151	85	-3	12	-76	-98	-190
20	-249	-228	-217	-212	-281	-307	-331	-357	-353	-371	-380	-397	-335	-205	-52	55	148	188	172	105	-16	-103	-206	-237
21	-292	-272	-198	-175	-136	-139	-134	-243	-364	-453	-513	-495	-449	-327	-179	-54	65	147	154	87	-1	-113	-227	-329
22	-361	-363	-290	-194	-71	20	19	-27	-114	-254	-379	-462	-468	-417	-280	-94	53	173	238	264	176	12	-150	-306
23	-406	-425	-327	-165	-31	96	149	131	10	-158	-311	-437	-497	-492	-374	-191	25	232	389	420	329	169	-33	-248
24	-425	-523	-506	-388	-189	3	133	172	131	-4	-195	-371	-483	-522	-427	-251	-9	228	408	519	504	367	130	-137
25	-390	-558	-603	-529	-342	-102	109	236	265	214	55	-141	-284	-373	-363	-236	-7	241	456	617	666	608	413	132
26	-169	-403	-555	-555	-398	-143	97	320	477	512	447	276	101	-52	-144	-150	23	282	545	730	703	718	571	294
27	22	-277	-455	-574	-495	-257	-61	238	455	581	510													



TRIESTE - Porto Lido

Livello del mare /mm

MAGGIO 2017

	1	2	3	4	5	6	7	8	9	10	11	12	13	14	15	16	17	18	19	20	21	22	23	24
1	195	123	3	-127	-277	-349	-408	-408	-351	-247	-96	57	162	208	189	136	82	148	27	7	74	212	328	307
2	293	204	58	-55	-146	-270	-403	-470	-455	-363	-273	-140	-17	85	177	197	194	148	112	93	96	107	74	69
3	51	20	-35	-82	-149	-229	-291	-357	-419	-412	-360	-228	-86	47	185	255	289	279	203	132	49	-9	-84	-135
4	-151	-150	-134	-94	-86	-84	-109	-182	-262	-325	-332	-298	-193	-38	130	248	319	327	311	200	30	-69	-188	-216
5	-240	-232	-157	-106	24	46	11	-108	-171	-186	-254	-291	-276	-185	-35	159	293	322	306	239	98	-79	-238	-331
6	-394	-357	-267	-175	-76	32	133	130	47	-98	-193	-265	-288	-213	-137	114	300	433	568	293	213	195	-15	-199
7	-294	-303	-233	17	263	344	266	168	134	36	-92	-280	-402	-394	-249	-150	19	153	313	368	395	235	54	-120
8	-184	-217	-215	-138	-33	104	166	219	174	66	-66	-181	-271	-351	-329	-161	82	316	467	573	554	440	246	42
9	-173	-358	-449	-418	-301	-161	-7	160	233	216	86	-52	-202	-270	-256	-114	88	305	509	600	610	465	230	-70
10	-339	-539	-625	-589	-430	-208	10	176	254	287	201	73	-38	-122	-108	-20	126	299	423	511	507	452	246	-22
11	-224	-410	-524	-560	-391	-212	-10	239	398	487	440	378	287	166	91	112	213	400	556	663	673	608	507	301
12	93	-114	-298	-378	-249	-83	2	224	412	522	667	615	416	216	99	113	55	79	283	424	432	494	452	248
13	5	-144	-244	-414	-330	-178	29	219	418	573	524	441	340	213	47	-57	-63	-27	89	286	446	523	482	400
14	183	-39	-215	-328	-334	-240	-55	123	249	327	360	306	201	94	5	-53	-81	10	122	228	344	408	447	356
15	216	64	-94	-249	-341	-318	-258	-205	-97	15	104	131	115	69	0	-34	-24	-14	20	87	196	326	355	313
16	215	73	-97	-258	-371	-418	-409	-351	-255	-149	-52	62	116	156	124	93	48	23	27	66	134	207	252	223
17	156	29	-105	-248	-350	-434	-477	-430	-329	-221	-112	-13	74	126	140	131	104	71	54	66	70	81	103	112
18	82	27	-52	-157	-247	-306	-317	-313	-303	-244	-157	-64	32	125	203	225	247	237	187	119	44	8	-20	-33
19	-28	-26	-43	-50	-53	-88	-144	-212	-212	-211	-168	-93	20	131	240	375	423	408	384	203	76	6	-87	-125
20	-110	-18	61	85	107	102	23	-91	-170	-205	-257	-196	-110	-10	123	206	303	356	323	208	24	-110	-251	-341
21	-327	-296	-192	-79	21	34	-5	-97	-219	-297	-355	-327	-253	-181	-35	108	262	333	287	194	67	-96	-254	-383
22	-447	-431	-341	-193	-54	45	77	79	30	-109	-247	-358	-388	-331	-183	13	176	303	384	382	262	67	-135	-323
23	-474	-512	-432	-269	-65	127	262	263	172	19	-148	-312	-396	-377	-259	-91	128	336	484	549	478	322	89	-168
24	-409	-582	-592	-466	-265	-39	159	279	255	150	-38	-233	-363	-395	-291	-124	102	329	525	643	619	464	222	-67
25	-350	-622	-625	-540	-479	-268	20	211	273	192	135	-56	-314	-447	-404	-251	-56	171	364	440	489	454	250	-63
26	-347	-623	-796	-846	-732	-492	-294	-18	162	238	150	3	-108	-239	-292	-241	-128	64	231	379	485	443	304	63
27	-199	-444	-654	-767	-728	-604	-432	-205	20	176	239	205	95	-46	-180	-250	-214	-115	48	218	333	378	340	210
28	17	-213	-418	-605	-704	-673	-534	-331	-104	92	226	255	189	82	-59	-163	-191	-141	-34	105	249	325	349	293
29	135	-70	-291	-471	-592	-623	-533	-408	-217	-28	132	234	239	188	96	4	-63	-96	-34	69	175	249	286	287
30	191	45	-102	-255	-388	-461	-455	-393	-304	-166	1	150	254	275	263	204	128	58	37	55	90	162	212	231
31	187	118	21	-83	-223	-352	-403	-394	-347	-241	-95	74	226	325	340	295	223	146	81	44	20	47	46	36
	-86	-193	-261	-287	-257	-202	-141	-80	-32	-3	-1	-13	-30	-35	-12	41	109	183	247	272	269	236	148	29

TRIESTE - Porto Lido

Livello del mare /mm

GIUGNO 2017

	1	2	3	4	5	6	7	8	9	10	11	12	13	14	15	16	17	18	19	20	21	22	23	24
1	52	38	-15	-67	-156	-249	-309	-371	-344	-294	-201	-47	90	211	308	335	314	242	140	33	-30	-57	-97	-82
2	-73	-90	-101	-121	-112	-138	-182	-209	-237	-264	-236	-143	-25	99	218	302	310	278	197	106	29	-86	-171	-225
3	-228	-191	-166	-100	-69	-71	-74	-110	-156	-194	-206	-192	-127	-26	103	222	297	339	314	228	103	-57	-195	-298
4	-324	-307	-266	-123	4	85	127	127	49	-88	-155	-177	-146	-52	127	306	417	453	452	356	196	7	-205	-343
5	-419	-390	-321	-218	-57	72	138	129	50	-47	-138	-159	-147	-93	36	185	313	394	429	368	228	127	-36	-262
6	-432	-454	-399	-278	-90	72	172	257	236	168	64	45	37	33	143	325	397	507	595	597	456	315	108	-182
7	-361	-424	-409	-353	-245	-93	69	207	292	255	152	-1	-104	-136	-98	-7	148	313	414	481	251	-105	-71	-198
8	-362	-548	-702	-585	-483	-206	-54	24	150	187	185	-60	-222	-265	-151	-41	83	158	208	294	320	247	-3	-256
9	-436	-585	-628	-625	-520	-346	-129	107	247	260	186	143	93	-24	-146	-157	-86	56	216	346	401	360	224	18
10	-245	-485	-601	-592	-485	-339	-142	59	228	318	335	231	81	-63	-152	-173	-128	-6	166	284	364	368	266	55
11	-174	-374	-541	-653	-609	-456	-253	-47	114	222	242	177	80	-34	-151	-229	-186	-66	69	201	290	334	281	121
12	-97	-314	-483	-569	-551	-446	-307	-119	60	185	205	173	118	53	-39	-122	-132	-69	52	191	284	340	323	240
13	72	-118	-296	-438	-487	-432	-352	-247	-109	42	145	185	178	114	39	-15	-42	-60	-31	93	211	281	304	285
14	173	3	-138	-282	-407	-482	-444	-316	-207	-86	44	167	246	243	198	98	17	84	-21	-10	118	203	281	282
15	240	73	-129	-306	-407	-453	-477	-434	-322	-122	55	220	280	255	227	162	115	56	10	21	53	156	165	150
16	90	53	-18	-130	-266	-420	-416	-339	-260	-145	-27	118	221	276	341	311	240	154	100	67	8	-4	41	61
17	13	22	2	-94	-218	-263	-308	-342	-308	-220	-123	-50	73	194	271	315	334	253	128	2	-98	-187	-191	-161
18	-93	-50	-41	-50	-91	-166	-263	-348	-377	-378	-345	-244	-110	24	121	201	254	230	146	41	-74	-199	-298	-349
19	-339	-293	-231	-156	-90	-70	-111	-172	-243	-298	-328	-302	-205	-74	86	239	369	424	399	296	127	-85	-274	-396
20	-435	-385	-276	-130	6	106	119	54	-43	-161	-244	-265	-221	-98	80	280	434	518	522	455	280	61	-158	-350
21	-476	-484	-407	-255	-87	82	166	167	115	-11	-131	-206	-194	-122	13	193	360	494	587	582	451	245	0	-278
22	-502	-593	-573	-436	-246	-35	120	232	255	178	76	-48	-129	-131	-77	91	286	446	564	628	567	404	162	-146
23	-413	-598	-668	-597	-432	-181	93	293	398	401	297	142	6	-85	-67	8	130	320	477	611	636	561	361	57
24	-267	-534	-681	-684	-545	-290	-34	160	343	419	378	254	129	-12	-110	-110	-8	167	340	491	601	568	431	226
25	-72	-332	-535	-668	-604	-455	-203	58	299	479	427	217	178	74	8	-162	-106	5	156	324	443	510	411	308
26	53	-174	-383	-640	-698	-646	-431	-285	18	254	398	424	297	179	-7	-69	-91	-105	14	161	314	362	414	391
27	183	-35	-261	-447	-568	-584	-458	-264	-12	205	380	369	382	29										



TRIESTE - Porto Lido

Livello del mare /mm

LUGLIO 2017

	1	2	3	4	5	6	7	8	9	10	11	12	13	14	15	16	17	18	19	20	21	22	23	24
1	71	72	38	-1	-45	-91	-147	-121	-68	23	71	158	266	373	422	449	413	395	289	204	91	-23	-64	-68
2	-91	-139	-90	-8	17	33	29	7	-83	-95	-54	5	92	224	345	373	357	288	179	101	-2	-95	-197	-255
3	-226	-195	-111	-36	9	44	90	103	55	-43	-59	-38	27	112	195	279	321	331	274	138	-2	-155	-257	-286
4	-311	-282	-216	-109	15	139	195	208	186	129	44	-34	-55	-22	49	160	259	302	296	231	119	-41	-190	-300
5	-382	-377	-292	-163	-2	146	256	278	242	146	29	-69	-120	-106	-25	108	245	360	396	356	251	112	-58	-200
6	-299	-371	-338	-215	-75	52	176	267	252	159	47	-56	-126	-155	-88	19	150	305	424	459	410	278	80	-128
7	-321	-441	-449	-361	-224	-32	125	217	252	213	95	-18	-91	-110	-75	7	180	342	452	513	494	340	171	-58
8	-231	-442	-527	-457	-361	-192	-35	125	210	229	210	116	20	-63	-72	-29	102	259	381	485	512	445	277	63
9	-94	-545	-959	-682	-362	-257	-327	36	282	241	279	232	150	-52	-38	-4	-15	182	358	505	607	516	340	118
10	-78	-286	-464	-597	-512	-362	-153	103	277	369	424	414	267	91	-21	-45	5	150	306	429	493	516	471	281
11	17	-200	-408	-524	-509	-400	-222	-24	175	336	390	371	267	171	75	1	7	59	212	460	333	495	492	392
12	111	-130	-192	-571	-604	-361	-269	-212	-46	179	306	409	374	262	60	-59	14	23	33	181	314	402	414	347
13	194	-43	-223	-367	-510	-565	-479	-295	-109	73	219	268	316	264	146	53	-67	-142	-120	-31	68	141	226	270
14	194	56	-156	-330	-492	-543	-461	-410	-279	-28	168	211	326	387	225	100	44	-29	-122	-146	-83	38	97	110
15	30	-23	-110	-218	-345	-408	-407	-344	-223	-39	109	219	331	374	269	145	85	-13	-129	-262	-220	-194	-200	-60
16	47	42	-67	-140	-188	-268	-329	-314	-229	-166	-33	110	188	228	234	224	116	-50	-181	-283	-336	-323	-261	-185
17	-116	-60	12	19	-13	-87	-156	-184	-231	-230	-184	-102	8	101	153	161	125	64	-19	-124	-231	-304	-308	-245
18	-186	-106	-30	44	76	80	50	-42	-126	-173	-169	-136	-64	15	128	237	287	294	231	120	-22	-146	-257	-338
19	-344	-254	-141	-13	82	147	113	24	-63	-167	-237	-251	-183	-66	82	229	353	431	443	353	202	-27	-212	-338
20	-435	-429	-366	-221	-67	63	133	116	44	-42	-139	-185	-172	-112	56	225	375	480	518	517	395	179	-70	-309
21	-513	-611	-581	-454	-257	-160	132	250	226	143	28	-60	-95	-87	-12	129	290	455	551	571	493	320	92	-178
22	-426	-615	-688	-574	-367	-132	89	260	355	354	272	143	10	-63	-77	-24	120	324	477	583	596	482	254	-70
23	-340	-594	-756	-709	-538	-260	15	260	420	438	363	230	73	-78	-149	-121	-3	157	331	469	531	516	370	129
24	-179	-445	-583	-668	-536	-329	-128	247	285	473	510	400	218	61	11	275	-100	-294	146	627	558	404	559	280
25	14	-286	-415	-505	-678	-512	-356	-150	188	428	634	609	413	243	32	-98	-147	-59	129	98	310	514	573	380
26	31	-76	-324	-536	-646	-550	-11	-85	265	379	480	549	544	453	228	11	-59	-77	16	135	183	312	376	338
27	173	-50	-232	-384	-426	-388	-279	-164	45	301	483	549	499	434	280	81	-66	-131	-134	-52	64	174	220	219
28	208	120	-10	-158	-253	-289	-232	-103	64	236	369	479	514	425	283	111	1	-95	-143	-88	-17	95	148	196
29	189	115	33	-49	-131	-193	-182	-118	-20	75	200	296	339	330	299	206	85	-4	-60	-78	-70	-12	42	84
30	111	104	71	1	-71	-105	-139	-111	-87	-41	16	129	196	254	293	243	166	76	14	-46	-80	-42	-31	-17
31	-33	48	39	0	-21	-29	-66	-134	-116	-99	-65	-11	89	183	231	271	242	157	62	-27	-104	-151	-176	-154
	-104	-208	-275	-290	-259	-184	-106	-10	69	123	155	159	149	131	114	120	125	147	181	206	189	154	94	1

TRIESTE - Porto Lido

Livello del mare /mm

AGOSTO 2017

	1	2	3	4	5	6	7	8	9	10	11	12	13	14	15	16	17	18	19	20	21	22	23	24
1	-132	-120	-113	-71	-52	-42	-59	-65	-75	-92	-52	9	98	152	231	286	297	254	191	128	56	-29	-150	-233
2	-251	-235	-167	-73	4	74	123	121	84	39	16	-6	15	94	194	289	337	367	334	214	114	-24	-145	-287
3	-366	-335	-272	-178	-39	94	138	182	179	128	44	-21	-31	23	114	246	346	387	418	366	237	57	-127	-269
4	-376	-403	-341	-232	-74	84	211	294	276	197	123	52	10	0	71	193	307	408	457	443	349	185	-17	-194
5	-347	-420	-408	-314	-185	-12	180	299	362	313	220	114	2	-58	-30	61	209	374	474	509	465	342	137	-90
6	-309	-448	-505	-433	-273	-62	142	293	399	389	295	171	56	-45	-89	-52	136	223	361	429	414	126	151	72
7	-376	-628	-600	-606	-601	-375	8	176	238	300	224	59	-5	-26	-22	-19	-13	97	206	352	479	439	235	23
8	-260	-436	-599	-624	-502	-307	-85	134	331	410	405	365	245	86	-52	-161	-109	20	214	402	473	490	418	214
9	-42	-264	-439	-537	-497	-345	-131	106	344	515	576	490	316	119	-48	-147	-141	-78	100	327	468	557	533	368
10	128	-153	-336	-496	-533	-379	-162	58	285	430	478	460	306	186	-12	192	-81	-737	86	252	350	225	572	500
11	-51	80	-19	-362	-722	-477	-145	-74	231	329	516	477	401	362	50	-66	-142	-185	-71	-2	146	269	359	347
12	229	8	-199	-394	-441	-435	-358	-260	-92	121	212	231	265	197	78	7	-88	-183	-230	-149	-21	50	117	199
13	182	-4	-151	-268	-400	-428	-394	-303	-165	-26	165	290	340	341	282	133	-15	-121	-236	-265	-233	-165	-104	-65
14	-42	-31	-81	-159	-222	-272	-265	-205	-101	29	168	268	333	350	296	180	49	-92	-237	-344	-391	-371	-311	-243
15	-155	-92	-72	-69	-80	-103	-111	-108	-72	-16	62	118	159	194	188	142	57	-28	-157	-294	-363	-393	-396	-355
16	-268	-159	-78	-19	31	48	39	1	-50	-88	-112	-67	17	64	103	120	128	100	36	-91	-203	-305	-377	-409
17	-407	-317	-204	-76	17	54	78	35	-29	-72	-133	-168	-123	-50	41	112	196	244	234	158	40	-122	-287	-409
18	-486	-475	-390	-239	-48	86	153	176	128	22	-73	-140	-191	-171	-66	109	248	353	423	417	292	94	-139	-362
19	-528	-570	-495	-346	-120	112	292	360	338	233	91	-136	-199	-193	-105	36	228	415	494	516	482	278	-61	-342
20	-1172	-1095	-753	-585	-369	-99	142	189	299	291	17	-151	-199	-203	-271	-287	-105	138	385	537	437	227	-36	-312
21	-489	-680	-807	-742	-556	-248	-16	125	277	344	315	127	-75	-239	-335	-271	-126	20	137	239	317	260	120	-109
22	-377	-594	-736	-723	-597	-383	-72	258	476	522	436	263	50	-158	-300	-382	-358	-208	-43	108	225	262	202	39
23	-169	-409	-605	-663	-568	-330	-68	194	412	536	524	384	164	-80	-286	-410	-435	-325	-158	21	185	295	311	208
24	15	-179	-364	-490	-501	-375	-178	69	286	419	447	362	197	-34	-254	-397	-463	-397	-229	-10	161	280	337	285
25	138	-61	-247	-376	-417	-384	-249	-89	87	236	322	310	186	11	-167	-309	-380	-374	-237	-72	90	191	242	226
26	126	-15	-168	-301	-403	-419	-325	-187	-25	126	230	264	212	113	-28	-152	-249	-268	-217	-141	-12	109	179	173
27	116	2	-140	-252	-317	-321	-298	-194	-69	54	167	241	265											



TRIESTE - Porto Lido

Livello del mare /mm

SETTEMBRE 2017

	1	2	3	4	5	6	7	8	9	10	11	12	13	14	15	16	17	18	19	20	21	22	23	24
1	-232	-203	-69	18	177	294	376	185	89	204	71	56	57	99	172	227	387	397	316	289	508	70	-207	-249
2	-270	-174	-138	70	178	198	322	374	290	209	111	-3	-90	-87	6	117	406	369	302	408	342	280	28	-159
3	-280	-437	-453	-226	-79	32	181	243	182	131	112	111	30	-25	20	135	295	469	582	541	379	245	28	-201
4	-367	-484	-516	-446	-269	-76	105	282	386	383	299	177	17	-63	-46	15	163	310	424	457	426	291	64	-171
5	-399	-564	-635	-557	-367	-142	130	365	523	522	430	274	48	-121	-208	-211	-89	78	276	405	436	370	189	-81
6	-348	-551	-648	-577	-372	-117	158	394	551	593	488	320	98	-121	-277	-320	-229	-33	154	336	437	447	328	103
7	-143	-342	-474	-502	-370	-133	126	369	550	608	552	403	164	-65	-223	-332	-358	-208	40	169	409	435	399	243
8	32	-265	-454	-568	-457	-304	-66	201	258	398	488	447	208	-64	-201	-298	-310	-176	7	140	288	441	466	334
9	125	-118	-308	-474	-460	-343	-141	132	396	539	590	534	383	210	19	-110	-218	-229	-58	145	325	461	562	635
10	321	18	-94	-208	-246	-257	25	125	252	598	785	658	477	455	303	168	-13	-92	-39	87	329	329	369	368
11	323	277	175	13	-132	-63	-10	63	227	504	783	676	723	611	468	318	278	171	6	53	172	277	194	204
12	158	112	67	54	117	16	73	166	240	329	366	508	607	614	263	81	225	227	11	-263	-159	-146	-130	-63
13	8	30	-10	89	66	-45	-39	21	186	304	340	377	378	447	485	412	283	152	6	-99	-178	-253	-282	-246
14	-117	-4	68	134	182	234	254	265	221	177	217	283	314	320	369	369	361	331	298	213	82	15	-89	-138
15	-140	-80	27	129	245	303	250	177	126	97	50	-8	-36	2	90	223	305	389	342	247	195	36	-192	-284
16	-304	-94	-97	10	314	370	417	428	390	270	121	75	13	24	106	320	458	522	598	512	360	221	39	-94
17	-304	-369	-239	-36	125	313	408	458	453	328	148	56	-3	-44	27	181	243	399	529	620	454	205	49	-124
18	-277	-384	-367	-273	-57	202	398	487	484	367	226	51	-84	-213	-211	-40	128	286	418	501	470	356	186	-73
19	-327	-463	-480	-371	-187	69	345	497	567	516	365	162	-83	-252	-379	-256	-32	94	193	319	402	377	196	-3
20	-231	-429	-516	-436	-213	59	368	604	729	702	570	373	120	-134	-318	-364	-278	-110	100	246	344	346	254	63
21	-167	-333	-416	-391	-247	-14	237	465	622	663	571	348	66	-169	-361	-466	-432	-269	-84	106	247	327	307	197
22	33	-144	-276	-326	-247	-85	133	338	484	562	495	343	99	-156	-358	-485	-517	-389	-199	-2	174	303	339	265
23	113	-57	-207	-294	-307	-200	-16	163	330	430	438	303	114	-107	-308	-432	-466	-391	-243	-68	128	263	336	295
24	184	67	-108	-232	-281	-239	-79	83	280	327	374	305	154	-60	-271	-328	-390	-313	-191	-54	64	132	169	164
25	135	-16	-146	-236	-277	-253	-171	-9	117	201	275	304	227	94	28	-116	-217	-261	-186	-130	-85	-27	18	36
26	-3	-56	-107	-149	-182	-203	-155	-69	14	139	254	312	263	173	67	-56	-150	-227	-253	-250	-227	-159	-127	-102
27	-93	-74	-100	-94	-78	-56	-43	8	95	172	215	253	277	234	136	15	-103	-198	-265	-271	-262	-226	-215	-195
28	-145	-120	-99	-54	-4	33	69	88	102	104	121	104	90	42	3	-44	-100	-143	-189	-234	-266	-284	-277	-281
29	-253	-213	-133	-21	74	149	142	125	107	42	-6	-58	-56	-44	-47	-25	-18	-30	-82	-130	-189	-272	-335	-332
30	-300	-238	-139	19	147	213	236	237	179	83	-6	-89	-147	-127	-54	17	93	124	120	53	-55	-150	-278	-373
	-109	-190	-230	-198	-107	-2	134	242	314	350	328	255	148	49	-23	-43	-10	42	98	145	185	157	80	-9

TRIESTE - Porto Lido

Livello del mare /mm

OTTOBRE 2017

	1	2	3	4	5	6	7	8	9	10	11	12	13	14	15	16	17	18	19	20	21	22	23	24
1	-361	-276	-158	-13	153	279	322	289	200	70	-56	-172	-218	-217	-125	8	124	207	225	164	32	-144	-286	-397
2	-452	-421	-306	-158	32	205	310	328	248	130	-39	-199	-293	-307	-220	-71	77	203	263	239	145	-19	-198	-357
3	-455	-461	-379	-234	-47	148	287	373	378	280	119	-84	-229	-313	-325	-227	-49	144	297	348	283	137	63	-281
4	-453	-585	-587	-465	-244	-23	162	343	414	349	167	-60	-275	-453	-494	-417	-222	-22	182	342	391	296	63	-204
5	-450	-595	-638	-521	-323	-70	201	415	522	477	323	82	-192	-418	-521	-482	-326	-77	188	380	475	437	269	40
6	-218	-444	-556	-513	-294	-26	217	407	489	438	321	143	-104	-338	-447	-527	-470	-245	-15	202	265	415	326	43
7	-173	-363	-486	-604	-437	-204	-58	122	334	396	291	156	-83	-306	-459	-533	-502	-412	-170	40	189	289	299	193
8	-6	-147	-271	-343	-339	-181	35	216	377	528	566	465	291	45	-174	-347	-458	-414	-297	-139	45	226	313	287
9	164	-2	-149	-253	-266	-198	-40	156	341	474	533	503	364	164	-47	-277	-431	-474	-388	-226	-50	138	261	311
10	278	162	34	-60	-111	-94	-7	150	286	394	465	457	369	213	37	-134	-284	-358	-349	-255	-165	-46	76	153
11	164	131	76	28	-9	-40	-16	25	124	206	247	259	229	163	60	-47	-138	-228	-269	-282	-267	-212	-144	-44
12	46	93	109	102	80	46	35	31	46	80	94	99	86	84	82	50	5	-54	-132	-210	-279	-307	-307	-236
13	-149	-74	29	109	137	129	100	56	-10	-55	-84	-97	-65	-28	37	54	50	27	-34	-141	-272	-370	-434	-427
14	-352	-231	-84	39	147	183	163	76	0	-80	-160	-209	-199	-166	-102	-19	62	81	46	-45	-175	-331	-452	-509
15	-500	-380	-233	-26	121	243	274	214	117	-33	-168	-281	-322	-288	-207	-101	20	102	120	90	-34	-206	-357	-467
16	-510	-471	-320	-118	89	253	344	339	231	70	-118	-291	-412	-452	-379	-245	-73	68	178	222	144	-11	-219	-407
17	-521	-519	-407	-219	9	218	372	416	340	172	-26	-262	-433	-526	-498	-354	-158	36	193	268	241	127	-50	-254
18	-410	-493	-468	-299	-76	156	349	449	448	311	68	-175	-383	-520	-555	-438	-231	-33	147	300	342	245	72	-120
19	-307	-447	-465	-345	-138	91	294	451	479	373	185	-68	-295	-483	-562	-505	-324	-106	97	261	341	303	178	8
20	-195	-340	-410	-369	-194	6	206	381	478	441	289	70	-178	-404	-547	-560	-430	-233	-21	172	309	364	278	118
21	-60	-217	-341	-381	-241	-39	173	343	462	487	366	166	-53	-280	-462	-548	-467	-309	-99	114	271	350	329	175
22	20	-157	-237	-259	-198	-30	164	371	514	609	537	364	124	-90	-219	-331	-330	-328	-171	-44	101	196	137	174
23	256	179	-154	-260	-122	16	164	332	303	164	278	324	213	-28	-117	-230	-249	-252	-284	-203	-90	129	181	70
24	-47	-174	-267	-328	-330	-339	-239	-74	103	229	220	210	131	-20	-178	-350	-460	-468	-386	-266	-197	-115	-80	-37
25	21	2	-61	-91	-114	-77	-54	16	135	204	280	300	225	64	-112	-225	-334	-390	-383	-353	-273	-178	-44	3
26	40	81	85	48	6	19	34	69	136	205	205	183	144	53	-71	-190	-266	-340	-335	-284	-234	-164	-80	10
27	65	106	116	149	149	151	145	127	104	111	137	145	136	94	33	-7	-92	-149	-166	-163	-174	-146	-57	-15
28	-134	-101	21	74	72	66	38	-49	-64	-68	-76	-12												



TRIESTE - Porto Lido

Livello del mare /mm

NOVEMBRE 2017

	1	2	3	4	5	6	7	8	9	10	11	12	13	14	15	16	17	18	19	20	21	22	23	24
1	-530	-508	-376	-151	103	325	466	497	433	281	50	-186	-390	-498	-481	-330	-126	55	169	203	145	-24	-246	-416
2	-499	-499	-366	-123	118	350	536	627	544	336	88	-199	-429	-576	-580	-446	-229	-12	188	310	317	187	3	-201
3	-326	-373	-333	-157	96	322	489	581	567	423	181	-128	-400	-612	-686	-579	-381	-139	104	299	391	324	183	-17
4	-198	-325	-364	-304	-126	107	336	495	548	472	272	8	-285	-519	-685	-667	-493	-237	36	260	422	463	359	168
5	-47	-216	-298	-282	-114	112	329	496	655	680	583	370	105	-82	-211	-281	-166	23	158	428	676	908	881	740
6	579	297	158	17	4	96	249	389	481	472	425	320	126	-142	-347	-543	-579	-481	-254	2	236	373	450	535
7	413	125	-26	-123	-243	-154	63	216	438	555	638	515	287	108	-98	-224	-349	-351	-229	-45	115	284	411	464
8	388	274	196	85	26	57	148	252	323	437	486	449	357	261	78	-60	-142	-200	-203	-133	-52	47	131	224
9	292	258	217	159	108	20	25	78	129	197	247	291	274	239	150	71	-33	-167	-258	-332	-295	-222	-91	55
10	149	203	204	155	75	35	7	-22	44	113	165	197	202	197	156	82	1	-92	-177	-200	-222	-229	-180	-95
11	6	114	204	254	254	212	140	113	86	57	38	39	82	77	84	74	83	52	24	-19	-131	-168	-165	-112
12	-64	19	170	284	378	405	352	252	146	123	83	-14	-63	-48	18	89	201	302	300	238	145	70	-5	17
13	89	232	452	547	544	297	175	254	85	-212	-139	-186	-319	-399	-188	-15	-37	151	241	110	-42	-142	-183	-134
14	-32	149	250	313	364	431	484	408	244	123	-45	-235	-292	-263	-284	-223	-25	172	230	182	216	217	1	-168
15	-136	-119	-130	61	320	520	529	492	405	151	-56	-262	-427	-571	-472	-255	-101	84	209	301	324	244	71	-106
16	-190	-218	-197	-35	148	264	384	475	412	212	-6	-178	-351	-496	-499	-333	-101	120	328	461	487	375	202	-3
17	-173	-283	-248	-141	35	218	376	465	448	323	107	-127	-295	-420	-471	-388	-232	-29	156	306	362	287	162	-4
18	-117	-221	-261	-202	-34	182	361	495	546	501	346	150	-92	-331	-482	-484	-362	-198	-16	171	288	297	230	99
19	-43	-174	-204	-164	-46	163	396	562	656	609	479	273	13	-201	-377	-446	-384	-217	-51	94	214	317	307	198
20	54	-65	-120	-127	-62	78	227	406	519	532	445	237	-23	-276	-436	-531	-493	-362	-157	40	175	275	296	256
21	191	85	3	-32	10	103	248	400	504	548	423	242	38	-187	-347	-444	-443	-362	-244	-77	88	255	330	334
22	281	204	116	42	12	21	134	275	343	390	366	263	76	-102	-264	-427	-473	-403	-269	-132	28	163	242	269
23	244	175	84	57	29	17	44	126	212	241	268	249	131	-2	-142	-293	-384	-407	-321	-209	-87	46	163	212
24	223	179	117	60	5	-32	-13	47	117	182	220	214	137	37	-91	-203	-301	-318	-300	-237	-131	-40	65	118
25	177	163	160	144	130	92	84	126	131	188	235	222	200	184	149	96	91	86	33	58	69	181	249	249
26	313	344	317	204	114	92	-52	62	142	23	-24	72	26	-73	-41	33	-34	-82	-77	-142	-189	-209	-151	-72
27	41	113	135	148	195	204	172	126	19	-86	-158	-134	-113	-79	-23	30	23	-7	-98	-209	-259	-279	-265	-235
28	-151	-15	120	262	383	405	347	248	153	14	-103	-149	-146	-103	-17	80	119	131	108	34	-76	-165	-223	-215
29	-97	80	261	444	584	637	572	532	438	284	177	63	-31	-15	63	241	335	383	408	337	255	135	10	-77
30	-29	57	223	414	567	681	785	687	533	327	37	-142	-273	-323	-229	-108	42	186	386	405	276	127	-15	-122
	27	2	15	60	133	209	280	339	343	283	194	74	-62	-174	-225	-216	-166	-77	14	83	125	137	107	65

TRIESTE - Porto Lido

Livello del mare /mm

DICEMBRE 2017

	1	2	3	4	5	6	7	8	9	10	11	12	13	14	15	16	17	18	19	20	21	22	23	24
1	-173	-130	25	201	401	603	680	641	521	376	124	-188	-396	-462	-435	-249	-23	211	319	350	302	229	41	-149
2	-218	-233	-217	-96	175	379	448	485	447	287	43	-214	-371	-511	-587	-505	-375	-174	74	260	322	287	186	5
3	-122	-225	-210	-57	142	362	509	632	686	584	384	118	-154	-453	-657	-665	-556	-332	-115	140	336	390	334	211
4	62	-84	-157	-118	5	197	399	556	661	623	441	167	-145	-438	-688	-801	-720	-559	-282	-10	236	361	352	263
5	102	-78	-181	-203	-137	3	204	374	470	488	388	172	-120	-398	-640	-802	-833	-698	-508	-270	-4	189	285	219
6	115	-3	-134	-196	-200	-145	7	175	298	346	325	203	-10	-242	-484	-656	-757	-724	-591	-430	-206	-22	130	200
7	170	106	-8	-97	-162	-159	-107	3	114	173	192	149	17	-152	-320	-474	-599	-628	-587	-481	-315	-114	48	189
8	263	263	191	96	2	-80	-96	-30	83	137	196	242	211	117	10	-62	-185	-283	-295	-225	-118	20	151	253
9	272	263	182	54	-163	-261	-270	-300	-308	-249	-92	-64	-48	0	-120	-231	-295	-352	-376	-402	-319	-220	-84	33
10	167	174	206	193	99	42	-50	-53	-79	-38	38	-6	44	76	136	146	147	82	14	49	70	130	183	241
11	278	321	430	451	454	461	426	389	236	201	181	199	228	308	429	425	385	422	501	500	380	291	208	182
12	306	486	635	745	783	856	611	370	206	115	6	-64	-38	-42	-86	35	188	250	243	150	44	-62	-134	-100
13	10	193	343	427	521	517	411	285	180	-2	-202	-294	-312	-283	-222	-95	61	136	191	194	125	77	30	13
14	35	58	128	274	389	469	468	461	386	196	30	-159	-267	-269	-250	-98	36	200	366	414	359	229	127	25
15	-46	-50	31	202	414	564	693	741	659	507	295	61	-155	-278	-301	-218	-21	213	424	526	484	344	76	-168
16	-282	-213	9	230	415	526	494	532	457	315	182	-81	-316	-492	-507	-428	-293	-16	197	342	374	359	271	142
17	25	-30	-79	-62	90	261	409	496	467	304	88	-141	-338	-482	-533	-460	-285	-97	131	304	381	366	275	122
18	-9	-123	-183	-148	-12	139	287	372	385	312	154	-22	-183	-331	-437	-454	-374	-231	-82	83	197	261	213	85
19	-45	-163	-257	-296	-232	-50	123	281	369	386	281	87	-124	-352	-547	-645	-592	-474	-308	-125	37	126	141	95
20	11	-127	-209	-231	-172	-78	75	241	354	389	298	147	-103	-370	-566	-692	-730	-632	-465	-291	-141	-9	78	71
21	-2	-84	-191	-242	-225	-151	-34	61	171	228	162	42	-154	-415	-600	-745	-806	-775	-676	-470	-252	-109	14	40
22	12	-25	-86	-137	-233	-298	-209	-115	-42	5	21	-24	-201	-364	-606	-803	-902	-859	-696	-561	-326	-132	13	86
23	95	41	-72	-173	-217	-241	-252	-175	-72	-2	38	-30	-149	-313	-462	-555	-629	-618	-546	-439	-293	-163	-27	47
24	80	110	85	7	-94	-171	-177	-197	-162	-128	-121	-84	-106	-174	-254	-336	-452	-498	-480	-424	-316	-205	-69	32
25	116	175	160	116	59	-37	-135	-213	-195	-179	-131	-77	-62	-81	-146	-217	-287	-332	-360	-345	-298	-217	-124	-19
26	91	165	199	147	133	42	-72	-127	-183	-174	-165	-106	-60	-46	-24	-56	-91	-148	-193	-206	-208	-167	-110	-38
27	83	182	284	316	292	293	261	161	61	11	-51	-56	20	161	351	385	342	299	429	436	241	219	361	519
28	535	586	571	522	569	596	448	175	50															



2017

Stazione mareografica di TRIESTE - Porto Lido Livello del mare /cm

	GENNAIO				FEBBRAIO				MARZO			
	med	esc	min	max	med	esc	min	max	med	esc	min	max
1	-17.9	93.6	-72.5	21.1	-8.6	89.3	-52.3	37.0	-9.7	118.6	-65.1	53.5
2	-12.8	84.0	-59.5	24.5	-8.3	71.1	-37.5	33.5	-6.5	102.4	-57.3	45.1
3	-14.2	85.6	-58.8	26.8	0.0	51.0	-22.7	28.3	-11.0	93.6	-48.0	45.6
4	-4.8	45.3	-31.6	13.7	2.5	51.8	-24.9	26.9	9.9	86.9	-33.9	53.0
5	-12.5	80.1	-43.1	37.0	8.8	86.3	-47.6	38.6	8.7	89.3	-41.6	47.7
6	-34.8	59.2	-69.1	-9.9	14.3	76.4	-30.1	46.3	7.3	73.0	-32.4	40.6
7	-25.7	57.4	-50.7	6.7	4.2	59.3	-25.7	33.6	4.5	43.6	-18.7	24.9
8	-15.4	74.0	-49.2	24.8	-5.2	96.9	-56.3	40.6	-7.2	92.6	-64.3	28.3
9	-15.1	104.2	-71.6	32.6	-5.3	114.3	-66.4	47.9	-5.1	112.9	-73.4	39.5
10	-9.5	126.8	-86.1	40.7	-5.0	129.6	-74.5	55.1	-6.4	113.2	-73.7	39.5
11	-7.4	126.8	-80.5	46.3	-7.6	128.8	-84.1	44.7	-13.6	119.0	-70.7	48.3
12	2.9	129.0	-75.4	53.6	-12.0	124.0	-83.8	40.2	-3.9	100.2	-49.1	51.1
13	16.5	142.7	-61.9	80.8	-18.1	98.9	-72.3	26.6	-8.6	89.3	-52.3	37.0
14	-2.8	91.0	-48.7	42.3	-16.7	79.9	-56.3	23.6	-12.8	92.9	-58.4	34.5
15	-4.3	92.7	-55.7	37.0	-19.0	75.7	-54.2	21.5	-19.0	84.2	-60.5	23.7
16	-14.3	97.6	-63.5	34.1	-15.0	54.6	-40.7	13.9	-24.4	70.8	-58.1	12.7
17	-21.7	75.5	-62.7	12.8	-13.3	47.6	-32.6	15.0	-18.9	72.9	-48.4	24.5
18	-15.5	55.1	-47.2	7.9	-19.4	51.7	-38.5	13.2	-7.5	61.5	-35.3	26.2
19	-16.5	50.4	-42.2	8.2	-19.6	43.5	-41.4	2.1	-10.6	65.4	-40.4	25.0
20	-17.9	44.1	-34.1	10.0	-18.8	51.7	-49.1	2.6	-11.9	46.8	-33.8	13.0
21	-24.6	55.0	-47.6	7.4	-19.9	60.7	-59.0	1.7	-13.7	38.0	-33.7	4.3
22	-22.4	57.6	-53.7	3.9	-19.4	81.2	-63.2	18.0	-9.5	41.9	-31.2	10.7
23	-16.9	69.5	-55.0	14.5	-15.2	91.0	-66.4	24.6	-10.1	57.4	-41.4	16.0
24	-23.3	86.0	-72.0	14.0	-6.0	98.3	-59.7	38.6	-13.8	81.6	-60.3	21.3
25	-22.3	90.0	-72.8	17.3	-16.6	106.7	-74.0	32.7	-13.5	104.2	-67.0	37.2
26	-23.6	106.0	-85.2	20.9	-13.5	106.3	-68.5	37.8	-13.6	114.2	-75.1	39.1
27	-21.6	113.8	-85.8	28.0	-13.4	107.3	-67.0	40.3	-19.9	114.8	-77.3	37.5
28	-22.1	115.9	-89.5	26.4	1.9	117.3	-51.8	65.5	-17.2	100.9	-63.9	37.0
29	-20.3	111.7	-85.2	26.5					-19.0	110.1	-74.5	35.6
30	-18.0	105.7	-75.7	30.0					-21.9	100.5	-70.0	30.5
31	-11.2	96.8	-60.0	36.8					-18.9	96.2	-66.5	29.7
med	-15.2	87.8	-62.8	25.1	-9.4	84.0	-53.6	30.4	-10.3	86.7	-54.1	32.7
min	-34.8	44.1	-89.5		-19.9	43.5	-84.1		-24.4	38.0	-77.3	
max	16.5	142.7		80.8	14.3	129.6		65.5	9.9	119.0		53.5



2017

Stazione mareografica di TRIESTE - Porto Lido Livello del mare /cm

	APRILE				MAGGIO				GIUGNO			
	med	esc	min	max	med	esc	min	max	med	esc	min	max
1	-10.7	80.0	-51.9	28.1	-0.5	76.6	-42.3	34.3	-2.2	70.9	-37.4	33.5
2	-4.6	68.7	-42.9	25.8	-2.4	81.4	-48.5	32.9	-3.3	59.1	-27.0	32.1
3	-10.1	60.1	-45.9	14.2	-5.3	73.5	-42.9	30.6	-3.3	64.6	-29.8	34.8
4	-9.2	42.5	-29.4	13.1	-5.2	66.9	-33.5	33.4	2.2	80.9	-34.3	46.6
5	-12.1	52.3	-39.8	12.5	-5.5	66.3	-33.1	33.2	0.6	85.6	-42.5	43.1
6	-12.3	71.3	-49.2	22.1	-1.2	97.8	-40.5	57.3	11.3	111.7	-46.9	64.8
7	-13.8	81.2	-57.5	23.7	0.7	84.2	-43.4	40.8	-0.4	98.0	-42.7	55.3
8	-17.8	92.3	-63.4	28.9	4.9	96.8	-37.3	59.5	-8.5	105.8	-72.8	33.0
9	-17.0	102.6	-65.6	37.0	3.0	107.4	-45.5	61.9	-4.7	105.6	-64.9	40.7
10	-15.6	98.3	-61.7	36.6	1.9	115.9	-63.1	52.8	-2.8	99.3	-60.8	38.5
11	-13.8	95.6	-58.4	37.2	16.8	126.6	-58.0	68.6	-7.0	100.0	-66.3	33.7
12	-16.8	113.9	-76.0	37.9	20.0	108.3	-39.6	68.7	-4.7	91.4	-57.3	34.1
13	-9.3	109.0	-68.8	40.2	14.8	100.1	-41.4	58.7	-2.9	80.0	-49.0	31.0
14	-5.0	95.9	-58.1	37.8	10.1	79.9	-34.8	45.1	-1.7	78.8	-48.5	30.3
15	-1.6	82.2	-45.0	37.2	1.7	74.1	-37.5	36.6	-1.1	83.2	-49.9	33.3
16	-2.4	70.6	-40.6	30.0	-2.1	73.3	-42.3	31.0	0.6	77.0	-42.9	34.1
17	-3.1	55.4	-33.1	22.3	-5.7	70.4	-48.1	22.3	-3.5	68.3	-34.5	33.8
18	-1.9	59.0	-30.1	28.9	-2.6	56.9	-31.9	25.0	-9.8	63.9	-38.2	25.7
19	-7.8	61.8	-44.3	17.5	3.2	65.4	-22.0	43.4	-7.0	82.5	-39.6	42.9
20	-17.3	60.5	-40.1	20.4	0.5	70.1	-34.1	36.0	0.6	98.3	-44.1	54.2
21	-19.2	69.8	-52.5	17.3	-8.4	72.1	-38.3	33.8	3.1	109.0	-49.7	59.3
22	-13.7	75.0	-47.4	27.6	-7.4	85.0	-45.2	39.8	4.1	123.4	-60.3	63.1
23	-9.0	94.2	-51.2	43.0	-1.5	106.6	-51.3	55.3	6.7	131.6	-67.1	64.5
24	-8.0	107.1	-53.5	53.6	-0.8	128.5	-62.3	66.2	4.7	132.8	-71.3	61.5
25	-0.2	129.6	-60.8	68.8	-6.1	115.0	-66.0	49.0	4.0	124.2	-66.8	57.4
26	14.3	134.1	-57.8	76.3	-11.4	133.7	-84.7	49.0	-1.4	113.9	-70.6	43.3
27	14.1	128.4	-60.4	68.0	-11.0	116.0	-77.7	38.3	4.7	105.0	-58.8	46.2
28	10.5	115.7	-54.9	60.8	-8.4	106.3	-71.4	34.9	15.4	108.0	-41.2	66.8
29	-7.7	97.6	-63.8	33.8	-5.5	92.8	-62.6	30.2	23.6	95.5	-35.8	59.7
30	-11.6	72.3	-49.8	22.5	-0.5	75.1	-46.7	28.4	15.7	87.2	-26.1	61.1
31					0.8	75.8	-40.9	34.9				
med	-7.8	85.9	-51.8	34.1	-0.4	90.3	-47.3	43.0	1.1	94.5	-49.2	45.3
min	-19.2	42.5	-76.0		-11.4	56.9	-84.7		-9.8	59.1	-72.8	
max	14.3	134.1		76.3	20.0	133.7		68.7	23.6	132.8		66.8



2017

Stazione mareografica di TRIESTE - Porto Lido Livello del mare /cm

	LUGLIO				AGOSTO				SETTEMBRE			
	med	esc	min	max	med	esc	min	max	med	esc	min	max
1	11.4	65.0	-16.2	48.8	1.8	54.4	-23.3	31.1	12.6	97.5	-30.8	66.7
2	4.2	63.7	-25.8	37.9	5.5	65.8	-28.7	37.1	13.5	99.3	-30.7	68.6
3	2.4	63.8	-30.0	33.8	5.4	78.7	-36.9	41.8	8.5	106.6	-46.6	60.0
4	3.3	62.6	-32.0	30.6	8.3	87.2	-41.0	46.2	5.3	99.2	-53.0	46.2
5	4.5	78.7	-38.9	39.7	9.0	93.8	-42.7	51.1	2.7	119.0	-63.6	55.4
6	5.0	84.9	-38.4	46.4	5.6	106.4	-50.7	55.7	3.0	124.7	-64.9	59.8
7	5.0	99.0	-46.3	52.7	-1.8	118.0	-68.5	49.5	5.2	112.0	-51.1	60.9
8	3.9	105.9	-53.8	52.1	4.1	114.7	-64.0	50.7	1.9	107.6	-57.4	50.2
9	2.4	156.7	-95.9	60.8	8.6	114.0	-55.5	58.5	10.0	114.4	-48.3	66.1
10	8.2	111.4	-59.7	51.7	7.0	156.9	-85.9	71.0	20.0	108.8	-29.9	78.9
11	7.8	110.8	-54.5	56.3	6.2	125.8	-72.3	53.5	26.8	92.8	-14.5	78.3
12	3.3	112.4	-69.5	42.9	-4.4	81.6	-47.1	34.5	15.3	94.4	-28.5	65.9
13	-2.8	91.4	-56.6	34.8	-6.2	80.6	-43.5	37.1	10.7	77.6	-28.8	48.8
14	-4.4	94.0	-55.0	39.0	-6.7	75.3	-39.3	36.0	17.9	62.6	-24.3	38.3
15	-6.3	84.7	-42.8	41.8	-7.9	60.1	-40.7	19.4	10.8	72.0	-30.7	41.3
16	-8.7	58.0	-34.2	23.8	-6.3	54.6	-41.0	13.6	19.9	98.2	-34.7	63.5
17	-8.1	48.7	-31.6	17.1	-4.8	66.2	-41.4	24.8	17.0	101.9	-37.9	64.0
18	-0.8	64.0	-33.8	30.2	-1.3	93.1	-49.5	43.6	10.3	95.7	-43.7	52.0
19	0.8	81.0	-35.9	45.1	3.6	110.4	-57.3	53.1	5.2	108.4	-49.4	59.0
20	2.2	100.7	-46.5	54.2	-12.3	174.1	-120.0	54.1	7.8	127.0	-52.3	74.7
21	2.8	119.8	-62.2	57.6	-10.5	117.2	-81.9	35.3	3.0	114.5	-47.9	66.6
22	5.3	130.4	-69.1	61.3	-9.1	128.3	-75.9	52.4	1.4	108.1	-51.9	56.2
23	2.5	129.7	-76.3	53.4	-5.7	122.6	-66.5	56.1	-0.7	92.9	-47.4	45.5
24	6.5	131.6	-68.1	63.5	-4.4	96.9	-51.3	45.6	-0.8	78.6	-40.2	38.4
25	5.0	138.6	-70.9	67.7	-5.2	75.4	-42.0	33.4	-2.7	59.2	-28.5	30.7
26	6.4	120.7	-64.6	56.1	-5.7	69.6	-43.0	26.6	-4.8	57.2	-25.9	31.3
27	5.4	98.0	-43.0	55.0	-3.6	59.1	-32.4	26.7	-3.4	55.8	-27.7	28.1
28	7.8	81.4	-28.9	52.5	-3.8	56.9	-28.4	28.5	-5.9	41.4	-29.0	12.4
29	6.0	54.7	-20.4	34.3	-4.1	73.1	-38.6	34.5	-6.7	49.9	-34.3	15.6
30	4.1	43.4	-14.1	29.3	3.7	49.8	-25.2	24.6	-1.6	61.6	-37.3	24.3
31	0.8	45.9	-18.5	27.4	9.5	52.7	-24.5	28.2				
med	2.8	91.3	-46.2	45.1	-0.8	90.8	-50.3	40.5	6.7	91.3	-39.7	51.6
min	-8.7	43.4	-95.9		-12.3	49.8	-120.0		-6.7	41.4	-64.9	
max	11.4	156.7		67.7	9.5	174.1		71.0	26.8	127.0		78.9



2017

Stazione mareografica di TRIESTE - Porto Lido Livello del mare /cm

	OTTOBRE				NOVEMBRE				DICEMBRE			
	med	esc	min	max	med	esc	min	max	med	esc	min	max
1	-1.5	72.6	-39.7	32.9	-6.5	103.7	-53.4	50.3	11.8	115.5	-47.2	68.3
2	-3.8	79.6	-46.0	33.6	-2.8	124.0	-61.3	62.7	-0.5	109.4	-59.6	49.8
3	-1.7	86.9	-48.0	38.9	-1.1	128.1	-68.9	59.2	5.1	138.4	-68.6	69.8
4	-7.7	102.4	-60.9	41.5	-1.5	125.5	-70.5	55.0	1.2	146.8	-80.3	66.5
5	-4.1	118.0	-64.9	53.1	21.6	127.1	-31.6	95.5	-8.5	134.1	-84.9	49.2
6	-3.7	106.0	-56.8	49.2	12.4	133.2	-59.7	73.5	-12.5	112.6	-77.1	35.5
7	-10.5	105.3	-61.3	44.0	11.2	103.2	-39.4	63.8	-12.8	83.9	-63.8	20.1
8	0.8	105.3	-47.6	57.7	14.7	70.2	-21.6	48.6	3.4	61.4	-33.1	28.3
9	2.5	101.2	-47.4	53.8	6.2	63.4	-33.2	30.2	-13.2	73.7	-42.8	30.9
10	5.6	84.2	-36.5	47.7	3.5	45.7	-23.2	22.5	8.2	37.0	-10.1	26.9
11	0.3	54.7	-28.6	26.1	5.9	44.3	-17.6	26.7	34.6	39.8	13.9	53.7
12	-1.2	43.8	-32.3	11.5	14.1	52.9	-10.8	42.1	23.6	104.3	-15.5	88.8
13	-6.0	58.8	-44.6	14.2	5.9	97.9	-39.9	58.0	9.1	88.4	-35.6	52.8
14	-9.5	69.7	-50.9	18.8	9.2	83.4	-33.8	49.6	15.1	79.2	-30.5	48.7
15	-9.7	80.9	-52.8	28.1	4.6	113.6	-57.4	56.2	21.0	105.0	-30.1	74.9
16	-9.0	88.1	-51.7	36.4	5.3	103.0	-53.0	50.0	8.9	106.8	-52.3	54.5
17	-8.0	96.8	-54.7	42.1	1.8	96.1	-47.5	48.6	5.0	105.2	-54.1	51.1
18	-5.8	101.8	-55.7	46.1	3.4	106.5	-50.9	55.6	-0.6	85.7	-46.7	39.0
19	-4.5	106.9	-58.7	48.2	7.9	112.7	-46.5	66.2	-9.6	105.2	-65.7	39.5
20	-3.5	106.6	-57.5	49.1	3.6	108.5	-53.9	54.6	-13.3	114.0	-74.9	39.1
21	-1.4	104.4	-54.9	49.5	6.8	100.8	-46.0	54.8	-21.5	104.5	-80.9	23.6
22	3.4	98.5	-37.2	61.3	4.9	88.5	-48.3	40.2	-27.2	99.2	-90.6	8.6
23	2.8	64.3	-29.0	35.3	2.1	69.0	-41.2	27.8	-21.5	75.6	-64.9	10.7
24	-14.2	73.5	-49.1	24.4	0.3	55.7	-32.8	22.9	-17.4	63.3	-51.3	12.0
25	-5.8	70.9	-39.6	31.3	14.3	23.0	3.3	26.3	-12.0	57.0	-39.2	17.8
26	-2.7	56.8	-35.1	21.7	3.2	60.4	-22.3	38.1	-5.7	42.0	-21.3	20.7
27	3.3	36.7	-20.1	16.6	-3.0	49.3	-28.6	20.7	22.2	62.5	-8.1	54.4
28	-4.7	33.8	-25.2	8.6	4.3	64.5	-23.4	41.1	19.0	98.0	-34.4	63.6
29	8.3	55.2	-22.0	33.2	24.6	85.6	-21.8	63.8	8.2	86.7	-45.1	41.6
30	4.5	67.8	-38.5	29.3	18.9	111.0	-32.5	78.5	5.2	91.4	-48.3	43.1
31	-3.1	77.8	-46.4	31.4					1.4	114.6	-59.1	55.5
med	-2.9	80.9	-45.0	36.0	6.5	88.4	-38.9	49.4	0.9	91.7	-48.5	43.2
min	-14.2	33.8	-64.9		-6.5	23.0	-70.5		-27.2	37.0	-90.6	
max	8.3	118.0		61.3	24.6	133.2		95.5	34.6	146.8		88.8



Stazione mareografica di TRIESTE - Porto Lido

ANNO 2017

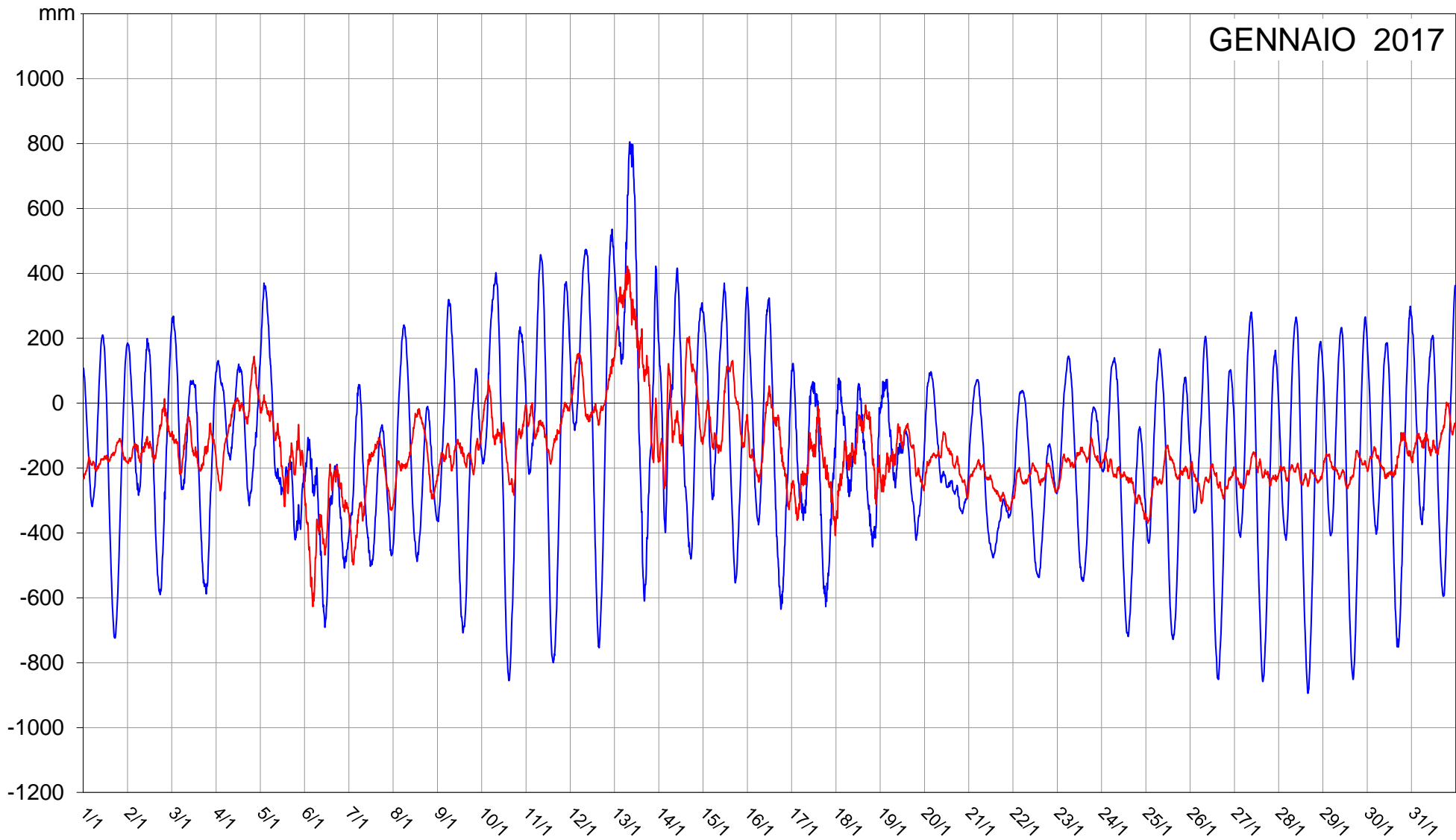
	Livello del mare /cm					
	med	esc	min	max	MIN	MAX
GEN	-15.2	87.8	-62.8	25.1	-89.5	80.8
FEB	-9.4	84.0	-53.6	30.4	-84.1	65.5
MAR	-10.3	86.7	-54.1	32.7	-77.3	53.5
APR	-7.8	85.9	-51.8	34.1	-76.0	76.3
MAG	-0.4	90.3	-47.3	43.0	-84.7	68.7
GIU	1.1	94.5	-49.2	45.3	-72.8	66.8
LUG	2.8	91.3	-46.2	45.1	-95.9	67.7
AGO	-0.8	90.8	-50.3	40.5	-120.0	71.0
SET	6.7	91.3	-39.7	51.6	-64.9	78.9
OTT	-2.9	80.9	-45.0	36.0	-64.9	61.3
NOV	6.5	88.4	-38.9	49.4	-70.5	95.5
DIC	0.9	91.7	-48.5	43.2	-90.6	88.8
	-2.4	88.7	-49.0	39.7	-120.0	95.5



TRIESTE

Livello del mare e componente meteorologica

2017

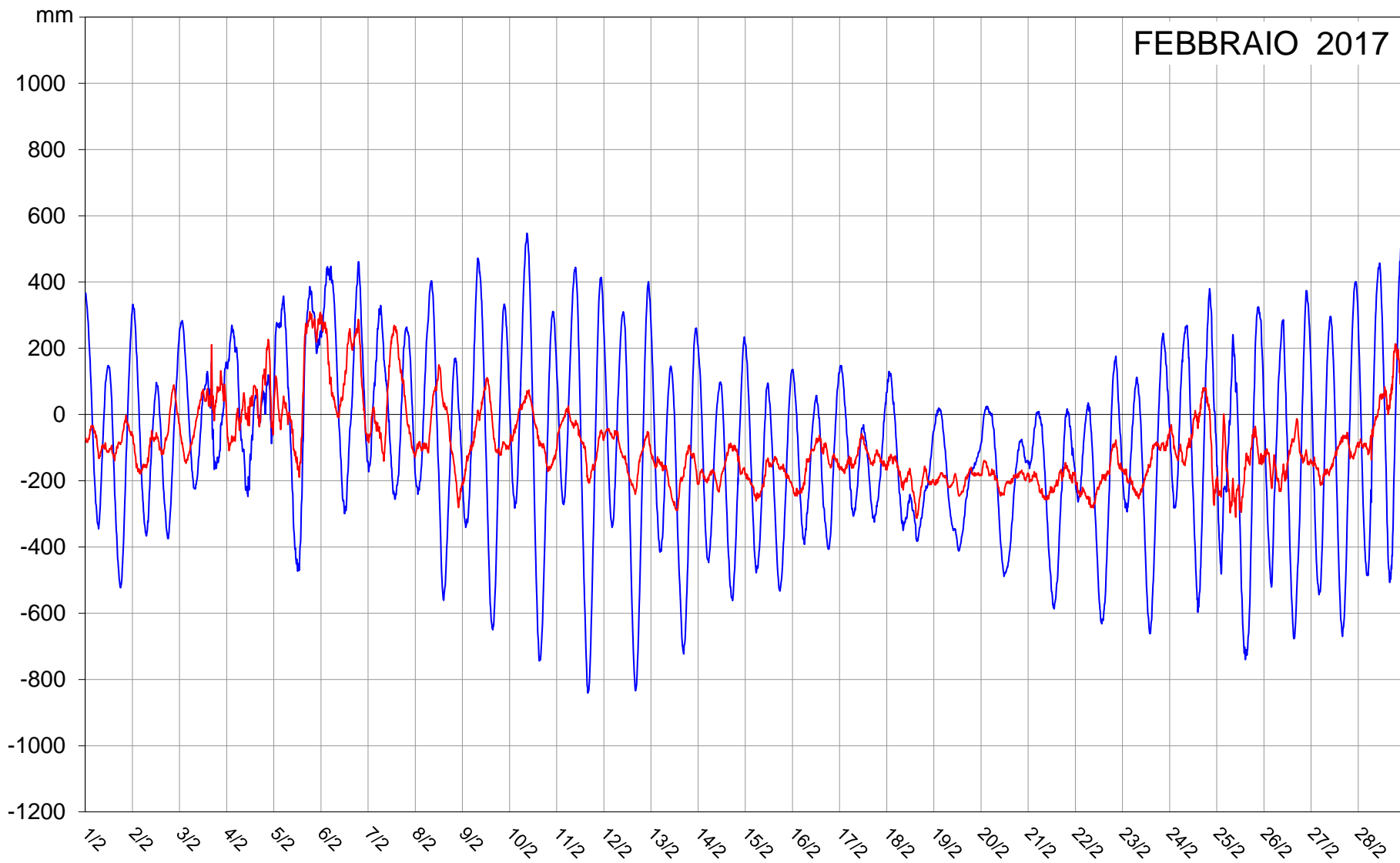




TRIESTE

Livello del mare e componente meteorologica

2017

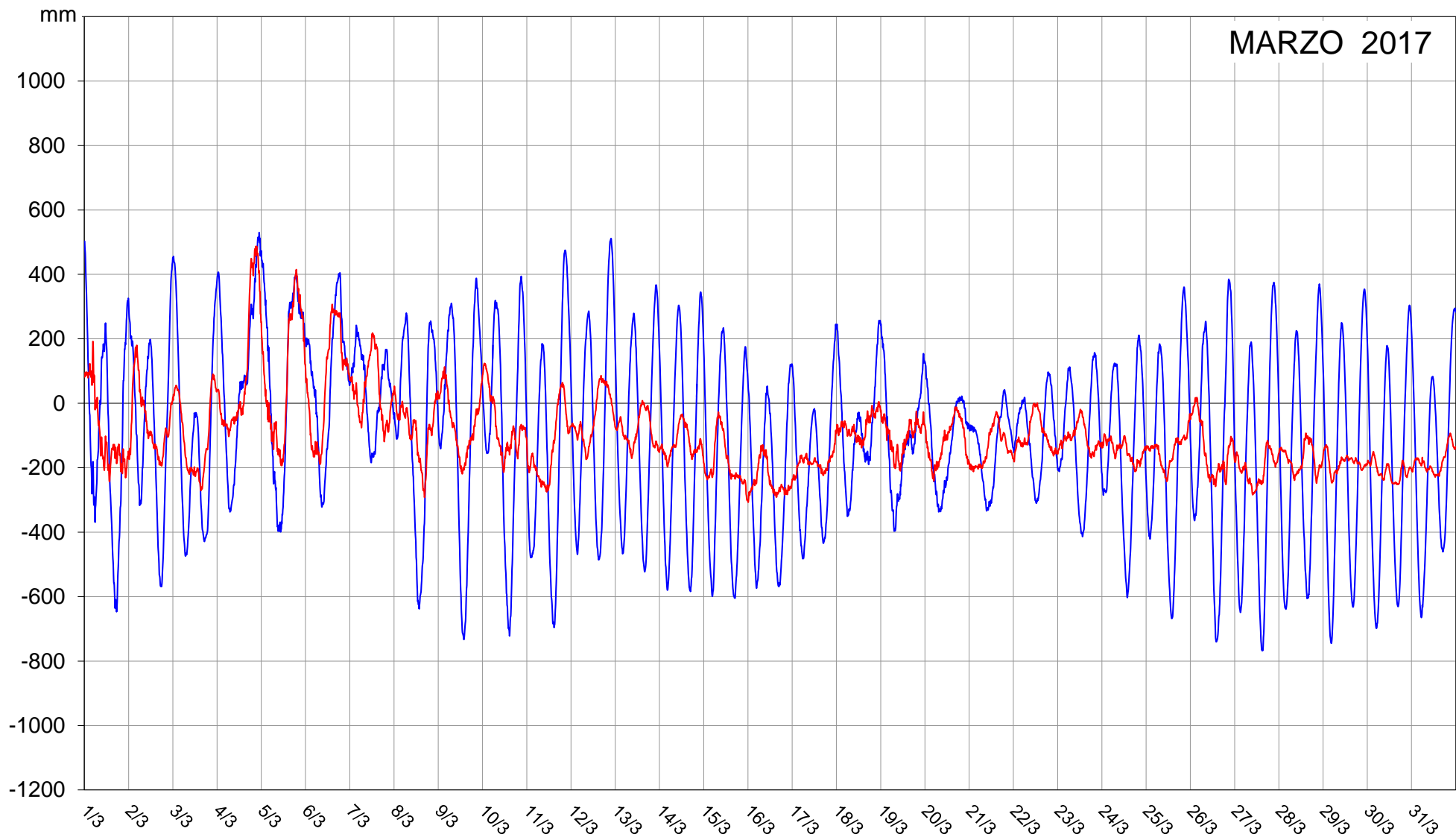




TRIESTE

Livello del mare e componente meteorologica

2017

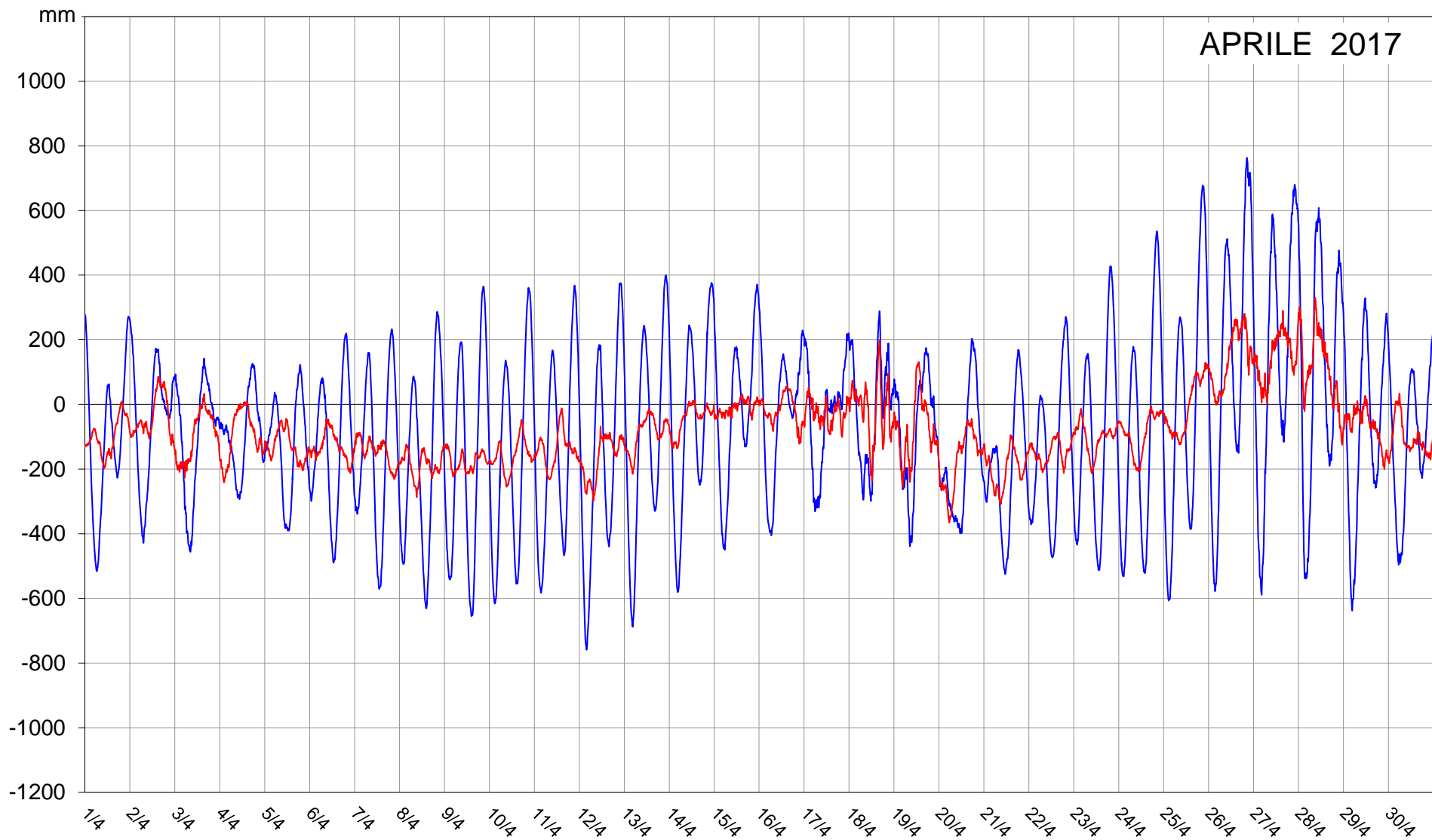




TRIESTE

Livello del mare e componente meteorologica

2017

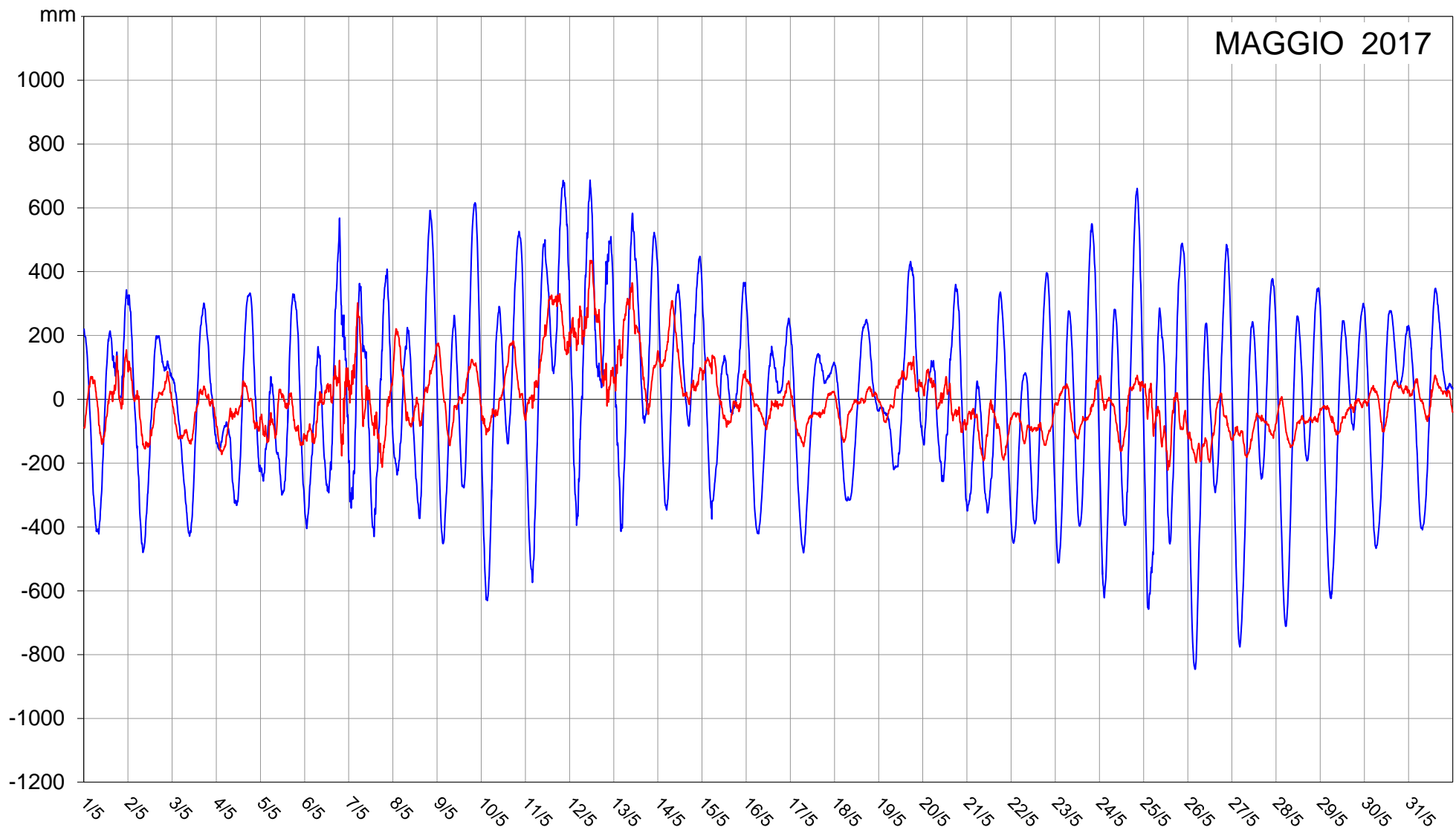




TRIESTE

Livello del mare e componente meteorologica

2017

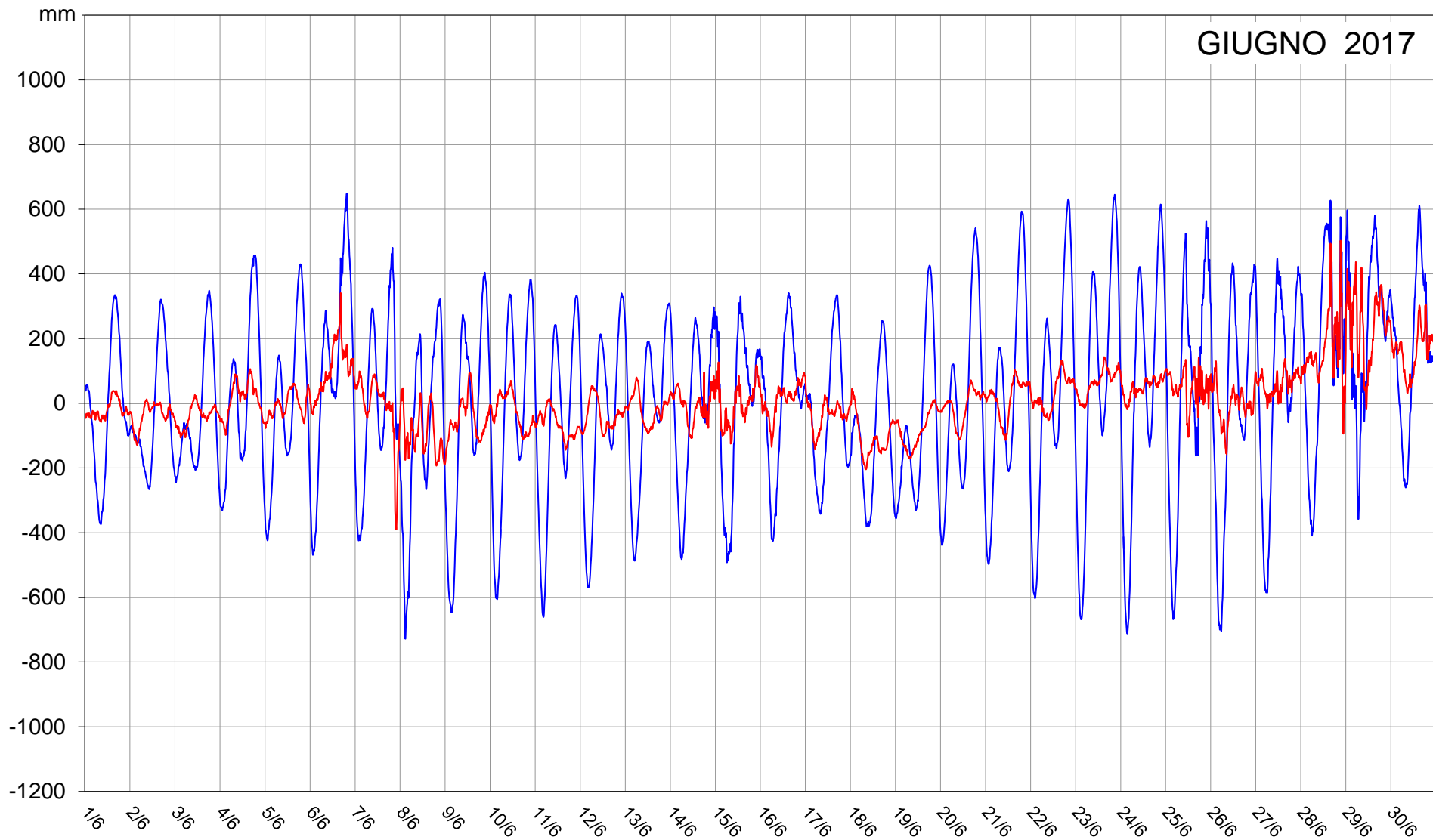




TRIESTE

Livello del mare e componente meteorologica

2017

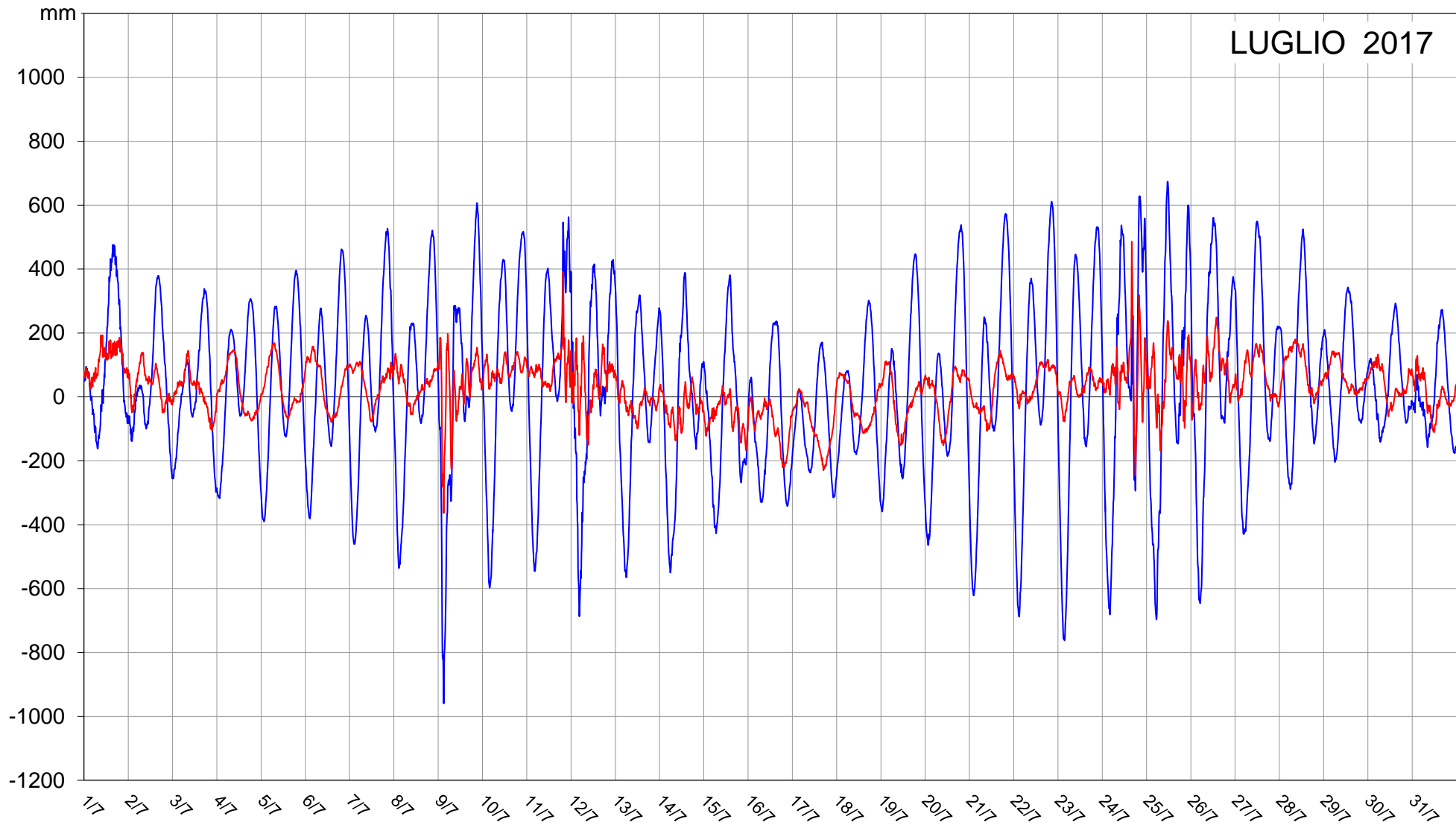




TRIESTE

Livello del mare e componente meteorologica

2017

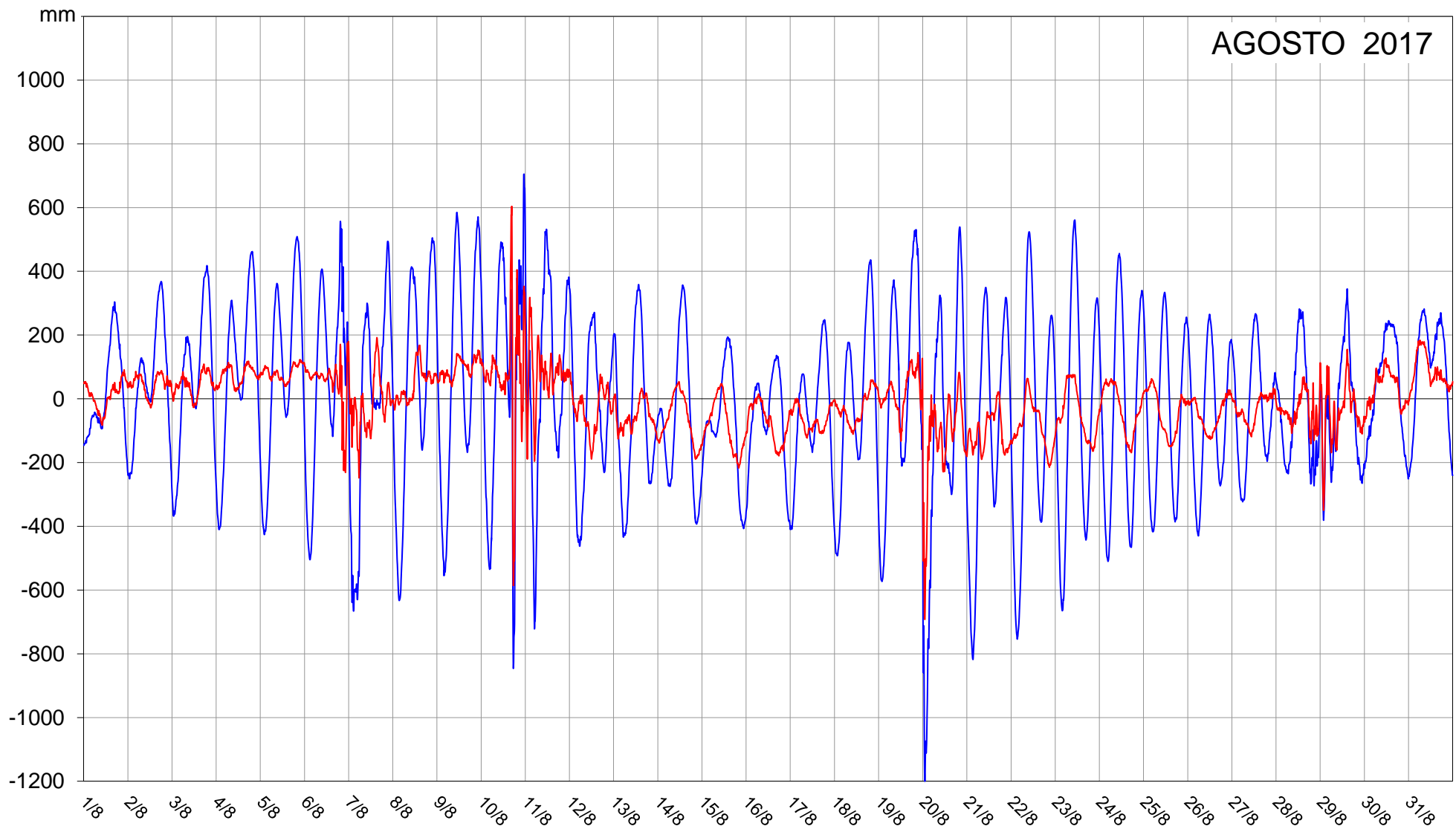




TRIESTE

Livello del mare e componente meteorologica

2017

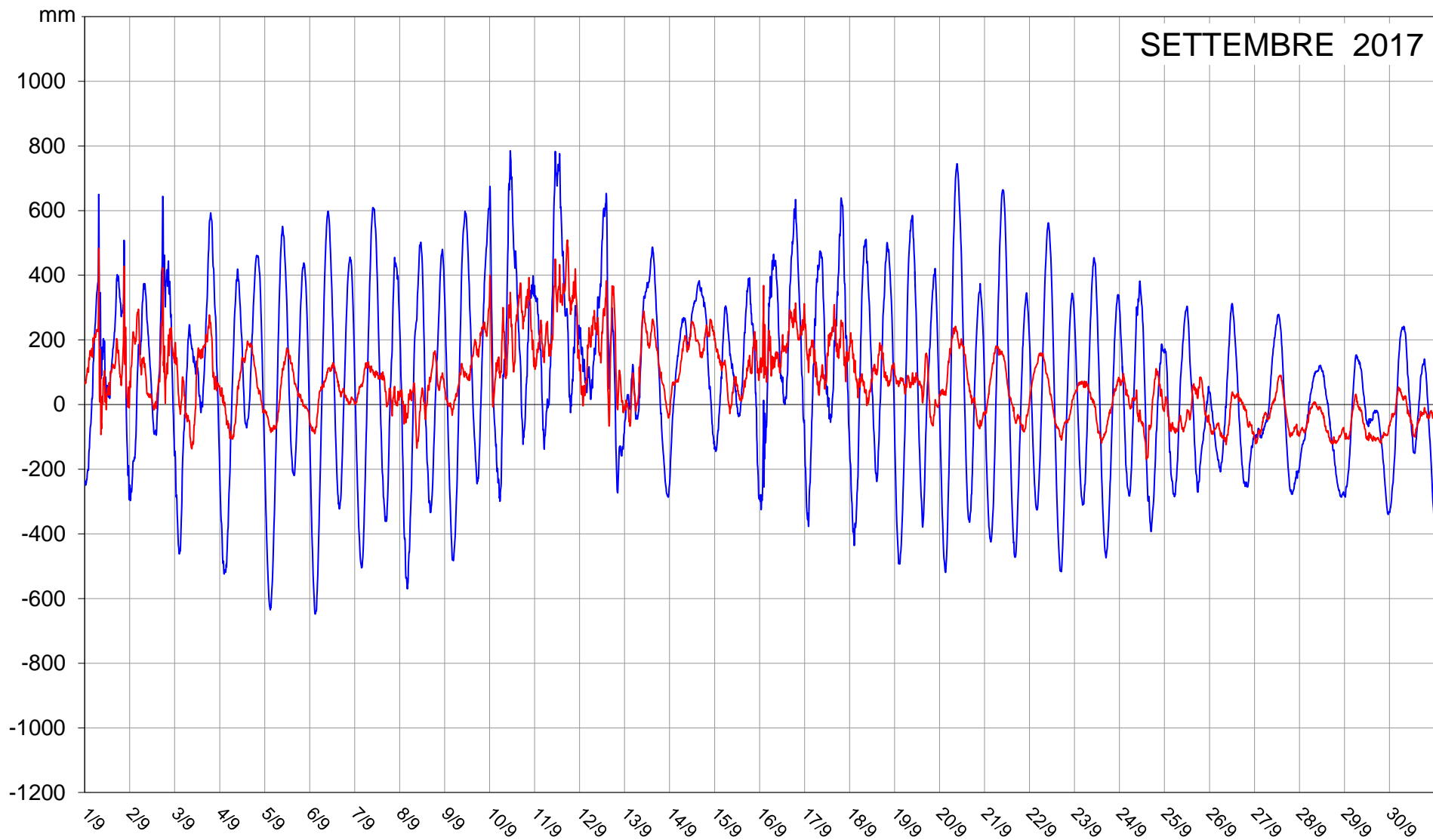




TRIESTE

Livello del mare e componente meteorologica

2017

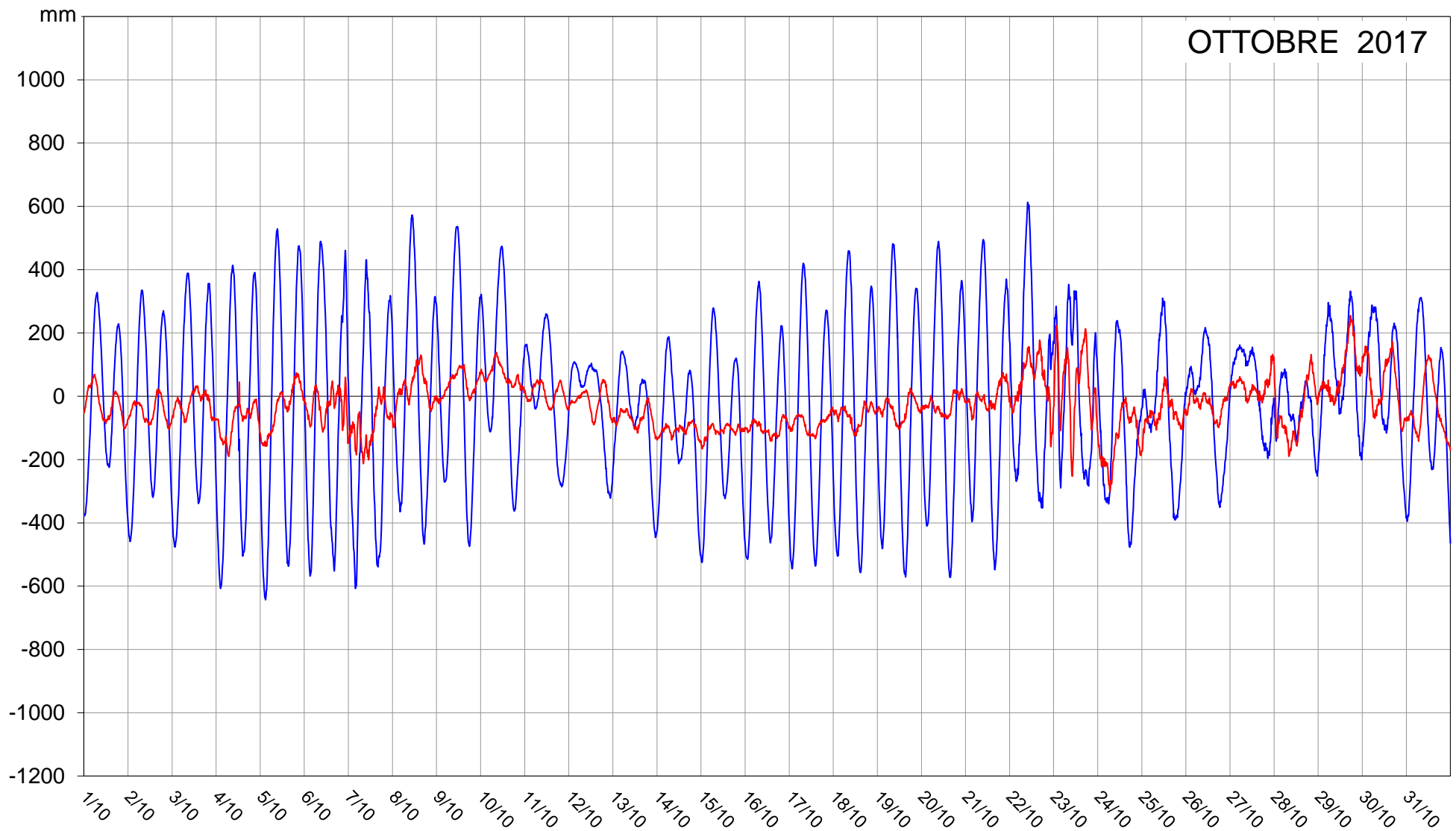




TRIESTE

Livello del mare e componente meteorologica

2017

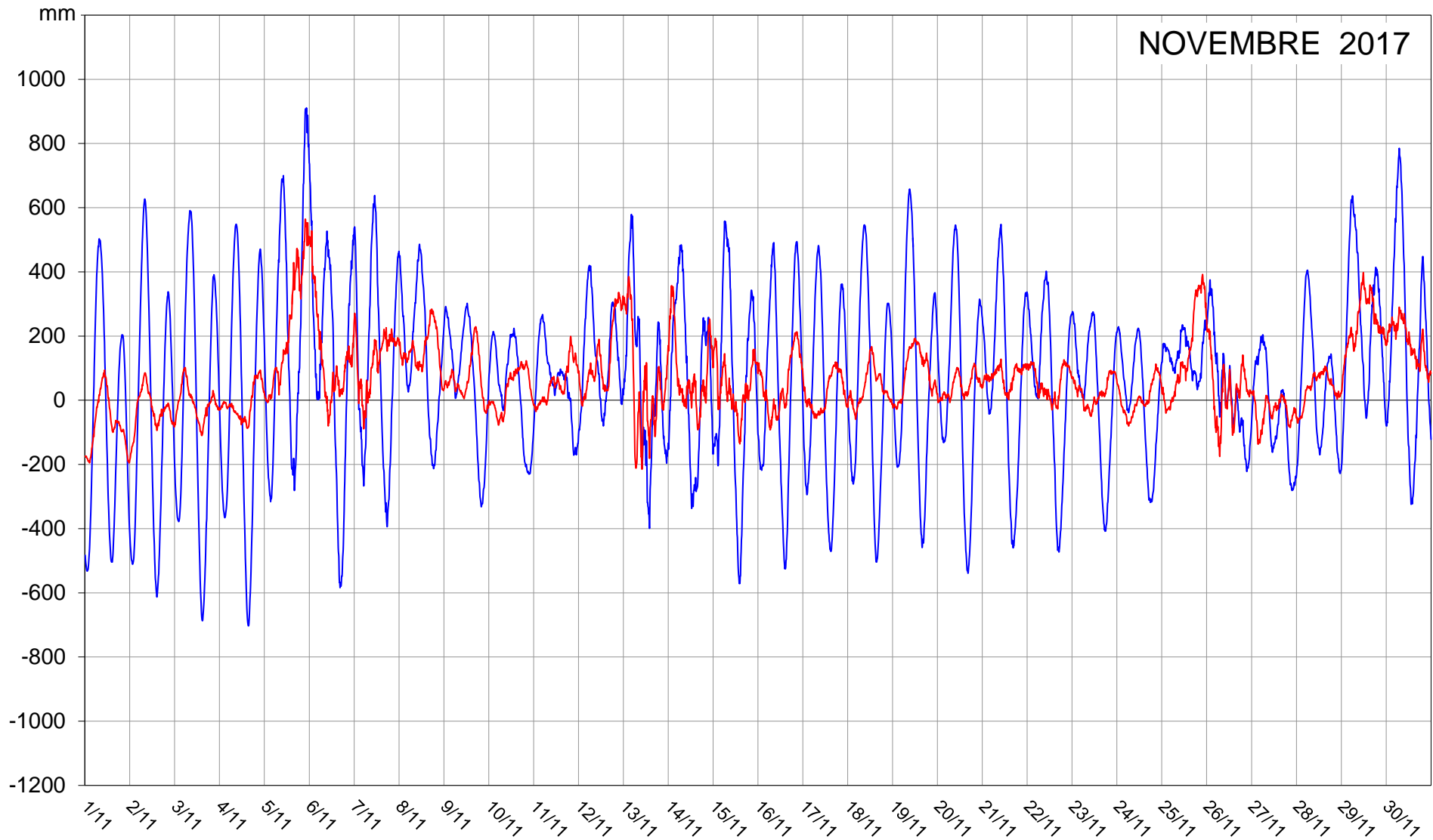




TRIESTE

Livello del mare e componente meteorologica

2017

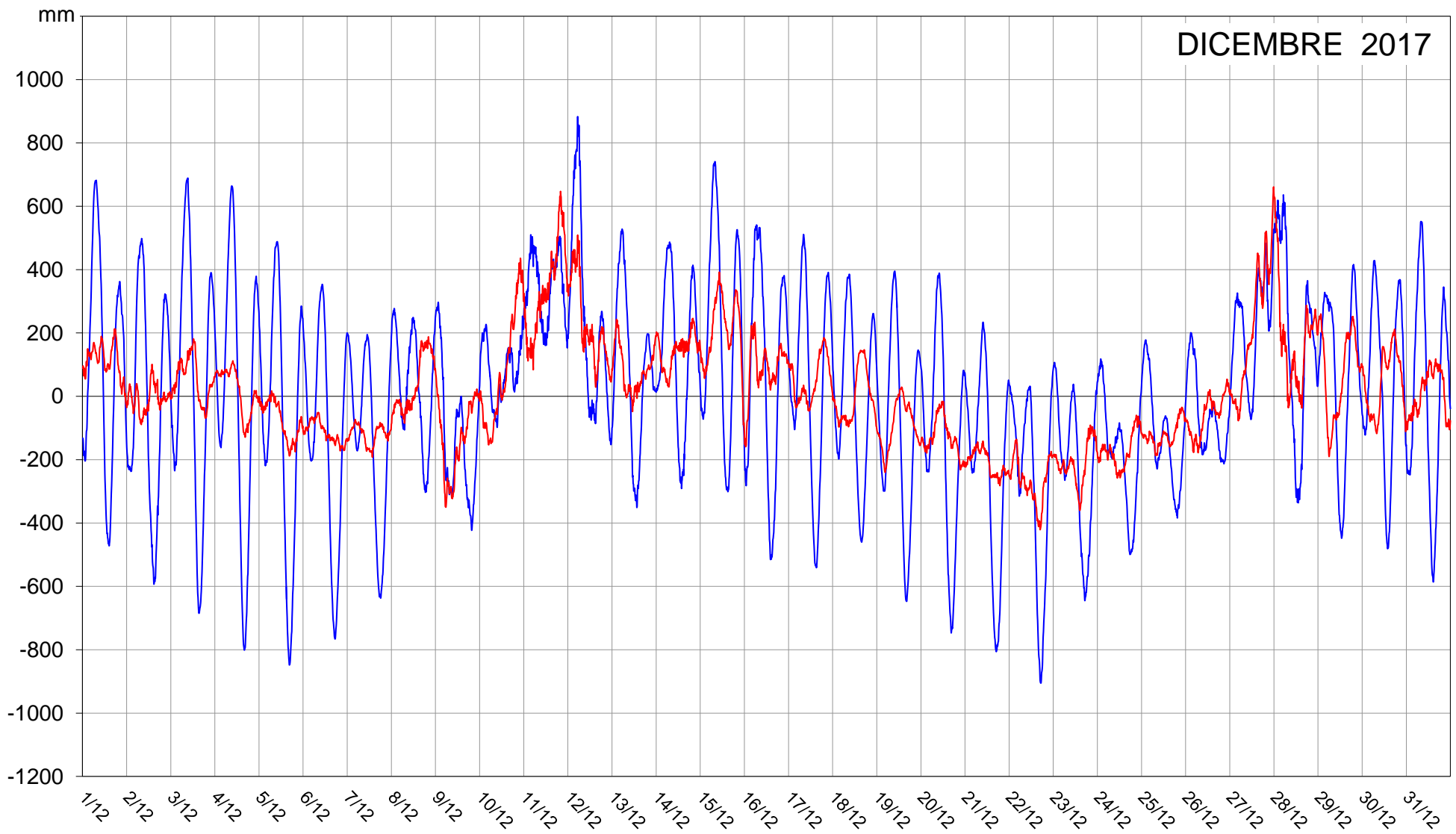


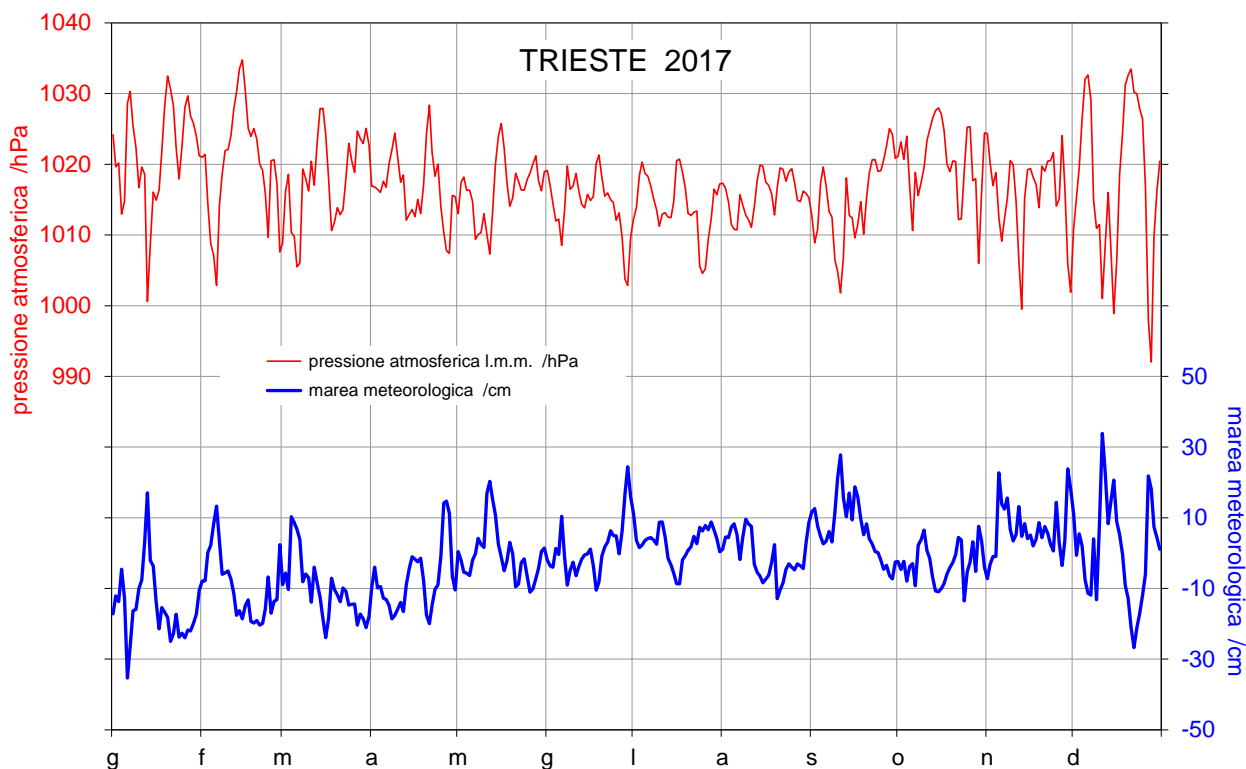


TRIESTE

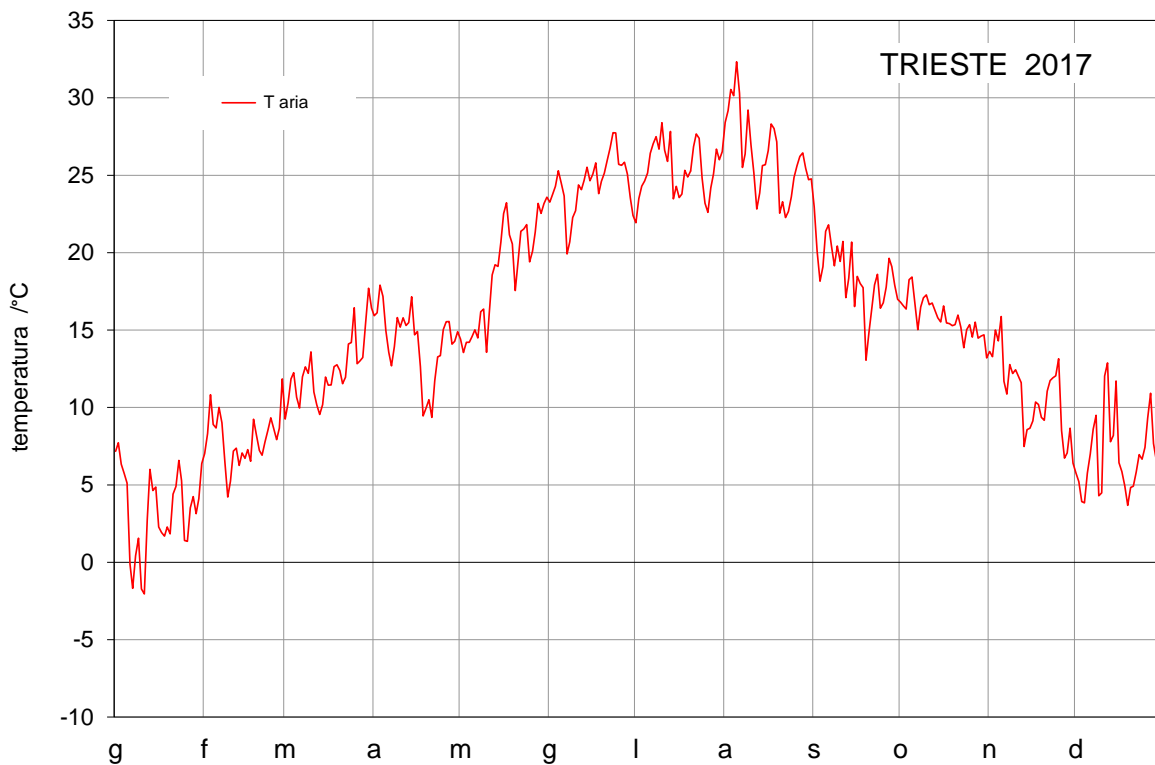
Livello del mare e componente meteorologica

2017





TRIESTE : valori medi giornalieri della pressione atmosferica (l.m.m) (linea rossa sottile) e della marea meteorologica (linea blu grossa).



TRIESTE : valori medi giornalieri della temperatura dell'aria.