

	<i>pag.</i>
Presentazione.....	» 3
2 OTTOBRE 2019 - Eventi naturali e ricerca geo-storica	
DE RITA D., SCARANI A. - <i>Dry fog, clima ed eruzioni vulcaniche, un'analisi dalle fonti storiche</i>	» 7
FABBRI M., LANZINI M.- <i>I geositi urbani tra affioramenti e ricerche storiche</i>	» 15
MARCELLI M., PANNUZI S. - <i>Le alluvioni del Tevere e il controllo delle acque di risalita nell'area della via Ostiense da Roma ad Ostia</i>	» 23
SIGISMONDI C. - <i>Il Palatino, l'Astronomia, il culto della dea Pales, Palilicium (Aldebaran) e l'origine di Roma</i>	» 45
TADDEI D., TRIZZINO R. - <i>Le grandi frane della Città del Vasto (CH) - Analisi storica e ricostruzione geologica delle frane nel territorio vastese</i>	» 51
13 NOVEMBRE 2019 - Laghi d'Italia scomparsi, sorgenti sacre e aree termali estinte	
BERSANI P., RUISI M. - <i>L'antico Lago della Doganella sui Colli Albani (Rocca Priora, Roma)</i>	» 59
CHIOCCHINI U., SAVARESE G. - <i>Modello idrogeologico concettuale, sorgenti termali estinte e sfruttamento sostenibile del sistema idrotermale di Viterbo</i>	» 69
MADONNA S., GANDIN A., FENELLI M., SCARDOZZI G., DITARANTO I. - <i>Le terme romane di Viterbo</i>	» 101
MADONNA S., NISIO S., FENELLI M. - <i>Il Lacus Turni ed il Lacus Juturnae due laghi scomparsi della provincia di Roma</i>	» 113
MADONNA S., NISIO S., FENELLI M. - <i>Il "janum" di Anna Perenna e la fonte di Giuturna</i>	» 139
MANCINELLA D. - <i>La Fons Olei di Santa Maria in Trastevere: una spiegazione moderna di un fenomeno assai antico</i>	» 147
MIELE P. - <i>Il culto della dea Mephitis presso Coreno Ausonio tra mito e scienza. Nuovi elementi conoscitivi di carattere geologico</i>	» 153
NISIO S., PIZZINO L., BERSANI P. - <i>Sorgenti storiche, aree termali e acque ricche in CO₂ quali indicatori dell'assetto strutturale della città di Roma</i>	» 167
RUISI M., BERSANI P., FERRANTI C., VITALE V. - <i>Laghi da Sbarramento per Frana su importanti corsi d'acqua, formati nell'800 nel bacino del Tevere</i>	» 185
SCHIFI L. - <i>Acque e luoghi di culto a Santa Palomba (Roma). Il santuario arcaico IBM-Semea</i>	» 195
SCORRANO S. - <i>Il culto delle acque in Abruzzo. Percorsi di ricerca e strumenti di valorizzazione</i>	» 203

SIGISMONDI C. - <i>Dai sedimenti dei laghi ai transiti di Mercurio sul Sole: dati per una storia del clima tra preistoria e storia moderna</i>	» 211
STOPPA M. - <i>Le Lagole di Calalzo (Cadore, Veneto)</i>	» 217
VENTURINI C., DISCENZA K. - <i>Friuli (Italia NE): un territorio di riferimento per le catture fluviali e i laghi di sbarramento quaternari</i>	» 225

22 GENNAIO 2020 - Cavità sotterranee nascoste o scomparse sotto il tessuto urbano

CACCAVALE G., CALCATERRA D., RAMONDINI M. - <i>Cavità artificiali dell'Ager Nolanus (provincia di Napoli)</i>	» 253
COLUCCI O., MAROTTA E., BELVISO P. - <i>L'utilizzo dei velivoli a pilotaggio remoto per il rilevamento ed il monitoraggio dei pericoli naturali ed antropici: il rilievo dei sinkholes antropogenici in alcuni comuni dell'area Nolana caratterizzati storicamente dalla estrazione dell'Ignimbrite Campana in sottterraneo</i>	» 263
CUMBO C., CUMBO V.A. - <i>Progettazione tra antico e contemporaneo: criticità e ipotesi risolutive. Il caso delle catacombe cristiane</i> ..	» 269
DELMONACO G., PUZZILLI L.M., TRAVERSA F. - <i>Indagini geologiche e geofisiche per la conservazione della tomba affrescata di Bayt Ras (Giordania)</i>	» 277
DIDONNA F., LUCARINI M. - <i>Gli Ipogei sotto il Parco di Centocelle: problematiche Geo-Ambientali e possibile valorizzazione</i>	» 291
DI NEZZA M., DI FILIPPO M., CECCHINI F., DE MARTINO C., MARGOTTINI S. - <i>Il "Montone" di Terracina, una cavità nascosta</i>	» 297
FACCIOLI M. - <i>Le cave di pietra ornamentale sotterranee della Valceresio (VA)</i>	» 317
FRIXA A., SASSONE P., VIOLANTI D. - <i>"Infernot", cavità artificiali urbane e cave abbandonate del Monferrato Casalese (Sito Unesco): stato attuale e nuove scoperte</i>	» 325
LANZINI M. - <i>Analisi di situazioni urbane con cavità sotterranee risolte per mezzo della documentazione storica</i>	» 345
MADONNA S., NISIO S., GANDIN A. - <i>Le cavità nascoste nei "calcareous tufa" del sottosuolo di Rieti</i>	» 357
MADONNA S., NISIO S., FINOCCHIARO G., GENTILI F. - <i>Le cavità antropiche presenti nel sottosuolo di Bolsena</i>	» 383
MIELE P. - <i>La cisterna monumentale romana di Formiae (I sec. a.c.): storia della "riscoperta" degli ambienti ipogei nel sottosuolo di un quartiere popolare e considerazioni di carattere idraulico</i>	» 397
OSSO G., CUTERI F.A., LENA G. - <i>L'insediamento rupestre di Zungri (Vibo Valentia) fra ricerca e conservazione</i>	» 411
SIGISMONDI C. - <i>La meridiana di Augusto al Campo Marzio da Plinio Seniore ai giorni nostri</i>	» 421

4 MARZO 2020 - Terremoti, maremoti, effetti al suolo, cartografia e ricerca

COMERCI V., VITTORI E., BLUMETTI A.M., BRUSTIA E., DI MANNA P., GUERRIERI L., LUCARINI M., SERVA L. - <i>Gli effetti tettonici del terremoto del 28 dicembre 1908 dalle fonti coeve</i>	» 427
---	-------

MARTINO S. CAPRARI P., FIORUCCI M., MARMONI G.M. - <i>Il Catalogo CEDIT: dall'inventario degli effetti sismoindotti all'analisi di scenario</i>	» 441
MERCADANTE F. - <i>Tracce di catastrofi naturali alla fine dell'Età del Bronzo (1250-750 BC) nel sito costiero a megaliti di Pietra Tara Monte Gallo, Palermo - Sicilia - (It)</i>	» 451
PICCARDI L., BLUMETTI A.M., COMERCI V., DI MANNA P., VITTORI E. - <i>Evoluzione delle conoscenze sui terremoti a partire dalle fonti storiche</i>	» 459
RAZZANO R., GALLI P., MOSCATELLI M., PAGLIAROLI A., STIGLIANO F. - <i>Dalle fonti storiche ai modelli numerici della risposta sismica: effetti dei terremoti storici nell'Area Archeologica Centrale di Roma</i>	» 485
SIGISMONDI C. - <i>Maremoto, disastro e punto di stella sulla costa abruzzese</i>	» 493

MEMORIE

DESCRITTIVE DELLA

CARTA GEOLOGICA D'ITALIA

VOLUME 107

Giornate di Geologia & Storia

di

BELVISO PASQUALE, BERSANI PIO, BLUMETTI ANNA MARIA, BRUSTIA ELISA, CACCAVALE GIANFRANCO, CALCATERRA DOMENICO, CAPRARI PATRIZIA, CECCHINI FLAVIO, CHIOCCHINI UGO, COLUCCI ORAZIO, COMERCI VALERIO, CUMBO CRISTINA, CUMBO VALENTINA ANGELA, CUTERI FRANCESCO ANTONIO, DELMONACO GIUSEPPE, DE MARTINO CARIS, DE RITA DONATELLA, DIDONNA FERDINANDO, DI FILIPPO MICHELE, DI MANNA PIO, DI NEZZA MARIA, DISCENZA KATIUSCA, DITARANTO IMMACOLATA, FABBRI MARINA, FACCIOLI MARIA, FENELLI MARIA, FERRANTI CARLO, FINOCCHIARO GINO, FIORUCCI MATTEO, FRIXA ALFREDO, GALLI PAOLO, GANDIN ANNA, GENTILI FRANCESCO, GUERRIERI LUCA, LANZINI MAURIZIO, LANZO GIUSEPPE, LENA GIOACCHINO, LUCARINI MAURO, MADONNA SERGIO, MANCINELLA DARIO, MANCINI MARCO, MARCELLI MARINA, MARGOTTINI SIRO, MARMONI GIAN MARCO, MAROTTA ENRICA, MARTINO SALVATORE, MERCADANTE FRANCESCA, MOSCATELLI MASSIMILIANO, NISIO STEFANIA, OSSO GAETANO, PAGLIAROLI ALESSANDRO, PANNUZI SIMONA, PICCARDI LUIGI, PIZZINO LUCA, PUZZILLI LUCA MARIA, RAMONDINI MASSIMO, RAZZANO ROBERTO, RUISI MANUELA, SASSONE PAOLO, SAVARESE GIOVANNI, SCARANI ALEX, SCARDOZZI GIUSEPPE, SCHIFI LEONARDO, SCORRANO SILVIA, SERVA LEONELLO, SIGISMONDI COSTANTINO, STIGLIANO FRANCESCO, STOPPA MICHELE, TADDEI DANIELE, TRAVERSA FRANCESCO, TRIZZINO ROSAMARIA, VENTURINI CORRADO, VIOLANTI DONATA, VITALE VALENTINA, VITTORI EUTIZIO

Editors

Stefania NISIO

La redazione raccomanda per la citazione di questo volume la seguente dizione:

NISIO S. (Eds) (2020) - *Giornate di Geologia & Storia*. Memorie Descrittive della Carta Geologica d'Italia, Dipartimento per il Servizio Geologico d'Italia, ISPRA, **107**: pp. 498.

Direttore responsabile: CLAUDIO CAMPOBASSO

Responsabile del coordinamento attività per la stampa delle pubblicazioni Cartografico-Editoriali: Domenico TACCHIA

SERVIZIO PER LA GEOLOGIA STRUTTURALE E MARINA, IL RILEVAMENTO E LA CARTOGRAFIA GEOLOGICA

Dirigente: Maria Teresa LETTIERI

REDAZIONE a cura del *Settore Cartografia*

Responsabile del Settore: Sabrina GROSSI

Allestimento Editoriale digitale: Silvana FALCETTI

ISBN 9788893110839

ISSN 05360242 *Memorie Descrittive della Carta Geologica d'Italia*

Stampa: 2020

Presentazione

Il Dipartimento per il *Servizio Geologico d'Italia* di ISPRA, svolge tra i suoi compiti istituzionali anche quello di divulgare e diffondere la conoscenza delle Scienze della Terra organizzando seminari, convegni, corsi, nonché iniziative scientifiche che possano coinvolgere un gran numero di partecipanti.

In tale ambito da molti anni sono stati avviati diversi progetti di divulgazione scientifica che hanno coinvolto Enti Nazionali e Locali, Università, Ordini Professionali, professionisti, ma anche Istituti scolastici di primo e di secondo grado.

E' stato osservato, in particolare, che negli ultimi anni un numero sempre maggiore di studiosi delle discipline di Scienze della Terra si interfaccia con gli studi storici e archeologici per esaminare da un punto di vista più ampio un determinato problema geologico.

Da ciò è emersa la necessità di aprire un filone nuovo di studio in cui storia e geologia si fondono insieme per comprendere meglio le dinamiche del territorio, e pertanto il

Dipartimento per il *Servizio Geologico d'Italia* ha dato spazio a questo nuovo approccio multidisciplinare organizzando seminari e corsi anche sul tema in questione.

Dal 2019, infatti, congiuntamente con la SIGEA (Società Italiana di Geologia Ambientale) e con la Società Geografica Italiana, è nato il Progetto di organizzare le *Giornate di Geologia e Storia*.

Tali giornate di studio, ciascuna con un tema specifico, sono state proposte al pubblico per fare il punto sull'attuale stato delle conoscenze riguardo l'importanza delle fonti storiche e cartografiche per lo studio dei fenomeni geologici e degli eventi catastrofici naturali.

Le tematiche principali affrontate nelle prime sei giornate programmate sono state le seguenti:

- i rischi naturali, quali terremoti, tsunami, eruzioni vulcaniche, sinkholes, alluvioni, le fonti storiche e cartografiche e leggende popolari;
- i laghi d'Italia scomparsi, i sinkholes, le sorgenti sacre e mineralizzate, le aree termali estinte;
 - le cavità sotterranee nascoste o scomparse sotto il tessuto urbano e mappatura antica;
 - gli effetti al suolo sismo-indotti quali frane, sprofondamenti, liquefazioni del terreno, creazioni di laghi, sbarramento di alvei, modifiche del paesaggio in genere e ricerca storica;
 - l'evoluzione della rappresentazione cartografica del territorio e le informazioni che essa nasconde, le variazioni del paesaggio e processi geo-morfologici;
 - I paesaggi geologici e i rischi naturali nella storia dell'arte.

Le giornate di Geologia e Storia hanno riscosso grande partecipazione di pubblico ponendo l'attenzione sull'importanza di tali studi multidisciplinari e sulla necessità di non dimenticare la storia del nostro territorio.

Questi incontri sono stati anche occasione per confrontarsi con il mondo scientifico e per comprendere appunto il breve confine che separa la geologia dalla ricerca storico-archeologica per l'attenta lettura del territorio.

Il Dipartimento per il *Servizio Geologico d'Italia* di ISPRA intende certamente proseguire gli studi e le ricerche su questi argomenti approfondendo ulteriori argomenti di interesse che riguardano il territorio nazionale, continuando a diffondere e divulgare i risultati conseguiti a tutta la comunità scientifica interessata attraverso altre

Giornate di Geologia e Storia.

Il Direttore del Servizio Geologico d'Italia
Claudio Campobasso



ISPRA
Istituto Superiore per la Protezione
e la Ricerca Ambientale



Sistema Nazionale
per la Protezione
dell'Ambiente



**SOCIETÀ
GEOGRAFICA
ITALIANA ONLUS**

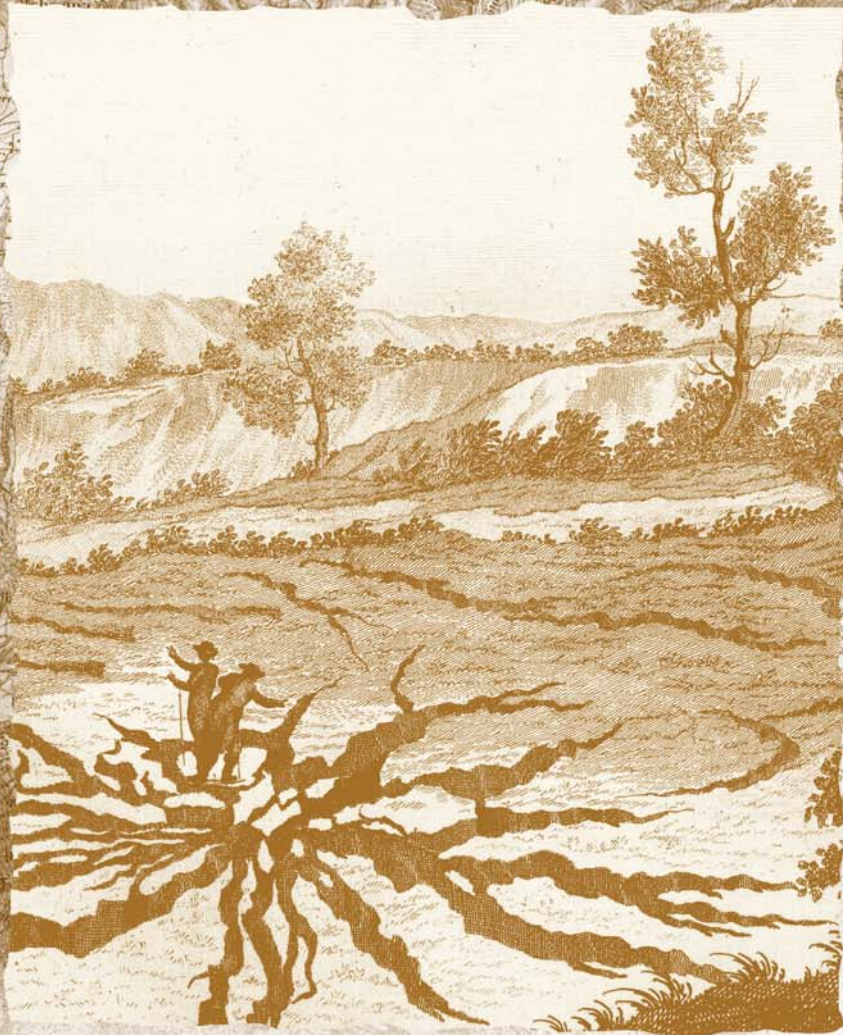


Società Italiana di Geologia Ambientale

GIORNATE DI GEOLOGIA E STORIA

2 ottobre 2019

*Eventi Naturali
e Ricerca Geostorica*



*Giornate di Geologia e Storia
Società Geografica Italiana Onlus
Palazzetto Mattei in Villa Celimontana
Via della Navicella, 12 - 00184 Roma*

1ª Giornata di geologia e storia “EVENTI NATURALI E RICERCA GEOSTORICA”

Comitato organizzatore:

STEFANIA NISIO Responsabile per ISPRA
ANTONELLO FIORE Responsabile SIGEA
GIUSEPPE GISOTTI SIGEA
ROSSELLA BELLUSO Responsabile Società Geografica Italiana

Segreteria Organizzativa

PAOLA GIAMBANCO ISPRA
MARIA CRISTINA TITTAFFERRANTE Società Geografica Italiana
PAOLO MORETTI ISPRA
GIUSEPPE ZARBO SIGEA

Comitato Tecnico Scientifico

ISPRA

STEFANIA NISIO (Coordinamento), CLAUDIO CAMPOBASSO, ROBERTO GRACIOTTI, EUTIZIO VITTORI, MARCO PANTALONI

SIGEA

ANTONELLO FIORE, GIUSEPPE GISOTTI, EUGENIO DI LORETO, MAURIZIO LANZINI, GIOACCHINO LENA, FRANCESCO DRAMIS, PIERO BELLOTTI

Società Geografica Italiana

ROSSELLA BELLUSO, FILIPPO BENCARDINO (Presidente)

Dipartimento Protezione Civile Nazionale

PAOLO GALLI

INGV

GIANLUCA VALENSISE, MARCO MARCHETTI, GIUSEPPE ETIOPE

EEDIS

EMANUELA GUIDOBONI

CNR

FABIO LUINO (CNR-IRPI Torino), GIANCARLO CIOTOLI (CNR-IGAG Roma), MAURIZIO LAZZARI (CNR-IRPI Potenza)

Università Sapienza

MAURIZIO DEL MONTE

Università Tor Vergata

LUISA CARBONE

Università Roma Tre

ROBERTO MAZZA, DONATELLA DE RITA

Università Tuscia Viterbo

SERGIO MADONNA

Università LUMSA

Prof. ANTONIO CIASCHI

Università Gabriele D'Annunzio Chieti

ALESSANDRO PAGLIAROLI

Università di Firenze

NICOLA CASAGLI

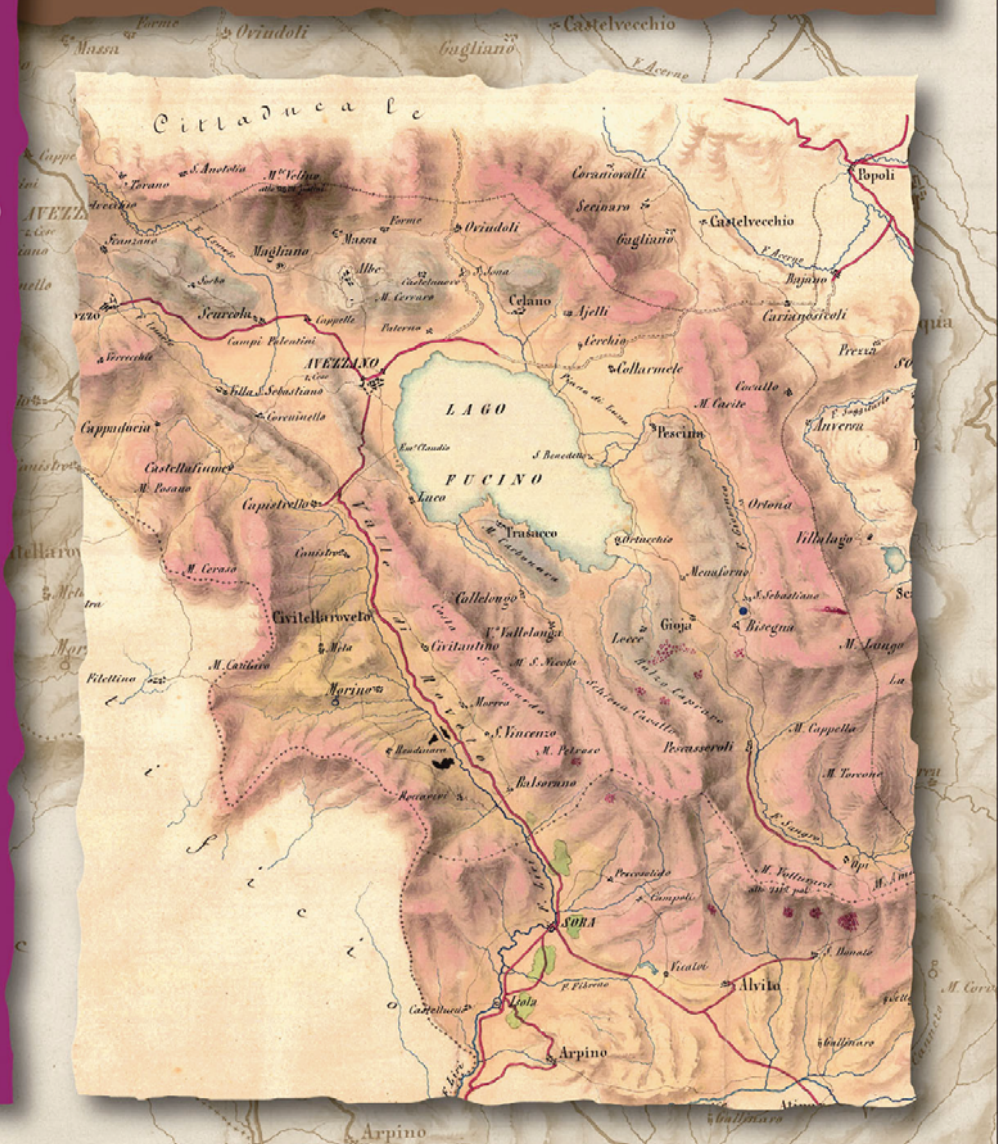
Società Geologica Italiana – Sezione Storia delle GeoScienze

ALESSIO ARGENTIERI



GIORNATE DI GEOLOGIA E STORIA
13 novembre 2019

Laghi d'Italia scomparsi, sorgenti sacre e aree termali estinte



Giornate di Geologia e Storia Atina
Società Geografica Italiana Onlus
Palazzetto Mattei in Villa Celimontana
Via della Navicella, 12 - 00184 Roma

**2ª Giornata di geologia e storia “LAGHI
D’ITALIA SCOMPARI, SORGENTI SACRE
E AREE TERMALI ESTINTE”**

Comitato organizzatore:

STEFANIA NISIO Responsabile per ISPRA
ANTONELLO FIORE Responsabile SIGEA
GIUSEPPE GISOTTI SIGEA
ROSSELLA BELLUSO Responsabile Società Geografica Italiana

Segreteria Organizzativa

PAOLA GIAMBANCO ISPRA
MARIA CRISTINA TITTAFFERRANTE Società Geografica Italiana
PAOLO MORETTI ISPRA
GIUSEPPE ZARBO SIGEA

Comitato Tecnico Scientifico

ISPRA

STEFANIA NISIO (Coordinamento), CLAUDIO CAMPOBASSO, ROBERTO GRACIOTTI, EUTIZIO VITTORI, MARCO PANTALONI

SIGEA

ANTONELLO FIORE, GIUSEPPE GISOTTI, EUGENIO DI LORETO, MAURIZIO LANZINI, GIOACCHINO LENA, FRANCESCO DRAMIS, PIERO BELLOTTI

Società Geografica Italiana

ROSSELLA BELLUSO, FILIPPO BENCARDINO (Presidente)

Dipartimento Protezione Civile Nazionale

PAOLO GALLI

INGV

GIANLUCA VALENSISE, MARCO MARCHETTI, GIUSEPPE ETIOPE

EEDIS

EMANUELA GUIDOBONI

CNR

FABIO LUINO (CNR-IRPI Torino), GIANCARLO CIOTOLI (CNR-IGAG Roma), MAURIZIO LAZZARI (CNR-IRPI Potenza)

Università Sapienza

MAURIZIO DEL MONTE

Università Tor Vergata

LUISA CARBONE

Università Roma Tre

ROBERTO MAZZA , DONATELLA DE RITA

Università Tuscia Viterbo

SERGIO MADONNA

Università LUMSA

Prof. ANTONIO CIASCHI

Università Gabriele D’Annunzio Chieti

ALESSANDRO PAGLIAROLI

Università di Firenze

NICOLA CASAGLI

**Società Geologica Italiana – Sezione Storia
delle GeoScienze**

ALESSIO ARGENTIERI



ISPRA
Istituto Superiore per la Protezione
e la Ricerca Ambientale



Sistema Nazionale
per la Protezione
dell'Ambiente



SOCIETÀ
GEOGRAFICA
ITALIANA ONLUS



Società Italiana di Geologia Ambientale

GIORNATE DI GEOLOGIA E STORIA

22 gennaio 2020

*Cavità sotterranee nascoste
o scomparse sotto il tessuto urbano*



*Giornate di Geologia e Storia
Società Geografica Italiana Onlus
Palazzetto Mattei in Villa Celimontana
Via della Navicella, 12 - 00184 Roma*

3ª Giornata di geologia e storia “CAVITÀ SOTTERRANEE NASCOSTE O SCOMPARSE SOTTO IL TESSUTO URBANO”

Comitato organizzatore:

STEFANIA NISIO Responsabile per ISPRA
ANTONELLO FIORE Responsabile SIGEA
GIUSEPPE GISOTTI SIGEA
ROSSELLA BELLUSO Responsabile Società Geografica Italiana

Segreteria Organizzativa

PAOLA GIAMBANCO ISPRA
MARIA CRISTINA TITTAFFERRANTE Società Geografica Italiana
PAOLO MORETTI ISPRA
GIUSEPPE ZARBO SIGEA

Comitato Tecnico Scientifico

ISPRA

STEFANIA NISIO (Coordinamento), CLAUDIO CAMPOBASSO, ROBERTO GRACIOTTI, EUTIZIO VITTORI, MARCO PANTALONI

SIGEA

ANTONELLO FIORE, GIUSEPPE GISOTTI, EUGENIO DI LORETO, MAURIZIO LANZINI, GIOACCHINO LENA, FRANCESCO DRAMIS, PIERO BELLOTTI

Società Geografica Italiana

ROSSELLA BELLUSO, FILIPPO BENCARDINO (Presidente)

Dipartimento Protezione Civile Nazionale

PAOLO GALLI

INGV

GIANLUCA VALENSISE, MARCO MARCHETTI, GIUSEPPE ETIOPE

EEDIS

EMANUELA GUIDOBONI

CNR

FABIO LUINO (CNR-IRPI Torino), GIANCARLO CIOTOLI (CNR-IGAG Roma), MAURIZIO LAZZARI (CNR-IRPI Potenza)

Università Sapienza

MAURIZIO DEL MONTE

Università Tor Vergata

LUISA CARBONE

Università Roma Tre

ROBERTO MAZZA, DONATELLA DE RITA

Università Tuscia Viterbo

SERGIO MADONNA

Università LUMSA

Prof. ANTONIO CIASCHI

Università Gabriele D'Annunzio Chieti

ALESSANDRO PAGLIAROLI

Università di Firenze

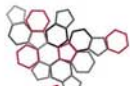
NICOLA CASAGLI

Società Geologica Italiana – Sezione Storia delle GeoScienze

ALESSIO ARGENTIERI



ISPRA
Istituto Superiore per la Protezione
e la Ricerca Ambientale



Sistema Nazionale
per la Protezione
dell'Ambiente



SOCIETÀ
GEOGRAFICA
ITALIANA ONLUS



Società Italiana di Geologia Ambientale

GIORNATE DI GEOLOGIA E STORIA

4 marzo 2020

*Terremoti, maremoti, effetti al suolo,
cartografia e ricerca storica*



*Giornate di Geologia e Storia
Società Geografica Italiana Onlus
Palazzetto Mattei in Villa Celimontana
Via della Navicella, 12 - 00184 Roma*

4ª Giornata di geologia e storia “TERREMOTI, MAREMOTI, EFFETTI AL SUOLO, CARTOGRAFIA E RICERCA STORICA”

Comitato organizzatore:

STEFANIA NISIO Responsabile per ISPRA
ANTONELLO FIORE Responsabile SIGEA
GIUSEPPE GISOTTI SIGEA
ROSSELLA BELLUSO Responsabile Società Geografica Italiana

Segreteria Organizzativa

PAOLA GIAMBANCO ISPRA
MARIA CRISTINA TITTAFFERRANTE Società Geografica Italiana
PAOLO MORETTI ISPRA
GIUSEPPE ZARBO SIGEA

Comitato Tecnico Scientifico

ISPRA

STEFANIA NISIO (Coordinamento), CLAUDIO CAMPOBASSO, ROBERTO GRACIOTTI, EUTIZIO VITTORI, MARCO PANTALONI

SIGEA

ANTONELLO FIORE, GIUSEPPE GISOTTI, EUGENIO DI LORETO, MAURIZIO LANZINI, GIOACCHINO LENA, FRANCESCO DRAMIS, PIERO BELLOTTI

Società Geografica Italiana

ROSSELLA BELLUSO, FILIPPO BENCARDINO (Presidente)

Dipartimento Protezione Civile Nazionale

PAOLO GALLI

INGV

GIANLUCA VALENSISE, MARCO MARCHETTI, GIUSEPPE ETIOPE

EEDIS

EMANUELA GUIDOBONI

CNR

FABIO LUINO (CNR-IRPI Torino), GIANCARLO CIOTOLI (CNR-IGAG Roma), MAURIZIO LAZZARI (CNR-IRPI Potenza)

Università Sapienza

MAURIZIO DEL MONTE

Università Tor Vergata

LUISA CARBONE

Università Roma Tre

ROBERTO MAZZA, DONATELLA DE RITA

Università Tuscia Viterbo

SERGIO MADONNA

Università LUMSA

Prof. ANTONIO CIASCHI

Università Gabriele D'Annunzio Chieti

ALESSANDRO PAGLIAROLI

Università di Firenze

NICOLA CASAGLI

Società Geologica Italiana – Sezione Storia delle GeoScienze

ALESSIO ARGENTIERI